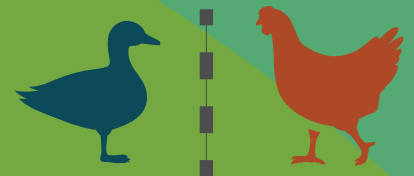


### Vorbeugende Massnahmen, damit sich das Hausgeflügel nicht mit dem Vogelgrippe-Virus ansteckt

1

#### Arten getrennt halten

Gänsevögel und Laufvögel (Enten, Gänse, Strausse etc.) müssen getrennt von anderem Hausgeflügel gehalten werden.



2

#### Zugang zu Wasserbecken verhindern

Die vom Tierschutz für gewisse Arten vorgeschriebenen Wasserbecken müssen wirksam vor Wildvögeln geschützt werden.



3

#### Drinnen füttern und Auslauf absichern

Tränke- und Futterstellen für Hausgeflügel dürfen für Wildvögel nicht zugänglich sein. Auslauflächen sind mit einem Netz zu sichern (max. 4 cm Maschenweite).



4

#### Geflügel in geschlossenen Ställen halten

Lassen sich die Massnahmen 1, 2 und 3 nicht umsetzen, muss das Hausgeflügel in Hühnerställen oder anderen geschlossenen Stallssystemen (d.h. mit seitlichen Begrenzungen und winddichtem Dach) gehalten werden, um jedes Eindringen von Wildvögeln zu vermeiden.

