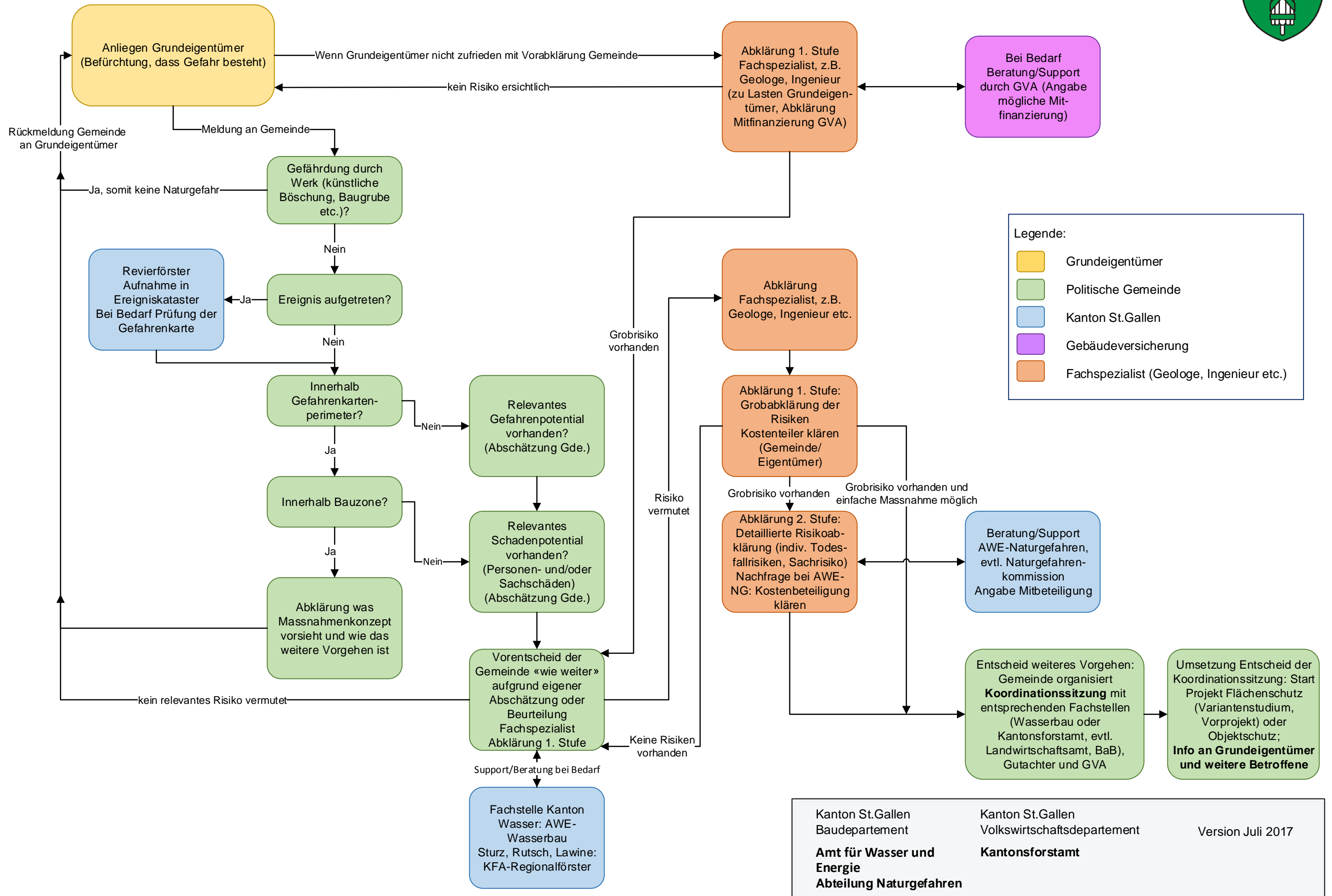


Ablaufschema für Gemeinde und Fachstellen: Vorgehen bei Meldung eines Grundeigentümers infolge Bedrohung durch Naturgefahren



Legende:

- Grundeigentümer
- Politische Gemeinde
- Kanton St.Gallen
- Gebäudeversicherung
- Fachspezialist (Geologe, Ingenieur etc.)