

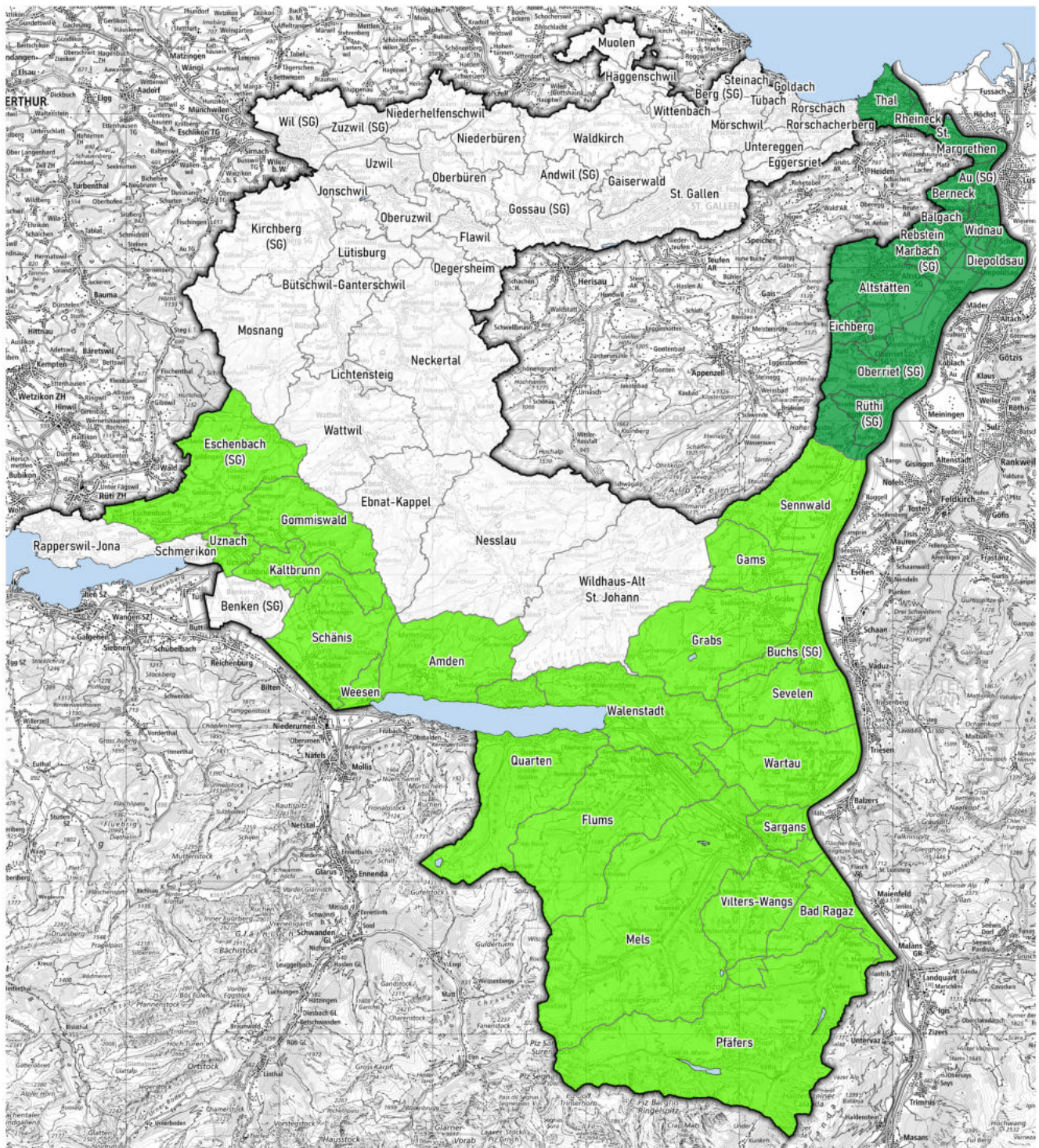
**Pilzschutz
im Kanton St.Gallen**



Pilzschutz im Kanton St.Gallen - eine Übersicht



Detaillierte Bestimmungen sind in den Pilzschutzverordnungen der einzelnen Gemeinden festgehalten.



GIS-Bearbeitung: © AREG SG
Quelle: Bundesamt für Landestopografie

Fachdaten: © ANJF SG
Druckdatum: 23.10.2023

0 3 6 12 Km

Gemeinden Thal, Rheineck, St.Margrethen, Berneck, Au, Widnau, Balgach, Diepoldsau, Rebstein, Marbach, Altstätten, Eichberg, Oberriet und Rüthi: Es gilt eine Sammelbeschränkung von 2 Kilogramm pro Person und Tag.

In den Gemeinden Sennwald, Gams, Grabs, Buchs, Sevelen, Wartau, Sargans, Vilters-Wangs, Bad Ragaz, Pfäfers, Mels, Flums, Walenstadt, Quarten, Amden, Weesen, Schänis, Kaltbrunn, Gommiswald, Uznach und Eschenbach gilt:

- 1) Das Sammeln ist an folgenden Tagen verboten:
jeweils vom 1. bis 10. Tag jedes Monats, an den übrigen Tagen ist das Sammeln von Pilzen mit Ausnahme zwischen 20 Uhr und 8 Uhr gestattet.
Das organisierte Sammeln von Pilzen in Gruppen von mehr als drei Erwachsenen, welche nicht der gleichen Familie angehören, ist verboten.
- 2) Pro Person und Tag dürfen höchstens 2 kg Pilze aller Art gesammelt werden.

Die übrigen Gemeinden (weiss) haben keine Pilzvorschriften.