

Für alle Waffen gilt:
Sicherheit kommt zuerst!



Seiten 264–266 /
Seiten 289–291 im Buch
Waffen & Sicherheit

Einführung

**Blindgänger sind Gegenstände,
bei welchen man nie weiss, wann sie losgehen.**

Sie stellen eine riesige Gefahr dar!

**Das können Waffen, Patronen
oder auch Menschen sein!**



Waffe im Schiessstand

- Der Verschluss ist offen, die Waffe gebrochen, der Block geöffnet
- Keine Patronen im Magazin
- Waffe gesichert
- Munition nicht offen neben der Waffe haben, damit kein unbefugter Zugriff hat.



Waffe im Schiessstand



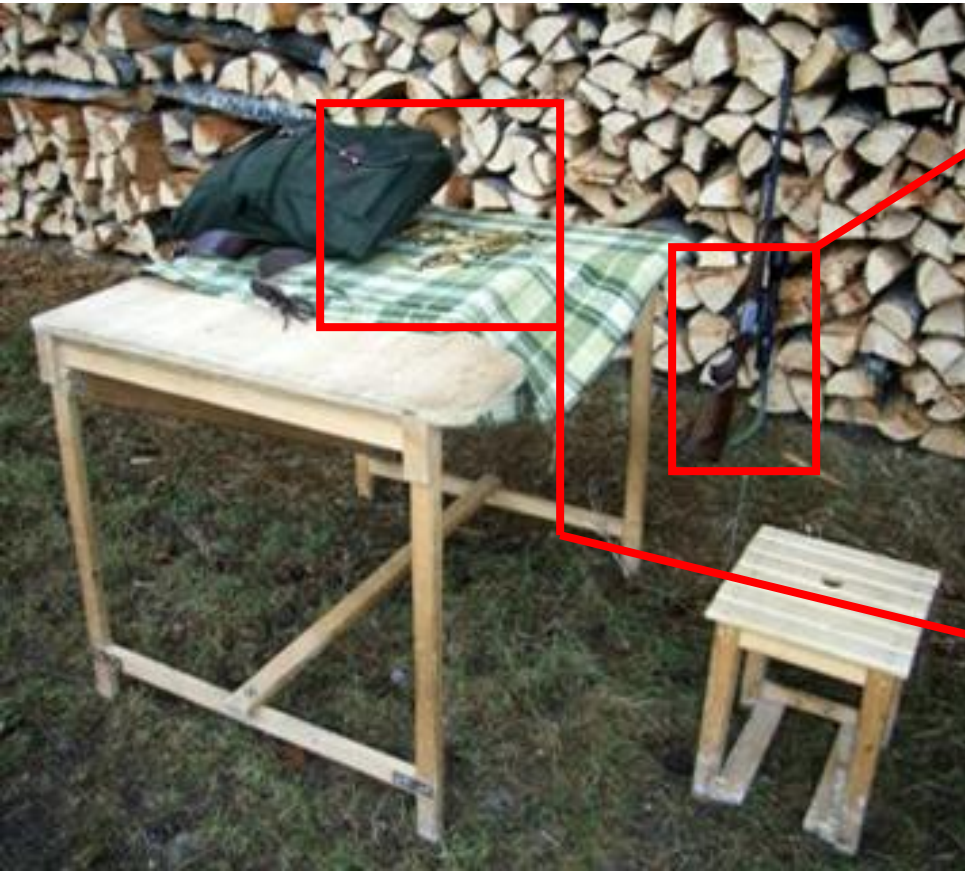
Waffe im Schiessstand



falsch

Vorsicht!
Waffe muss
entspannt sein!

Waffe und Munition
wie die Planung eines Unfalls...



so nicht!

Waffentragen



**Verschluss
öffnen !**

Waffe mit Laufmündung nach oben ist im Stand Vorschrift, denn so zeigt der Lauf nie auf eine Person.

Alle anderen Tragarten sind auf der Jagd so zu wählen, dass der Lauf nie zu Personen hin zeigen kann.

Waffentragen: Kipplaufwaffen immer offen



**So ist immer
ersichtlich, ob
die Waffe
entladen ist.**

**Das ist
Sicherheit und
schafft Klarheit.**

Waffentragen im Schiessstand: Flinte ohne Riemen



Aus Sicherheitsgründen darf die Flinte im Schiessstand nie mit Riemen benutzt werden.

(In der Hektik könnte man hängen bleiben und die Gefahr eines Schusses in die falsche Richtung gefährdet Leben).

Bewegungen im Schiessstand und auf der Jagd



Beim Bewegen auf dem Schiesslager ist die Waffe niemals geladen!

Bei kleinen Korrekturen (Verrutschen des Körpers) ist der Finger niemals am Abzug und die Waffe immer gesichert!

Bewegungen im Schiessstand und auf der Jagd



entsichern + sichern (spannen + entspannen)

Diese Vorgänge passieren nur im Anschlag mit der aufs Ziel gerichteten Waffe!

Vorsicht: immer Finger weg vom Abzug!

Waffen SICHERN



Die Waffe darf nur den
kurzstmöglichen Zeitraum
entsichert sein!

Die Schiessausbildner
geben praxisbezogene
Anweisungen!

Waffen SICHERN und SPANNEN



(c) 8.06_outdoor_Enterprise_SA



(c) 8.07_Wilke_Jagdwaren_GmbH

Seite 271 im Buch

Waffen im Schiessstand VORZEIGEN

Nach dem Schiessen die entladene Waffe vorzeigen!



Die Waffe ist dem Schiessleiter unaufgefordert vorzuweisen!
Dadurch kontrollieren 2 Personen, ob entladen ist!

Munition – Gefahr bei Schrotpatronen



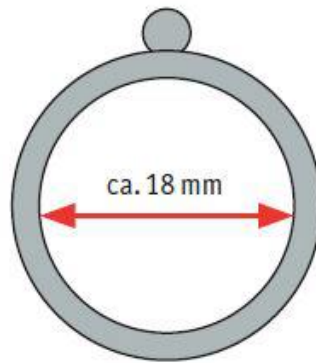
Patronen im Kaliber 12/76 darf man nie aus Läufen mit dem Kaliber 12/70 verschiessen!

(Patronen im Kaliber 12/70 darf man aus Läufen 12/76 verschiessen.)

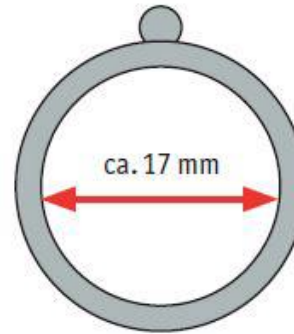
Munition – Gefahr bei Schrotpatronen



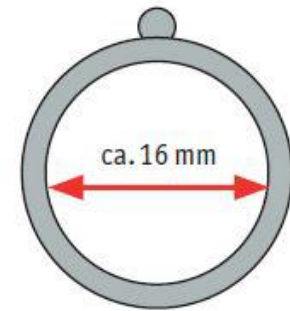
Munition – Gefahr bei Schrotpatronen



Kaliber 12



Kaliber 16



Kaliber 20

G 8.5 Die drei häufigsten Flintenkaliber.

Seite 280 im Buch: Hülsenlänge

Munition – Vorsicht Verwechslungsgefahr



7,5x55

vor

7mm Rem. Mag

Verschiedene Patronen können versehentlich in Waffen mit falschem Kaliber geladen werden!

Folge: Waffensprengung! Also aufpassen!

Munition und Waffen

Schiesslager muss immer ohne herumliegende Patronen sein

Vor dem Verlassen des Schiesslagers muss man Munition und Hülsen wegräumen

Falsche Munition führt zu Waffensprengungen

Munition und Waffen

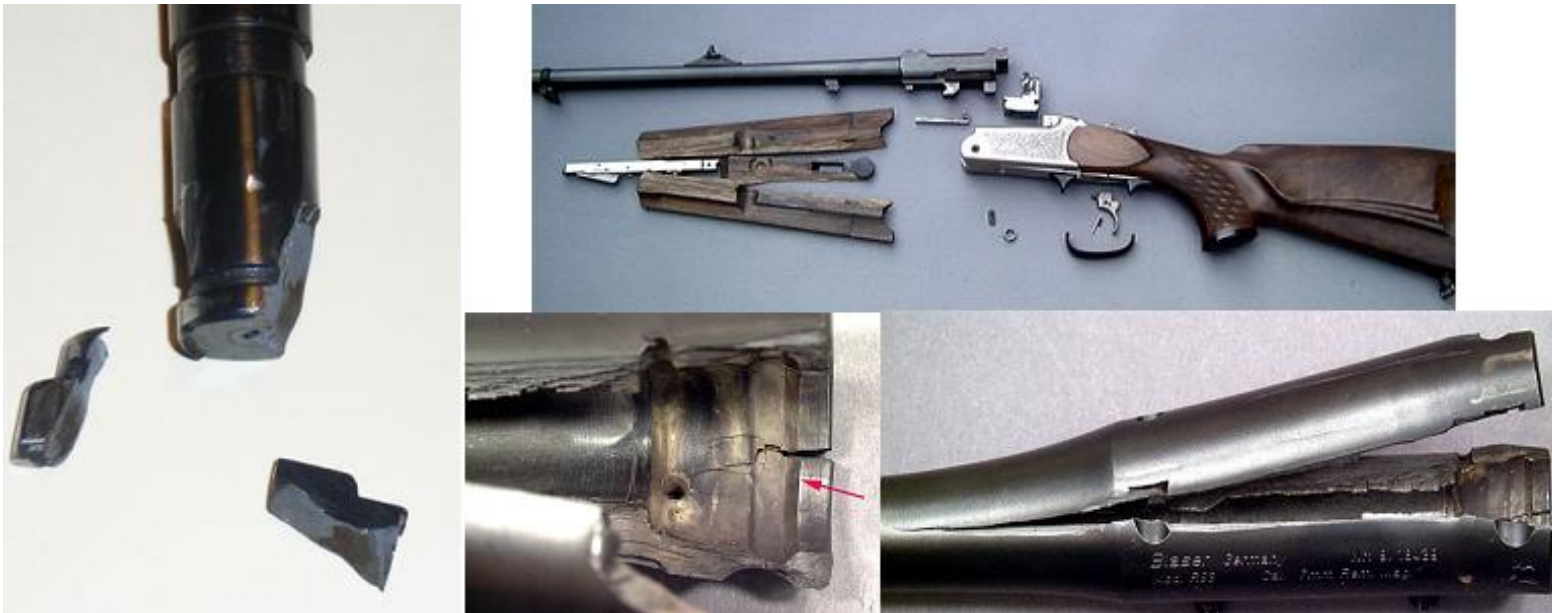


Resultat von 7,5x55 Patrone aus 7 mm Rem Mag Lauf

Munition – Vorsicht beim Wiederladen

Munition aus den Händen von Wiederladern sind mit Vorsicht zu geniessen!

Resultate von Überladen oder Unterladen:



Munition – Grundsätze bei der Schiessausbildung

Scharfe Munition ist während der Schiessausbildung immer im Rucksack zu transportieren, bzw. aufzubewahren !!!

Aus Sicherheitsgründen (Verwechslungsgefahr) dürfen sich bei der Ausbildung keine Patronen in den Jacken- oder Hosentaschen der Teilnehmer/innen befinden !!!

Eigenschutz – Gehörschutz tragen!



**Schütze dich vor Schwerhörigkeit –
niemals ohne Gehörschutz!**



- Der Schussknall übersteigt den Discolärm und schadet ebenfalls dem Gehör.
- Im Schiessstand immer den Gehörschutz tragen.
- Auf der Jagd kann man auch Ohrenpfropfen verwenden!

Eigenschutz – Gehörschutz und Warnkleider



Seite 291 im Buch

Eigenschutz – Vorsicht bei Leihwaffen

Achte auf die Masse zwischen Kopf und Zielfernrohr!



Augenbrauen sind empfindlich und mancher Jäger besitzt ein Scharfschützenabzeichen (unbelehrbare sogar mehrere) über dem Auge.

Waffenrecht – Waffe im Auto



Seiten 265/266
im Buch

- Im Auto wird die Waffe nur entladen (**Magazin weg und Patronenlager leer**), gesichert oder entspannt mitgeführt.
- Trag Sorge zur Waffe, sie schießt sicher zuverlässiger!
- Waffe und Munition getrennt transportieren!

Waffenrecht – bei Leihwaffe Vertrag machen

Dieser Vertrag muss folgendes enthalten:

- **Personalien von Verkäufer und Käufer mit Geburtsdatum.**
Ausgewiesen mit ID-/Pass-Nummer
- **Waffenbezeichnungen** Blaser R 93
Kaliber 7,5 x 55
Waffennummer 9/12857
Hersteller Blaser Jagdwaffen Isny
- **Übertragungsort/-datum** Bütschwil 5.3.2012
- **Unterschrift von Käufer und Verkäufer**
- **1 Kopie an Polizei senden**
- **10 Jahre aufbewahren**

Seite 264/265 im Buch

**und zum Schluss noch eine
Sammlung von Grundsätzen:**

Jede Waffe ist als Geladen zu betrachten, bis man sich vom Gegenteil überzeugt hat!

Seite 289 im Buch

**Die Waffe niemals gegen
Menschen richten**

**Der Schütze ist für seinen
Schuss selber verantwortlich!**

**Waffe und Munition sind zu Hause so zu lagern, dass niemand unbefugter Zugriff hat und niemand zu Schaden kommen kann!
(Gut weggesperrt)**

Seiten 265/266 im Buch

Waffen und Munition sind getrennt zu transportieren. Das Magazin muss, wenn machbar aus der Waffe entfernt werden.

Seiten 265/266 im Buch

**Die Waffe darf nur auf dem
kürzesten Weg zur
Schiessveranstaltung und
wieder nach Hause mitgeführt
werden.**

Seiten 265/266 im Buch

**Munition darf nur an
über 18 Jahre alte Personen
abgegeben werden.**

**Für jüngere Personen müssen
die Eltern die Munition kaufen!**

Die Waffe muss gebrochen oder mit geöffnetem Verschluss geführt werden und darf erst unmittelbar vor dem Schuss auf Geheiss der Schiessleiters geladen werden.

Vor dem Verlassen des Schiesslagers ist zwingend zu entladen!

**Den Anweisungen der
unterrichtenden Personen ist
unbedingt Folge zu leisten!**

**Wer eine Gefahr darstellt, wird
des Platzes verwiesen!**

**Es ist immer und jederzeit auf
Sicherheit zu achten!**

Antreten mit Kugelwaffe und Flinte:

- Lauf darf nie in Richtung Mensch zeigen!
- Repetierer mit offenem Verschluss und ohne Magazin! (wenn es herausgenommen werden kann)
- Flinte gebrochen und ohne Gewehrriemen!
- Waffen mit Spannschieber sind entspannt!
- Andere Waffen gesichert (wenn das im geöffneten Zustand möglich ist)
- Lauf darf nie in Richtung Mensch zeigen!
- Flintenlauf nie auf dem Fuss abstellen!