



Fachstelle für Statistik

Datentransfer Medizinische Statistik an die Fachstelle für Statistik des Kantons St.Gallen

Wegleitung zur Installation und Verwendung der benötigten Software

Inhalt

1. Der Datentransferprozess im Überblick.....	1
2. Installation der FTP-Software zum Datentransfer	2
3. Verwendung der FTP-Software für den Datentransfer.....	2

1. Der Datentransferprozess im Überblick

Zielsetzung ist ein Übermitteln der Daten der medizinischen Statistik an die Fachstelle für Statistik des Kantons St.Gallen, welches den Anforderungen des Datenschutzes genügt:

- Die Daten sollen, falls Sie auf dem Übermittlungsweg abgefangen werden, nicht lesbar sein
- Die einzelnen Spitäler sollen keinen Zugriff auf die Daten anderer Spitäler haben

Zur Realisierung dieser Zielsetzung sollen die Daten verschlüsselt via FTP (File Transfer Protokoll) in ein Server-Verzeichnis kopiert werden, zu welchem nur die jeweilige Spitalinstitution sowie die Fachstelle für Statistik Zugang hat.

Die Spitäler benötigen zur Datenübermittlung ein FTP-Client-Programm. Es handelt sich dabei um sogenannte Open Source Software, welche kostenlos benutzt werden darf.

2. Installation der FTP-Software zum Datentransfer

Zum Einrichten der FTP-Software entpacken Sie bitte das Zip-Verzeichnis FTP-Benutzername.zip, welches Sie unter der mitgeteilten Internetadresse heruntergeladen haben und platzieren Sie den Ordner "FTP-Benutzername" mit all seinem Inhalt auf Ihrer lokalen Festplatte.

3. Verwendung der FTP-Software für den Datentransfer

Öffnen Sie das FTP-Programm mit einem Doppelklick auf die Datei **filezilla.exe**, die sich im Ordner "FTP-StatistikStGallen" befindet. Es öffnet sich ein Fenster wie in Abbildung 1. Zum FTP-Server loggen Sie sich ein indem Sie auf das schwarze Dreieck, auf das der rote Pfeil in Abbildung 1 zeigt, klicken und den Schriftzug "Datentransfer zu Statistik St.Gallen" auswählen.

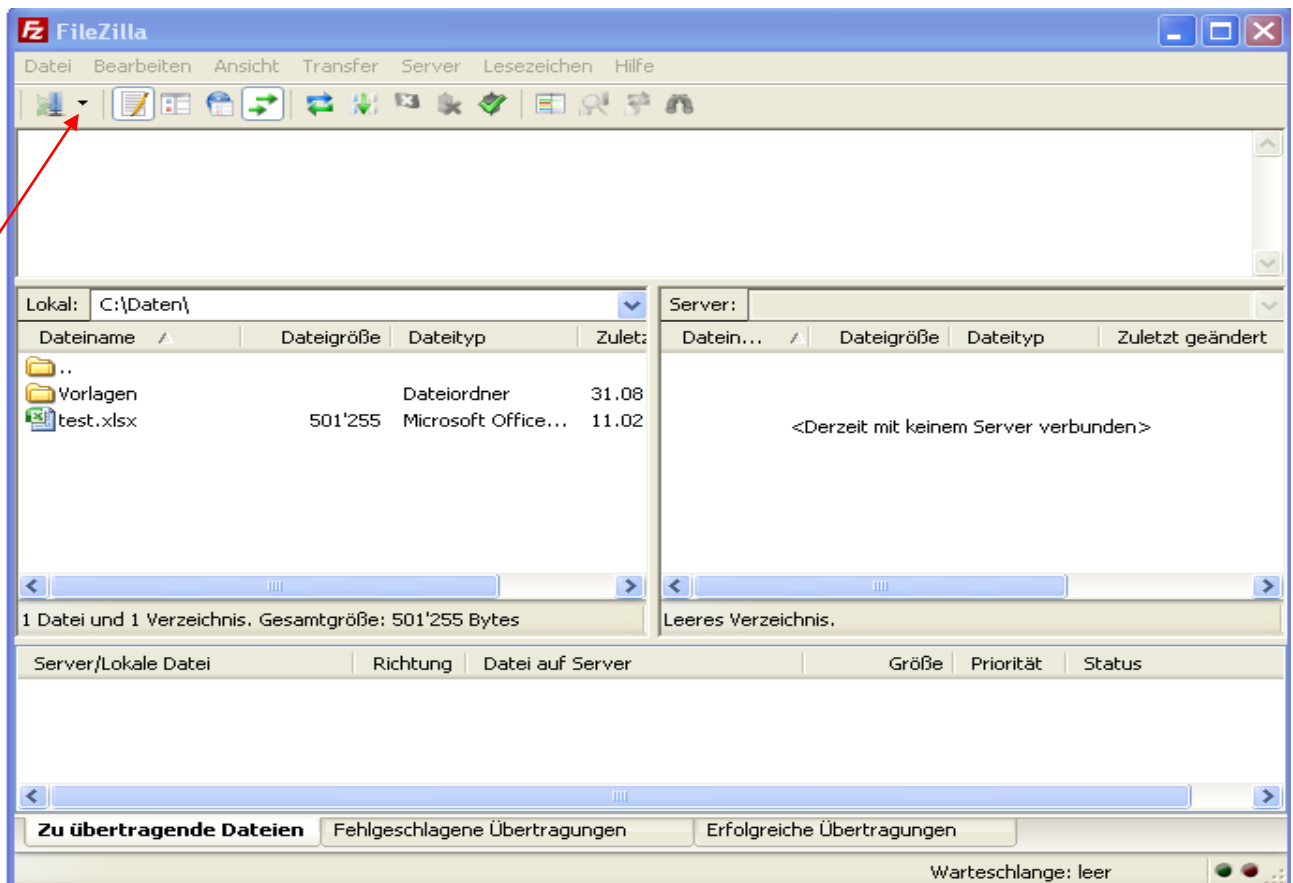


Abb. 1 Nach Öffnen des Anwendungsfensters

Im rot eingekreisten Bereich von Abbildung 2 erhalten Sie nun die Meldung, ob die Verbindung hergestellt werden konnte. (Benutzername und Passwort müssen Sie nicht mehr eingeben, weil dies in einer Konfigurationsdatei des FTP-Programms von uns bereits vorgenommen wurde.)

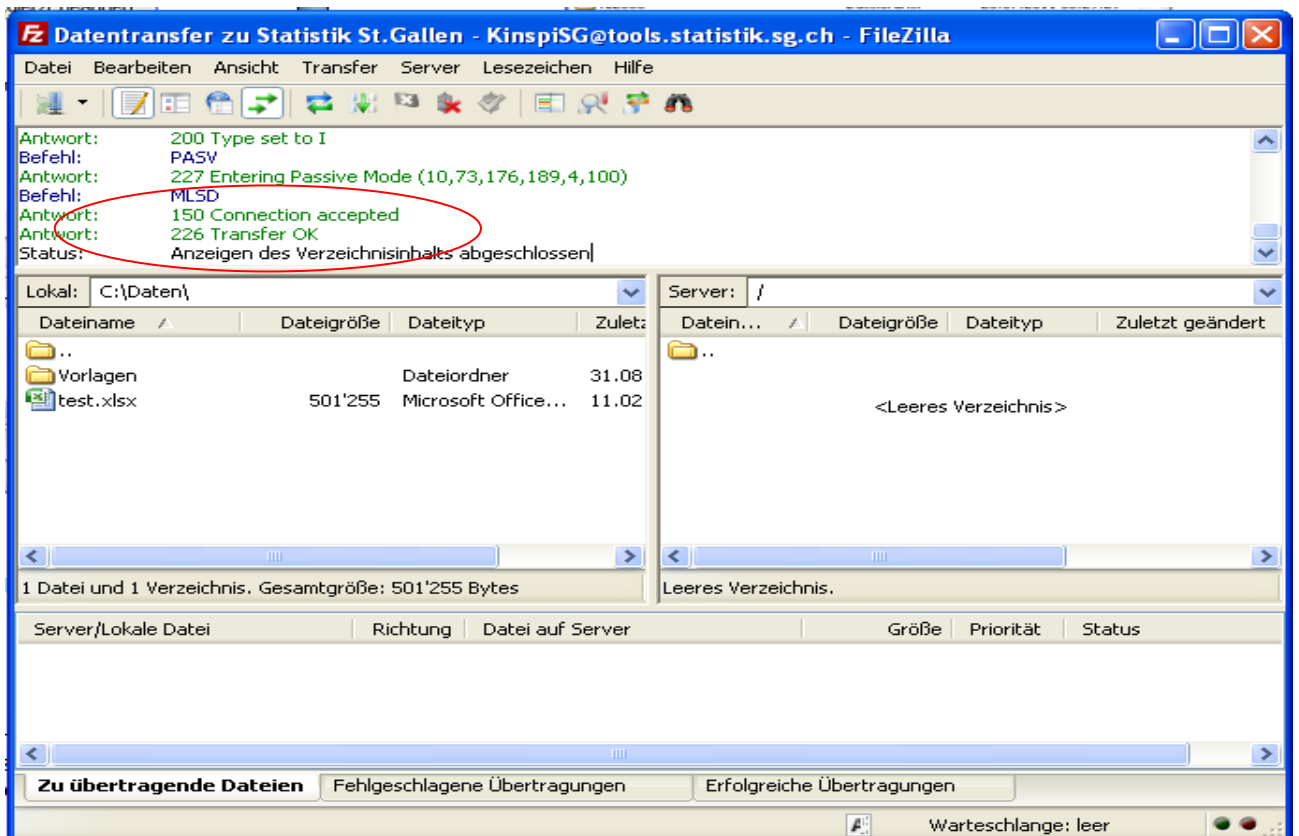


Abb. 2 Nach erfolgreichem Verbindungsaufbau

Wählen Sie nun im Fensterteil, der mit "Lokal" überschrieben ist (Abbildung 3) das Verzeichnis aus, in welchem sich die Datendatei(en) befindet, die Sie hochladen möchten. Öffnen Sie das Verzeichnis, so dass die zu transferierende Datei sichtbar ist. Markieren Sie diese und ziehen sie mit gedrückter Maustaste auf den rechts befindlichen Fensterteil, der mit "Server" überschrieben ist.

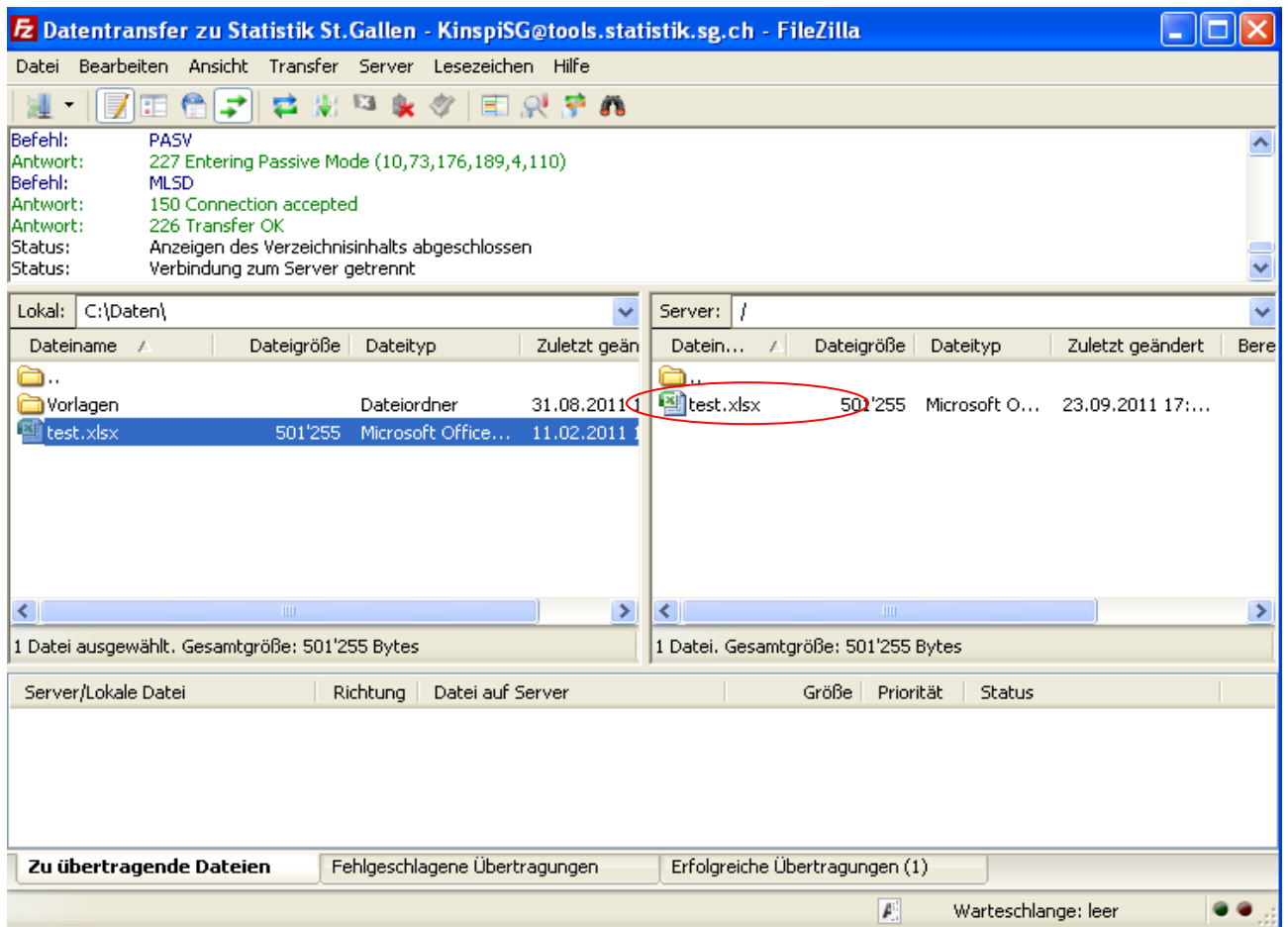


Abb.3 Nach erfolgter Datenübermittlung

Nach erfolgreichem Hochladen der zu übertragenden Datei erscheint diese im Fensterteil "Server" (siehe Abb.3). Der Server ist so eingestellt, dass die Verbindung aus Sicherheitsgründen nach einer gewissen Zeit automatisch getrennt wird. In diesem Fall muss die Verbindung sofern nötig wie oben beschrieben wiederhergestellt werden.