



Archivierung aus Fachverfahren

Julia Simon, 21.03.2023

Hintergrund

- Fachverfahren sind Quellen aktenwürdiger Daten
- Die erhobenen und verwalteten Daten sind in Datenbanken gespeichert
- Nicht für alle Fachverfahren kann und muss eine Schnittstelle für Ausleitung der Daten erstellt werden:
 - nicht immer notwendig
 - kostengünstige Alternativlösungen
 - für kleine Archive mit wenig Personal

Vorgehen

- Archiviert wird nicht das Fachverfahren, sondern Informationen aus dem Fachverfahren
- Bewertung der Daten aus Fachverfahren:
 - Festlegung der Informationen/Metadaten des Datenexportes aus einem Fachverfahren
 - Bestimmung des Zeitintervalls für die Datenexporte
 - Zusatz: Dokumentation der Vorgehensweise, Analyse der Daten (was leisten die Daten und was nicht), Benutzerhandbücher, Akten der Einführung etc.

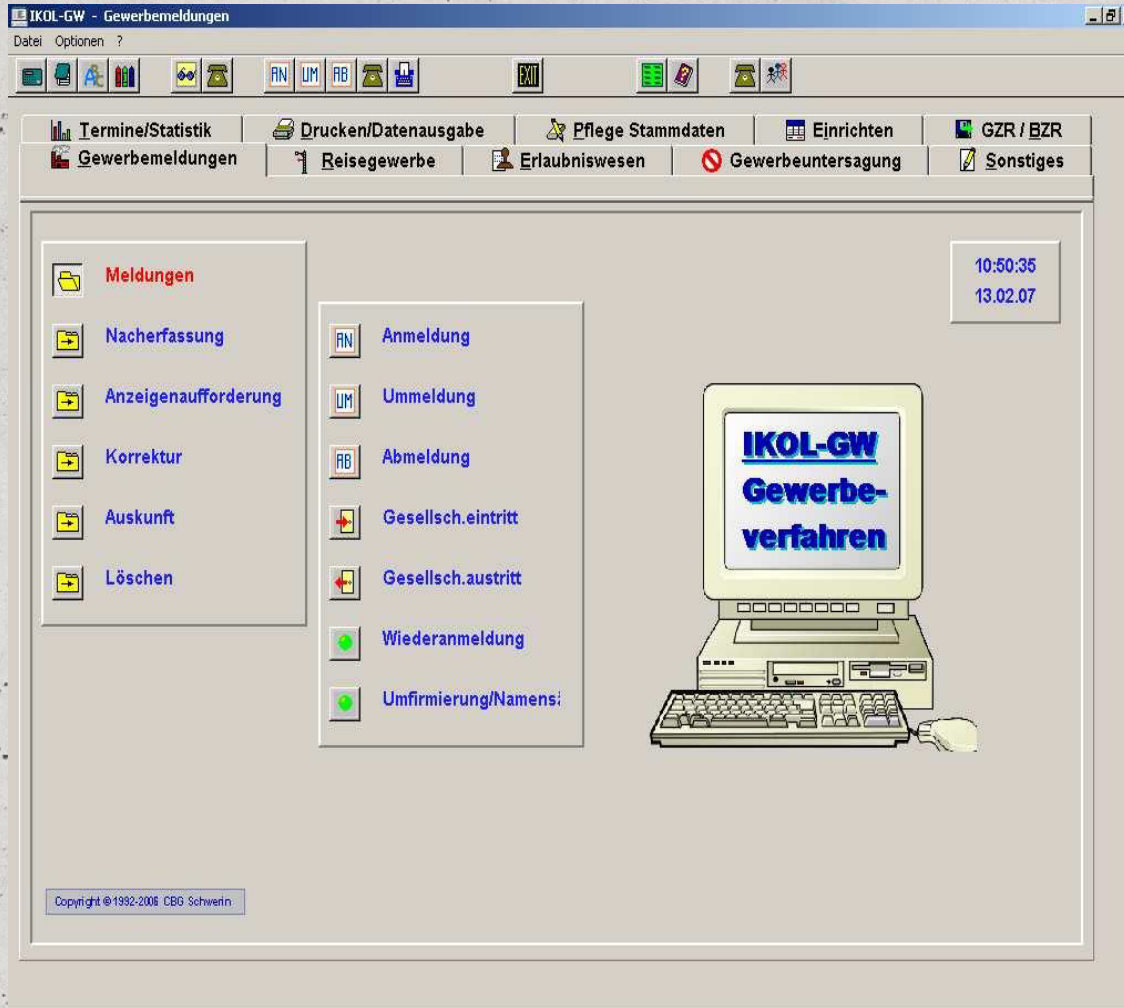
Problemfelder

- kein zentrales Fachverfahrensregister
- Für Fachverfahren sind i.d.R. nicht dieselben Personen zuständig, die mit Archivem im Kontakt stehen (Registraturen).
- Daten müssen dem Archiv angeboten werden, jedoch ist das den Dienststellen nicht immer bekannt
- Die Übernahme von Daten aus Fachverfahren ist kompliziert.
 - Anders als beim Aussondern von Papierunterlagen (der Keller wird frei) kein direkter Nutzen für Dienststellen

Lösungen

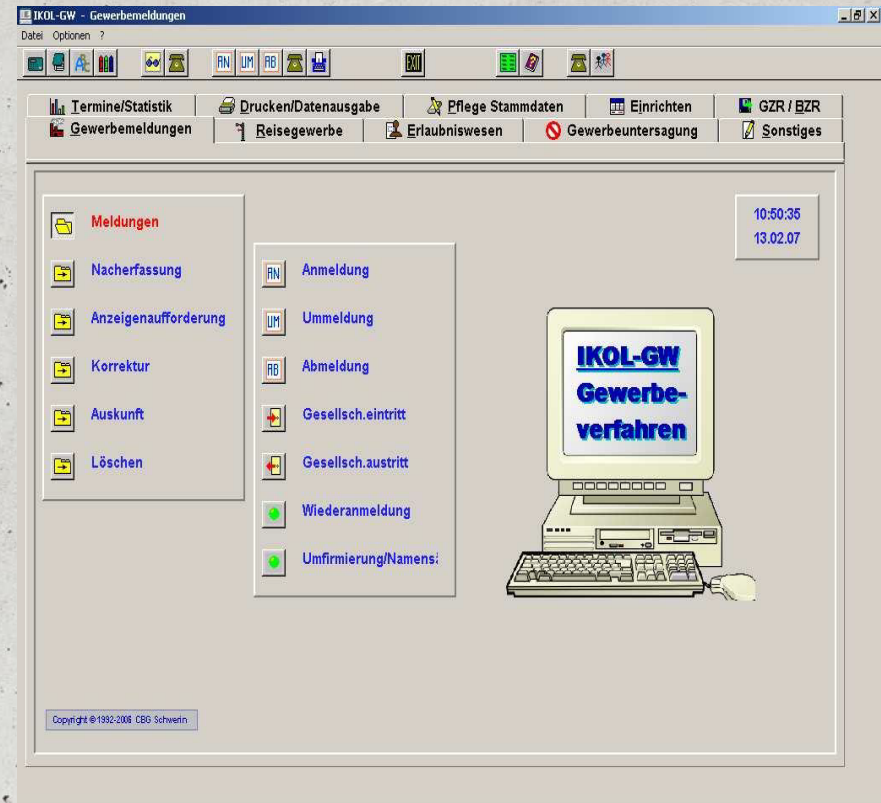
- Fachverfahrensliste pflegen
- Networking/Austausch mit anderen Dienststellen
- Dienststellen offiziell informieren über die Zuständigkeit des Archivs
- Datenschutzbeauftragten nach Fachverfahren fragen
- Gegebenenfalls Arbeitsgruppe aus: IT, Archiv und Datenschutzbeauftragter

Archivierung der Daten aus IKOL-GW: Gewerberegister












Archivierung der Daten aus IKOL-GW

- Bei der Stadt Mannheim wird seit das Verfahren IKOL-GW der Firma CBG aus Rostock als Gewerberegisterverfahren eingesetzt
- Gewerbemeldungen (Grundmodul)
- Erfassung von Gewerbeakten (An-, Um- und Abmeldung, Gesellschafterein- und -austritte, Wiederanmeldung eines abgemeldeten Gewerbes)
- Erlaubniswesen, Gestattungen, Reisegewerbe, Gewerbeuntersagung





Tektonik:

-  D: Digitales Archiv
 -  A: Archivalien
 -  StaMa: Stadtarchiv Mannheim
 -  B - Behördenbestände
 -  B-III - Recht, Sicherheit und Ordnung
 -  Ordnungsamt
 -  Gewerbeabmeldungen
 -  4/2023_00001_DO: Gewerbeabmeldungen ab 1974
 -  R 1: CSV

▲▼ Signatur/AID	▲▼ Titel
Hier einfügen:  Primärdatenobjekt  Dokumentationsobjekt  Felddescription  Ingestlist-Uploadpaket	
226-3953012	  Abmeldungen 1974-2014 
226-3953041	  Abmeldungen 2015-2022 
226-3953032	  Auswertung Gewerbeverfahren IKOL Analyse
226-3953049	  Handbuch, Produktbeschreibung IKOL

- 2 CSV Datensätze
- Vermerk über die Daten
- Produktinfo



Der Datensatz ermöglicht quantitative Analysen zu diversen Fragestellungen über Mannheimer Gewerbebetriebe

Beispiel Fragestellung: Wann wurde die erste Videothek in Mannheim angemeldet?

Antwort: 1985

Filtermöglichkeiten nach Stadtbezirk, Betriebszweck, Nationalität des Inhabers, An- und Abmeldung

Fachverfahren Archivierung mit Schnittstelle: Session

Session (Echtumgebung) - Session Heute

[Datei](#)
[Information](#)
[Fenster](#)

[🏠](#)
[📅](#)
[🔄](#)
[📏](#)
[📄](#)
[🖨️](#)
[🔍](#)

Session Heute

JULIA SIMON MARCHIVUM DO 16.03.2023

TERMINE

TERMIN	AUFGABE	BEZUG	VON
AUFTRÄGE			
TERMIN	AUFGABE	BEZUG	AN

SITZUNGSKALENDER

DATUM	NUMMER	BEZEICHNUNG
MÄRZ		
MO	06.03.2023	AR MVV-E/2023/3330
DI	07.03.2023	UA Konv./2023/3128
DI	07.03.2023	HA/2023/3129
MI	08.03.2023	AR MKB/2023/3051
MI	08.03.2023	ARStadm/2023/3379
MI	08.03.2023	WAS/2023/3130

Vorlagen 🔍 +

BBR-INFO011/2023

FAVORITEN

Vertreterregelung

Einstellungen

Mitarbeiterinformationssystem

Bürgerinformationssystem

Fachverfahren Archivierung mit Schnittstelle: Session

- Schnittstelle nicht unabkömmlich
- Die Daten liegen auf einem Server
- Umfang der Daten zu groß

Lösung: Kräfte bündeln in einer Arbeitsgruppe

UAG Session: 7 Archive (+ Anwendungsbetreuer von Komm.One für Session)

Treffen: alle 6-8 Wochen

Archivierung von Daten aus Ratsinformationssystem „Session“

Projektziel:

Erstellung von Schnittstellenanforderungen, Metadatenbewertung

Bisherige Themen:

- Anwenderspezifische Ausprägungen der Metadaten?
- Pflichtfelder?
- Was ist eine Akte/Vorgang bei Session?
- Wo liegen die Daten?
- Was ist langzeitarchivwürdig?
- Einzelne Session Anwendungen im Betrieb anschauen, um Unterschiede festzustellen (zuletzt Mannheim)