

Kooperationsbeziehungen gemeinsam gestalten – Beiträge kleiner und mittlerer Archive zur Weiterentwicklung der DIMAG-Software aus DIMAG-Supportsicht

**26. Tagung des Arbeitskreises Archivierung
von Unterlagen aus digitalen Systemen
MARCHIVUM, 21./22.03.2023**

- 01** Grundsätze der DIMAG-Kooperationsvereinbarungen
- 02** Zu den DIMAG-Verwaltungsvereinbarungen in Baden-Württemberg
- 03** Beteiligung durch Fach AGs
- 04** Beteiligung durch Testen, Rückmelden, Vernetzen
- 05** Herausforderungen, Handlungsfelder, Potentiale



01

Grundsätze der DIMAG- Kooperationsvereinbarungen

01 Grundsätze der DIMAG-Kooperationsvereinbarungen

- Zielgruppe des Vortrags: kleine und mittlere, aber hauptamtlich besetzte Archive
 - Was bedeutet für diese Zielgruppe ein Beitrag zur Nutzung und Weiterentwicklung der DIMAG-Software „im Rahmen der Möglichkeiten“?

01 Grundsätze der DIMAG-Kooperationsvereinbarungen

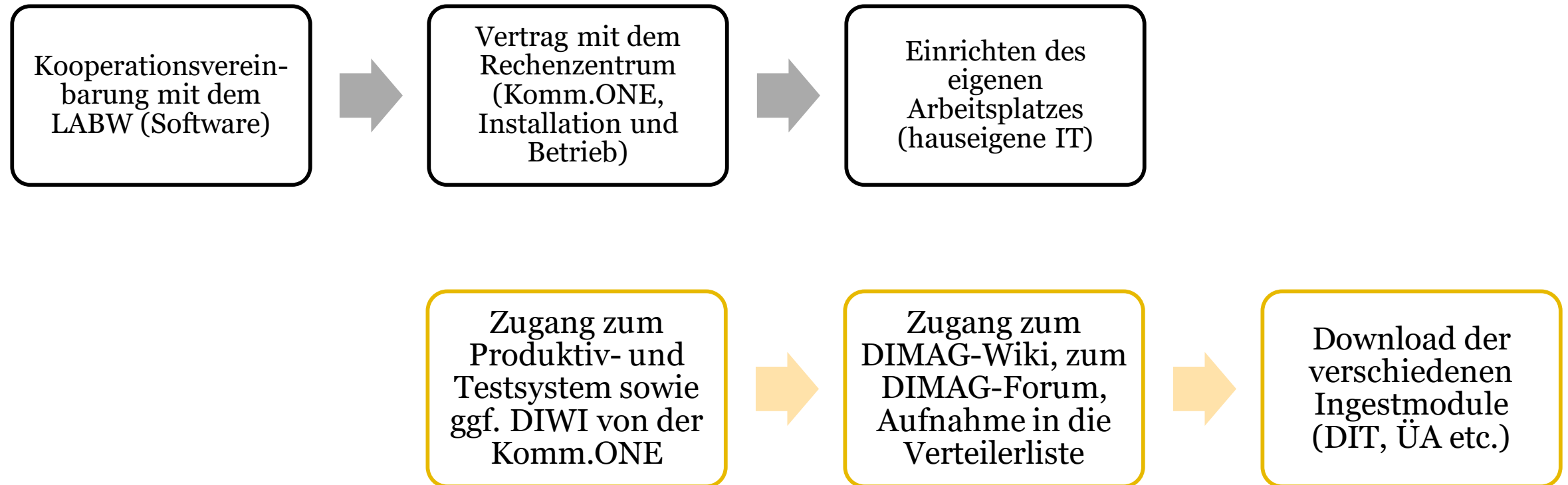
- Finanzierung: Im Zuge der Vertragsschlüsse sind von kommunaler Seite einzuplanen:
 - Kosten für Speicherplatz /-infrastruktur (hängen ab vom Betreiber)
 - DIMAG-Software: Beiträge der kooperierenden Kommunen können je nach Bundesland unterschiedlich ausgestaltet sein
 - in Baden-Württemberg: Finanztransfer als Teil der einheitlich gestalteten Verwaltungsvereinbarung zwischen LABW und den jeweiligen Kommunen (Genauerer auf Anfrage, dimagsupport@la-bw.de)



02

Zu den DIMAG- Verwaltungsvereinbarungen in Baden-Württemberg

02 Zu den DIMAG-Verwaltungsvereinbarungen in Baden-Württemberg

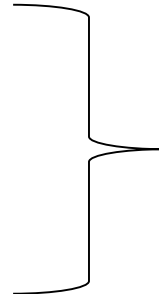


02 Zu den DIMAG-Verwaltungsvereinbarungen in Baden-Württemberg

- Zusammenfassung
 - „Im Rahmen der Möglichkeiten“: konkrete Ausgestaltung hängt auch von den personellen Kapazitäten der Archive ab
 - D.h.: Auch kleine und mittlere Archive müssen bereit sein, einen Beitrag zur Weiterentwicklung der DIMAG-Software zu leisten, wenn sie die DIMAG-Software mitnutzen möchten
 - Leitidee: Idealerweise eine *Win-Win* Situation

02 Zu den DIMAG-Verwaltungsvereinbarungen in Baden-Württemberg

- Der Umfang der Beiträge kann sich unterscheiden
 - Fachliche Entwicklung (konzeptionelle Vorschläge)
 - Technische Entwicklung (Programmierung)
 - Koordination der Entwicklung (Verfahrenspflege)
 - Testing
 - Fehlerreporting
 - Austausch (DIMAG-Wiki und –Forum; DIMAG-Tag, Ausschüsse und AGs)



Am ehesten
potentielle
Beiträge kleiner
und mittlerer
Archive

02 Zu den DIMAG-Verwaltungsvereinbarungen in Baden-Württemberg

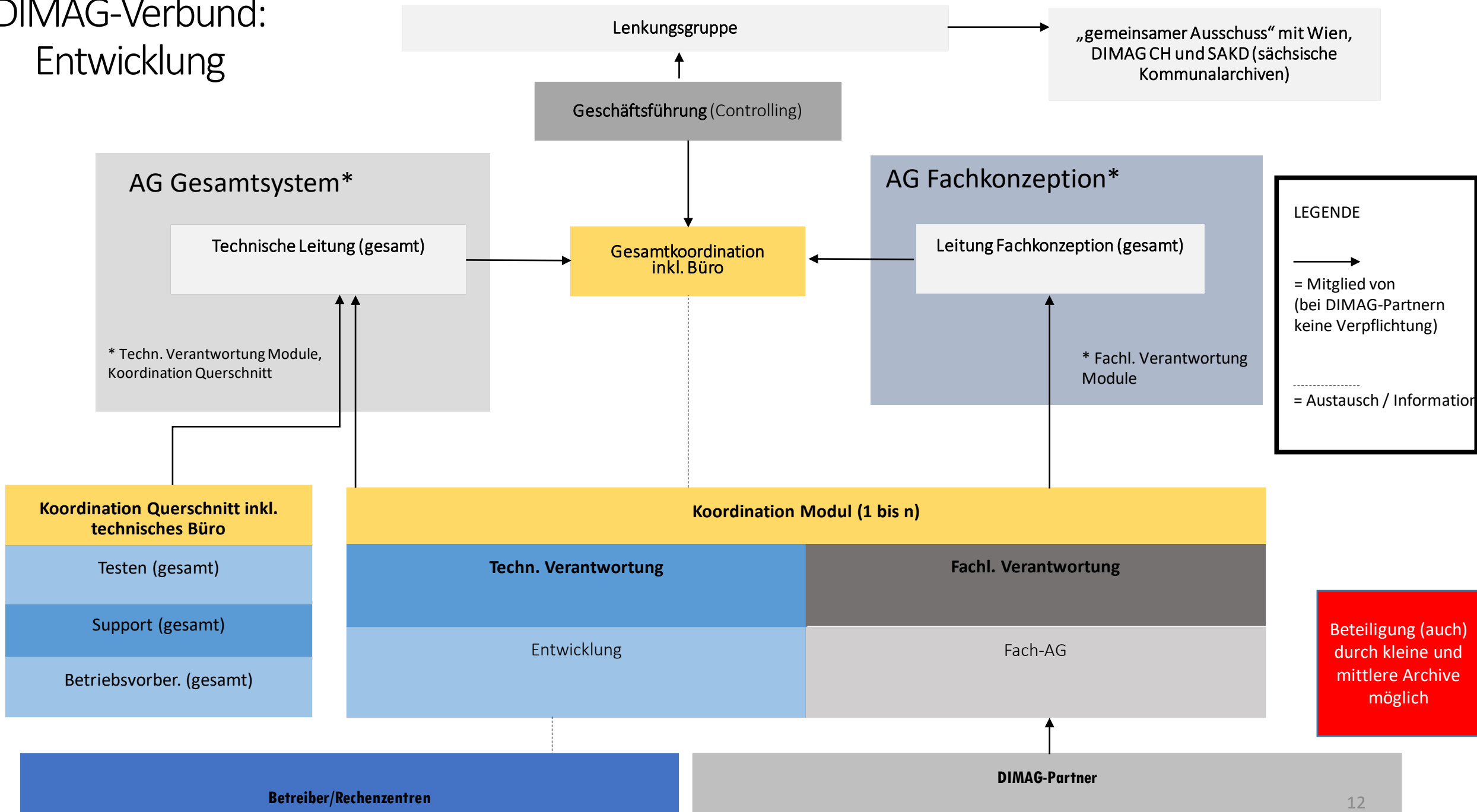
- Testing und Fehlerreporting
 - „im Rahmen der Möglichkeiten“: Kapazitäten werden mitberücksichtigt
- Austausch
 - Teilnahme am DIMAG-Tag zwar vertraglich vereinbart, aber ansonsten ohne nähere Bestimmung
 - Gerade der Austausch der Kooperationspartner (im Verbund oder verbundübergreifend) ermöglicht das schnelle Erarbeiten von Lösungen bei Problemen der digitalen Archivierung



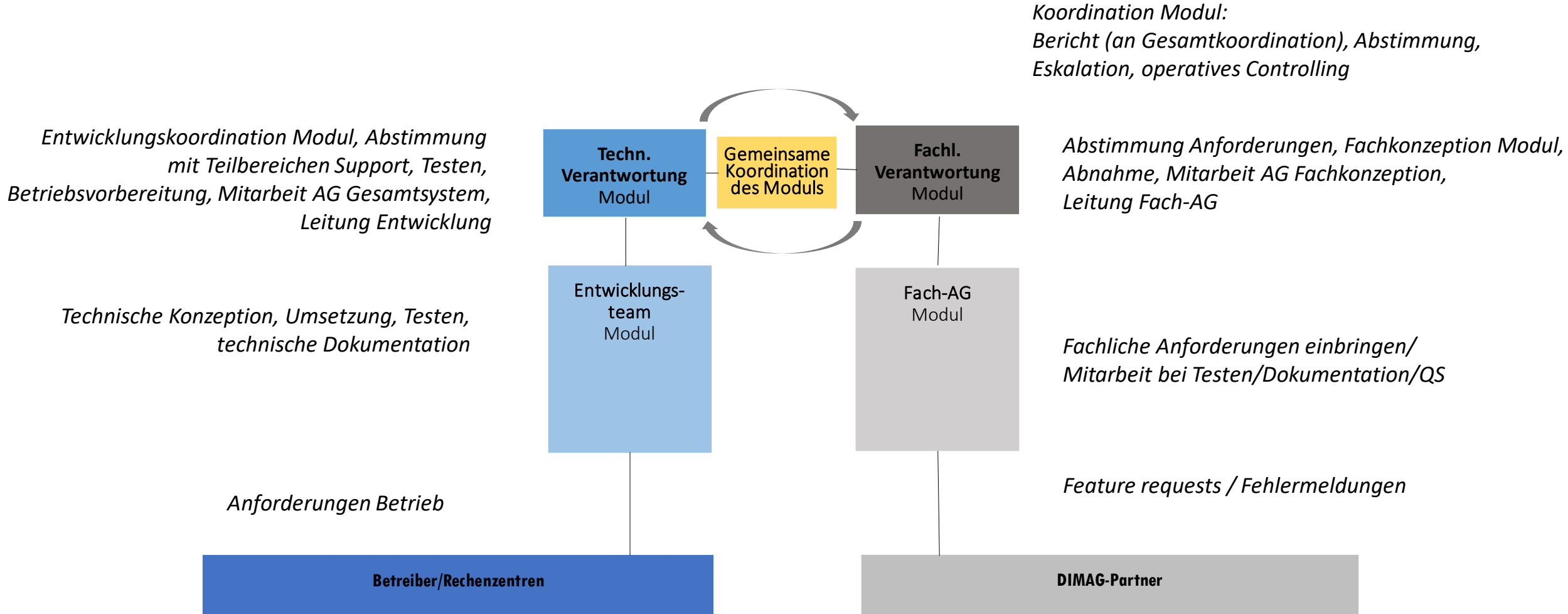
03

Beteiligung durch Fach-AGs

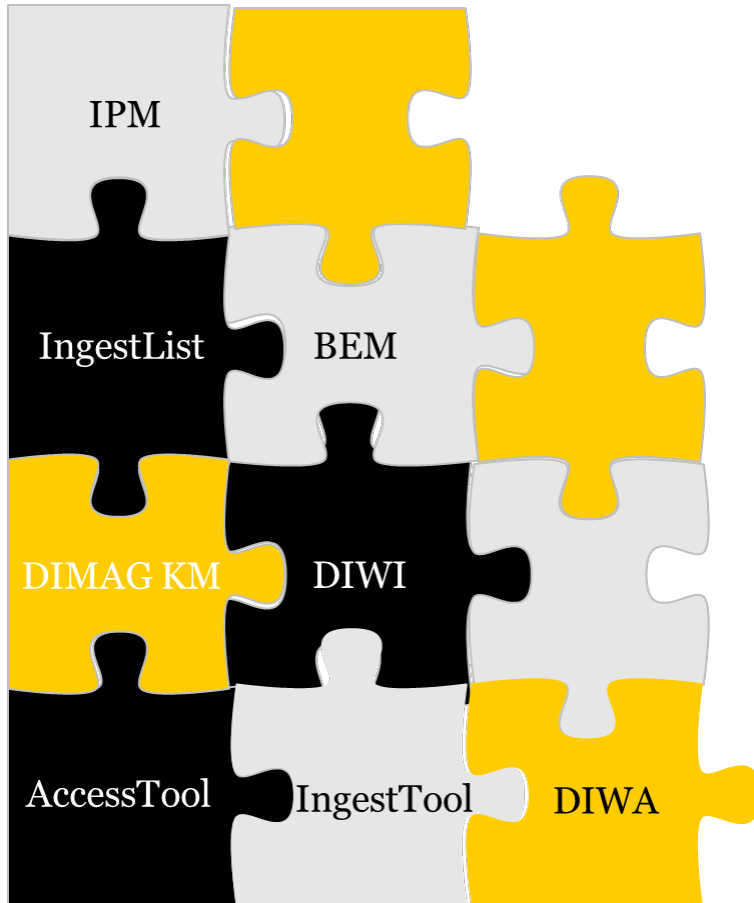
DIMAG-Verbund: Entwicklung



Modulentwicklung



03 Beteiligung durch Fach-AGs



- DIMAG-Kernmodul
- IngestTool/IPM/Übergabeassistent
- DIWA
- Bestandserhaltungsmodul
- AccessTool
- DIWI
- IngestList

Pro Modul gibt es eine Fach-AG und eine Fach-AG-Leitung (AnsprechpartnerIn für die jeweilige Fach-AG)!

03 Beteiligung durch Fach-AGs

Warum sollten kleine und mittlere Archive aus dem DIMAG-Verbund in den Fach-AGs mitarbeiten?

- Generell zu den Fach-AGs:
 - Aufgaben (s.o.): v.a. (archiv-)fachliche Anforderungen definieren
 - Konstituierung (erfolgte im Wesentlichen im Sommer 2022 im Zuge der Neustrukturierung des DIMAG-Verbunds) abgeschlossen, d.h. die AGs „stehen“ weitestgehend
 - alle Kooperationspartner (also auch kleine und mittlere Archive) können aber weiterhin bei den Leitungen der jeweiligen Fach-AGs ihre Mitarbeit anbieten; es besteht jedoch kein Anspruch auf Aufnahme in die jeweilige Fach-AG

03 Beteiligung durch Fach-AGs

- Ablauf der Arbeit in den Fach-AGs
 - Je nach Modul unterschiedlicher Turnus der (online-)Sitzungen (zwischen „alle 2 bis 3 Wochen“ und „halbjährlich“)
 - Zentral: Diskussion der fachrelevanten Anforderungen, die als Tickets (feature, bug) auf gitlab erstellt und einem anstehenden Release zugeordnet worden sind). Fachgeprüfte Issues werden zugeordnet und priorisiert und fließen so in die technische Entwicklung der Module mit ein.

Screenshot eines Boards für das Label „fachrelevant“ (AG IL)

▼ fachrelevant

- Ingestlist sollte das Vertrauensniveau Identify-Ergebnis angeben
feature identify #199
- Compare IL to other tools like FITS, FI etc.
#205
- Update XML-Output and Schema for P format identification
identify todo #220
- Rewrite logic for determining the 'guess' result type of IngestList
bug identify todo #222
- Droid identification system changes n be factored into IngestList
identify question todo

Screenshot
Startseite gitlab

Projects New project

Yours 21 Starred 0 Explore Topics Name

All Personal

Project Name	Description	Updated
dimag / CORE / AFIS-Nullkonnektor	This is a stub for the AFIS-Connector. It handles the full REST Interface and simulates an AFIS Database.	Updated 1 year ago
dimag / AG Fachkonzeption		Updated 4 days ago
dimag / AG Gesamtsystem	Repo um technische Beschlüsse zu diskutieren, zu erarbeiten und festzuhalten.	Updated 3 weeks ago

03 Beteiligung durch Fach-AGs

- Warum kleine und mittlere Archive in den Fach-AGs?
 - Die Herausforderungen, mit denen das Personal in kleinen und mittleren Archiven konfrontiert ist (Stichwort „ein-Mann-Betrieb“; dLZA nur eine von vielen Fachaufgaben), sollten bei der Modulentwicklung Berücksichtigung finden; diese Praxiserfahrungen sollten artikuliert werden können.
 - Anspruch: Die Anforderungen der eigenen Community (hier der kleinen und mittleren Archive) einbringen
 - Aber: Teilnahme an einer Fach-AG ist mit zusätzlicher aktiver Arbeit verbunden (wird für die meisten kleinen und mittleren Archive daher nicht in Frage kommen)

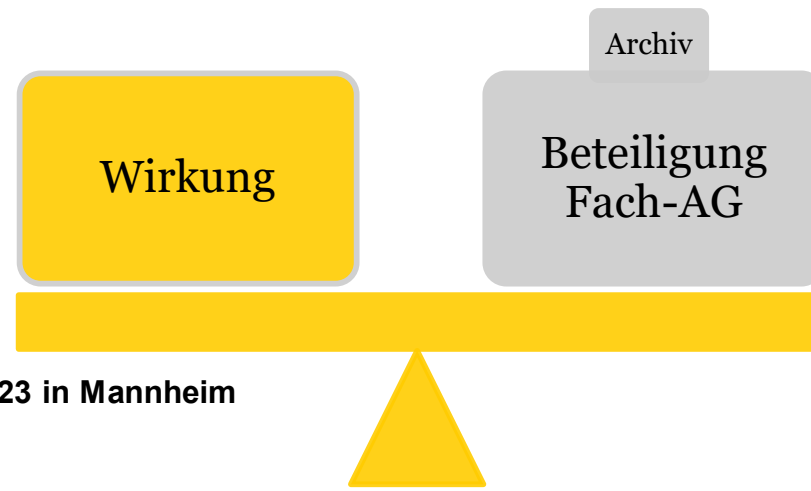
03 Beteiligung durch Fach-AGs

- eine Mitarbeit an einer Fach-AG ermöglicht Einfluss auf die Modulentwicklung. Voraussetzung ist aber, dass
 - die Bereitschaft besteht, zusätzliche Ressourcen in die Arbeit in der Fach-AG miteinzubringen.
 - man als Archivarin/als Archivar einen Teilbereich aus der dLZA identifizieren kann, mit dem man sich intensiver auseinandersetzen möchte und in dem man vielleicht schon über Vorerfahrung (z. B. aus der Abschlussarbeit) verfügt:
 - z. B. Archivierung von Webseiten → Fach-AG DIWI
 - z. B. Formaterkennung/-validierung → Fach-AG IL

03 Beteiligung durch Fach-AGs

- wird aufgrund der Bereitschaft, zusätzlichen Arbeitsaufwand in die Modulentwicklung zu investieren, nur für einzelne kleine und mittlere Archive in Frage kommen, die bereits ein hohes Interesse an den Konzepten und Methoden der digitalen Archivierung mitbringen.
- Dafür ist es diesen einzelnen Archiven aber auch möglich, an der Modulentwicklung zu partizipieren und dabei die Anforderungen der kleinen und mittleren Archive auf Basis der eigenen praktischen Erfahrung zum Ausdruck zu bringen.

Ein kleines Archiv/
große Wirkung





04


Beteiligung durch Testen, Rückmelden, Vernetzen

04 Beteiligung durch Testen, Rückmelden, Vernetzen

DIMAG-Support in Baden-Württemberg: z. B. Rückmelden von Fehlern, sonstige allgemeine Fragen



 dimagsupport@la-bw.de

 +49 711 335075-506

- Ansprechpartner für die Kommunalarchive in Baden-Württemberg, vor allem beim Einstieg und bei allgemeinen organisatorischen Fragen
- DIMAG-Schulungen: Befähigung zur Nutzung der DIMAG-Softwaremodule und zur Handlungsfähigkeit im Bereich der digitalen Archivierung
- Ziel meiner Gesprächsführung sind immer Vorschläge zum weiteren Vorgehen für die Kooperationspartner (Handlungsbefähigung)

04 Beteiligung durch Testen, Rückmelden, Vernetzen

DIMAG-Wiki: Bereitstellen von Wissen



- Informationsaustausch zwischen Kooperationspartnern
- Allgemeine Informationen; Schulungsmaterialien; Protokolle, Praxisbeispiele etc.

<https://dimag-wiki.la-bw.de>

DIMAG
DIGITALES MAGAZIN

DIMAG-Wikis

- Wiki-Home
- Sub-Wiki für Anwender
- Sub-Wiki für Betreiber

Bereiche Navigation

- Spezifikation
- Informationen von und für Entwicklungspartner

Hauptseite

Zuletzt geändert von Nico Stein

Öffentliche S...

Herzlich willkommen im C...

Allgemeine I...

- DIMAG-Informationst...
- DIMAG-Terminologie
- DIMAG-Architekturbe...
- SOAP-Schnittstellen...
- AFIS-Schnittstellenbe...
- Beispiel für den tech... Systemvertrag DAN...

04 Beteiligung durch Testen, Rückmelden, Vernetzen

DIMAG-Forum: austauschen



- Fragen- und Dialogformat für alle Kooperationspartner
- Dynamischer Austausch und Kontaktaufnahme mit Kolleginnen und Kollegen, die mit den gleichen Problemen konfrontiert sind

<https://dimag-forum.la-bw.de/>



[FAQ](#)

[Foren-Übersicht](#)

Dieses Board hat keine Foren.

[ANMELDEN](#)

Benutzername:

Passwort:

[WER IST ONLINE?](#)

Insgesamt ist **1** Besucher online :: 0 sichtbare Mitglieder, 0 unsichtb
Der Besucherrekord liegt bei **9** Besuchern, die am Mo 31. Aug 2020

[STATISTIK](#)

Beiträge insgesamt **1264** • Themen insgesamt **252** • Mitglieder insg

04 Beteiligung durch Testen, Rückmelden, Vernetzen

Hinweis zum Abonnieren von Forumseinträgen



Abonnieren:

"Viewer" für landeseinheitliche Verfahren
von [Redacted] » Di 17. Jul 2018, 12:06

Herzlich willkommen in Access!
von ABousfiha » Di 22. Mai 2018, 09:04

Neues Thema  

[← Zurück zur Foren-Übersicht](#)

WER IST ONLINE?

Mitglieder in diesem Forum: Kai Naumann und 0 Gäste

BERECHTIGUNGEN IN DIESEM FORUM

Du **darfst** neue Themen in diesem Forum erstellen.
Du **darfst** Antworten zu Themen in diesem Forum erstellen.
Du **darfst** deine Beiträge in diesem Forum ändern.
Du **darfst** deine Beiträge in diesem Forum löschen.
Du **darfst** Dateianhänge in diesem Forum erstellen.



[Foren-Übersicht](#) Forum abonnieren

E-Mail
auslösen:



Persönlicher Bereich

[Einstieg](#) [Profil](#) [Einstellungen](#) [Private Nachrichten](#) [Benutzergruppen](#) [Freunde und ignor](#)

Benachrichtigungen einstellen

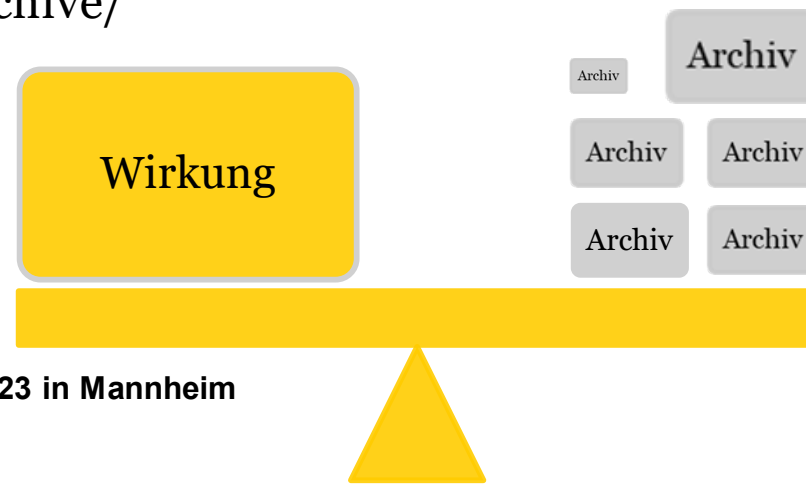
Hier kannst du die gewünschten Benachrichtigungswege

	BENACHRICHTIGUNGEN
Benachrichtigungen zu Beiträgen	<input type="checkbox"/>
Deine Themen/Beiträge wurden von einem Moderator f	<input type="checkbox"/>
Jemand antwortet auf ein Thema, für das du ein Lesez	<input type="checkbox"/>
Jemand antwortet auf ein Thema, das du abonniert ha	<input type="checkbox"/>
Jemand zitiert dich in einem Beitrag	<input type="checkbox"/>
Jemand erstellt einen Beitrag in einem Forum, das du	<input type="checkbox"/>
Weitere Benachrichtigungen	<input type="checkbox"/>
Jemand sendet dir eine Private Nachricht	<input type="checkbox"/>

04 Beteiligung durch Testen, Rückmelden, Vernetzen

- Sollte auch für kleine und mittlere Archive möglich sein
- Grundlage der DIMAG-Kooperationsbeziehungen (gegenseitige Unterstützung zur Bewältigung der Aufgaben der DLZA)
- Weniger Einfluss auf die Modulentwicklung im Vergleich zur Beteiligung in den Fach-AGs
- Aber: die Kommunikation ermöglicht gerade auch den kommunalen Kooperationspartnern den Erwerb von Kompetenzen im Bereich der Übernahme digitaler Unterlagen!
- Resultat: Digitale Handlungsfähigkeit

Viele kleine u. mittlere Archive/
große Wirkung





05

Herausforderungen, Handlungsfelder, Potentiale

Thema Übernahmen aus Fachverfahren

Herausforderung:

- Übernahmen aus Fachverfahren stehen an; benötigt wird ein Ausgabeformat (Exportformat), das sich zur Weiterverarbeitung (und zum Import beispielsweise in DIMAG) eignet

Handlungsfeld:

- Absprache mit anderen vom Datenexport betroffenen Archiven, in jedem Fall auch über den DIMAG-Verbund hinaus. D. h. Ein Archivar/eine Archivarin sollte den Abstimmungsprozess (Kommunikation mit dem Hersteller) bündeln und koordinieren.
- Näheres zum Thema im entsprechenden Impulsvortrag!

Potential:

- Gemeinsam auf gut verarbeitbare Formate wie z. B. XML, SIARD, CSV hinwirken

Thema DMS

Herausforderung:

- DMS-Einführung in Ihrer Kommune

Handlungsfeld:

- Für Archive im DIMAG-Verbund: Hinweis auf die künftig bestehenden Voraussetzungen, um eine Weiterverarbeitung mit dem E-Akten-Modul DIWA zu ermöglichen (xdomea). Absprache mit anderen betroffenen Archiven, auch außerhalb des DIMAG-Verbunds.
- Näheres zum Thema im entsprechenden Impulsvortrag!

Potential:

- Gerade kleine und mittlere Archive können sich frühzeitig als kompetente Ansprechpartner positionieren und gleichzeitig die Umsetzung einer Exportschnittstelle absichern; kein Programmieren von (teuren) Individuallösungen pro Archiv.

Thema Dateisammlungen

Herausforderung:

- Auf irgendwelchen Datenträgern in Ihrem Archiv herumliegende, schwach strukturierte Dateisammlungen

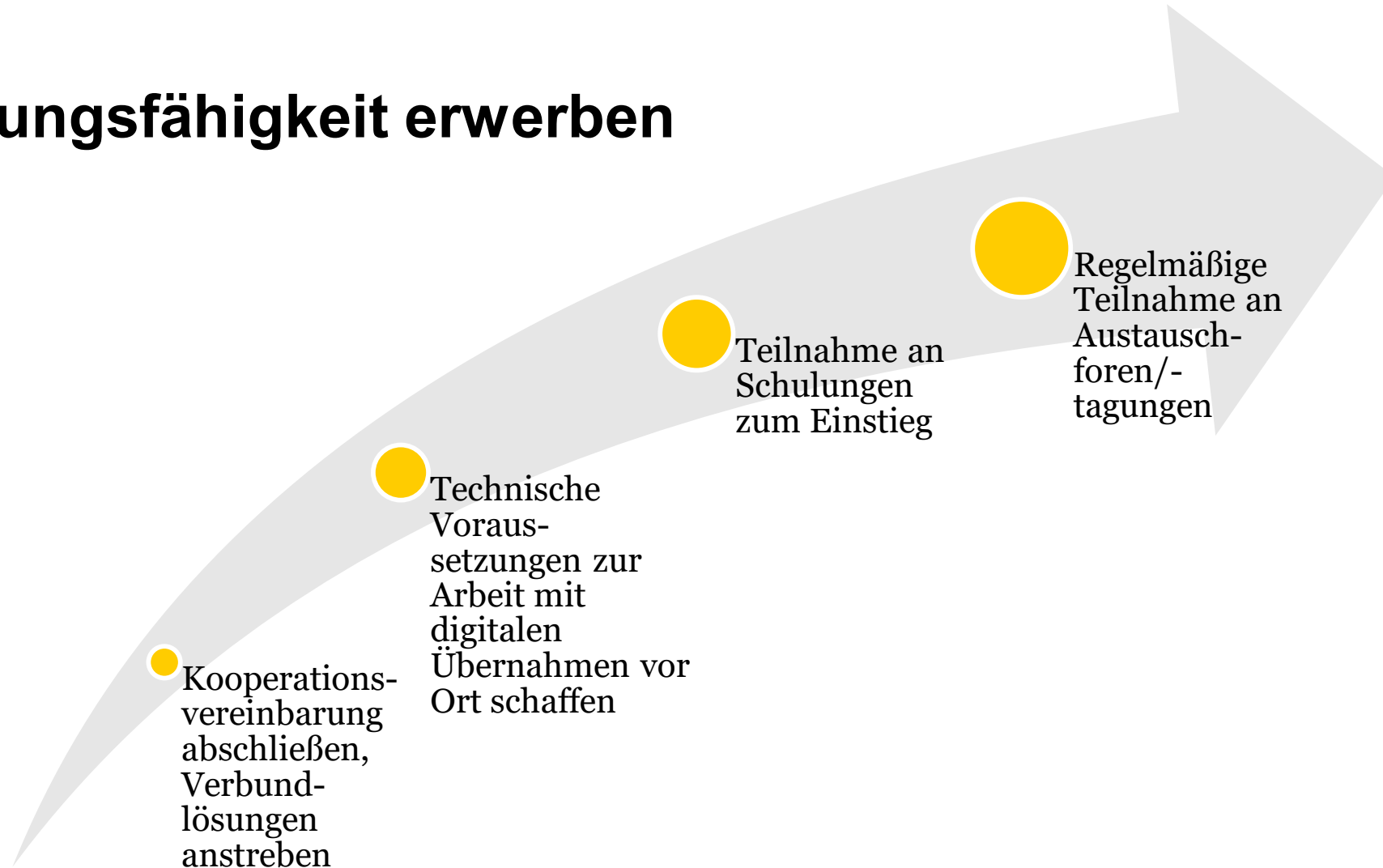
Handlungsfeld:

- Nutzung des „Musterworkflows zur Bearbeitung von Dateisammlungen für DIMAG-Anwender“, näheres dazu im entsprechenden Vortrag!
- Bei konkreten Rückfragen im Umgang mit den Dateisammlungen Nutzung des DIMAG-Forums

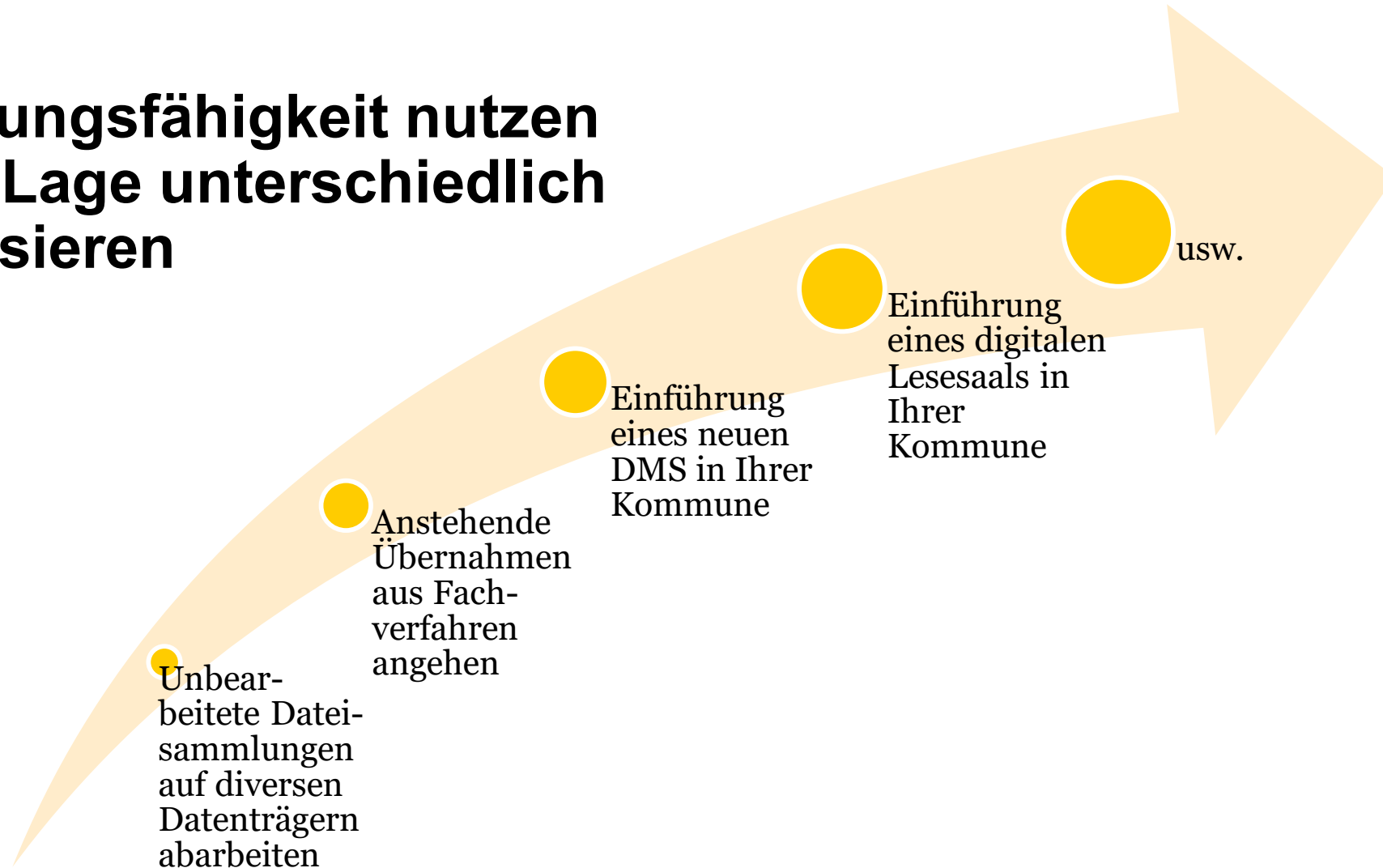
Potential:

- Überlieferungsverlust vorbeugen (Datenträger evtl. bald nicht mehr lesbar)

1. Handlungsfähigkeit erwerben



2. Handlungsfähigkeit nutzen Je nach Lage unterschiedlich zu priorisieren



Fazit

- Das LABW profitiert von den Beiträgen auch der kleinen und mittleren Archive im kommunalen DIMAG-BW.
- Diese profitieren aber wiederum nicht nur von der Nutzung von DIMAG,
- sondern setzen sich auch aktiv mit der Software auseinander
- und erarbeiten sich so Kompetenzen in der digitalen Langzeitarchivierung (und damit Handlungsfähigkeit im Digitalen).

Fragen:

Ist dieser Anspruch für kleine und mittlere Archive angesichts zunehmender Aufgaben/Anforderungen überhaupt noch realistisch?

Welche alternativen Beziehungsmodelle sind denkbar?

Vielen Dank!

Dr. Julius Gerbracht
Landesarchiv Baden-Württemberg
Archivischer Grundsatz | DIMAG-
Support
Werastraße 28
70182 Stuttgart
0711/335075-506
dimagsupport@la-bw.de