



# Die elektronische Identität als Eintrittskarte in des gesamte Archivnetz der Tschechischen Republik

25. Tagung des Arbeitskreises  
„Archivierung von Unterlagen  
aus digitalen Systemen“

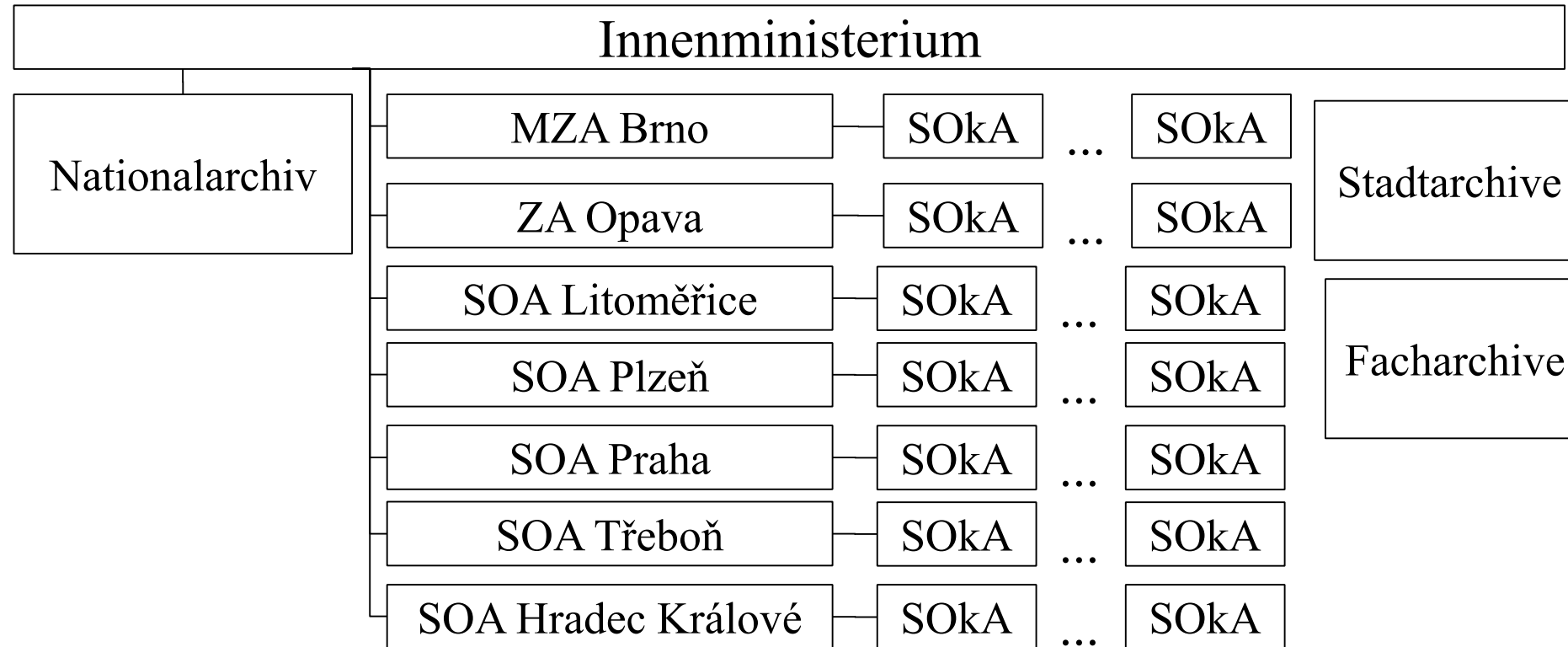
Miroslav Kunt – Milan Vojáček

Hannover, 15. 3. 2022

# Focus

- Ergebnis der historischen Entwicklung: die Fragmentierung der Präsentationen der einzelnen Archive. Es gibt verschiedene Archivsysteme...
- Das Nationale Digitale Archiv (NDA) als Herausforderung für den Wandel - gemeinsame Nutzung zentraler Dienste
- Projekt für den gemeinsamen digitalen Forschungsraum
  - Vorbereitungsphase - grundlegende Paradigmen
  - Beschreibung der gewählten Lösung

# Archivnetz in der Tschechischen Republik



MZA, ZA – Landesarchive

SOA – Regionalarchive

SOkA - Kreisarchive

# Präsentationssysteme der einzelnen Archive...

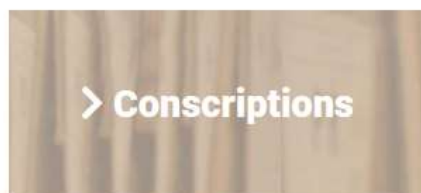
## Digital research room/archival records on-line



Application for searching information about archival records of the National Archives.  
[Help for VadeMeCum is here...](#)



**Virtual archive of charters of Central Europe – Monasterium: an international project.**  
In 2005, the National Archives in Prague joined the Monasterium project. The aim of the project is to make available and free of charge as many charters and other types of documents as possible, especially from Central European monasteries and bishoprics, to the general research public through the website at [www.monasterium.net](http://www.monasterium.net).



**Complete database of digitized residence permit applications (conscriptions) of the Prague Police Directorate from 1850 to 1918.**  
The database holds more than 2 million records of individuals whose names appear on the conscriptions.



In recent years, the National Archives has digitized the oldest cadastral maps of municipalities in the territory of the former country of the mid-19th-century Province Bohemia, the so-called Indication Sketches of the Stable Cadastre. A total of 9,138 maps were processed and 199,006 scans were made. Map originals will no longer be provided to researchers. The database for accessing the indication sketches is available on the website of the [Czech Office for Land Surveying and Cadastre](#), under the section Stable Cadastre, Digitized Sketches. If you discover errors in the database, please send notice to the following address: [na1@nacr.cz](mailto:na1@nacr.cz).



**Translocation plans of Jewish residences in the Lands of the Bohemian Crown from the period of 1727–1728**  
**LANDSCAPE AND URBANISM IN MANUSCRIPT PLANS FROM THE 18TH CENTURY...**



**Selected bibliography ON THE HISTORY OF SECURITY FORCES in the territory of Czechoslovakia in 1918–1991**  
Version: 1.0 (PDF – 1 MB)



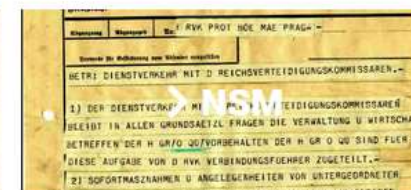
**Registers of Jewish Religious Communities from 1784 to 1949**



**Land Files**

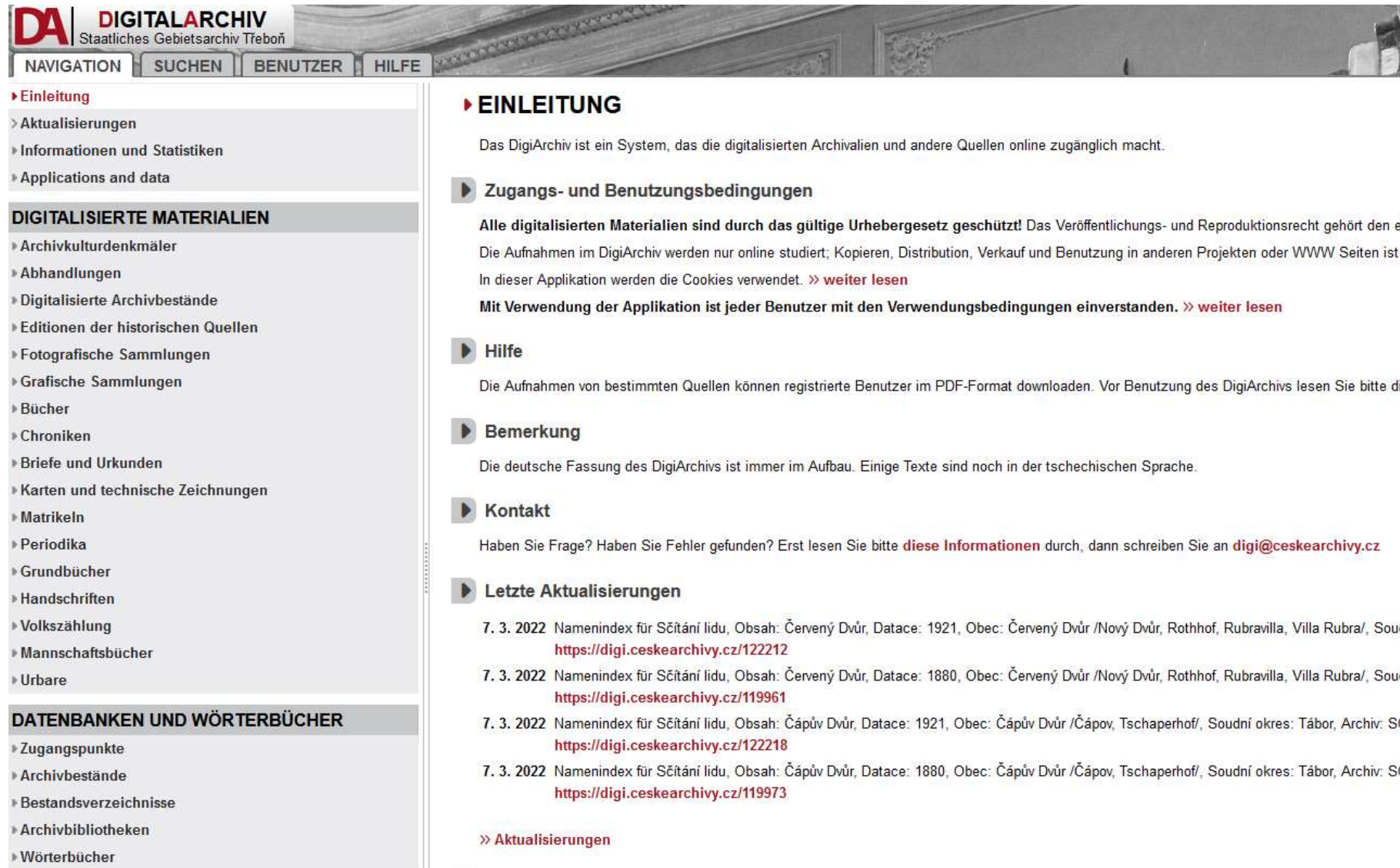


**Books of Jewish Familiants (Jüdische Familienbücher)**



**Archival fonds "German State Ministry for Bohemia and Moravia" is remotely accessible to the public.**

# Präsentationssysteme der einzelnen Archive...



**DA DIGITALARCHIV**  
Staatliches Gebietsarchiv Treboň

NAVIGATION SUCHEN BENUTZER HILFE

► **Einleitung**

- Aktualisierungen
- Informationen und Statistiken
- Applications and data

**DIGITALISIERTE MATERIALIEN**

- Archivkulturdenkmäler
- Abhandlungen
- Digitalisierte Archivbestände
- Editionen der historischen Quellen
- Fotografische Sammlungen
- Grafische Sammlungen
- Bücher
- Chroniken
- Briefe und Urkunden
- Karten und technische Zeichnungen
- Matrikeln
- Periodika
- Grundbücher
- Handschriften
- Volkszählung
- Mannschaftsbücher
- Urbare

**DATENBANKEN UND WÖRTERBÜCHER**

- Zugangspunkte
- Archivbestände
- Bestandsverzeichnisse
- Archivbibliotheken
- Wörterbücher

► **EINLEITUNG**

Das DigiArchiv ist ein System, das die digitalisierten Archivalien und andere Quellen online zugänglich macht.

► **Zugangs- und Benutzungsbedingungen**

Alle digitalisierten Materialien sind durch das gültige Urhebergesetz geschützt! Das Veröffentlichungs- und Reproduktionsrecht gehört den eir  
Die Aufnahmen im DigiArchiv werden nur online studiert; Kopieren, Distribution, Verkauf und Benutzung in anderen Projekten oder WWW Seiten ist v  
In dieser Applikation werden die Cookies verwendet. » [weiter lesen](#)

Mit Verwendung der Applikation ist jeder Benutzer mit den **Verwendungsbedingungen einverstanden**. » [weiter lesen](#)

► **Hilfe**

Die Aufnahmen von bestimmten Quellen können registrierte Benutzer im PDF-Format downloaden. Vor Benutzung des DigiArchivs lesen Sie bitte die

► **Bemerkung**

Die deutsche Fassung des DigiArchivs ist immer im Aufbau. Einige Texte sind noch in der tschechischen Sprache.

► **Kontakt**

Haben Sie Frage? Haben Sie Fehler gefunden? Erst lesen Sie bitte [diese Informationen](#) durch, dann schreiben Sie an [digi@ceskearchivy.cz](mailto:digi@ceskearchivy.cz)

► **Letzte Aktualisierungen**

7. 3. 2022 **Namenindex für Sčítání lidu, Obsah: Červený Dvůr, Datace: 1921, Obec: Červený Dvůr /Nový Dvůr, Rothhof, Rubravnilla, Villa Rubra/, Soudí**  
<https://digi.ceskearchivy.cz/122212>

7. 3. 2022 **Namenindex für Sčítání lidu, Obsah: Červený Dvůr, Datace: 1880, Obec: Červený Dvůr /Nový Dvůr, Rothhof, Rubravnilla, Villa Rubra/, Soudí**  
<https://digi.ceskearchivy.cz/119961>

7. 3. 2022 **Namenindex für Sčítání lidu, Obsah: Čápův Dvůr, Datace: 1921, Obec: Čápův Dvůr /Čáпов, Tschaperhof/, Soudní okres: Tábor, Archiv: SO**  
<https://digi.ceskearchivy.cz/122218>

7. 3. 2022 **Namenindex für Sčítání lidu, Obsah: Čápův Dvůr, Datace: 1880, Obec: Čápův Dvůr /Čáпов, Tschaperhof/, Soudní okres: Tábor, Archiv: SO**  
<https://digi.ceskearchivy.cz/119973>

» **Aktualisierungen**



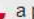


# Präsentationssysteme der einzelnen Archive...

## Digitální archiv Zemského archivu v Opavě



Vstup do aplikace

Zemský archiv v Opavě nabízí veřejnosti vyhledávací aplikaci pro práci s databázemi archivních fondů a sbírek pod názvem: **DIGITÁLNÍ ARCHIV** Zemského archivu v Opavě. Naleznete ji na adrese: [digi.archives.cz](https://digi.archives.cz). Tato aplikace umožňuje komfortní hledání digitalizovaných archiválií v rámci působnosti Zemského archivu v Opavě a zahrnuje tak data z celého Moravskoslezského a Olomouckého kraje. Je k dispozici ve třech jazykových mutacích:    a přizpůsobena pro práci na mobilních zařízeních. Data jsou aktualizována vždy každé pondělí.

Aplikaci *Digitální archiv*, vyvinul Zemský archiv v Opavě ve spolupráci s firmou Bach systems, s.r.o. a je chráněna autorským zákonem v platném znění.

**Publikování jakékoliv textové i obrazové části databáze je podmíněno souhlasem Zemského archivu v Opavě a uvedením řádné citace.**

© Zemský archiv v Opavě & Bach systems, s.r.o. | Digitální archiv Zemského archivu v Opavě 2021

### Aktuální stav dat:

Aktualizováno: 2022-03-07 04:38:49

Počet záznamů: 2 215 965

Počet dig. příloh: 19 146 815

 [Nápověda k aplikaci](#)

 [Charakteristika databází](#)



**ARCH. FONDY**  
Záznamů: 21 704



**POMŮCKY**  
Záznamů: 9 641



**INVENTÁRNÍ Z.**  
Záznamů: 1 386 966  
Skenů: 2 169 349



**FOTOGRAFIE**  
Záznamů: 59 739  
Skenů: 113 776



**GRAFICKÉ L.**  
Záznamů: 944  
Skenů: 1 106



**KARTOTÉKY**  
Záznamů: 7 688  
Skenů: 2 532 439



**KRONIKY**  
Záznamů: 5 309  
Skenů: 652 921



**LISTINY**  
Záznamů: 7 759  
Skenů: 26 914



**MAPY/PLÁNY**  
Záznamů: 35 242  
Skenů: 15 480



**MATRIKY**  
Záznamů: 19 229  
Skenů: 1 878 837



**OTISKY TYP.**  
Záznamů: 5 528  
Skenů: 4 289



**TYPÁŘE**  
Záznamů: 424  
Skenů: 643



**PLAKÁTY**  
Záznamů: 11 961  
Skenů: 1 258



**POZEMK. K.**  
Záznamů: 11 643  
Skenů: 3 944 875



**SČÍTACÍ OP.**  
Záznamů: 269 210  
Skenů: 2 998 980



**SPOLKY**  
Záznamů: 22 301  
Skenů: 849



**TŘÍDNÍ VÝK.**  
Záznamů: 160 024  
Skenů: 4 795 465



**VEDUTY**  
Záznamů: 442  
Skenů: 461



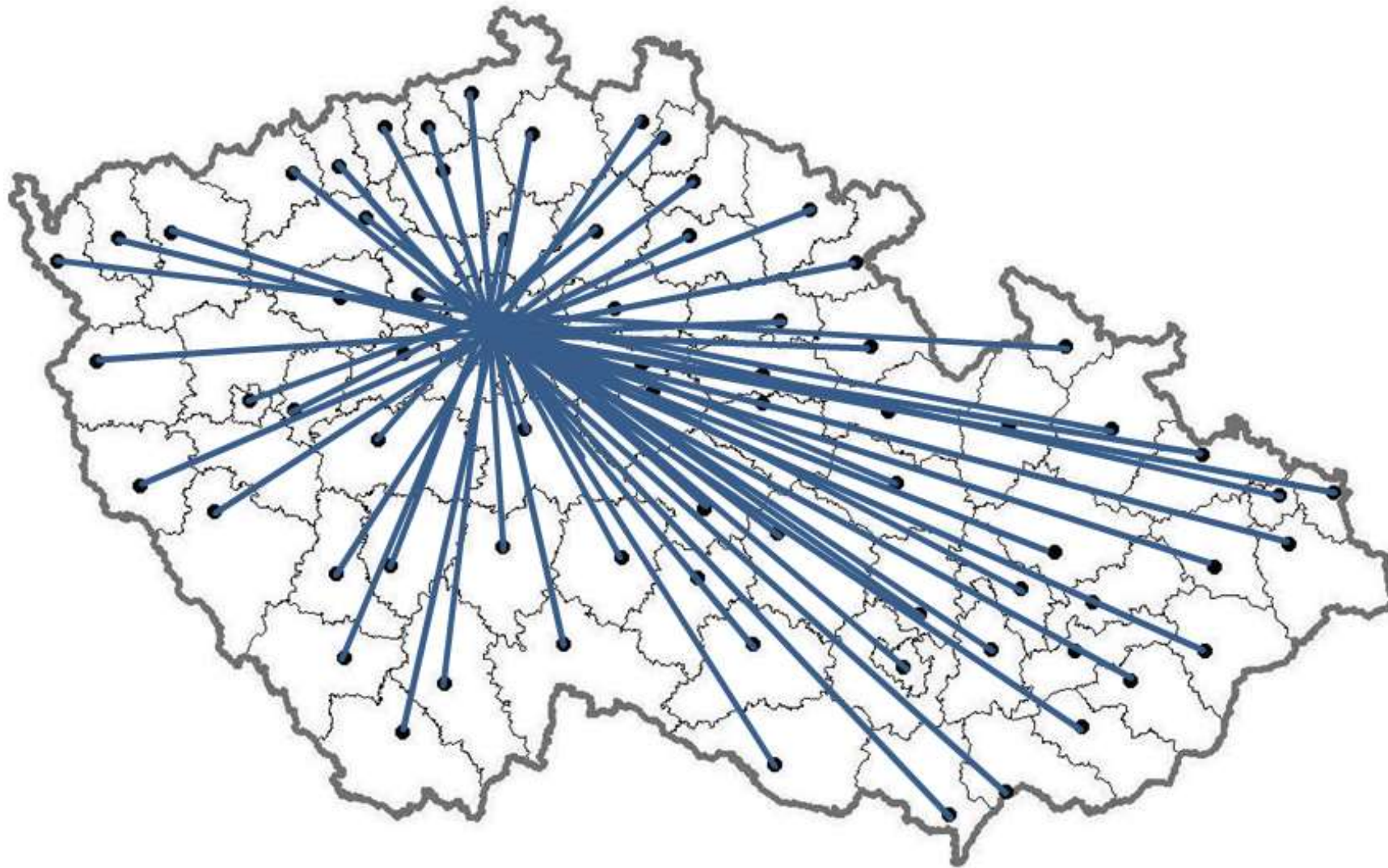
**VIDEO/AUDIO**  
Záznamů: 1 415  
Skenů: 3



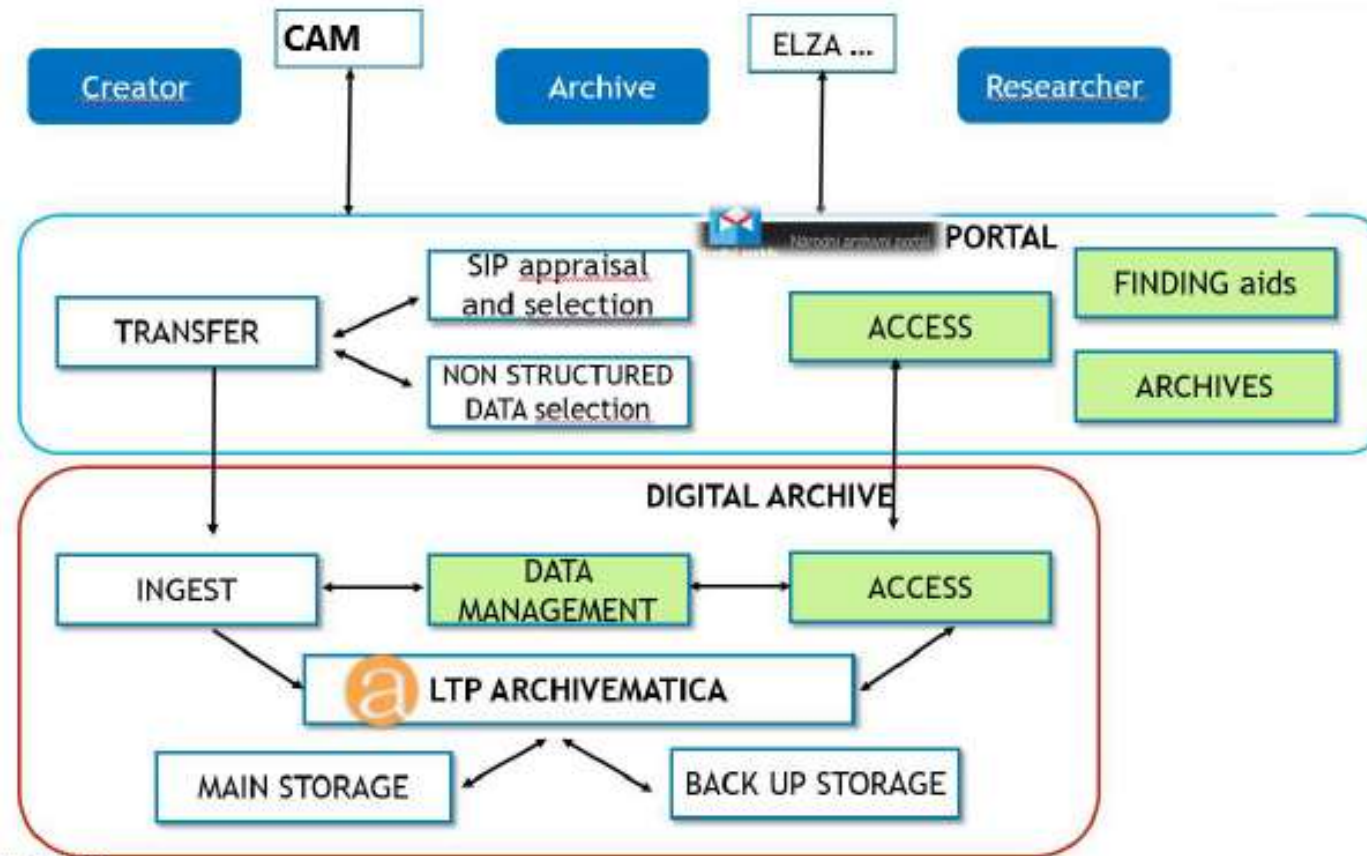
**KNIHOVNA**  
Záznamů: 181 749  
Skenů: 9 170

# On-line Verknüpfung von Archiven?

---



# Das Portal als Zugang zum DigiArchiv





# Das Portal als Zugang für Archivforscher

- NDA dient als Infrastruktur für die Langzeitarchivierung für alle Archive in Tschechien. (Es gibt kein anderen digitalen Archiv bis heute.)
- Das Portal wurde ursprünglich als Zugang zur digitalen Archivalien erbaut.
- Es stehen Werkzeuge zur Verfügung, um digitale Archivbestände zugänglich zu machen, einschließlich ihrer möglichen Anonymisierung.
- Das Portal bietet Aufzeichnungen von Archivbeständen und Findmittel im gesamten Archivnetz.

Hannover × **SEARCH**

**Too many results?**

Try refining your search area

FUNDS

FINDING AIDS

ORIGINATORS

ARCHIVES

[Archiv Ministerstva zahraničních věcí: Expo 2000 - Hannover 1999-2001](#)

[Archiv Národního muzea: STLOUKAL Karel 1887-1957](#)

[Expo 2000 Hannover](#)

[Hannover \(Hannover, Německo\)](#)

hlavní město spolkové země Dolní Sasko

[Hannover \(okres : Německo\)](#)

region na úrovni zemského okresu v Dolním Sasku

[Literární archiv Památníku národního písemnictví: Lessing Theodor 1898-1963](#)

[Moravský zemský archiv v Brně: Rodinný archiv Wensů Vranov nad Dyjí 1679-1943](#)

[Státní oblastní archiv v Třeboni: HOCHTIEF CZ, a. s., Praha \(1984\) 1992-2020](#)

[Státní okresní archiv Rokycany: Sběrka listin 994-1699](#)

< 1 >

Per page: 10



Národní  
archivní  
portál

# Nationalarchivportal als Wegweiser

## Archiválie na dosah

Zadejte hledaný výraz...

[podrobné vyhledávání](#)

Vyhledávání v evidenci národního archivního dědictví České republiky ([o vyhledávání](#))

[MATRIKY](#) | [SOUPISY A EVIDENCE OBYVATEL](#) | [MAPY A PLÁNY](#) | [VARIA](#)

[STÁTNÍ ARCHIVY](#) | [MĚSTA](#) | [UNIVERZITY](#)

[SPECIALIZOVANÉ ARCHIVY](#) | [SOUKROMÉ ARCHIVY](#)

[VŠECHNY ARCHIVY A KULTURNĚ VĚDECKÉ INSTITUCE](#)

## Digitální badatelný archivů

Národní archiv	Moravský zemský archiv v Brně	Státní oblastní archiv v Litoměřicích
Zemský archiv v Opavě	Státní oblastní archiv v Plzni	Státní oblastní archiv v Praze
Státní oblastní archiv v Třeboni	Státní oblastní archiv v Hradci Králové	Archiv bezpečnostních složek

## Specializované archivy

A. Kanceláře prezidenta republiky a Pražského hradu	Archiv Poslanecké sněmovny	Archiv Senátu
Archiv Ministerstva zahraničních věcí	Vojenský historický archiv	Archiv Českého rozhlasu
Archiv České televize	Masarykův ústav a Archiv Akademie věd ČR, v. v. i.	Archiv Národního muzea



Národní  
archivní  
portál

# Nationalarchivportal als Wegweiser

## Matriky

Jižní Čechy ▾	Jižní Morava ▾	Severní Čechy ▾
Severní Morava a Slezsko ▾	Střední Čechy ▾	Východní Čechy ▾
Západní Čechy ▾	Praha ▾	Vojenské matriky ▾

## Soukromé archivy

Archiv Židovského muzea ▾	Archiv České strany sociálně demokratické ▾	Archiv Centra hasičského hnutí, Příbryslav ▾
Archiv společnosti Škoda Auto ▾	Archiv Vítkovice, a. s. ▾	Ústřední archiv společnosti Plzeňský Prazdroj, a.s. ▾
Archiv Liberty Ostrava, a. s. ▾	Biskupství brněnské ▾	▾



# Das Projekt eines gemeinsamen digitalen Forschungsraums

- Vorbereitungsphase I (Juni-September 2021)
  - Erhebung des Bedarfs der einzelnen Archive.
    - Gespräche mit Management (Archivdirektoren) und Praktikern (Forschungsräume + IT)
  - Unterschiedliche Ausgangssituation.
  - Unterschiedliche Niveaus von Digitalisierungsprozessen.
  - **Gemeinsames Interesse - Schaffung einer umfassenden Lösung für den gesamten Prozess**
  - ? Integration der von einigen Archiven verwendeten Anwendungen

# Das Projekt eines gemeinsamen digitalen Forschungsraums

- Vorbereitungsphase II
  - Detaillierte Analyse der Funktionalitäten
  - Die Erstellung der Ausschreibungsunterlagen für die Ausschreibung
  - Ausschreibung – April 2022
- Durchführungsphase
  - Systemauslieferung und Pilotbetrieb (6-12/2022)
  - Testbetrieb 2023
  - Ab 1. Januar 2024 Inbetriebnahme

# Was wird neu?

- Eine gemeinsame Lösung für alle Archive im Kernnetz.
- Ein einziges Register der Forscher (das ausschließlich in der neuen Anwendung geführt wird).
- Nutzung der elektronischen Identität + die Anbindung an das Bevölkerungsregister.
- Einheitliche Verwaltung von Forschungsbögen.
- Die Möglichkeit für zentrale on-line Bestellung von Archivgut:
  - digitale Archivalien in Digital-Forschungsraum
  - analoge Archivalien in den Forschungsraum des jeweiligen Archivs.

# Was wird neu?

- Die einheitliche Schnittstelle, die die Kommunikation mit dem Forscher "wie ein Chat" ermöglicht.
- Die Möglichkeit digitale Reproduktionen gezielt an Forscher zu anbieten.
- Zahlungsgateway für alle Archive.



# Resultate:

- Einheitlicher Zugang und einheitliche Verfahren für Forscher in allen Archiven.
- Die Entwicklung und der Betrieb einer zentralen Lösung wirtschaftlich vorteilhafter ist.
- Die Lösung erfüllt die Anforderungen von E-Government für die gemeinsame Nutzung von Diensten.
- Für die Zukunft ist eine weitere Zentralisierung der Archivdienste zu erwarten.