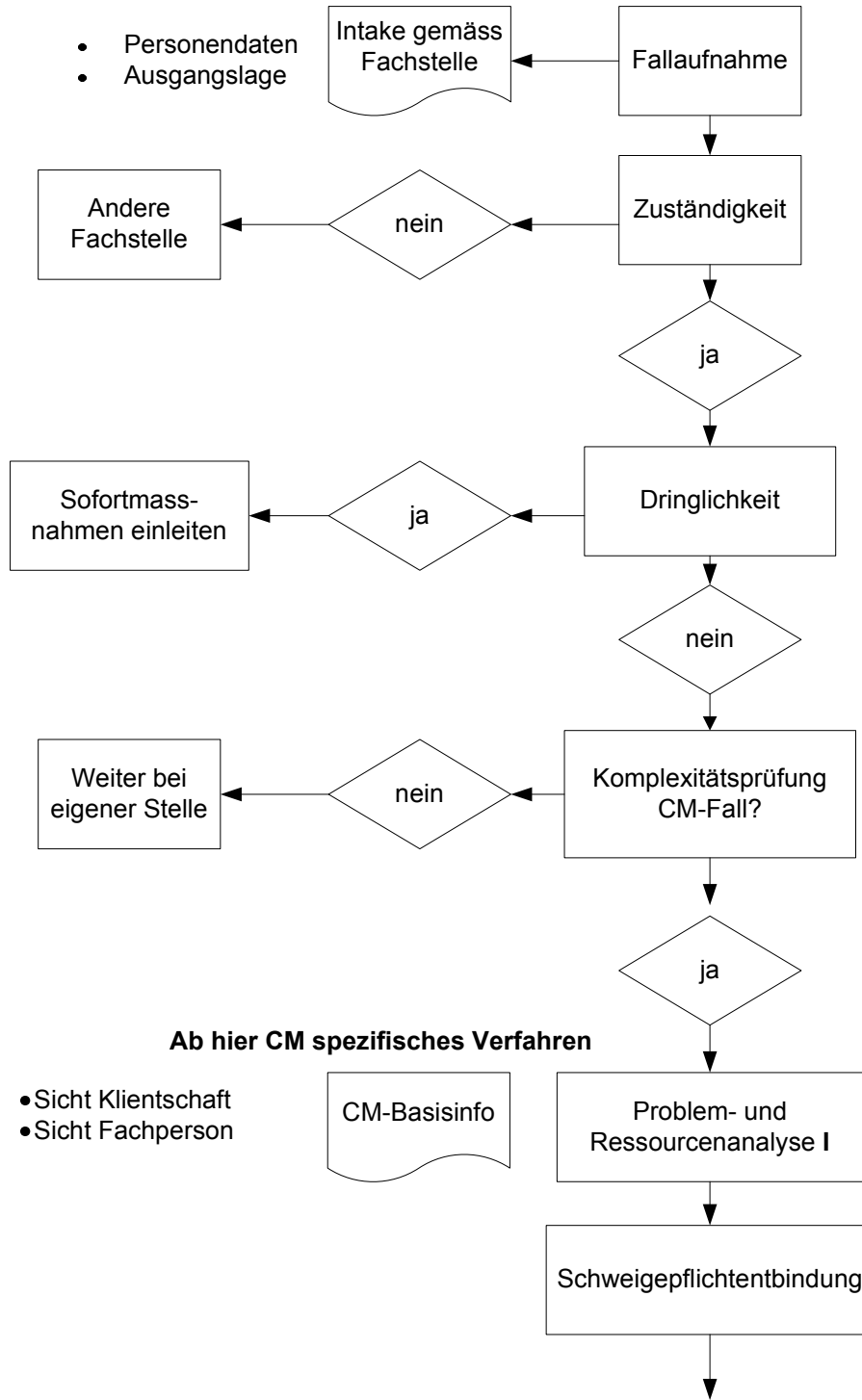


# Allgemeine Fallaufnahme



- Personendaten
- Ausgangslage

Intake gemäss  
Fachstelle

Fallaufnahme

Andere  
Fachstelle

nein

Zuständigkeit

ja

Sofortmass-  
nahmen einleiten

ja

Dringlichkeit

nein

Weiter bei  
eigener Stelle

nein

Komplexitätsprüfung  
CM-Fall?

ja

**Ab hier CM spezifisches Verfahren**

- Sicht Klientenschaft
- Sicht Fachperson

CM-Basisinfo

Problem- und  
Ressourcenanalyse I

Schweigepflichtentbindung

# CM-Prozessablauf

