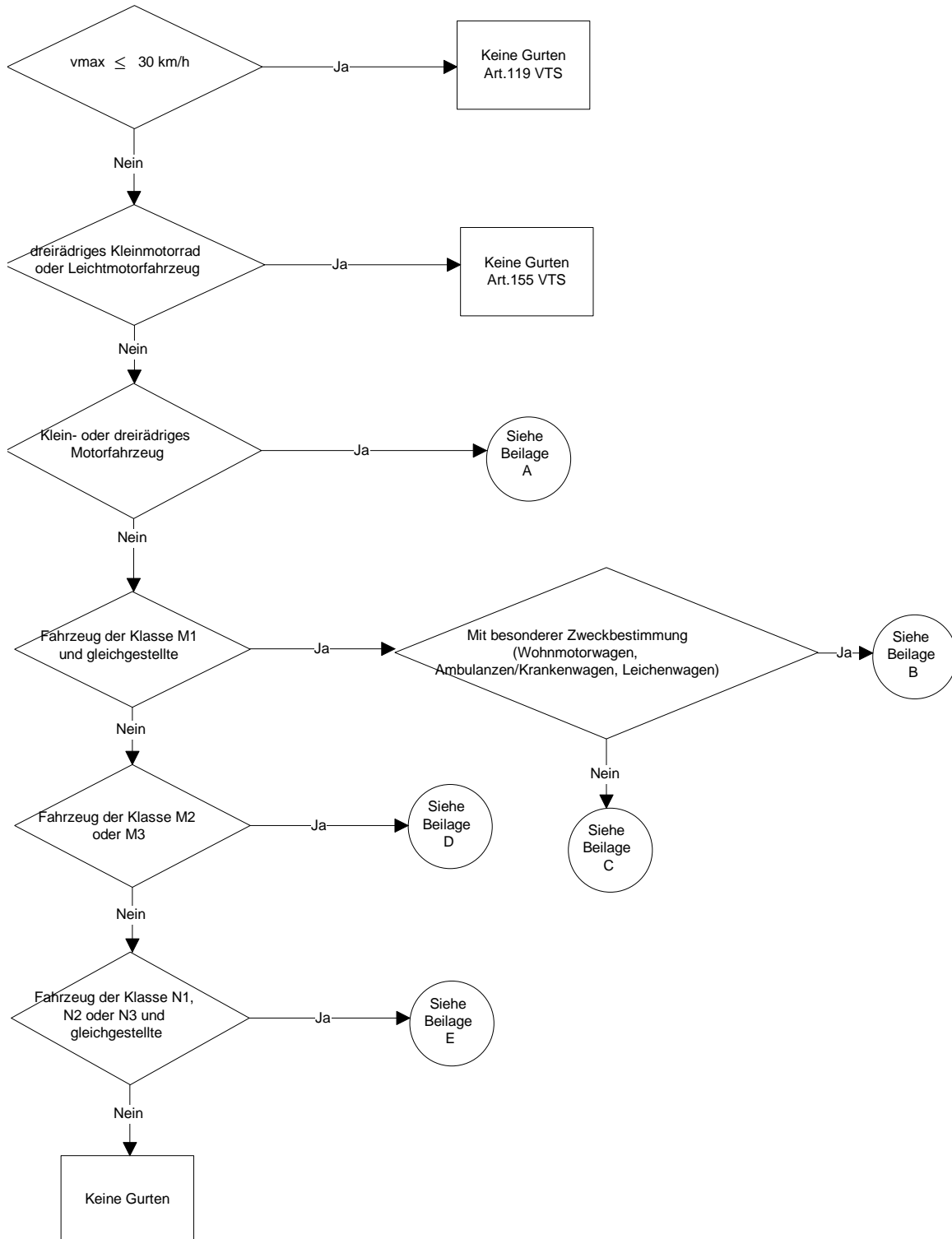


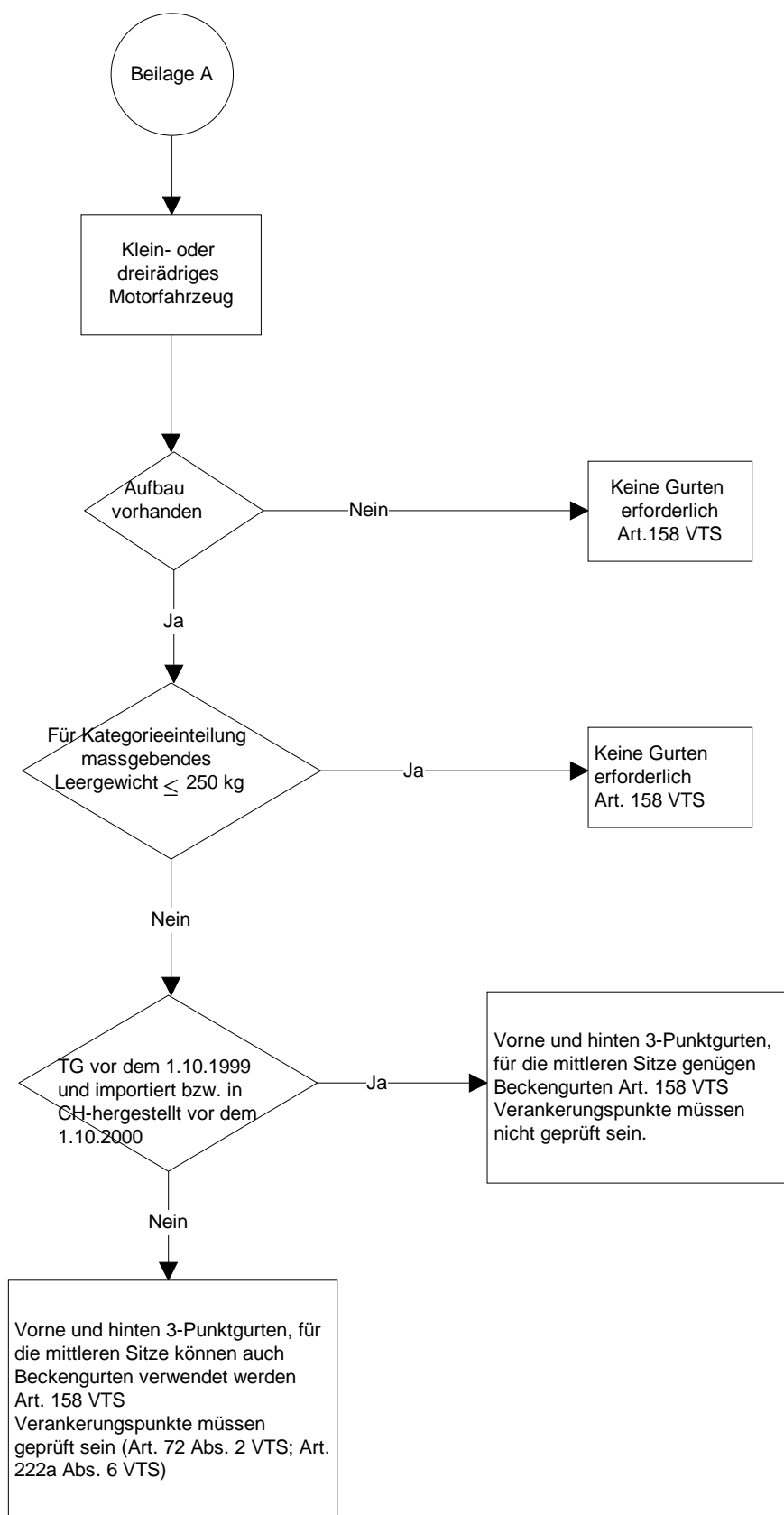


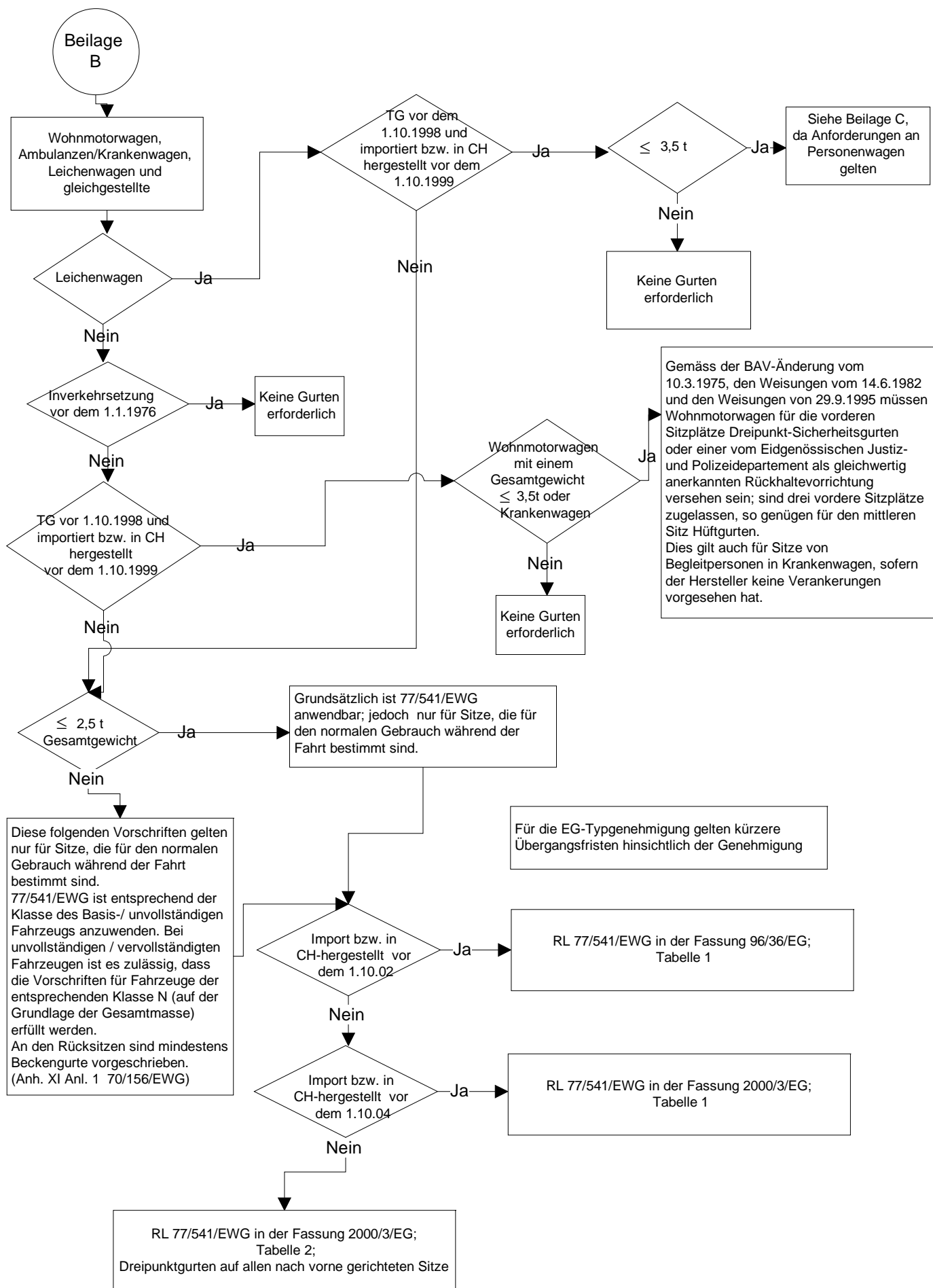
30-30.3 Gat

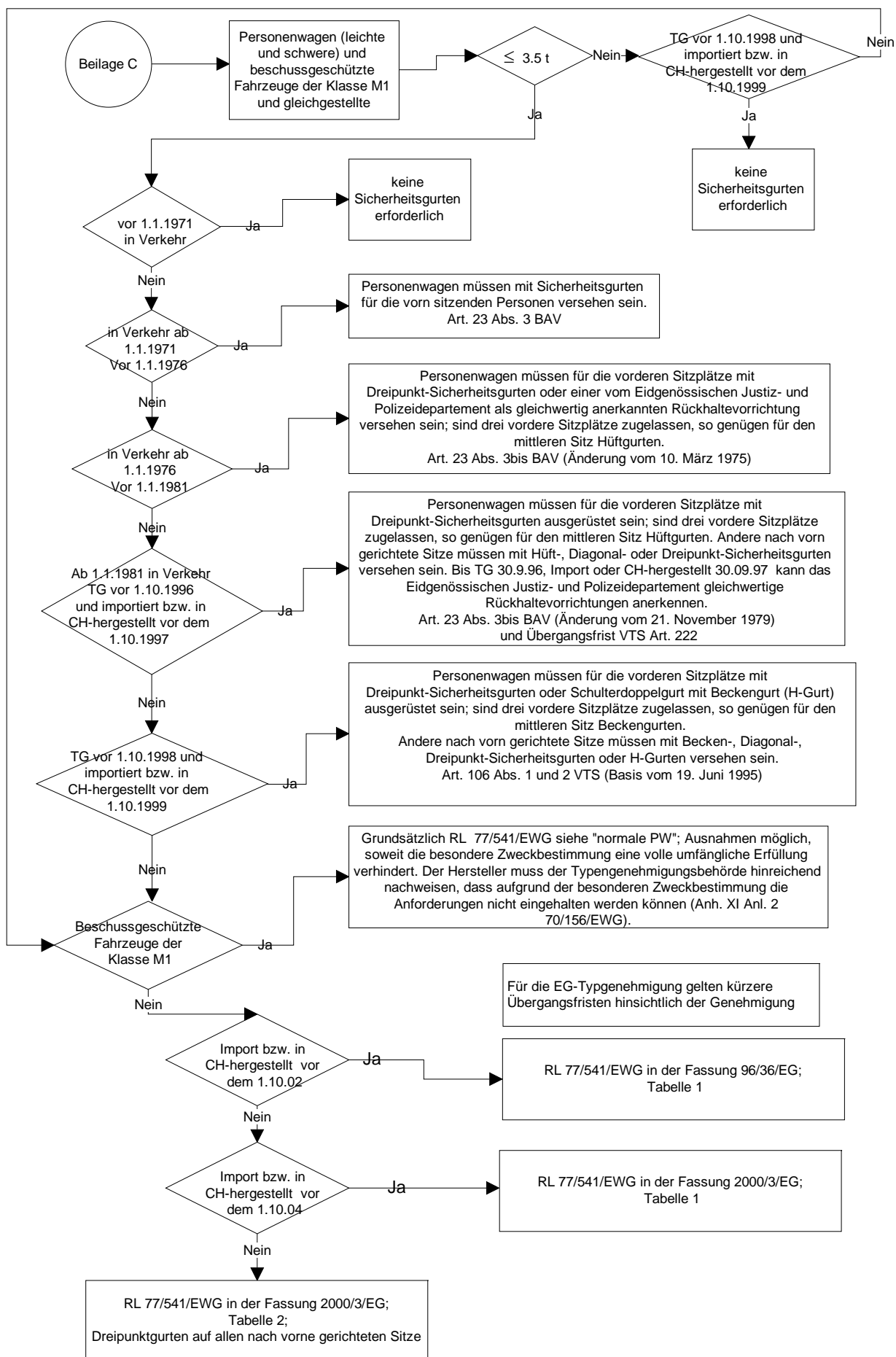
Ausrüstung mit Sicherheitsgurten (Stand 6. Juni 2002) Dateiname: Flussdiagramm Sicherheitsgurten

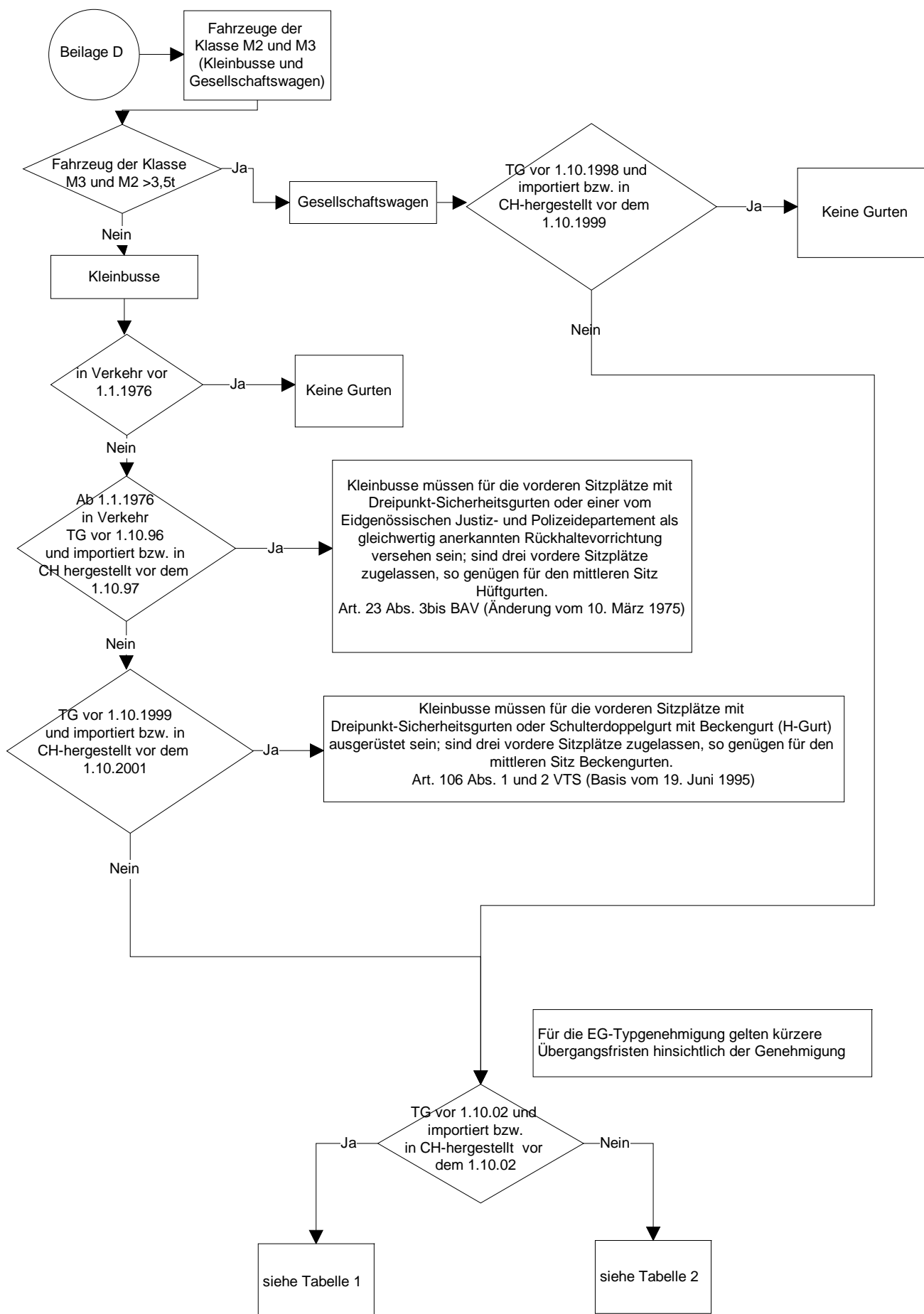
Die Flussdiagramme dienen als Hilfsmittel. Sie erheben keinen Anspruch auf Vollständigkeit. Massgebend sind einzig die jeweiligen Erlässens-texte.











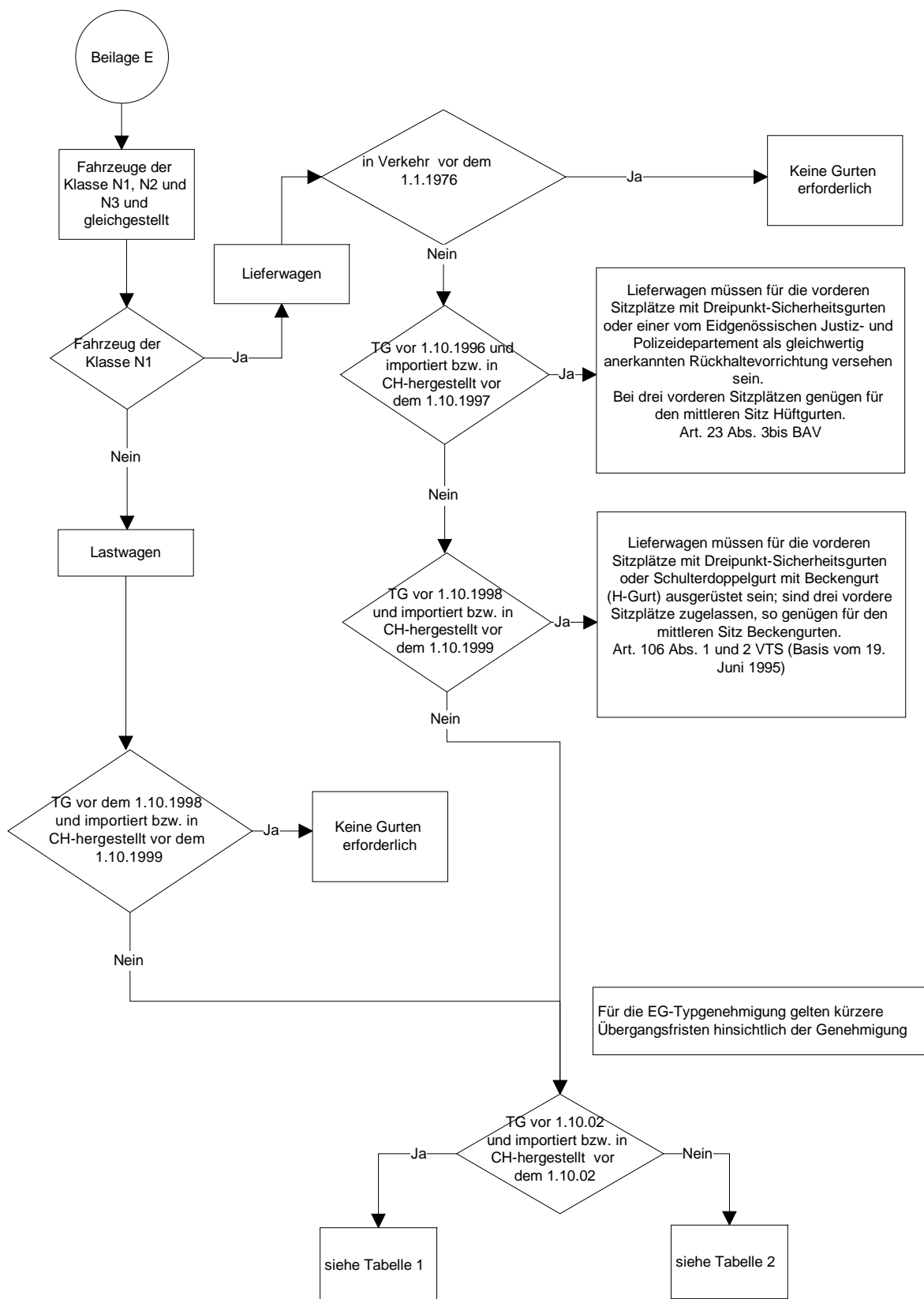
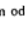
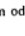
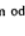
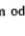


Tabelle 1

„ANHANG XV

Übersicht über die Mindestanforderungen für Sicherheitsgurte und Retraktoren

Fahrzeug- klasse	Nach vorn gerichtete Sitze				Nach hinten gerichtete Sitze
	Seitensitze		Mittelsitze		
	Vorn	Andere	Vorn	Andere	
M ₁	Ar4m	Ar4m Br4mE	B, Br3, Br4m oder A, Ar4m*	B, Br3, Br4m	B, Br3, Br4m
M ₂ ≤ 3,5 t	Ar4m, Ar4Nm	Ar4m, Ar4Nm	Ar4m, Ar4Nm	Ar4m, Ar4Nm	Br3, Br4m, Br4Nm
M ₂ > 3,5 t	Br3, Br4m, Br4Nm oder Ar4m, Ar4Nm 	Br3, Br4m, Br4Nm oder Ar4m, Ar4Nm 	Br3, Br4m, Br4Nm oder Ar4m, Ar4Nm 	Br3, Br4m, Br4Nm oder Ar4m, Ar4Nm 	Br3, Br4m, Br4Nm
M ₃	Ist ein Beckengurt zulässig, vgl. Bedingungen nach § 3.1.10	Ist ein Beckengurt zulässig, vgl. Bedingungen nach § 3.1.10	Ist ein Beckengurt zulässig, vgl. Bedingungen nach § 3.1.10	Ist ein Beckengurt zulässig, vgl. Bedingungen nach § 3.1.10	
N ₁	Ar4m, Ar4Nm	B, Br3, Br4m, Br4Nm oder keine #	B, Br3, Br4m, Br4Nm oder A, Ar4m, Ar4Nm*	B, Br3, Br4m, Br4Nm oder keine #	Keine
N ₂	B, Br3, Br4m, Br4Nm oder A, Ar4m, Ar4Nm*	B, Br3, Br4m, Br4Nm oder keine #	B, Br3, Br4m, Br4Nm oder A, Ar4m, Ar4Nm*	B, Br3, Br4m, Br4Nm oder keine #	Keine
N ₃	§ 3.1.7 Beckengurt zulässig, sofern sich die Windschutzscheibe nicht im Bezugsbereich befindet sowie für den Fahrersitz	§ 3.1.8 & 9 Beckengurt an exponierten Sitzen erforderlich	§ 3.1.7 Beckengurt zulässig, sofern sich die Windschutzscheibe nicht im Bezugsbereich befindet	§ 3.1.8 & 9 Beckengurt an exponierten Sitzen erforderlich	

A: Dreipunktgurt (Becken- und Schulerschräggurt)

B: Zweipunktgurt (Beckengurt)

r: Retraktor

m: Retraktor mit Notverriegelung mit mehrfacher Empfindlichkeit

3: Retraktor mit automatischer Verriegelung

4: Retraktor mit Notverriegelung

N: Erhöhte Ansprechschwelle (siehe Anhang 1, § 1.8.3 - 1.8.5)

Anmerkung: In allen Fällen können Gurte des Typs S anstelle von Gurten des Typs A oder B eingebaut werden, sofern Verankerungen gemäß der Richtlinie 76/115/EWG verwendet werden.*

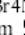
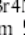
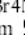
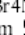
Nr. L 178/30

DE

Amtsblatt der Europäischen Gemeinschaften

17. 7. 96

Tabelle 2

Fahrzeug- klasse	Nach vorn gerichtete Sitze				Nach hinten gerichtete Sitze
	Seitensitze		Mittelsitze		
	Vorn	Andere	Vorn	Andere	
M ₁	Ar4m	Ar4m	Ar4m	Ar4m	B, Br3, Br4m
M ₂ ≤ 3,5 T	Ar4m, Ar4Nm	Ar4m, Ar4Nm	Ar4m, Ar4Nm	Ar4m, Ar4Nm	Br3, Br4m, Br4Nm
M ₂ > 3,5 T	Br3, Br4m, Br4Nm oder Ar4m, Ar4Nm 	Br3, Br4m, Br4Nm oder Ar4m, Ar4Nm 	Br3, Br4m, Br4Nm oder Ar4m, Ar4Nm 	Br3, Br4m, Br4Nm oder Ar4m, Ar4Nm 	Br3, Br4m, Br4Nm
M ₃	Ist ein Beckengurt zulässig, vgl. Bedingungen nach 3.1.10	Ist ein Beckengurt zulässig, vgl. Bedingungen nach 3.1.10	Ist ein Beckengurt zulässig, vgl. Bedingungen nach 3.1.10	Ist ein Beckengurt zulässig, vgl. Bedingungen nach 3.1.10	
N ₁	Ar4m, Ar4Nm	B, Br3, Br4m, Br4Nm oder keine #	B, Br3, Br4m, Br4Nm oder A, Ar4m, Ar4Nm*	B, Br3, Br4m, Br4Nm oder keine #	Keine
N ₂	B, Br3, Br4m, Br4Nm oder A, Ar4m, Ar4Nm*	B, Br3, Br4m, Br4Nm oder keine #	B, Br3, Br4m, Br4Nm oder A, Ar4m, Ar4Nm*	B, Br3, Br4m, Br4Nm oder keine #	Keine
N ₃	3.1.7 Beckengurt zulässig, sofern sich die Windschutzscheibe außerhalb des Bezugsbereichs befindet, sowie für den Fahrersitz	3.1.8 und 3.1.9 Beckengurt an exponierten Sitzen erforderlich	3.1.7 Beckengurt zulässig, sofern sich die Windschutzscheibe nicht im Bezugsbereich befindet	3.1.8 und 3.1.9 Beckengurt an exponierten Sitzen erforderlich	

A: Dreipunktgurt (Becken- und Schulerschräggurt)

B: Zweipunktgurt (Beckengurt)

r: Retraktor

m: Retraktor mit Notverriegelung mit mehrfacher Empfindlichkeit

3: Retraktor mit automatischer Verriegelung

4: Retraktor mit Notverriegelung

N: Erhöhte Ansprechschwelle (siehe Anhang 1, 1.8.3—1.8.5)

Anmerkung: In allen Fällen können Gurte des Typs S anstelle von Gurten des Typs A oder B eingebaut werden, sofern Verankerungen gemäß der Richtlinie 76/115/EWG verwendet werden.

Ziffer 3.1.7 bis 3.1.10 Anhang I der Richtlinie Nr. 77/541/EWG

- 3.1.7 Bei den vorderen Seiten- und Mittelsitzen, wie sie in Anhang XV aufgeführt und mit einem * versehen sind, gelten Beckengurte des in diesem Anhang spezifizierten Typs als angemessen, wenn die Windschutzscheibe außerhalb der in Anhang II der Richtlinie 74/60/EWG beschriebenen Bezugszone liegt.
Im Hinblick auf die Sicherheitsgurte gilt die Windschutzscheibe als Teil der Bezugszone, wenn sie mit der Prüfeinrichtung nach dem in Anhang II der Richtlinie 74/60/EWG beschriebenen Verfahren in statischen Kontakt treten kann.
- 3.1.8 Bei allen in Anhang XV mit einem # gekennzeichneten Sitzen sind für exponierte Sitzplätze nach 3.1.9 Beckengurte des in Anhang XV spezifizierten Typs vorgeschrieben.
- 3.1.9 Als „exponierter Sitzplatz“ gilt ein Sitzplatz, der keine vor dem Sitz befindliche Abschirmung (Schutzschirm) innerhalb folgender Bereiche aufweist:
- zwischen zwei Horizontalebene, von denen die eine durch den H-Punkt und die andere 400 mm oberhalb desselben verläuft;
 - zwischen zwei vertikalen Längsebenen, die in einem Abstand von 400 mm voneinander symmetrisch zu dem H-Punkt verlaufen;
 - hinter einer 1,30 m vom H-Punkt entfernten senkrecht verlaufenden Querebene.
- In diesem Zusammenhang bedeutet „Abschirmung“ eine Fläche von geeigneter Widerstandsfähigkeit, die keine Unterbrechungen von der Art aufweist, daß eine waagrecht durch einen beliebigen Punkt des oben beschriebenen Raumes und durch ihren eigenen Mittelpunkt projizierte Kugel von 165 mm Durchmesser durch sie hindurchdringen könnte.
- Ein Sitz gilt als „exponierter Sitzplatz“, wenn die Abschirmung innerhalb des oben definierten Raumes eine gesamte Fläche von mindestens 800 cm² aufweist. (*mindestens ist in der englischen Version mit less than und in der französischen Version inférieure a ...beschrieben sollte in der deutschen Version vermutlich weniger als heißen; Gat. 6.6.02*)
- 3.1.10 An jedem Sitzplatz, der in Anhang XV mit dem Symbol **⚠** gekennzeichnet ist, müssen Dreipunktgurte eines im Anhang XV angegebenen Typs eingebaut sein, sofern nicht eine der folgenden Bedingungen erfüllt ist:
- Unmittelbar vor dem Sitz befinden sich ein Sitz oder sonstige Fahrzeugteile entsprechend 3.5 der Anlage 1 des Anhangs III der Richtlinie 74/408/EWG des Rates (1) oder
 - kein Teil des Fahrzeugs befindet sich während der Fahrt im Bezugsbereich oder kann sich darin befinden oder
 - Teile des Fahrzeugs innerhalb des genannten Bezugsbereichs entsprechen den Energieaufnahmeanforderungen nach Anlage 6 des Anhangs III der Richtlinie 74/408/EWG;

in diesem Fall dürfen Zweipunktgurte des im Anhang XV vorgeschriebenen Typs vorgesehen werden.