



Strassenverkehrs- und Schifffahrtsamt

Kurzbedienungsanleitung cari-medko für Medizinerinnen und Mediziner

a) Voraussetzungen

Die untersuchende Person als anerkannter Arzt der Stufe 1 bis 4 benötigt eine persönliche HIN-Identität. GLN von Gemeinschaftspraxen bzw. unpersönliche Identitäten können nicht zugelassen werden hinsichtlich von Art. 5b VZV (Anerkennungsvoraussetzungen).

b) Anmelden bei HIN

Vergewissern Sie sich, dass Sie auf Ihrem Computer mit Ihrem persönlichen HIN-Account bei HIN angemeldet sind.

Bei **Problemen mit dem HIN-Client** wenden Sie sich bitte direkt an HIN unter <https://www.hin.ch/support/>.



c) cari-medko-Plattform aufrufen

Der/die Stufenarzt/Stufenärztin meldet sich über ihren/seinen HIN-Account auf ihrem/seinem Computer an und gibt in dessen Internet-Browser folgende Adresse ein:

SG-carimedko.hin.ch oder <http://sg-carimedko.hin.ch>

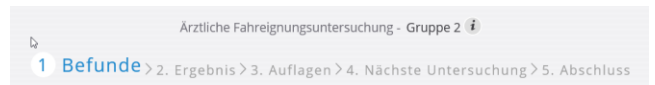
Die zu untersuchende Person hat vom Strassenverkehrsamt St.Gallen ein Aufgebot erhalten auf welchem der sogenannte cari-medko-Token abgebildet ist. Dieser Token ist im Feld „Kontrolluntersuchungsnummer“ einzugeben. Mit einem Klick auf „STARTEN“ wird nach erfolgter Authentifizierung die entsprechende Person in der Datenbank gesucht und auf dem Bildschirm angezeigt.

Link über HIN: **sg-carimedko.hin.ch**
Token: SG1Eadx5SO

Kontrolluntersuchungsnummer

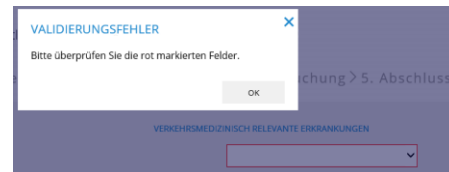
d) Eingaben auf der Plattform

Die zu untersuchende Person kann mittels den auf dem Bildschirm oben rechts angezeigten Daten identifiziert werden. Auch wird die medizinische Gruppe zur Fahreignungsuntersuchung zentral angezeigt. Die Plattform startet mit Register 1. Nun kann mit dem Ausfüllen der Visus-Werte unter dem Titel „SEHSCHÄRFTE“ begonnen werden.

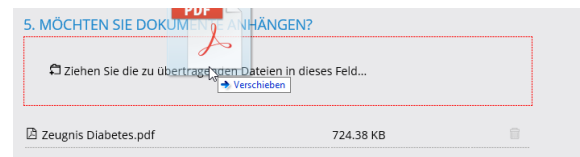


Die Untersuchung bzw. das Erfassen der Untersuchungsdaten kann zu jedem Zeitpunkt über den Button „ABBRECHEN“ (oben rechts über den Personendaten) unterbrochen werden. Eine Warnungsmeldung fragt nach, ob die Akte vor dem Verlassen gespeichert werden soll. Wird das Speichern der Akte bestätigt, erfolgt beim erneuten Aufruf der selben Akte die Information, dass diese aufgrund einer früheren Speicherung wieder hergestellt wurde.

Fehlerhafte bzw. unzulässige oder vergessen Eingaben bei Pflichtfeldern werden vom System als „VALIDIERUNGSFEHLER“ in einem separaten Fenster angezeigt und der Bereich wird rot hervorgehoben.



Weitere Zeugnisse (z.B. Diabetes oder Epilepsie etc.) können als Anhänge in Form einer PDF-Datei am Ende der Untersuchung auf dem Register 5 unter Ziffer 5. „MÖCHTEN SIE DOKUMENTE ANHÄNGEN?“ per Drag and Drop in das dargestellte Feld gezogen werden. Nach dem „ANHÄNGEN“ des/der Dokumente werden diese im Feld darunter allesamt aufgelistet.



Im Anschluss daran können die Resultate der Fahreignungsuntersuchung ausgedruckt und durch den entsprechenden Button unten rechts verschickt werden. Durch die Betätigung des Buttons „ABSCHICKEN“ wird die Übertragung der Resultate an das StVA SG gestartet. Nach Abschluss des automatischen Versands wird die Meldung „Akte übertragen“ angezeigt. Auf derselben Seite kann durch das Anklicken des Buttons „HERUNTERLADEN“ das Formular „Ergebnisse der ärztlichen Kontrolluntersuchung betreffend Fahreignung“ aufgerufen werden. Dieses Formular entspricht dem, welches dem Strassenverkehrsamt St.Gallen zugeht und kann von der Medizinerin oder dem Mediziner abgespeichert werden.

e) Wörterverzeichnis

cari	≙	Name der Applikation mit welcher das Strassenverkehrsamt arbeitet
medko	≙	medizinische Kontrolluntersuchung
HIN	≙	Health Info Net (https://www.hin.ch/support/)
PDF	≙	Portable Document Format
StVA SG	≙	Strassenverkehrsamt St.Gallen
VZV	≙	Verkehrszulassungsverordnung