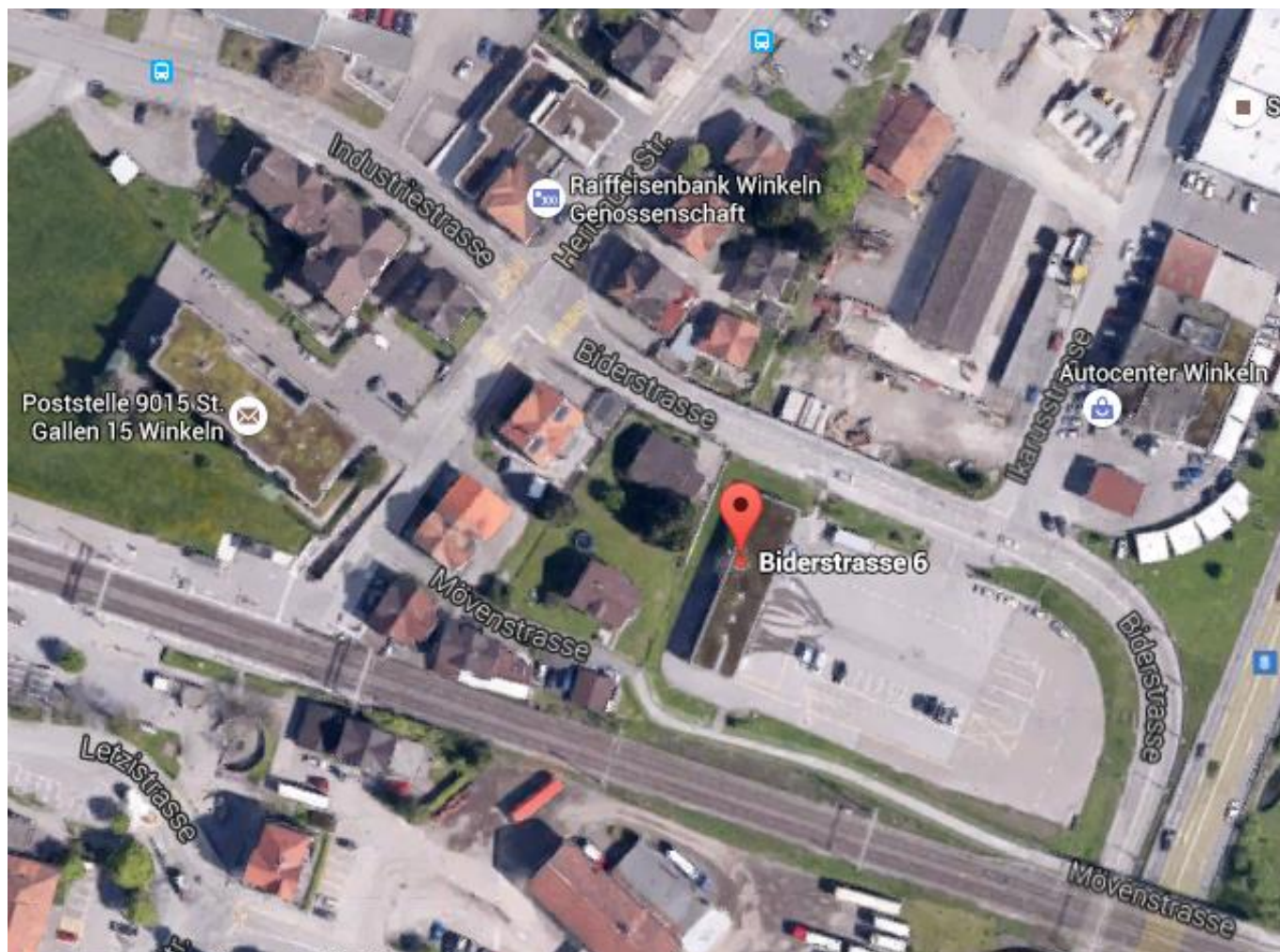


Prüfstelle Winkeln



GPS-Koordinaten: Breitengrad: 47.4038674 / Längengrad: 9.303368

| Strassenverkehrs- und Schifffahrtsamt Kanton St. Gallen | |
|---|--|
| Ort: | Prüfstelle Winkeln |
| Adresse: | Biderstrasse 6 / Postfach 445 / 9015 St. Gallen |
| Telefon: | Info-Center 058 229 22 22 - Prüfstelle 058 229 92 12 |
| Disposition: | Montag – Freitag / 08:00-11:30 Uhr / 13:30 – 17:00 Uhr |
| E-Mail: | info.winkeln@sg.ch |

Dienstleistungen in dieser Prüfstelle

- Fahrzeugprüfung: Nein, nur technische Auskünfte
- Führerprüfungskategorien: A / A1 / F / G / B / B1 / C1 / C / D1 / D / BPT und alle Anhängerkategorien
- Theorieprüfung: **JA**, alle Informationen finden Sie hier [LINK](#)
- Verkehrszulassung: keine Dienstleistungen