

**Amt für Umwelt und Energie**

**Rötelbach**

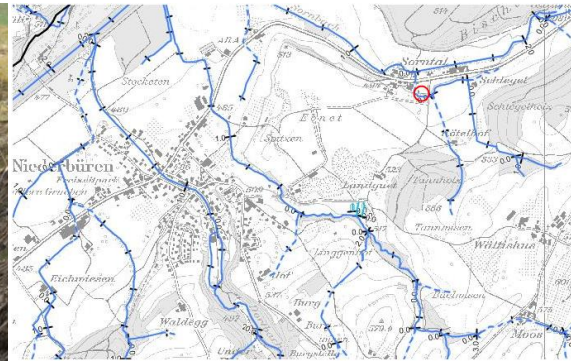
OGT211

**Gemeinde**  
Niederbüren

**Datum**  
15.03.2011  
09.08.2011

**Meereshöhe**  
501 m.ü.M.

**Koordinaten**  
734380/259111



**Chemisch-physikalische Daten**

**15.03.2011 (Frühjahr)**

- pH-Wert 8.14
- Temperatur 9.9 °C
- Leitfähigkeit 615 µS/cm
- Sauerstoff 12.35 mg/l

**09.08.2011 (Sommer)**

- pH-Wert 7.59
- Temperatur 14.5 °C
- Leitfähigkeit 672 µS/cm
- Sauerstoff 8.09 mg/l

**Frühjahr: Potential**

Anhand des **Makrozoobenthos** (Wasserwirbellose) wurde im Frühjahr 2011 die Gewässerqualität beurteilt. Es zeigte sich, dass das Wasser des Rötelbachs zu diesem Zeitpunkt unbelastet war. Die biologisch indizierte Wasserqualität entsprach dem ökologischen Ziel gemäss GSchV Anhang 1.

**Sommer: Defizitanalyse**



Makrozoobenthos Sensible Arten wie Eintagsfliegen (Ephemeroidea, "Maifliegen") konnten nicht mehr gefunden werden. Das Artenspektrum ist dennoch typisch für Gewässer mit **guter Wasserqualität**.



Ökomorphologie Der untersuchte Gewässerabschnitt oberhalb der Mündung in den Sornbach ist **stark beeinträchtigt**.



Ausserer Aspekt Anforderungen der GSchV Anhang 2 sind **erfüllt**.

Stelle			
Rötelbach (ob. Mündung Sornbach)			

**Zusammenfassende Beurteilung**

Das grösste Defizit liegt beim Rötelbach in der Ökomorphologie. Die Variabilität der Wassertiefe und des Wasserspiegels ist eingeschränkt, der Uferbereich ist unzureichend und auch der Bewuchs des Uferbereichs ist teilweise nicht gewässergerecht. Im Gewässer selbst ermöglichen allerdings kleinräumige Strukturen, Wasserpflanzen und die ständige Wasserführung zusammen mit einer geringen organischen Belastung das Vorkommen von verschiedenen sensiblen Wasserinsekten. Insgesamt ist die Gewässer- und Wasserqualität des Rötelbachs als "Gut bis Mässig" zu beurteilen. Es sind somit keine weiteren Abklärungen notwendig.

