

Amt für Umwelt und Energie

Linksseitiger Hintergraben

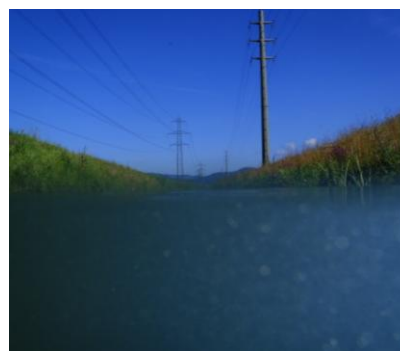
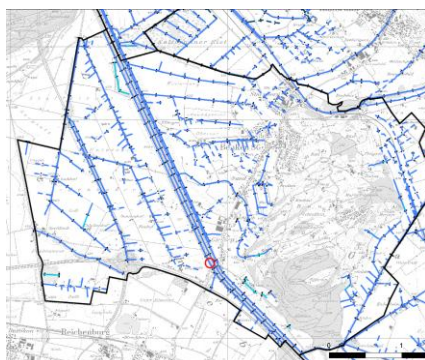
OGW065

Gemeinde
Benken

Datum
15.03.2012
08.08.2012

Meereshöhe
411 m.ü.M.

Koordinaten
717756/227004



Besonderheiten

Verdacht auf wiederholte Verschmutzung durch Gülle

Chemisch-physikalische Daten

Frühjahr (15.03.2012)

- pH-Wert 8.13
- Temperatur 14.2 °C
- Leitfähigkeit 433 µS/cm
- Sauerstoff 13.06 mg/l

Sommer (08.08.2012)

- pH-Wert 7.66
- Temperatur 17.2 °C
- Leitfähigkeit 320 µS/cm
- Sauerstoff 9.09 mg/l

Frühjahr: Potential

Die Lebensgemeinschaft der Wasserwirbellosen wird dominiert durch Gammariden. Diese kommen massenhaft im Hintergraben vor und bieten eine gute Nahrungsquelle für Fische. Andere, sensible Arten sind jedoch selten.

Sommer: Defizitanalyse



Makrozoobenthos **mässig**



Ökomorphologie **wenig beeinträchtigt**



Äusserer Aspekt **Anforderungen erfüllt**

Stelle			
Linksseitiger Hintergraben	■	■	■

Zusammenfassende Beurteilung

Zu beiden Untersuchungszeitpunkten dominierten Gammariden mit einer sehr hohen Individuendichte, welche auch ein gewisses Mass an organischer Belastung tolerieren. Andere Arten – vor allem sensible Stein-, Eintags- oder Köcherfliegen - waren hingegen selten. Die Lebensgemeinschaft des linksseitigen Hintergrabens lässt auf eine mässige organische Grundbelastung des Baches schliessen. Am linksseitigen Hintergraben werden vorläufig keine weiteren Abklärungen durchgeführt.

