



Engtobelbächli

## Engtobelbächli

Das Amt für Wasser und Energie untersuchte das Engtobelbächli im Jahr 2021. Im Einzugsgebiet des Engtobelbächlis befindet sich mehrheitlich Wald und ein kleiner Anteil Grünland. Die Gewässersohle ist naturnah. Der Uferbereich ist von Büschen und Hecken gesäumt und bietet auch im Sommer kühlende Beschattung.

Ergänzend zu den biologischen Untersuchungen wurden jeweils folgende chemisch-physikalischen Parameter erfasst:

Datum:	25.3.2021	23.9.2021
pH-Wert:	8.5	8.3
Temperatur:	7.5 °C	11.5 °C
Leitfähigkeit:	389 µS/cm	423 µS/cm
Sauerstoff:	11.6 mg/l	10.3 mg/l

### Biologische Untersuchungen

Die Gewässerschutzverordnung (GSchV) beschreibt die ökologische Zielsetzung für Fließgewässer unter anderem anhand der Lebensgemeinschaften, welche naturnah und standortgerecht sein müssen. Zur biologischen Beurteilung der Gewässer-

qualität dienen die am Gewässergrund lebenden wirbellosen Wassertiere und Kieselalgen. Sie widerspiegeln die Gesamtheit der auf sie einwirkenden Umweltfaktoren.

### Gewässerqualität gut

Die Lebensgemeinschaft der Wasserwirbellosen des Engtobelbächli bleibt unter den Erwartungen: trotz seiner naturnahen Struktur ist dieser artenarm. Neben zahlreichen Individuen einer robusten Eintagsfliegenfamilie kommen auch einige Vertreter sensibler Steinfliegen vor. Die Wasserwirbellosen deuten auf geringe Pestizideinträge hin und die untersuchten Kieselalgen zeigen keine Anzeichen von Nährstoffbelastungen.

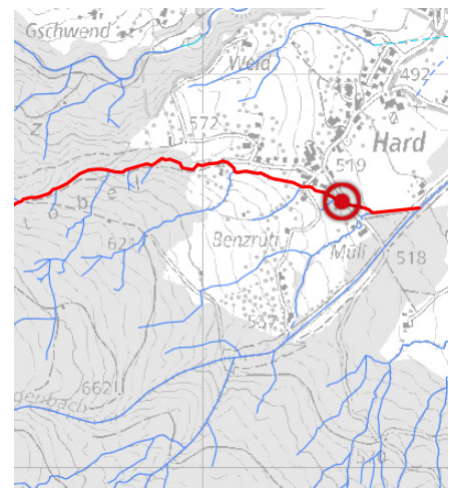
Die Anforderungen der Gewässerschutzverordnung werden knapp erfüllt.

**Gemeinde:** Oberriet

**Untersuchungen:** 25.3.2021/23.9.2021

**Meereshöhe:** 516 m ü. M.

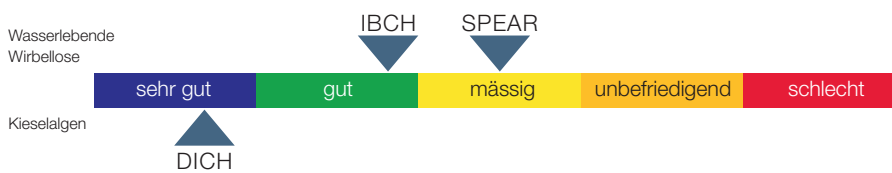
**Koordinaten:** 2757341 / 1244679



Lage der Untersuchungsstelle am Engtobelbächli

Der Invertebratenindex **IBCH** (Probenahme März) beschreibt die allgemeine biologische Gewässerqualität und der **SPEAR**-Index die Pestizidbelastung anhand der Lebensgemeinschaften der wasserlebenden Wirbellosen. Der Diatomeenindex **DICH** (Probenahme Spätsommer) beschreibt die Nährstoffbelastung des Gewässers anhand der Kieselalgen.

### Zusammenfassende Beurteilung



Beurteilungsklasse	GSchV erfüllt?
sehr gut	ja
gut	ja
mässig	nein
unbefriedigend	nein
schlecht	nein