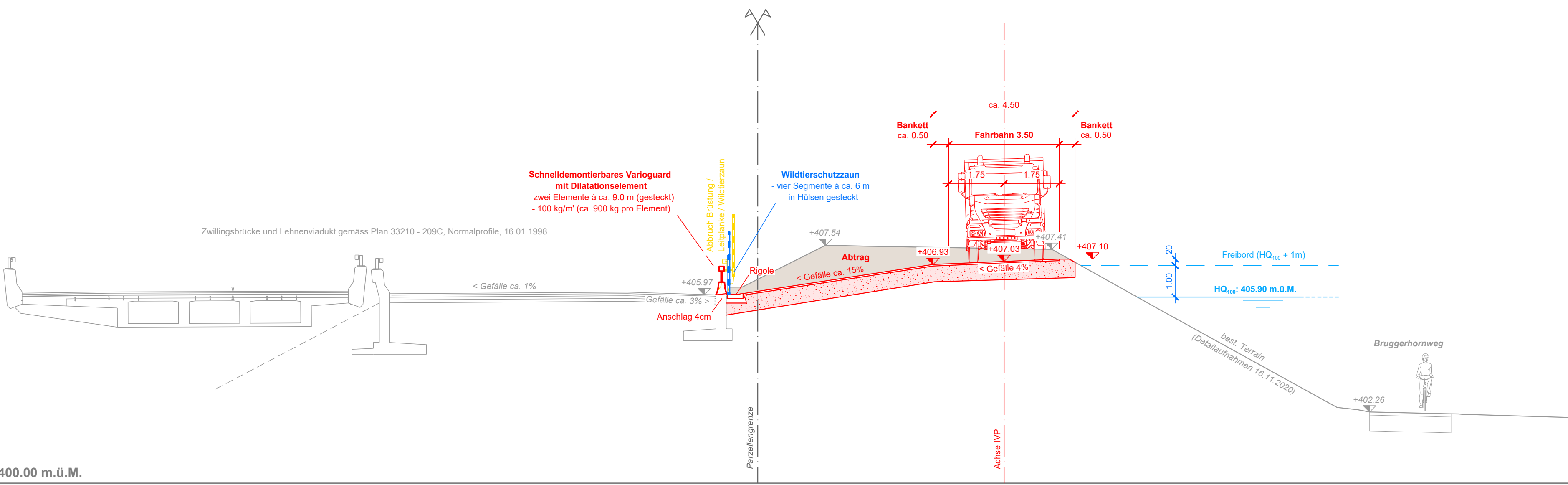
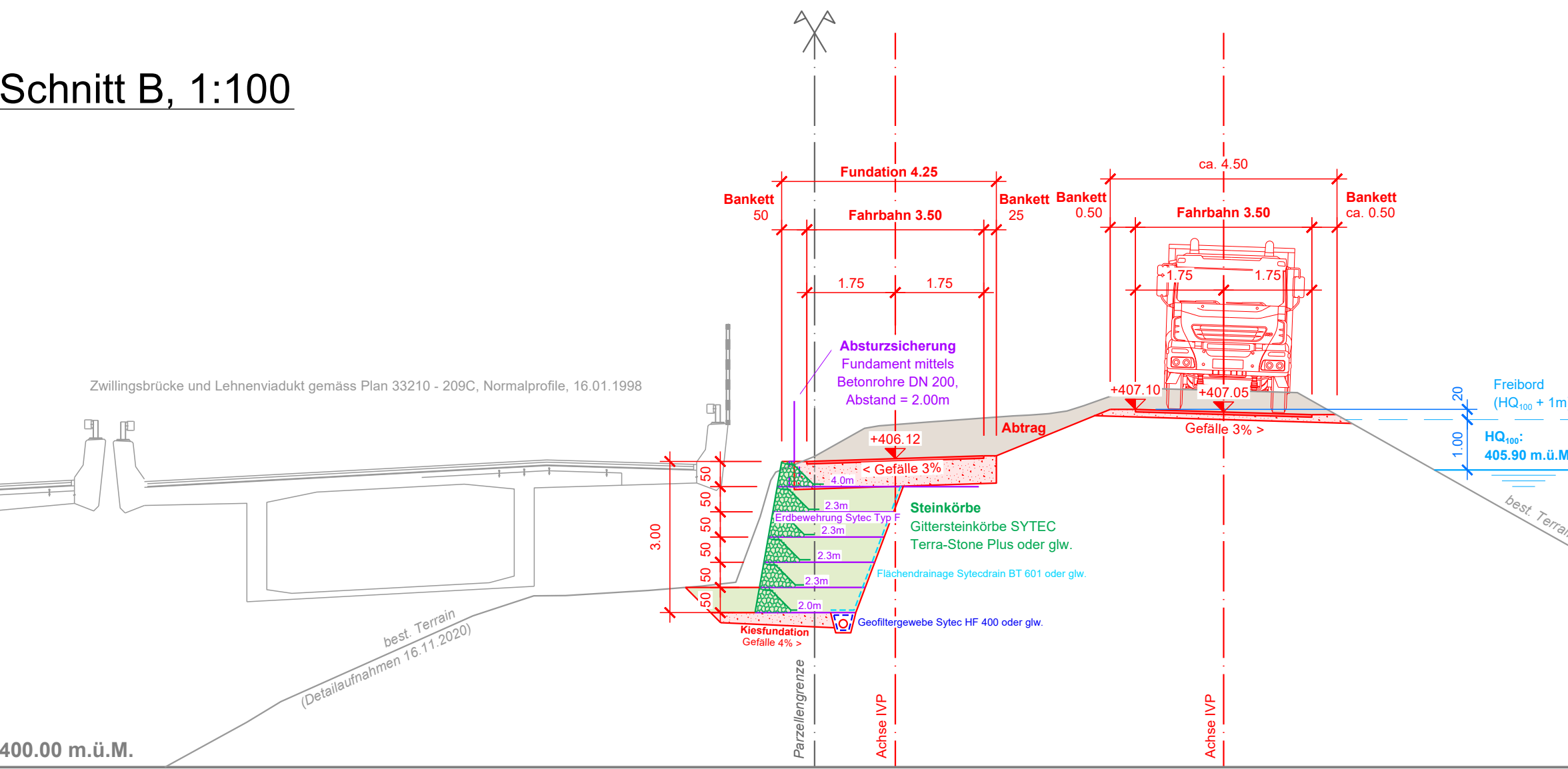


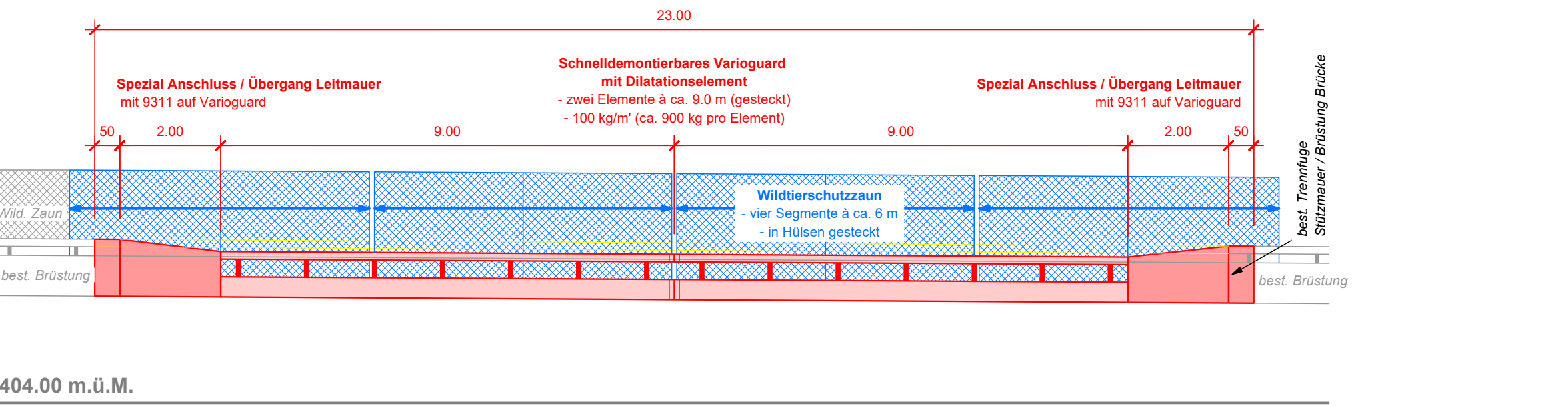
Schnitt A, 1:100

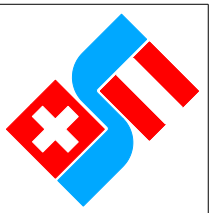


Schnitt B, 1:100



Schnitt C, 1:100





Internationale Rheinregulierung IRR

ALPENRHEIN

Internationale Strecke km 65 - 91

Interventionspiste

Anschluss Bruggerhorn

Gemeinde St. Margrethen

Auflageprojekt

Detailplan Anschluss Autobahn

Situation 1:200 / Schnitte 1:100



Öffentlich aufgelegt in St. Margrethen vom bis

Der Gemeindepräsident : Der Gemeinderatsschreiber :

Vom Bau- und Umweltdepartement Kanton St. Gallen genehmigt am

Der Bauherr	Der Grundeigentümer Parzellen 2791, 2717	Der Grundeigentümer Parzelle 739
-------------	---	-------------------------------------

Internationale Rheinregulierung	Rheinunternehmen	Zweckverband Rheintaler Binnenkanal
---------------------------------	------------------	-------------------------------------

FS Geotechnik AG			Projekt Nr. 3102-1365-305
CH-9000 St. Gallen Föhrenstrasse 6a	T. 071 274 52 00 mail@fsgeotechnik.ch www.fsgeotechnik.ch		
Wälli AG Ingenieure			
CH-9435 Heerbrugg Auerstrasse 23	T. 058 100 90 02 heerbrugg@waelli.ch www.waelli.ch	Ingenieure	

Situation 1:200

