

Internationale Rheinregulierung IRR

# ALPENRHEIN

Internationale Strecke km 65 - 91

## Interventionspiste Anschluss Bruggerhorn Gemeinde St. Margrethen

**Auflageprojekt**

**Rodung und Aufforstung**  
Übersicht 1:25'000

Öffentlich aufgelegt in St. Margrethen vom ..... bis .....

Der Gemeindepräsident :

Der Gemeinderatsschreiber :

Vom Bau- und Umweltdepartement Kanton St. Gallen genehmigt am .....

Genehmigt vom Amt für Raumentwicklung und Geoinformation am .....

Der Amtsleiter: .....

Waldgrenze vom Kantonsforstamt St. Gallen erlassen am .....

Der Kantonsförster: .....

**FS Geotechnik AG**

CH-9000 St. Gallen T. 071 274 52 00  
Föhrenstrasse 6a

mail@fsgeotechnik.ch  
www.fsgeotechnik.ch



**Wälli AG Ingenieure**

CH-9435 Heerbrugg T. 058 100 90 02  
Auerstrasse 23

heerbrugg@waelli.ch  
www.waelli.ch



Projekt Nr. 3102-1365-308

Format: A3

Gezeichnet: d.müller Erstellt: 16.07.2025

Kontrolliert: r.dietsche Geändert:

Der Bauherr

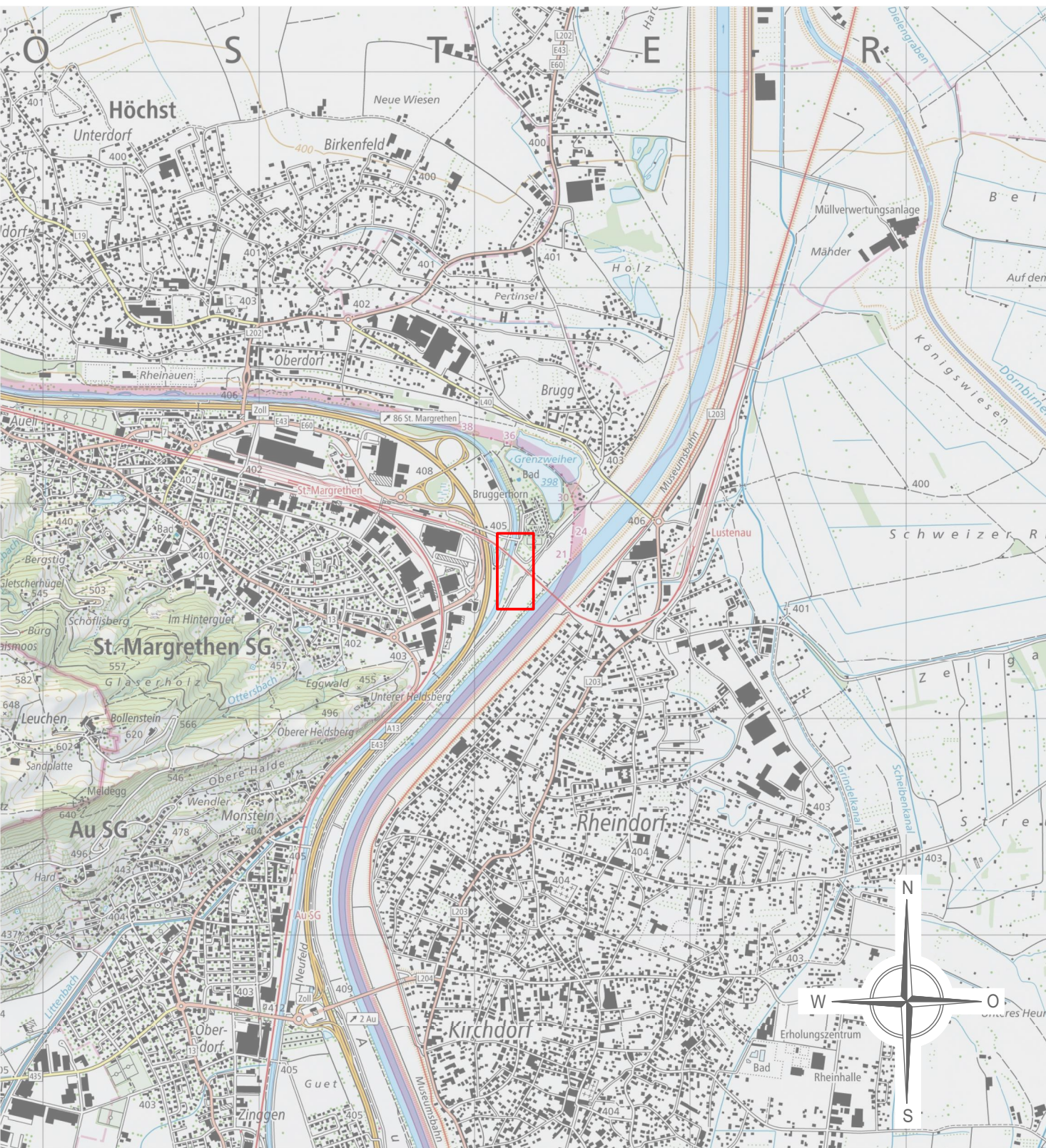
Der Grundeigentümer  
Parzellen 2791, 2717

Der Grundeigentümer  
Parzelle 739

Internationale Rheinregulierung

Rheinunternehmen

Zweckverband Rheintaler Binnenkanal



**Planausschnitt**  
Zentrumsordinate  
2'767'189  
1'257'687