



## Kampagnenbericht Radonmessungen in Schulen und Kindergärten im Kanton St.Gallen

### Zwischenbericht Kampagne Radonmessungen durch das AVSV

**Untersuchte Räume: 511**

**Überschreitung Referenzwert: 49 (10%)**

Untersuchung von 2018 bis 2021

Hintergrund Radon ist ein natürliches radioaktives Edelgas, das im Boden vorhanden ist. Beim Aufstieg aus dem Untergrund kann es über undichte Fundamente, Naturkeller oder Rohreinführungen in ein Gebäude gelangen und sich in der Raumluft anreichern. Da Radon schwerer ist als Luft, besteht die Gefahr, dass es sich primär in tieferliegenden Gebäudebereichen (z.B. in Kellerräumen) anreichert. Über die Atmung gelangt Radon in die Lunge. Die von Radon und seinen Folgeprodukten ausgehende radioaktive Strahlung kann das Lungengewebe schädigen und Lungenkrebs verursachen. In der Schweiz ist Radon nach dem Rauchen die zweithäufigste Ursache für Lungenkrebs.

Die am 1. Januar 2018 in Kraft getretene [revidierte Strahlenschutzverordnung](#) (StSV, SR 814.501) – als Teil des Nationalen Aktionsplans - soll die Bevölkerung und insbesondere Kinder besser vor krebserregendem Radon schützen. Dieser Aktionsplan soll einen nachhaltigen, optimalen Schutz der Bevölkerung vor Radon sicherstellen.

Die Radonbelastung ist in der Schweiz unterschiedlich gross. Zwar weist das Mittelland geringere Werte auf als etwa die Alpen oder der Jura, wo aufgrund der Geologie besonders hohe Radonkonzentrationen vorkommen. Hohe Werte werden jedoch je nach Standort und Gebäude überall in der Schweiz gemessen. Dabei gilt es allerdings festzuhalten, dass die Gefahr einer zu hohen Radonkonzentration im Kanton St.Gallen moderat bis mittelhoch ist. Um diese Gefahr abschätzen zu können, wertet das BAG die landesweiten Messdaten aus, und stellt sie in Form einer sogenannten «[Radonkarte](#)» zur Verfügung.

Radon in Gebäuden verursacht über die ganze Schweiz betrachtet mehr als die Hälfte der mittleren persönlichen Strahlenbelastung mit ionisierender Strahlung in der Schweiz (3.2 Millisievert pro Jahr [mSv/Jahr]). Weitere Strahlungsquellen sind medizinische Anwendungen, natürliche Strahlung ausserhalb von Gebäuden (kosmische Strahlung) sowie natürliche Strahlung in Nahrungsmitteln.



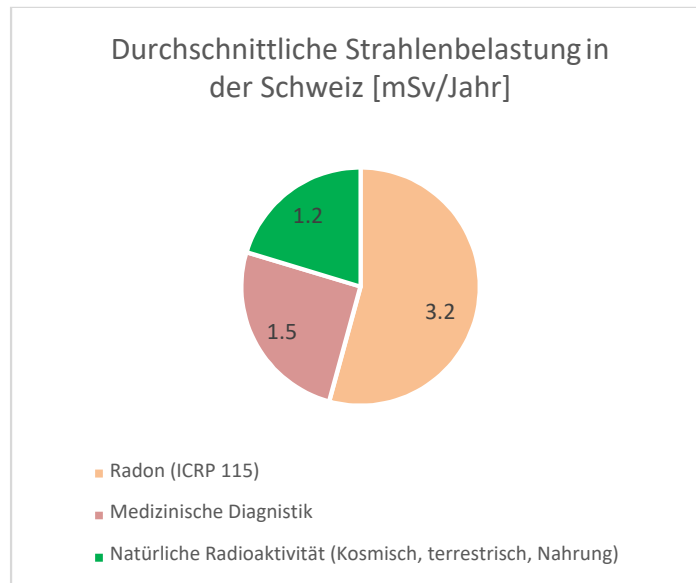


Bild 1: Durchschnittliche Strahlungsbelastung in der Schweiz

Das Lungenkrebsrisiko ist umso grösser, je höher die Radonbelastung in der Atemluft ist und je länger man diese Luft einatmet. Die Radonfolgeprodukte lagern sich auf dem Lungengewebe ab und bestrahlen dieses. Zwischen der Belastung des Lungengewebes und dem Auftreten von Lungenkrebs können Jahre bis Jahrzehnte vergehen. Aufgrund dieser Latenzzeit legt die Strahlenschutzverordnung einen speziellen Fokus auf Messungen in Schulen, um die Kinder vor Langzeitfolgen zu schützen.

Die Aufenthaltszeit von Kindern in einem Schulraum in welchem die Luft den Referenzwert überschreitet ist aber nicht dauerhaft, sondern beschränkt sich auf einen sehr kleinen Teil des gesamten Lebens. Also steigt auch das Risiko, an radonbedingtem Lungenkrebs zu erkranken, nur minimal an. Entsprechend wird auch das individuelle Radonrisiko für ein einzelnes Kind durch eine Radonsanierung nicht dramatisch gesenkt, da das Risiko grundsätzlich klein ist. Hingegen wird das Kollektivrisiko (viele Kinder über viele Jahre hinweg) deutlich gesenkt; eine Radonsanierung ist also sinnvoll.

Vorgehen

Die Messungen durch das AVSV werden gemäss dem in der [revidierten Strahlenschutzverordnung](#) (StSV, SR 814.501) definierten Auftrag an Schulen, Kindergärten und gleichwertigen Institutionen durchgeführt. Hierbei geben die bisher bekannten Radonbelastungen die geografischen Prioritäten vor. Wenn ein Messwert über dem Referenzwert von  $300 \text{ Bq/m}^3$  ermittelt wird, so erfolgt in einem ersten Schritt üblicherweise eine Nachmessung, um den ermittelten Wert der Radonbelastung zu verifizieren, bzw. um Eintrittswege von Radon in ein Gebäude zu identifizieren. Diese Nachmessung dauert normalerweise ca. 1 Jahr und ergibt genauere Messwerte als eine Kurzzeitmessung von 3 Monaten.

Wie kann ich mich schützen?

Wenn sich Werte über  $300 \text{ Bq/m}^3$  bestätigen, so sind sinnvolle Massnahmen zur Reduktion der Radonbelastung mit einer sachverständigen Person zu klären. Übliche Massnahmen sind eine reduzierte Raumnutzung (weniger Aufenthaltsstunden), vermehrtes manuelles Lüften des Raumes, erhöhter Luftaustausch durch Installation einer Lüftungsanlage bis hin zu baulichen Massnahmen wie Abdichten von Öffnungen, Rissen und Einführungen, Unterlüften eines Gebäudes oder spezifisches Sammeln und Abführen von Radon an einer tiefergelegenen Stelle im Gebäude («Radonbrunnen»). Die entsprechenden



Fristen für Massnahmen richten sich nach der [Vollzugshilfe des BAG «Wegleitung Radon»](#).

Vollzug im Kanton  
St.Gallen

Grundsätzlich lässt sich sagen, dass sich die bewohnten Gebiete des Kantons St.Gallen bezüglich Radon im Bereich eines niedrigen, und zu einem kleinen Teil mittelhohen Risiko befinden.

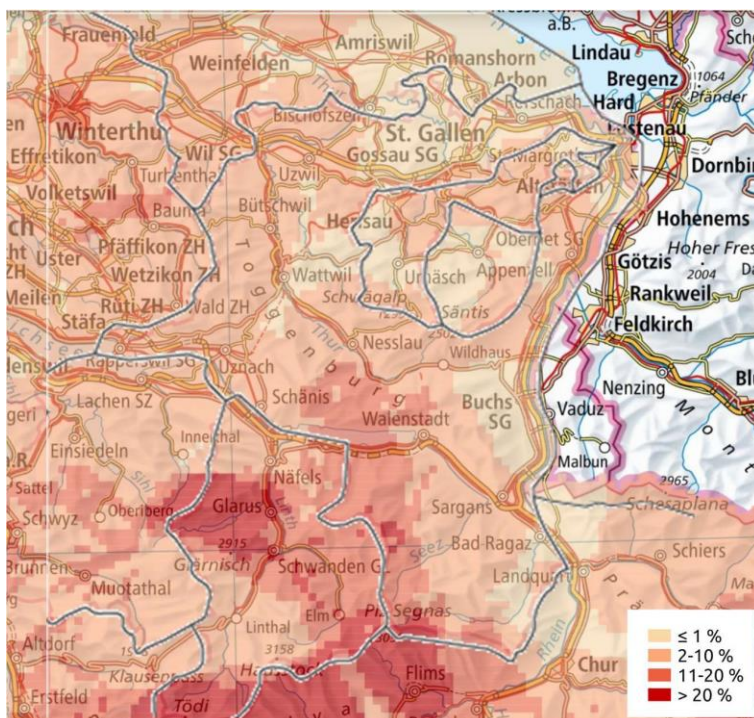


Bild 2: Ausschnitt aus der Radonkarte mit Angabe der Wahrscheinlichkeit, in einem Raum den Radonreferenzwert von  $300 \text{ Bq/m}^3$  zu überschreiten (Quelle: Bundesamt für Gesundheit, 2018)

Im Kanton St.Gallen werden gestaffelt in Schulen und Kindergärten Radonmessungen durch Mitarbeiter des Amtes für Verbraucherschutz und Veterinärwesen durchgeführt. Dabei wird risikobasiert vorgegangen (in Gebieten mit mittelhohem Risiko wurde zuerst gemessen, danach in absteigender Reihenfolge).

Die Bestimmung der Radonkonzentration wird durch das AVSV mit Dosimetern vorgenommen. Diese passiven Messgeräte werden jeweils im Winterhalbjahr für mindestens 3 Monate (Kurzzeitmessung) in den für Unterricht oder Betreuung genutzten Räumen (vor allem im UG und EG) der Gebäude ausgelegt. Dosimeter sind kleine passive Messgeräte welche die Dosis über die Zeit hinweg aufsummieren.

Eine erste Messreihe zur Erfüllung der Pflichten aus der neuen Strahlenschutzverordnung wurde im Winterhalbjahr 2018/2019 durchgeführt, gefolgt



von weiteren 2019/2020 und im vergangenen Winterhalbjahr 2020/2021. Von letzterem sind die Messdaten in diesem Bericht ergänzt.

### Resultate Messungen 2018-2021

In untenstehender Tabelle sind die Resultate der ersten drei Messreihen anlässlich der Kampagne «Radonmessungen in Schulen und Kindergärten» zusammengestellt:

Winterhalbjahr	Anzahl gemessene Gebäude	Anzahl Messwerte $\leq 300 \text{ Bq/m}^3$	Anzahl Messwerte $> 300 \text{ Bq/m}^3$	Anteil Messwerte $> 300 \text{ Bq/m}^3$
2018/2019	65	144	19	12 %
2019/2020	72	126	15	11 %
2020/2021	90	195	11	5%

Die Anzahl betroffener Räume deckt sich mit den Erwartungen gemäss Risikoabschätzung aus der Radonkarte des BAG. Somit konnte bestätigt werden, dass das Risiko, den Radon-Referenzwert zu übersteigen, im Kanton St.Gallen niedrig bis mittelhoch ist. Da die Gebäude nach absteigendem Risiko ausgewählt werden, ist zu erwarten, dass die Quote an Messwerten  $> 300 \text{ Bq/m}^3$  in den kommenden Winterhalbjahren abnehmen wird.

Die Verantwortlichen der Schulhäuser mit Radon-Messwerten über  $300 \text{ Bq/m}^3$  in Räumen mit Nutzung ab 15 Stunden pro Woche wurden aufgefordert, weitergehende Abklärungen zu treffen und sich gegebenenfalls eine Radon-Sachverständigen zu kontaktieren, um Massnahmen zu definieren und einzuleiten und die Radonbelastung der betroffenen Räume zu reduzieren.

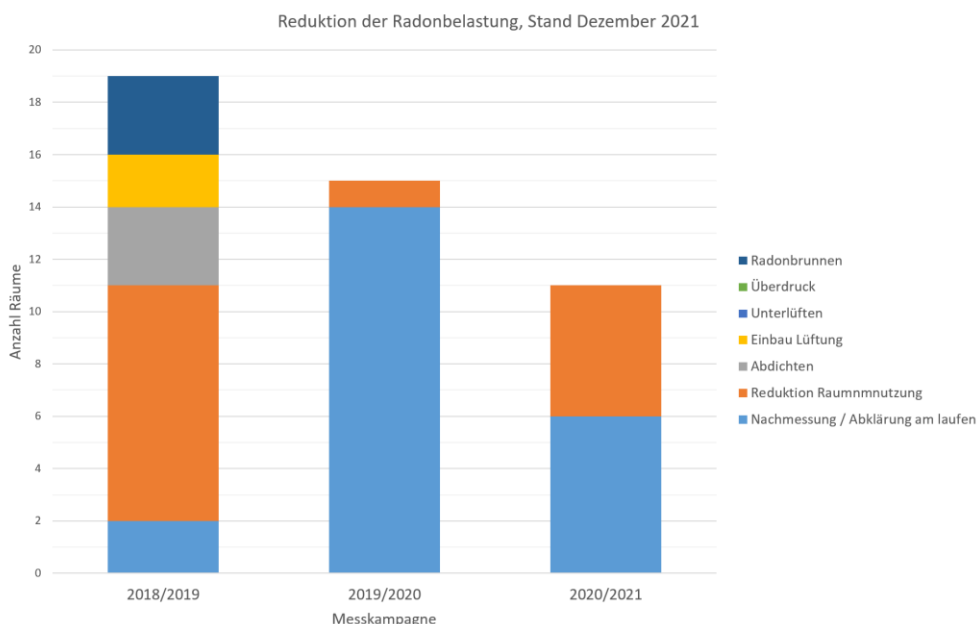


Bild 3: Eingeleitete Massnahmen zur Reduktion der Radonbelastung

Bei den in den vergangenen Winterhalbjahren identifizierten Räumen konnten wie in Bild 3 ersichtlich schon diverse Massnahmen getroffen werden, um die Radonexposition der Personen zu reduzieren.



Die Radonmessungen werden in den kommenden Winterhalbjahren weitergeführt nach absteigendem Risiko des jeweiligen Standortes, den Referenzwert mit einer Wahrscheinlichkeit von >1% zu übersteigen. Es ist geplant, in Schulgebäuden mit einem Risiko  $\leq 1\%$  keine Messungen durchzuführen.

#### Referenzen

[www.sg.ch](http://www.sg.ch) > Gesundheit-soziales > Verbraucherschutz > Wohngifte > Radon  
[www.ch-radon.ch](http://www.ch-radon.ch)

Neue Strahlenschutzverordnung ab 1.1.2018

<https://www.bag.admin.ch/bag/de/home/gesund-leben/umwelt-und-gesundheit/strahlung-radioaktivitaet-schall/radon/richt-grenzwerte.html>

Wegleitung Radon des BAG

<https://www.bag.admin.ch/dam/bag/de/dokumente/str/srr/wegleitungradon.pdf.download.pdf/Wegleitung.pdf>

POSTLEIT ZAHL	ORT	STRASSE_NR	RAUMBEZEICHNUNG	PERSONENAUFEN THALT	RADON- KONZENTRATION_ BQ M3
7310	Bad Ragaz	Kindergartenweg 2		YES_LONG	15
7310	Bad Ragaz	Bahnhofstrasse 22		YES_LONG	28
7310	Bad Ragaz	Bahnhofstrasse 22		YES_LONG	52
7324	Vilters	Sonnenbergstrasse 70		YES_LONG	64
7326	Weisstannen	Weisstannerstrasse 290		YES_LONG	34
8638	Goldingen	Dorfstrasse 6	E1 S.	YES_SHORT	110
8638	Goldingen	Dorfstrasse 6	KG 1.2 hinten	YES_SHORT	180
8638	Goldingen	Dorfstrasse 6	KG 1.2	YES_SHORT	190
8638	Goldingen	Dorfstrasse		YES_LONG	156
8640	Rapperswil SG	Rietstrasse 66		YES_LONG	42
8640	Rapperswil SG	Rietstrasse 66		YES_LONG	48
8645	Jona	Bühlstrasse 8		YES_LONG	41
8645	Jona	Paradiesweg 7		YES_LONG	27
8716	Schmerikon	Birkenstrasse 7	Kiga West S08	YES_SHORT	34
8716	Schmerikon	Birkenstrasse 7	Zimmer 06 EG Naubeu	YES_SHORT	256
8716	Schmerikon	Birkenstrasse 7	Zimmer 05	YES_SHORT	52
8716	Schmerikon	Oberseestrasse 1	Werkstatt	YES_SHORT	363
8716	Schmerikon	Oberseestrasse 1	Nord, E4	YES_SHORT	86
8716	Schmerikon	Oberseestrasse 1	Zimmer 1	YES_SHORT	63
8716	Schmerikon	Oberseestrasse 1	Zimmer 11	YES_SHORT	73
8716	Schmerikon	Oberseeweg 1		YES_LONG	295
8716	Schmerikon	Birkenstrasse 7		YES_LONG	35
8716	Schmerikon			YES_LONG	164
8718	Schänis	Oberdorf	Schulzimmer Z.	YES_SHORT	130
8718	Schänis	Chastli 3	Klassenzimmer 2	YES_SHORT	150
8718	Schänis	Chastli 3	Klassenzimmer 1	YES_SHORT	170
8718	Schänis	Hof 8	Kiga UG	YES_SHORT	190
8718	Schänis	Hof 8	Kiga UG	YES_SHORT	190
8718	Schänis	Oberdorf	Werkraum	NO	870
8718	Schänis	Oberdorf		YES_LONG	514
8722	Kaltbrunn	Schulweg 10	Schulzimmer ost R.	YES_SHORT	150
8722	Kaltbrunn	Schulweg 10	Werkraum UG	YES_SHORT	570
8722	Kaltbrunn	Schulweg 9	Schulzimmer rechts M.	YES_SHORT	31
8722	Kaltbrunn	Schulweg 9	Schulzimmer links, R.	YES_SHORT	46
8722	Kaltbrunn	Schulweg 3	Kindergarten West	YES_SHORT	55
8722	Kaltbrunn	Schulweg 3	Kindergarten Ost	YES_SHORT	61
8722	Kaltbrunn	Schulhausstrasse 10	Schulzimmer D01	YES_SHORT	130
8722	Kaltbrunn	Schulhausstrasse 10	Raum 011	YES_SHORT	220
8722	Kaltbrunn	Lohrenwiese 2	KG West M.	YES_SHORT	56
8722	Kaltbrunn	Lohrenwiese 2	Bastelraum UG	YES_SHORT	180
8722	Kaltbrunn	Schulweg 1	Musikzimmer 023	YES_SHORT	33
8722	Kaltbrunn	Schulweg 1	Klassenzimmer 22	UNDEFINED	70
8722	Kaltbrunn	Käsereistrasse 6	Kindergarten EG	YES_SHORT	360
8722	Kaltbrunn	Käsereistrasse 6	Schulzimmer EG	YES_SHORT	410
8722	Kaltbrunn	Hof Oberkirch 5	Schulzimmer 5U37	UNDEFINED	92
8722	Kaltbrunn			NO	2331
8723	Maseltrangen	Baumgarten 1335	Klassenzimmer EG F.	YES_SHORT	150
8723	Maseltrangen	Baumgarten 1335	Klassenzimmer EG F.	YES_SHORT	150
8723	Rufi	Dörfli 790	Schulzimmer L.	YES_SHORT	72
8723	Rufi	Dörfli 790	Schulzimmer K.	YES_SHORT	50
8725	Ernetschwil	Gommiswelderstrasse 2	Zimmer B02	YES_SHORT	83
8725	Ernetschwil	Gommiswelderstrasse 2	A01 KiGa	YES_SHORT	220
8727	Walde SG	Oberriekenstrasse 10	Schulzimmer UG	YES_SHORT	100

8727	Walde SG	Oberrickenstrasse 10	Schulzimmer EG G.	YES_SHORT	25
8733	Eschenbach SG	Rapperswilerstrasse 14	Raum 5A KG	YES_SHORT	25
8733	Eschenbach SG	Rapperswilerstrasse 14	Modelierraum	YES_SHORT	33
8733	Eschenbach SG	Kirchackerweg 8	KG Herbst Eingang links	YES_SHORT	55
8733	Eschenbach SG	Kirchweg 6	Kindergarten	YES_SHORT	110
8733	Eschenbach SG	Obergass 12	Zimmer J. KL4	YES_SHORT	150
8733	Eschenbach SG	Obergass 12	Medienraum	YES_SHORT	620
8733	Eschenbach SG	Rütistrasse 1	EG 02	UNDEFINED	690
8733	Eschenbach SG	Rütistrasse 1	Zimmer U2 TAZ	UNDEFINED	390
8734	Ermenswil	Lütschbachstrasse 3	Kindergarten	YES_SHORT	85
8735	St. Gallenkappel	Schulstrasse 1	Werken 2	YES_SHORT	250
8735	St. Gallenkappel	Schulstrasse 1	Kindergarten H.	YES_SHORT	57
8735	St. Gallenkappel	Schulstrasse 1	Werkstatt Metall	YES_SHORT	76
8735	St. Gallenkappel	Schulstrasse 1	Informatik 1	YES_SHORT	79
8737	Gommiswald	Schulstrasse 9	Musikzimmer Bj 1943	YES_SHORT	110
8737	Gommiswald	Schulstrasse 9	Treffpunkt altes Schulhaus	YES_SHORT	470
8737	Gommiswald	Rietwiesstrasse 9	Zimmer E1	YES_SHORT	48
8737	Gommiswald	Rietwiesstrasse 9	Werkraum U1	YES_SHORT	150
8737	Gommiswald	Frohsinnweg 2	Werkraum Ost Z1	YES_SHORT	31
8737	Gommiswald	Frohsinnweg 2	Zimmer E3, Handarbeit	YES_SHORT	37
8737	Gommiswald	Rietwiesstrasse 9		NO	39
8739	Rieden SG	Dorf 62	KiGa UG	YES_SHORT	240
8739	Rieden SG			YES_LONG	235
8872	Weesen	Hofstrasse 11	KG S.	YES_SHORT	29
8872	Weesen	Hofstrasse 11	KG UG	YES_SHORT	93
8872	Weesen	Wismetstrasse 2	KZ 01	YES_SHORT	43
8872	Weesen	Wismetstrasse 2	KZ 2	YES_SHORT	69
8872	Weesen	Hofstrasse 11		YES_LONG	40
8872	Weesen	Schulhausstrasse 7		YES_LONG	74
8873	Amden	Hofstettenstrasse 13	KG F.	YES_SHORT	100
8873	Amden	Hofstettenstrasse 13	KG G.	YES_SHORT	120
8873	Amden	Kirchstrasse 6	Klassenzimmer gelb	YES_SHORT	76
8873	Amden	Kirchstrasse 6	Klassenzimmer orange	YES_SHORT	82
8873	Amden	Kirchstrasse 6		YES_LONG	79
8877	Murg	Alte Staatsstrasse 12	Handarbeit Nebenzimmer	YES_SHORT	46
8877	Murg	Alte Staatsstrasse 12	Logopädie	YES_SHORT	1583
8877	Murg	Alte Staatsstrasse 12	Werkraum	NO	985
8877	Murg	Alte Staatsstrasse 12	Turnsaal	YES_SHORT	45
8877	Murg	schiffliweg 2	Lehrerzimmer	YES_SHORT	102
8877	Murg	schiffliweg 2	Blau	YES_SHORT	112
8877	Murg	schiffliweg 2	gelb	YES_SHORT	112
8877	Murg	Alte Staatsstrasse 12		YES_LONG	514
8877	Murg	Alte Staatsstrasse 12		YES_LONG	91
8877	Murg	Alte Staatsstrasse 12		YES_LONG	606
8877	Murg	Alte Staatsstrasse 12		YES_LONG	119
8880	Walenstadt	Schulhausgasse 9	Pavillon S01	YES_SHORT	51
8880	Walenstadt	Schulhausgasse 9	Pavillon S01	YES_SHORT	36
8880	Walenstadt	Schulhausgasse 9	A12	YES_LONG	68
8880	Walenstadt	Schulhausgasse 9	A13	YES_SHORT	100
8880	Walenstadt	Schulhausgasse 9	B01	YES_SHORT	130
8880	Walenstadt	Schulhausgasse 9	B03	YES_SHORT	220
8880	Walenstadt	Schulhausgasse 15	06	UNDEFINED	240
8880	Walenstadt	Schulhausgasse 15	04 LZ	UNDEFINED	360
8880	Walenstadt	Obstadtstrasse 28	Zi11	YES_SHORT	150
8880	Walenstadt	Obstadtstrasse 28	Zi01	YES_SHORT	160
8880	Walenstadt	Obstadtstrasse 26	Kiga Links	YES_SHORT	53
8880	Walenstadt	Obstadtstrasse 26	Kiga Rechts	YES_SHORT	59

8880	Walenstadt	Alte Landstrasse 5	Spirelraum	YES_SHORT	140
8880	Walenstadt	Alte Landstrasse 5	Essraum	YES_SHORT	150
8881	Tscherlach	Schulhausgasse 1		YES_LONG	118
8882	Unterterzen	Amazellenstrasse 2	E20	YES_SHORT	38
8882	Unterterzen	Amazellenstrasse 2	U17	NO	163
8882	Unterterzen	Amazellenstrasse 2	U16	NO	52
8882	Unterterzen	Amazellenstrasse 2	U05	YES_SHORT	105
8882	Unterterzen	Amazellenstrasse 2	U06	YES_SHORT	44
8882	Unterterzen	Amazellenstrasse 2		YES_LONG	65
8883	Quarten	Quartnerstrasse 2	SH Quarten, Turnhalle	NO	157
8883	Quarten	Quartnerstrasse 2	SH Quarten, Werkraum	NO	150
8883	Quarten	Quartnerstrasse 2		YES_LONG	30
8884	Oberterzen	Himpelusstrasse 2	Turnsaal	NO	3292
8884	Oberterzen	Himpelusstrasse 2		YES_LONG	265
8885	Mols	Schulhausstrasse 23	Turhalle	YES_SHORT	35
8885	Mols	Schulhausstrasse 23	Werkraum	NO	259
8885	Mols	Schulhausstrasse 23		YES_LONG	92
8887	Mels	Weisstannerstrasse 288	Schulhaus Weistannen, Schulzimmer EG	YES_SHORT	63
8887	Mels	Weisstannerstrasse 288	Schulhaus Weistannen, Schulzimmer EG	YES_SHORT	65
8887	Mels	Schulhausstrasse 2	Schulhaus Kleinfeld, 107	YES_SHORT	72
8887	Mels	Schulhausstrasse 2	Schulhaus Kleinfeld, 106	YES_SHORT	100
8887	Mels	Schulhausstrasse 2	Schulhaus Kleinfeld, 105	YES_SHORT	21
8887	Mels	Schulhausstrasse 2	Schulhaus Kleinfeld, 104	YES_SHORT	48
8887	Mels	Schulhausstrasse 2	Schulhaus Kleinfeld, 102	YES_SHORT	36
8887	Mels	Melibündtenweg 30	Turnhalle 3	YES_SHORT	38
8887	Mels	Melibündtenweg 30	Schulleiterbüro 004	YES_LONG	50
8887	Mels	Kirchstrasse 19	E3	YES_SHORT	140
8887	Mels	Kirchstrasse 19	E1	YES_SHORT	130
8887	Mels	Kirchstrasse 17	Kindergarten Kirchstrasse, Raum 2	YES_SHORT	65
8887	Mels	Kirchstrasse 17	Kiga Kirchstrasse, Raum 1	YES_SHORT	150
8887	Mels	Kirchstrasse 25	Kiga Dorf, 007	YES_SHORT	270
8887	Mels	Kirchstrasse 25	Kiga Dorf, 002	YES_SHORT	160
8887	Mels	Kirchstrasse 25		YES_LONG	40
8887	Mels	Schulhausstrasse 2		YES_LONG	123
8887	Mels	Melibündtenweg 30		YES_LONG	54
8887	Mels	Bahnhofstrasse 73		YES_LONG	89
8887	Mels	Kirchstrasse 25		YES_LONG	26
8887	Mels	Kirchstrasse 19		YES_LONG	86
8888	Heiligkreuz (Mels)	reschusstrasse 1	Kiga Heiligkreuz, 112	YES_SHORT	150
8888	Heiligkreuz (Mels)	reschusstrasse 1	Kiga Heiligkreuz, 110	YES_SHORT	170
8888	Heiligkreuz (Mels)	reschusstrasse 1	Kiga Heiligkreuz, 108	YES_SHORT	160
8888	Heiligkreuz (Mels)	Reschustrasse 1		YES_LONG	40
8890	Flums	Marktstrasse 8	SW-Trakt Kindergarten	YES_LONG	75
8890	Flums	Marktstrasse 8	SW-Trakt Werken Metall 0.04	NO	36
8890	Flums	Marktstrasse 8	SW-Trakt Werken Holz 0.02	YES_SHORT	42
8890	Flums	Marktstrasse 8	Mitteltrakt EG14	YES_SHORT	107
8890	Flums	Marktstrasse 8	Mitteltrakt EG15	YES_LONG	151
8890	Flums	Marktstrasse 8	NE-Trakt EG18	YES_LONG	185
8890	Flums	Marktstrasse 8	NE-Trakt EG22	YES_LONG	186
8890	Flums	Marktstrasse 8	NE-Trakt UG24	YES_SHORT	954
8890	Flums	Marktstrasse 8	NE-Trakt UG21	YES_SHORT	1867
8890	Flums	Bahnhofstrasse 23	Zimmer 12	YES_LONG	86
8890	Flums	Bahnhofstrasse 23	Turnhalle (Zimmer 5)	YES_LONG	310
8890	Flums	Bahnhofstrasse 23	Raum 4 UG	YES_SHORT	530



8890	Flums	Bahnhofstrasse 23	Zimmer 2	YES_LONG	674
8890	Flums	Bahnhofstrasse 23	Werken Zimmer 1	YES_LONG	692
8890	Flums	Schulstrasse 1	Werken Zimmer 10	YES_LONG	796
8890	Flums	Schulstrasse 1	Schulzimmer 4	YES_LONG	724
8890	Flums	Schulstrasse 1	Zimmer 3	YES_SHORT	229
8890	Flums	Schulstrasse 1	Zimmer 1	YES_SHORT	971
8890	Flums	Marktstrasse 8	EG 5.0	YES_SHORT	220
8890	Flums	Marktstrasse 8	EG 4.0	YES_SHORT	230
8890	Flums	Schulstrasse 1	Zimmer 3	YES_SHORT	250
8890	Flums	Schulstrasse 1	Zimmer 1	YES_SHORT	1000
8890	Flums	Schulstrasse 1	Zimmer 2	YES_SHORT	650
8890	Flums	Bahnhofstrasse 23	Raum 4 UG	YES_SHORT	610
8890	Flums	Marktstrasse 8		YES_LONG	40
8890	Flums	Bahnhofstrasse 23		YES_LONG	561
8890	Flums	Marktstrasse 8		YES_LONG	73
8896	Flumserberg Bergheim	Flumserbergstrasse 24	PS Grossberg Hof, Schulzi. 2./3. Klasse	YES_SHORT	40
8896	Flumserberg Bergheim	Flumserbergstrasse 24	PS Grossberg Hof, Schulzi. 2./3. Klasse	YES_SHORT	44
8896	Flumserberg Bergheim	Flumserbergstrasse 70		YES_LONG	42
9000	St. Gallen	Sonnenstrasse 16	Aula	YES_LONG	68
9000	St. Gallen	Sonnenstrasse 16	Lager Keller	NO	198
9000	St. Gallen	Sonnenstrasse 16	Hort	YES_LONG	45
9000	St. Gallen	Sonnenstrasse 16	Büro Schulleitung	YES_LONG	50
9000	St. Gallen	Sonnenstrasse 16		NO	53
9000	St. Gallen	Vadianstrasse 48		NO	27
9000	St. Gallen	Schreinerstrasse 5		YES_LONG	140
9015	St. Gallen			YES_LONG	96
9015	St. Gallen			YES_LONG	96
9015	St. Gallen			YES_LONG	86
9015	St. Gallen			YES_LONG	80
9015	St. Gallen			YES_LONG	59
9015	St. Gallen			YES_LONG	64
9015	St. Gallen			NO	215
9015	St. Gallen			NO	155
9030	Abtwil SG	Ebnet 2084		YES_LONG	48
9200	Gossau SG	Bahnhofstrasse 11	E002	YES_SHORT	100
9200	Gossau SG	Bahnhofstrasse 11	E103	YES_SHORT	25
9200	Gossau SG	Bahnhofstrasse 11	E102	YES_SHORT	40
9200	Gossau SG	Bahnhofstrasse 11	O101	YES_SHORT	39
9200	Gossau SG	Bahnhofstrasse 11	E003	YES_SHORT	52
9200	Gossau SG	Bahnhofstrasse 11	Werken U001	YES_SHORT	1093
9200	Gossau SG	Bahnhofstrasse 11	Mehrzweckraum U002	YES_SHORT	464
9200	Gossau SG	Bahnhofstrasse 11	E001	YES_SHORT	126
9200	Gossau SG	Bahnhofstrasse 11	Lager	NO	277
9200	Gossau SG	Bahnhofstrasse 11	Abwartraum	NO	3456
9205	Waldkirch	Arneggerstrasse 13		YES_LONG	58
9205	Waldkirch	Arneggerstrasse 15		YES_LONG	49
9240	Uzwil	Taaholzstrasse 6		YES_LONG	47
9242	Oberuzwil	Wiesentalstrasse 35		YES_LONG	107
9242	Oberuzwil			YES_LONG	31
9243	Jonschwil	Schulstrasse 13		YES_LONG	277
9243	Jonschwil	Steigstrasse 1455		YES_LONG	96
9243	Jonschwil	Steigstrasse 1455		YES_LONG	31
9244	Niederuzwil	Marktstrasse 21		YES_LONG	62
9244	Niederuzwil	Herrenhofstrasse 25		YES_LONG	112
9245	Sonnental	Abt Bedastrasse 71	Turnhalle	NO	38
9245	Sonnental	Abt Bedastrasse 71	Werkraum 01	YES_SHORT	85
9245	Oberbüren	Billwilerstrasse 12	Theorieraum 02	YES_SHORT	380

9245	Oberbüren	Billwilerstrasse 12	Schulzimmer #15	YES_LONG	320
9245	Oberbüren	Billwilerstrasse 12	Sitzungszimmer -1	NO	360
9245	Oberbüren	Billwilerstrasse 12	Schulzimmer Nr. 17	YES_LONG	370
9245	Oberbüren	Billwilerstrasse 12	Werkraum 05	NO	430
9245	Oberbüren	Chäsiwis 1970	Werken E6	UNDEFINED	369
9245	Oberbüren	Chäsiwis 1970	Musikzimmer U10	NO	111
9245	Oberbüren	Chäsiwis 1970	Informatik E11	YES_SHORT	99
9245	Oberbüren	Chäsiwis 1970	Singraum E9	YES_SHORT	104
9245	Oberbüren	Chäsiwis 1970	Sekretariat E5	YES_SHORT	189
9245	Oberbüren	Billwilerstrasse 12		YES_LONG	489
9246	Niederbüren	Staatsstrasse 59		YES_LONG	32
9247	Henau	Schulhausstrasse 12		YES_LONG	76
9249	Algetshausen	Schulweg 2		YES_LONG	97
9300	Wittenbach	Grünaustrasse 2		YES_LONG	45
9422	Staad SG	Steigstrasse 1		YES_LONG	64
9422	Staad SG	Steigstrasse 1		YES_LONG	47
9424	Rheineck			YES_LONG	51
9425	Thal	Töberstrasse 49		YES_LONG	32
9435	Heerbrugg	Römerstrasse 10	EG Vorstufe 2	YES_SHORT	24
9435	Heerbrugg	Römerstrasse 10	UG Malatelier	YES_SHORT	59
9435	Heerbrugg	Römerstrasse 10	UG Activity - Physio	YES_SHORT	48
9435	Heerbrugg	Sonnenbergstrasse 214		YES_LONG	53
9436	Balgach	Breitestrasse 4		NO	40
9437	Marbach SG	Steingut 814	K3	YES_SHORT	77
9437	Marbach SG	Steingut 814	K2	YES_SHORT	86
9437	Marbach SG	Steingut 814	K1	YES_SHORT	70
9437	Marbach SG	Bergstrasse 3	E2	YES_SHORT	117
9437	Marbach SG	Bergstrasse 3	E1	YES_SHORT	34
9437	Marbach SG	Rietstrasse 17	Büro Sekretariat	YES_SHORT	108
9437	Marbach SG	Rietstrasse 21	E3 Handarbeit	YES_SHORT	128
9437	Marbach SG	Rietstrasse 21		YES_LONG	127
9437	Marbach SG	Rietstrasse 21		NO	89
9450	Altstätten SG	Heidenerstrasse 5	1.2	YES_SHORT	58
9450	Altstätten SG	Heidenerstrasse 5	1.1	YES_SHORT	93
9450	Altstätten SG	Wiesentalstrasse 8	Turnhalle	YES_SHORT	86
9450	Altstätten SG	Wiesentalstrasse 8	Werkraum U6	YES_SHORT	191
9450	Altstätten SG	Wiesentalstrasse 8	Metallwerkstatt	YES_SHORT	121
9450	Altstätten SG	Wiesentalstrasse 8	Holzwerkstatt	YES_SHORT	127
9450	Altstätten SG	Heidenerstrasse 5	Turnhalle	UNDEFINED	48
9450	Altstätten SG	Heidenerstrasse 5	Handarbeit	UNDEFINED	300
9450	Altstätten SG	Heidenerstrasse 5	Kleinklasse K.	YES_SHORT	127
9450	Altstätten SG	Heidenerstrasse 5	informatik	YES_LONG	40
9450	Altstätten SG	Heidenerstrasse 5	Mehrzweckraum	YES_SHORT	728
9450	Altstätten SG	Klausstrasse 10	Spielgruppe	YES_SHORT	38
9450	Altstätten SG	Klausstrasse 10	Förderzimmer	YES_SHORT	31
9450	Altstätten SG	Klausstrasse 10	Kindergarten	YES_SHORT	27
9450	Altstätten SG	Klausstrasse 10	Keller	YES_SHORT	172
9450	Altstätten SG	Klausstrasse 8	Fürderzimmer	YES_SHORT	91
9450	Altstätten SG	Klausstrasse 8	Werkraum	YES_SHORT	85
9450	Altstätten SG	Klausstrasse 8	Mehrzweckraum	YES_SHORT	104
9450	Altstätten SG	Feldstrasse 3	Garderobe rechts	YES_SHORT	21
9450	Altstätten SG	Feldstrasse 3	Garderobe links	YES_SHORT	25
9450	Altstätten SG	Städlenstrasse 14	Spielraum EG	YES_SHORT	53
9450	Altstätten SG	Rorschacherstrasse 5	04 W.	YES_SHORT	100
9450	Altstätten SG	Rorschacherstrasse 5	01 F.	YES_SHORT	194
9450	Altstätten SG	Bildstrasse 10	E3 Schulsozialarbeit	YES_SHORT	34
9450	Altstätten SG	Bildstrasse 10	Schulleitung E2	YES_SHORT	67

9450	Altstätten SG	Heidenerstrasse 5		UNDEFINED	474
9450	Altstätten SG	Heidenerstrasse 5		YES_LONG	577
9450	Altstätten SG	Heidenerstrasse 5		UNDEFINED	253
9450	Altstätten SG	Heidenerstrasse 5		YES_LONG	78
9450	Altstätten SG	Heidenerstrasse 5		YES_LONG	552
9450	Altstätten SG	Alte Landstrasse 6		NO	59
9450	Altstätten SG	Alte Landstrasse 6		NO	145
9450	Altstätten SG	Alte Landstrasse 6		NO	67
9450	Altstätten SG	Alte Landstrasse 6		NO	50
9450	Altstätten SG	Wiesentalstrasse 8		YES_LONG	57
9450	Altstätten SG	Bildstrasse 10		YES_LONG	77
9450	Altstätten SG	Rorschacherstrasse 5		YES_LONG	234
9450	Altstätten SG	Klausstrasse 8		YES_LONG	43
9453	Eichberg	Schulhausstrasse 1		YES_LONG	25
9464	Lienz	Im Wegacker 17		YES_LONG	30
9464	Rüthi (Rheintal)	Kamorstrasse 2		YES_LONG	45
9470	Buchs SG			YES_LONG	27
9500	Wil SG	Klosterweg 5	Theorieraum B	YES_SHORT	59
9500	Wil SG	Klosterweg 5	SHP H.	YES_SHORT	37
9500	Wil SG	Tonhallestrasse 31	Werken	YES_SHORT	120
9500	Wil SG	Tonhallestrasse 31	3 (G)	YES_SHORT	45
9500	Wil SG	Glärnischstrasse 26	B01	YES_SHORT	58
9500	Wil SG	Glärnischstrasse 26	Werken	YES_SHORT	370
9500	Wil SG	Lindenhofstrasse 19	4 M.	YES_SHORT	58
9500	Wil SG	Lindenhofstrasse 19	H1 S.	YES_SHORT	59
9500	Wil SG	Kirchgasse 19	C6 S.	YES_SHORT	230
9500	Wil SG	Kirchgasse 19	A1 Werkraum	YES_SHORT	230
9500	Wil SG	Alleestrasse 3	Hauswirtschaftsraum UG	YES_SHORT	930
9500	Wil SG	Alleestrasse 3	Schulsozialarbeit EG	YES_SHORT	110
9500	Wil SG	Bronschhoferstrasse 43	E4	YES_SHORT	74
9500	Wil SG	Bronschhoferstrasse 43	U3	YES_SHORT	380
9500	Wil SG	Lindenhofstrasse 25	Musik 5	YES_SHORT	73
9500	Wil SG	Lindenhofstrasse 25	Hauswirtschaft1/9	YES_SHORT	47
9500	Wil SG	Klosterweg 7		YES_LONG	36
9512	Rossrüti	Schulstrasse 4	Schulzimmer/Kindergarten/H.	YES_SHORT	44
9512	Rossrüti	Schulstrasse 4	Töpferraum	NO	230
9512	Rossrüti	Schulstrasse 6	K.	YES_SHORT	140
9512	Rossrüti	Konstanzerstrasse 43b		YES_LONG	110
9524	Zuzwil SG	Unterdorfstrasse 36a		YES_LONG	37
9524	Zuzwil SG	Unterdorfstrasse 34		YES_LONG	239
9524	Zuzwil SG	Unterdorfstrasse 36c		YES_LONG	20
9533	Dietschwil	Schönauerstrasse 20	Schulhaus Dietschwil, Kiga	YES_SHORT	100
9533	Dietschwil	Schönauerstrasse 20	Schulhaus Dietschwil, Handfertigkeit	YES_SHORT	71
9533	Kirchberg SG	Sonnenhofstrasse 2a	PS Sonnenhof, Werken Maschinenraum	NO	100
9533	Kirchberg SG	Sonnenhofstrasse 2a	PS Sonnenhof, Werken hinten	YES_SHORT	130
9533	Kirchberg SG	Sonnenhofstrasse 2a	PS Sonnenhof, Schulzimmer U4	YES_SHORT	110
9533	Kirchberg SG	Sonnenhofstrasse 2a	PS Sonnenhof, Schulzimmer U2	YES_SHORT	81
9533	Kirchberg SG	Sonnenhofstrasse 2a	PS Sonnenhof, Informatik	YES_SHORT	85
9533	Kirchberg SG	Lerchenfeldstrasse	Schulzimmer U22	YES_SHORT	34
9533	Kirchberg SG	Lerchenfeldstrasse	Werken	YES_SHORT	140
9533	Kirchberg SG	Husenstrasse 2	Werken U2 malen	YES_SHORT	210
9533	Kirchberg SG	Husenstrasse 2	Schulzimmer U1	YES_SHORT	380
9533	Kirchberg SG	Sonnenhofstrasse 2a		YES_LONG	57
9533	Kirchberg SG	Lerchenfeldstrasse		YES_LONG	24
9533	Kirchberg SG	Sonnenhofstrasse 2a		YES_LONG	42
9533	Kirchberg SG	Dietschwilerstrasse 2		NO	63
9534	Gähwil	Hulfteggstrasse 18	KG1	YES_SHORT	21

9534	Gähwil	Hulfteggstrasse 18	KG2	YES_SHORT	20
9534	Gähwil	Schuelstrasse 12	Denkfabrik	YES_SHORT	83
9534	Gähwil	Schuelstrasse 12	B-D	YES_SHORT	63
9536	Schwarzenbach SG	Schulstrasse 16	B2	YES_SHORT	310
9536	Schwarzenbach SG	Schulstrasse 16	B1	YES_SHORT	180
9536	Schwarzenbach SG	Schulstrasse 16		YES_LONG	154
9543	St. Margarethen TG	Weinfelderstrasse 94	Schulzimmer OG-4	YES_LONG	25
9543	St. Margarethen TG	Weinfelderstrasse 94	Schulzimmer OG-3	YES_LONG	29
9543	St. Margarethen TG	Weinfelderstrasse 94	Schulzimmer OG-1	YES_LONG	26
9543	St. Margarethen TG	Weinfelderstrasse 94	Schulzimmer OG-6	YES_LONG	38
9543	St. Margarethen TG	Weinfelderstrasse 94	Schulzimmer EG-6	YES_LONG	34
9543	St. Margarethen TG	Weinfelderstrasse 94	Gruppenraum EG-7	YES_SHORT	37
9543	St. Margarethen TG	Weinfelderstrasse 94	Schulzimmer EG-8	YES_LONG	30
9543	St. Margarethen TG	Weinfelderstrasse 94	Aula-Saal	YES_SHORT	41
9552	Bronschhofen	Bahnhofstrasse 2	Informatik 002	YES_SHORT	58
9552	Bronschhofen	Bahnhofstrasse 2	Kochen	YES_SHORT	38
9552	Bronschhofen	Schulstrasse 5	Werkraum	NO	110
9552	Bronschhofen	Schulstrasse 5	Kindergarten 1	YES_SHORT	55
9552	Bronschhofen	Schulstrasse 6	HA M.	YES_SHORT	28
9552	Bronschhofen	Schulstrasse 4	E07	YES_SHORT	52
9552	Bronschhofen	Schulstrasse 4	Kindergarten 1U12	NO	62
9552	Bronschhofen	Schulstrasse 1	Werken 101	NO	94
9552	Bronschhofen	Schulstrasse 1	Disponibel 105	NO	87
9552	Bronschhofen	Schulstrasse 6		YES_LONG	30
9552	Bronschhofen	Weierhofstrasse 3		YES_LONG	96
9552	Bronschhofen	Schulstrasse 6		YES_LONG	33
9602	Bazenheid	Neugasse 12	Schulhaus Holzbau, Zi. 3 S.	YES_SHORT	27
9602	Bazenheid	Neugasse 12	Schulhaus Holzbau, Zi. 3 S.	YES_SHORT	37
9602	Bazenheid	Flurstrasse 8	OS-Schulhaus Bazenheid, Holzbearbeitung	YES_SHORT	37
9602	Bazenheid	Flurstrasse 8	OS-Schulhaus Bazenheid, U1	YES_SHORT	38
9602	Bazenheid	Neugasse 14	Primarschule Neugasse, Zi. E11	YES_SHORT	40
9602	Bazenheid	Neugasse 14	Primarschule Neugasse, Zi. E09	YES_SHORT	387
9602	Bazenheid	Wilerstrasse 39	EG 1	YES_SHORT	78
9602	Bazenheid	Wilerstrasse 39	UG 3	YES_SHORT	159
9602	Bazenheid	Neugasse 14	EG Kindergarten (B.)	YES_SHORT	48
9602	Bazenheid	Neugasse 14	EG Kindergarten (B.)	YES_SHORT	62
9602	Bazenheid	Wilerstrasse 39a	UG B01	YES_SHORT	45
9602	Bazenheid	Wilerstrasse 39a	UG B02	YES_SHORT	44
9602	Bazenheid	Wilerstrasse 39a	UG 05	YES_SHORT	80
9602	Bazenheid	Wilerstrasse 39a	UG A01	UNDEFINED	55
9602	Bazenheid	Spelterinistrasse	Spielgruppe	YES_SHORT	41
9602	Bazenheid	Flurstrasse 8		YES_LONG	1523
9602	Bazenheid	Wilerstrasse 39a		YES_LONG	54
9602	Bazenheid	Neugasse 14		YES_LONG	31
9602	Bazenheid	Neugasse 14		YES_LONG	255
9604	Lütisburg	Flawilerstrasse 27	U5	YES_SHORT	270
9604	Lütisburg	Flawilerstrasse 27	U7	YES_SHORT	120
9604	Lütisburg	Flawilerstrasse 27	U4	YES_SHORT	220
9606	Bütschwil	Mittendorfstrasse 15	Schulzimmer B., Neubau	YES_SHORT	97
9606	Bütschwil	Mittendorfstrasse 15	KIGA H., Neubau	YES_SHORT	93
9606	Bütschwil	Mittendorfstrasse 15	Zimmer schulischer Heilpädagoge, Altbau	YES_SHORT	340
9606	Bütschwil	Mittendorfstrasse 15	Logopädie, Altbau	YES_SHORT	620
9606	Bütschwil	Mittendorfstrasse 15	Werkraum. Altbau	YES_SHORT	260
9606	Bütschwil	Mittendorfstrasse 15	Kindergarten. Altbau	YES_SHORT	490
9606	Bütschwil	Mittendorfstrasse 15	grosse Turnhalle, Altbau	YES_SHORT	110
9606	Bütschwil	Grämigerstrasse 6	E08	YES_SHORT	68

9606	Bütschwil	Grämigerstrasse 6	E21	YES_SHORT	49
9606	Bütschwil	Grämigerstrasse 6	E10	YES_SHORT	91
9606	Bütschwil	Grämigerstrasse 6	E22	YES_SHORT	180
9606	Bütschwil	Grämigerstrasse 6		YES_LONG	104
9606	Bütschwil	Mittendorfstrasse 15		YES_LONG	140
9606	Bütschwil			YES_LONG	66
9606	Bütschwil			YES_LONG	296
9607	Mosnang	Unterdorf 14	Theorieraum B	YES_SHORT	140
9607	Mosnang	Unterdorf 14	Zwergenhuus	YES_SHORT	45
9607	Mosnang	Unterdorf 14	Therapieraum	YES_SHORT	80
9607	Mosnang	Unterdorf 12	Kindergarten	YES_SHORT	33
9607	Mosnang	Schulstrasse 9	22 M.	YES_SHORT	62
9607	Mosnang	Schulstrasse 9	035 M.	YES_SHORT	60
9607	Mosnang	Schulstrasse 9	Holzwerken	YES_SHORT	64
9607	Mosnang	Schulstrasse 9	20 religion Zeichnen	NO	82
9607	Mosnang	Unterdorf 12	9 Disponibel	YES_SHORT	68
9607	Mosnang	Unterdorf 12	8 Handarbeit	YES_SHORT	50
9607	Mosnang	Unterdorf 12	SHP	YES_SHORT	62
9607	Mosnang	Unterdorf 1860		YES_LONG	20
9607	Mosnang	Unterdorf 1712		YES_LONG	34
9607	Mosnang	Schulstrasse 9		YES_LONG	39
9612	Dreien	Obere Rietstrasse 8	Mehrzweckraum	YES_SHORT	200
9612	Dreien	Rietstrasse 8		YES_LONG	136
9613	Mühlrüti	Kirchweg 5	Unterstufenzimmer	YES_SHORT	380
9613	Mühlrüti	Kirchweg 5		YES_LONG	237
9614	Libingen	Oberdorf 1		YES_LONG	135
9620	Lichtensteig	Bürgistrasse 14		YES_LONG	42
9620	Lichtensteig	Bürgistrasse 14		YES_LONG	59
9620	Lichtensteig	Bürgistrasse 16		NO	88
9630	Wattwil			YES_LONG	28
9630	Wattwil			YES_LONG	173
9630	Wattwil			YES_LONG	49
9643	Krummenau	Sonnenwiese 1290	schulzimmer 1	YES_SHORT	135
9643	Krummenau	Sonnenwiese 1290	Schulzimmer 2	YES_SHORT	135
9643	Krummenau			YES_LONG	47
9643	Krummenau			YES_LONG	71
9643	Krummenau	Hof		YES_LONG	54
9650	Nesslau	Büelen 1867	Pavillon US4	YES_SHORT	72
9650	Nesslau	Büelen 1867	Pavillon US4	YES_SHORT	71
9650	Nesslau	Büelen 1867	Block B, werkraum 2	YES_SHORT	134
9650	Nesslau	Büelen 1867	Block A, A14	YES_SHORT	73
9650	Nesslau	Büelen 1867	Block A, A12	YES_SHORT	80
9650	Nesslau	Büelen 1867	Block A, A22	YES_SHORT	120
9650	Nesslau	Büelen 1867	Block A, Zimmer A24	YES_SHORT	112
9650	Nesslau	Büelen 1867	EG Zimmer 21 Küche	YES_SHORT	113
9652	Neu St. Johann	Kramenwiesstrasse 4	Zimmer rechts	YES_SHORT	46
9652	Neu St. Johann	Kramenwiesstrasse 4	Zimmer links	YES_SHORT	56
9655	Stein SG			YES_LONG	104
9655	Stein SG			YES_LONG	49
9655	Stein SG			YES_LONG	43
9655	Stein SG			YES_LONG	29
9655	Stein SG			NO	145
9655	Stein SG			NO	36
9655	Stein SG			NO	13
9655	Stein SG			NO	27
9655	Stein SG			NO	203
9655	Stein SG			NO	12

9655	Stein SG			YES_LONG	265
9655	Stein SG			NO	9
9655	Stein SG			NO	10
9655	Stein SG			YES_LONG	462
9655	Stein SG			YES_LONG	1550
9655	Stein SG			NO	2296
9655	Stein SG			YES_LONG	148
9656	Alt St. Johann	Bergstrasse 3	EG 10	YES_SHORT	53
9656	Alt St. Johann	Bergstrasse 3	EG 11	YES_SHORT	69
9656	Alt St. Johann	Bergstrasse 3	EG 9	YES_SHORT	69
9656	Alt St. Johann	Bergstrasse 3	UG 11 rechts	YES_SHORT	83
9656	Alt St. Johann	Bergstrasse 3	UG 11 links	YES_SHORT	88
9657	Unterwasser	Sändlistrasse 10	EG Hauptraum	YES_SHORT	77
9657	Unterwasser	Sändlistrasse 10	EG Hauptraum	YES_SHORT	82
9658	Wildhaus	Munzenrietstrasse 8	Schulzimmer links, Ragaz	YES_LONG	17
9658	Wildhaus	Munzenrietstrasse 8	Malraum / Handarbeit	YES_SHORT	34
9658	Wildhaus	Munzenrietstrasse 8	Schulzimmer rechts	YES_LONG	36
9658	Wildhaus	Munzenrietstrasse 8	Kiga rechts	YES_LONG	110
9658	Wildhaus	Munzenrietstrasse 8	Kiga Links	YES_LONG	200
9658	Wildhaus	Munzenrietstrasse 1262		YES_LONG	57
9658	Wildhaus			YES_LONG	82
9658	Wildhaus			YES_LONG	536
9658	Wildhaus			YES_LONG	456
9249	Uzwil	Schulweg 2	Lageraum hinten links	NO	71
9249	Uzwil	Schulweg 2	Vorbereitungszimmer	YES_SHORT	59
9247	Uzwil	Schulhausstrasse 12	Werkraum	NO	66
9247	Uzwil	Schulhausstrasse 12	Bibliothek/Werkraum	NO	48
9247	Uzwil	Schulhausstrasse 12	003	YES_SHORT	35
9247	Uzwil	Schulhausstrasse 12	001	YES_SHORT	34
8645	Rapperswil-Jona	Tägernaustrasse 43	WHG Geu	YES_LONG	39
8645	Rapperswil-Jona	Tägernaustrasse 43	WHG Reist	YES_LONG	33
8645	Rapperswil-Jona	Tägernaustrasse 43	Keller H	NO	41
9244	Uzwil	Herrenhofstrasse 25	55er Bau, Lehrerzimmer	NO	180
9244	Uzwil	Herrenhofstrasse 25	Altbau ALT001	YES_SHORT	85
9244	Uzwil	Herrenhofstrasse 25	Altbau ALT003	YES_SHORT	77
9244	Uzwil	Herrenhofstrasse 25	67er Bau, 003	YES_SHORT	48
9244	Uzwil	Herrenhofstrasse 25	67er Bau, 001	YES_SHORT	37
9240	Uzwil	Taaholzstrasse 6	KiGa links	YES_LONG	49
9240	Uzwil	Taaholzstrasse 6	Vorraum KiGa rechts	YES_LONG	44
9243	Jonschwil	Steigstrasse 1455	Schulverwaltung	YES_SHORT	72
9243	Jonschwil	Steigstrasse 1455	Informatikzimmer	YES_SHORT	71
9243	Jonschwil	Steigstrasse 1455	Textiles Werken	YES_SHORT	56
9243	Jonschwil	Schulstrasse 13	Werkraum	YES_SHORT	80
9243	Jonschwil	Schulstrasse 13	Malzimmer	NO	198
9243	Jonschwil	Schulstrasse 13	Kiga B	YES_SHORT	123
9512	Wil (SG)	Schulstrasse 6	Disponibel (neben Lagerraum)	YES_SHORT	329
9512	Wil (SG)	Schulstrasse 6	Disponibel (neben Lagerraum)	YES_SHORT	296
9442	Berneck	Alte Landstrasse 2		NO	78
9442	Berneck	Alte Landstrasse 2		YES_LONG	31
8640	Rapperswil-Jona	Neue Jonastrasse 65	190433469	YES_LONG	238
8640	Rapperswil-Jona	Neue Jonastrasse 65	Spielraum	YES_LONG	75
8640	Rapperswil-Jona	Kreuzstrasse 42	Delfin	YES_LONG	29
8640	Rapperswil-Jona	Kreuzstrasse 42	Essraum	YES_SHORT	109
8640	Rapperswil-Jona	Bachstrasse 19	Bastelraum	NO	445
8640	Rapperswil-Jona	Bachstrasse 19	Büro	YES_LONG	131
8645	Rapperswil-Jona	St. Gallerstrasse 117	Büro	YES_SHORT	86
8645	Rapperswil-Jona	St. Gallerstrasse 117	Wirbelzwerg	YES_SHORT	63

8645	Rapperswil-Jona	Werkstrasse 11	Gumpizimmer	YES_SHORT	160
8645	Rapperswil-Jona	Werkstrasse 11	Essraum	YES_SHORT	88
8645	Rapperswil-Jona	St. Gallerstrasse 18	Schlafzimmer	YES_SHORT	56
8645	Rapperswil-Jona	St. Gallerstrasse 18	Spielzimmer	YES_LONG	54
8873	Amden	Ahornstrasse 7	EG Wohnzimmer West	YES_LONG	
8873	Amden	Ahornstrasse 7	OG Wohnraum	UNDEFINED	
9532	Kirchberg (SG)	Kirchstrasse 16	Gruppenraum SW	NO	41
9532	Kirchberg (SG)	Kirchstrasse 16	Vorraum Keller	NO	37
9532	Kirchberg (SG)	Kirchstrasse 16	Kindergarten gelb	YES_SHORT	97
8645	Rapperswil-Jona	Meienfeldstrasse 32		YES_LONG	93
8640	Rapperswil-Jona	Burgenzastrasse 19	A01 Schulküche	YES_SHORT	921
8640	Rapperswil-Jona	Burgenzastrasse 19	A14 Boxter	YES_SHORT	136
8640	Rapperswil-Jona	Burgenzastrasse 19	N45 Neubau Schulküche	YES_SHORT	55
8640	Rapperswil-Jona	Burgenzastrasse 19	Pavillon Holz	YES_SHORT	53
8640	Rapperswil-Jona	Burgenzastrasse 19	Pavillon Holz	YES_SHORT	40
8640	Rapperswil-Jona	Burgenzastrasse 20	Linke Säule beim Eingang	YES_SHORT	588
8640	Rapperswil-Jona	Burgenzastrasse 20	Gruppenraum rechte Säule Eingang	YES_SHORT	581
8646	Rapperswil-Jona	Rickenstrasse 71	Kindergarten UG U5	YES_SHORT	299
8646	Rapperswil-Jona	Rickenstrasse 71	Kindergarten UG U5	YES_SHORT	123
8640	Rapperswil-Jona	Florastrasse 20	S06	YES_SHORT	50
8640	Rapperswil-Jona	Florastrasse 20	N02	YES_SHORT	35
8640	Rapperswil-Jona	Rietstrasse 90	Mittagstisch	YES_SHORT	170
8640	Rapperswil-Jona	Rietstrasse 90	Eingang links	YES_SHORT	22
8640	Rapperswil-Jona	Kreuzstrasse 43	Informatikraum 2	YES_SHORT	155
8640	Rapperswil-Jona	Kreuzstrasse 43	25.03.2021	YES_SHORT	146
8640	Rapperswil-Jona	Kreuzstrasse 43	Turnhalle Geräteraum	NO	141
8640	Rapperswil-Jona	Herrenberg 42	Schulzimmer E3	YES_SHORT	40
8640	Rapperswil-Jona	Herrenberg 42	Werkraum UG	YES_SHORT	407
8645	Rapperswil-Jona	Porthofstrasse 15	Eingang links	YES_SHORT	39
8645	Rapperswil-Jona	Porthofstrasse 15	Raum 1	YES_SHORT	37
8887	Mels	Wangserstrasse 10	EG, Büro	YES_LONG	121
8887	Mels	Wangserstrasse 10	EG, Gewerbe Produktion	YES_LONG	261
8887	Mels	Wangserstrasse 10	UG, Lager	NO	231
8887	Mels	Wangserstrasse 10	EG, Garage	NO	62
8887	Mels	Wangserstrasse 10	UG, ZSA	NO	241
8887	Mels	Wangserstrasse 10	EG, Aufenthalt	YES_SHORT	279
8887	Mels	Wangserstrasse 10	UG, Treppenhaus	NO	218
8887	Mels	Wangserstrasse 10	UG, Lager x	NO	580
8887	Mels	Wangserstrasse 10	EG, Büro 1	YES_LONG	113
9014	St. Gallen	Boppartshofstrasse 15	Keller Natur	NO	240
9011	St. Gallen	St.Georgen-Strasse 104	Keller Natur	NO	280
9011	St. Gallen	St.Georgen-Strasse 104	Stube über Naturkeller	YES_LONG	220
9240	Uzwil	Ahornstrasse 10	Büro Hauswart	NO	999
9240	Uzwil	Ahornstrasse 10	001	YES_LONG	62
9240	Uzwil	Ahornstrasse 10	004	YES_LONG	57
8645	Rapperswil-Jona	Paradiesweg 15	Raum 300	YES_SHORT	126
8645	Rapperswil-Jona	Paradiesweg 15	106/107	YES_SHORT	13
8645	Rapperswil-Jona	Paradiesweg 15	106/107 Infobox	YES_SHORT	10
8640	Rapperswil-Jona	Herrenberg 48	Schule Rapperswil-Jona, Turnhalle Herrenberg	YES_SHORT	139
8640	Rapperswil-Jona	Herrenberg 48	Schule Rapperswil-Jona, Turnhalle Herrenberg	NO	792
8645	Rapperswil-Jona	Tägernastrasse 40	Turnhalle	YES_SHORT	48
8645	Rapperswil-Jona	Tägernastrasse 40	Handarbeitszimmer 6	YES_SHORT	38
8645	Rapperswil-Jona	Tägernastrasse 40	Holzwerkstatt 4	YES_SHORT	31
8645	Rapperswil-Jona	Rainstrasse 2	Gruppenraum	YES_SHORT	83
8645	Rapperswil-Jona	Rainstrasse 2	Schulzimmer EG	YES_SHORT	70
8645	Rapperswil-Jona	Oberwiesstrasse 11	Kindergarten	YES_SHORT	148
8645	Rapperswil-Jona	Oberwiesstrasse 11	Raum rechts DAZ	YES_SHORT	122

8645	Rapperswil-Jona	Oberwiesstrasse 11	Kindergarten	YES_SHORT	88
9244	Uzwil	Töbeli 3067	Therapieraum	NO	127
9244	Uzwil	Kirchstrasse 4	U1	NO	155
9244	Uzwil	Kirchstrasse 4	04	YES_SHORT	38
9244	Uzwil	Kirchstrasse 4	02	YES_SHORT	30
9526	Niederhelfenschwil	Leo Jung-Strasse 3	Handarbeit E.K.	YES_SHORT	75
9526	Niederhelfenschwil	Leo Jung-Strasse 3	Tagesstruktur	NO	41
9526	Niederhelfenschwil	Leo Jung-Strasse 3	Kindergarten M.E.	YES_SHORT	36
9244	Uzwil	Bahnhofstrasse 121	Gelb 101 Chemie	YES_SHORT	62
9244	Uzwil	Bahnhofstrasse 121	Gelb 002	YES_SHORT	53
9244	Uzwil	Schöntalstrasse 2	Alt06 Schwimmkeller	NO	96
9244	Uzwil	Schöntalstrasse 2	007 Altbau	YES_SHORT	74
9244	Uzwil	Schöntalstrasse 2	Neubau 04	YES_SHORT	70
9244	Uzwil	Schöntalstrasse 2	Neubau 003	YES_SHORT	287
9247	Uzwil	Schulhausstrasse 3	Musiklokal	NO	258
9247	Uzwil	Schulhausstrasse 3	Kindergarten 1	YES_SHORT	25
9247	Uzwil	Schulhausstrasse 3	Musikzimmer	NO	23
9240	Uzwil	Fichtenstrasse 69	Zimmer 2 / links	YES_LONG	47
9240	Uzwil	Wiesentalstrasse 83	Vorraum	YES_SHORT	38
9240	Uzwil	Wiesentalstrasse 83	Kindergarten	YES_LONG	22
9240	Uzwil	kirchstrasse 6	Zimmer 1	YES_SHORT	31
9240	Uzwil	kirchstrasse 6	Zimmer 2	YES_SHORT	21
9244	Uzwil	Kindergartenweg 11	Garderobe	YES_SHORT	169
9244	Uzwil	Kindergartenweg 11	Kindergarten	YES_SHORT	151
9244	Uzwil	Bienenstrasse 40	Kindergarten I (rechts)	YES_SHORT	138
9244	Uzwil	Bienenstrasse 40	Kindergarten II	YES_SHORT	111
9244	Uzwil	Bankstrasse 9	Vorraum	YES_SHORT	235
9244	Uzwil	Bankstrasse 9	Kindergarten	YES_SHORT	189
9244	Uzwil	In der Breiti 22a	WC	YES_SHORT	42
9244	Uzwil	In der Breiti 22a	Kindergarten	YES_SHORT	34
9244	Uzwil	Bahnhofstrasse 105a	Bastelraum	YES_LONG	52
9244	Uzwil	Bahnhofstrasse 105a	KiGa	YES_LONG	35
9527	Niederhelfenschwil	Neudorf 3	KiGa Z.	YES_SHORT	73
9527	Niederhelfenschwil	Neudorf 3	KiGa H.	YES_SHORT	29
9527	Niederhelfenschwil	Neudorf 6	EG2	YES_LONG	44
9527	Niederhelfenschwil	Neudorf 6	EG4, S.	YES_LONG	22
9246	Niederbüren	Gossauerstrasse 25	SHP	YES_SHORT	82
9246	Niederbüren	Gossauerstrasse 25	5. Klasse P.R.	YES_SHORT	67
9246	Niederbüren	Gossauerstrasse 25	6. Klasse N.W.	YES_SHORT	40
9622	Wattwil	Poststrasse 251	Werkraum	NO	49
9622	Wattwil	Poststrasse 251	Schulzimmer 3	YES_SHORT	38
9526	Niederhelfenschwil	Sproochbrugg 855	Bau 96 Holzwerkstatt	YES_SHORT	89
9526	Niederhelfenschwil	Sproochbrugg 855	Bau 96 Metallwerkstatt	YES_SHORT	74
9526	Niederhelfenschwil	Sproochbrugg 855	Bau 78 SE08	YES_SHORT	47
9526	Niederhelfenschwil	Sproochbrugg 855	Bau 69 Aufenthaltsraum	YES_SHORT	21
9525	Niederhelfenschwil	Zuckenrieterstrasse 2	Bibliothek (mittlerer Keller)	YES_SHORT	28
9525	Niederhelfenschwil	Oberwisen	Kiga 1	YES_SHORT	21
9525	Niederhelfenschwil	Oberwisen	Kiga 2	YES_SHORT	20
8645	Rapperswil-Jona	Weidenstrasse 17	E04 KiGa	YES_SHORT	132
8645	Rapperswil-Jona	Weidenstrasse 7	Werkraum F01	YES_SHORT	152
8645	Rapperswil-Jona	Busskirchstrasse 85	Raum links	YES_SHORT	52
8645	Rapperswil-Jona	Busskirchstrasse 85	Raum rechts	YES_SHORT	44
8645	Rapperswil-Jona	Weidenstrasse 9	Informatik D007	YES_SHORT	83
8645	Rapperswil-Jona	Weidenstrasse 9	Geräteraum	YES_SHORT	63
8640	Rapperswil-Jona	Säntisstrasse 24	Zimmer links	YES_SHORT	142
8640	Rapperswil-Jona	Säntisstrasse 24	Zimmer rechts	YES_SHORT	109
8645	Rapperswil-Jona	Schulweg 3	Tagesstruktur 304	YES_SHORT	200



8645	Rapperswil-Jona	Schulweg 3	Handarbeit 202	YES_SHORT	359
8645	Rapperswil-Jona	Schulweg 4	Zimmer Z.	YES_SHORT	148
8645	Rapperswil-Jona	Schulweg 4	Zimmer Z.	YES_SHORT	147
8645	Rapperswil-Jona	Attenhoferstrasse 13	Geräteraum	NO	201
8645	Rapperswil-Jona	Attenhoferstrasse 13	Logopädie H02	YES_SHORT	192
8645	Rapperswil-Jona	Attenhoferstrasse 13	M13 / L.	YES_SHORT	162
8645	Rapperswil-Jona	Attenhoferstrasse 13	S12 / R.	YES_SHORT	118
8645	Rapperswil-Jona	Attenhoferstrasse 13	Nordtrakt N12	YES_SHORT	115
8645	Rapperswil-Jona	Hanfländerstrasse 70	Zimmer C. L.	YES_SHORT	134
8645	Rapperswil-Jona	Hanfländerstrasse 70	Wurzeltaz R.	YES_SHORT	128
8645	Rapperswil-Jona	Hanfländerstrasse 70	M.	YES_SHORT	59
8645	Rapperswil-Jona	Hanfländerstrasse 70	M.	YES_SHORT	53
8645	Rapperswil-Jona	St. Gallerstrasse 44	U05	UNDEFINED	221
8645	Rapperswil-Jona	St. Gallerstrasse 44	U01	YES_SHORT	128
8645	Rapperswil-Jona	Bollwiesstrasse 9	Betreuung Hauptraum	YES_SHORT	44
8645	Rapperswil-Jona	Bollwiesstrasse 9	PS 007	UNDEFINED	43
8645	Rapperswil-Jona	Bollwiesstrasse 9	MT138	YES_SHORT	25
9230	Flawil	Schulstrasse 6	Zimmer 2 V/B	YES_SHORT	92
9230	Flawil	Enzenbühlstrasse 50	5. Klasse RB/LB-S	YES_SHORT	328
9230	Flawil	Enzenbühlstrasse 50	Werkraum	YES_SHORT	294
9230	Flawil	Wilerstrasse 93	F.	YES_SHORT	216
9230	Flawil	Wilerstrasse 93	V.	YES_SHORT	93
9230	Flawil	Landbergstrasse 41	LA40 Kiga Rot	YES_SHORT	141
9230	Flawil	Landbergstrasse 41	LA40 Kiga Gelb	YES_SHORT	110
9230	Flawil	Grundstrasse 7	Zimmer M/Z	YES_SHORT	45
9230	Flawil	Grundstrasse 7	Zimmer F/F	YES_SHORT	35
9462	Oberriet (SG)	Kindergartenstrasse 18	KiGa	YES_SHORT	66
9463	Oberriet (SG)	Burgweg 10	KiGa A	YES_SHORT	34
9463	Oberriet (SG)	Burgweg 10	KiGa C	YES_SHORT	26
9463	Oberriet (SG)	Burgweg 10	KiGa B	YES_SHORT	23
9463	Altstätten	kirchstrasse 4	Bau 80, Zimmer S.	YES_SHORT	103
9463	Altstätten	kirchstrasse 4	Bau 80, Logopädie	YES_SHORT	95
9463	Altstätten	kirchstrasse 4	Bau 68, Zi 68 U2	NO	73
9463	Altstätten	kirchstrasse 4	Bau 36, Religionszimmer	NO	41
9642	Ebnat-Kappel	Rosenbühlstrasse 47	Bibliothek	YES_SHORT	97
9642	Ebnat-Kappel	Rosenbühlstrasse 47	Werken Holz	YES_SHORT	98
9642	Ebnat-Kappel	Mitteldorfstrasse 92	Kindergarten	YES_SHORT	155
9642	Ebnat-Kappel	Mitteldorfstrasse 92	Kindergarten	YES_SHORT	155
9642	Ebnat-Kappel	Bürzelweg 12	Kiga Ost	YES_SHORT	56
9642	Ebnat-Kappel	Bürzelweg 12	Kiga West	YES_SHORT	46
9642	Ebnat-Kappel	Schafbüchelstrasse 1	Werkraum	NO	143
9642	Ebnat-Kappel	Schafbüchelstrasse 1	Kiga2	YES_SHORT	92
9642	Ebnat-Kappel	Schafbüchelstrasse 1	Kiga1	YES_SHORT	26
9642	Ebnat-Kappel	Bachstrasse 21	Kindergarten	YES_SHORT	29
9642	Ebnat-Kappel	Bachstrasse 21	Malzimmer	YES_SHORT	24
9642	Ebnat-Kappel	Heckenweg 10	Kiga	YES_SHORT	24
9642	Ebnat-Kappel	Heckenweg 10	Kiga	YES_SHORT	21
9642	Ebnat-Kappel	Badistrasse 31	E7	YES_SHORT	93
9642	Ebnat-Kappel	Badistrasse 31	E6	YES_SHORT	89
9642	Ebnat-Kappel	Badistrasse 31	S4 Handarbeit	YES_SHORT	83
8892	Walenstadt	Unterdorfstrasse 14a	ISF	YES_SHORT	62
8892	Walenstadt	Unterdorfstrasse 14a	Musikzimmer	YES_SHORT	58
8717	Benken (SG)	Schulstrasse 9	Kindergarten	YES_SHORT	26
8717	Benken (SG)	Schulstrasse 9	Zimmer S.	YES_SHORT	22
8717	Benken (SG)	Schulstrasse 9	Kindergarten UG	YES_SHORT	57
8717	Benken (SG)	Schulstrasse 9	Kindergarten UG	YES_SHORT	48
8717	Benken (SG)	Schulstrasse 11	EG 6	YES_SHORT	32

8717	Benken (SG)	Schulstrasse 11	EG 6	YES_SHORT	25
8717	Benken (SG)	Bahnhofstrasse 4	Kindergarten	YES_SHORT	62
8717	Benken (SG)	Bahnhofstrasse 4	Kindergarten	YES_SHORT	39
8717	Benken (SG)	Uznacherstrasse 2	Kita	YES_LONG	69
8717	Benken (SG)	Uznacherstrasse 2	Kita	YES_LONG	54
9450	Altstätten	Rorschacherstrasse 7	Krippe	YES_SHORT	58
9450	Altstätten	Rorschacherstrasse 7	Spielzimmer	YES_SHORT	45
8645	Rapperswil-Jona	Holzwisstrasse 12	Zimmer 5	YES_SHORT	33
8715	Rapperswil-Jona	Wurmsbach	Speisesaal	YES_SHORT	22
8715	Rapperswil-Jona	Wurmsbach	Aula	YES_SHORT	19
7323	Vilters-Wangs	Vorderbergstrasse 2	Raum 003	YES_SHORT	79
7323	Vilters-Wangs	Vorderbergstrasse 2	Raum 004	YES_SHORT	73
7323	Vilters-Wangs	Vorderbergstrasse 2	Raum 001	YES_SHORT	71
7323	Vilters-Wangs	Vorderbergstrasse 2	Raum 006	YES_SHORT	69
7323	Vilters-Wangs	Vorderbergstrasse 2	Raum 002	YES_SHORT	57
7315	Pfäfers	Unterdorf 5	Schulzimmer unten	NO	96
7315	Pfäfers	Unterdorf 5	PC Raum (2)	NO	143
9463	Altstätten	kellenstrasse 14	Kindergarten	YES_SHORT	72
9463	Altstätten	kellenstrasse 14	Zimmer 7	YES_SHORT	63
9463	Altstätten	kellenstrasse 14	Zimmer 2	YES_SHORT	27
8889	Mels	Valeirisstrasse 1		UNDEFINED	50
8889	Mels	Valeirisstrasse 1		UNDEFINED	45
8889	Mels	Valeirisstrasse 1	Wohndiele	UNDEFINED	40
8716	Schmerikon	Hirzlistrasse 7		NO	97
8716	Schmerikon	Hirzlistrasse 7		YES_LONG	78