



Speicherstruktur im Stadtarchiv Stuttgart

- Planung
- Umsetzung
- Ausblick





Nutzungskopie

Masterkopie

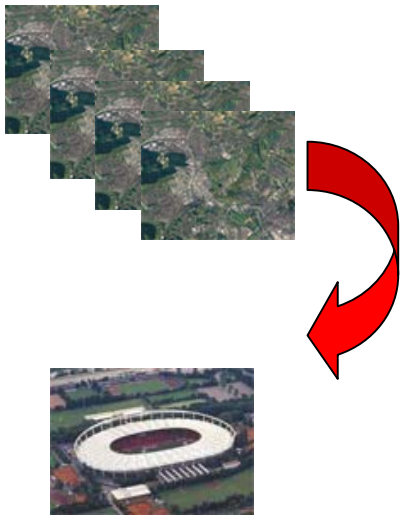
	LTO2 Autoloader	LTO3 Autoloader	UDO Desktop	UDO Jukebox	Server LHS
Leistungskenngrößen					
Kapazität Gesamtsystem	1.600 GB	3.200 GB	30 GB	720 GB	frei
Anzahl Slots/Laufwerke	8	8	1	24	
Kapazität pro Medium	200 GB	400 GB	30 GB	30 GB	
WORM	nein	Emulation	ja	ja	nein
Erforderliche Speicherkapazität	1.000 GB	1.000 GB	1.000 GB	1.000 GB	1.000 GB
Anzahl erforderlicher Medien	6	3	34	34	
Einmalige Kosten					
Hardware	7.000 €	20.000 €	3.500 €	50.000 €	
Software	- €	1.000 €	- €	- €	
Medium (pro Stück)	50 €	500 €	60 €	60 €	
Medien für erforderliche Kapazität	300 €	1.500 €	2.040 €	2.040 €	
Implementierung/Installation	500 €	2.500 €	500 €	2.500 €	
Summe Einmalige Kosten	7.800 €	25.000 €	6.040 €	54.540 €	
Einmalige Kosten / GB	8 €	25 €	6 €	55 €	
Laufende Kosten/a					
Wartung Hardware	1.050 €	3.000 €	525 €	7.500 €	
Wartung Software	- €	150 €	- €	- €	
Erneuerung Medien	90 €	450 €	612 €	612 €	
Service IuK	250 €	1.250 €	250 €	1.250 €	
Summe laufende Kosten/a	1.390 €	4.850 €	1.387 €	9.362 €	
Laufende Kosten / GB*a	1 €	5 €	1 €	9 €	240 €
Gesamtbetrachtung über die Laufzeit					
Laufzeit	7 Jahre	7 Jahre	7 Jahre	7 Jahre	7 Jahre
Gesamtkosten über die Laufzeit	17.530 €	58.950 €	15.749 €	120.074 €	1.680.000 €
Gesamtkosten über die Laufzeit/GB	18 €	59 €	16 €	120 €	1.680 €



Speicherkrise

①

Fachamt bietet
4,5 TB an



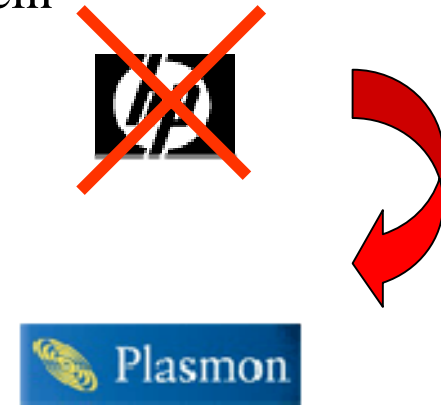
②

LHS wechselt auf
LTO3



③

HP stellt die
Produktion von
UDO Laufwerken
ein





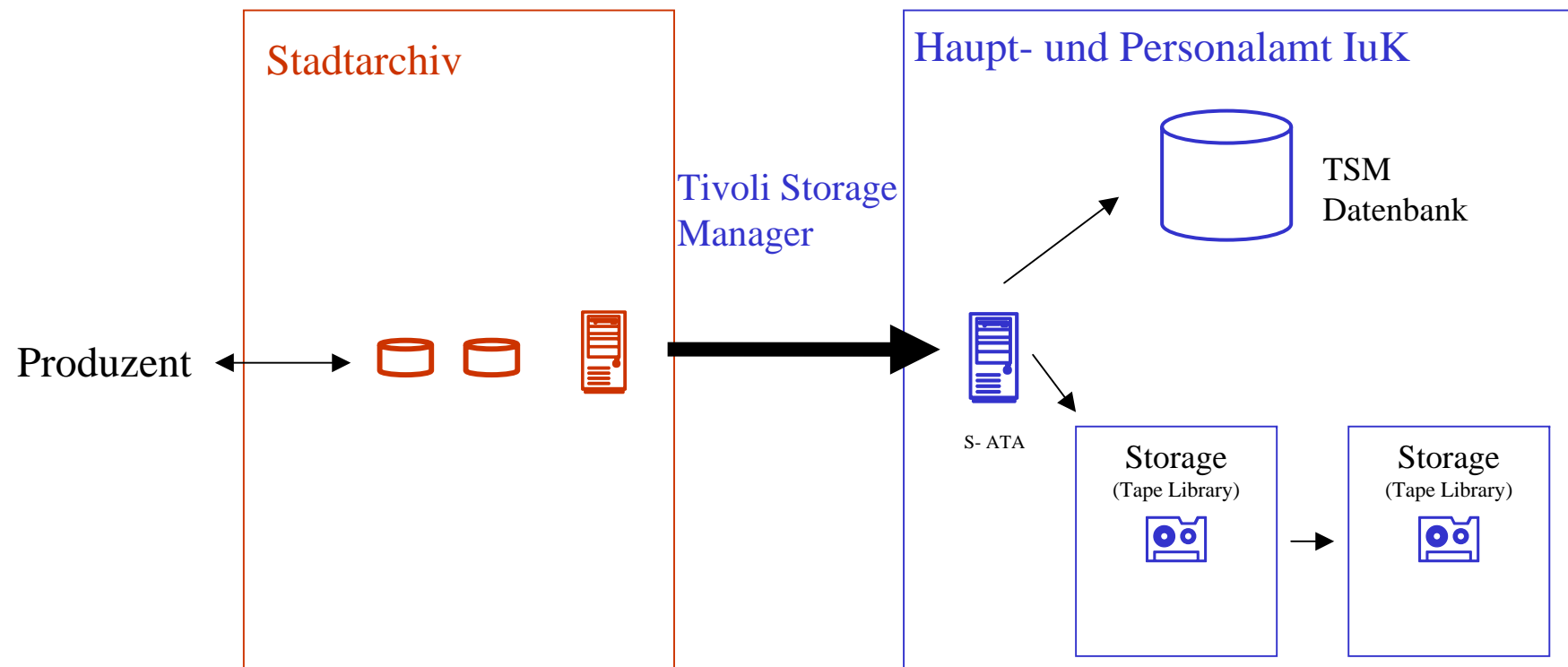
Erkenntnisgewinn des Speicherkonzepts:

- wichtige Grundsätze wurden festgelegt
- relevante Speichermedien wurden betrachtet
- Technologiereife
- Volumeneinschätzung
- Kriterien (v.a. archivalische) müssen gewichtet werden





Speicherinfrastruktur





Tivoli Storage Manager

Nutzung der Backup Struktur der LHS

- Archiv = Kunde mit Sonderbedürfnissen u.a.:

- * keine Komprimierung

- * Protokoll

- * LTO3 Worm (Label-Startarchiv)

=> Archivpolicy

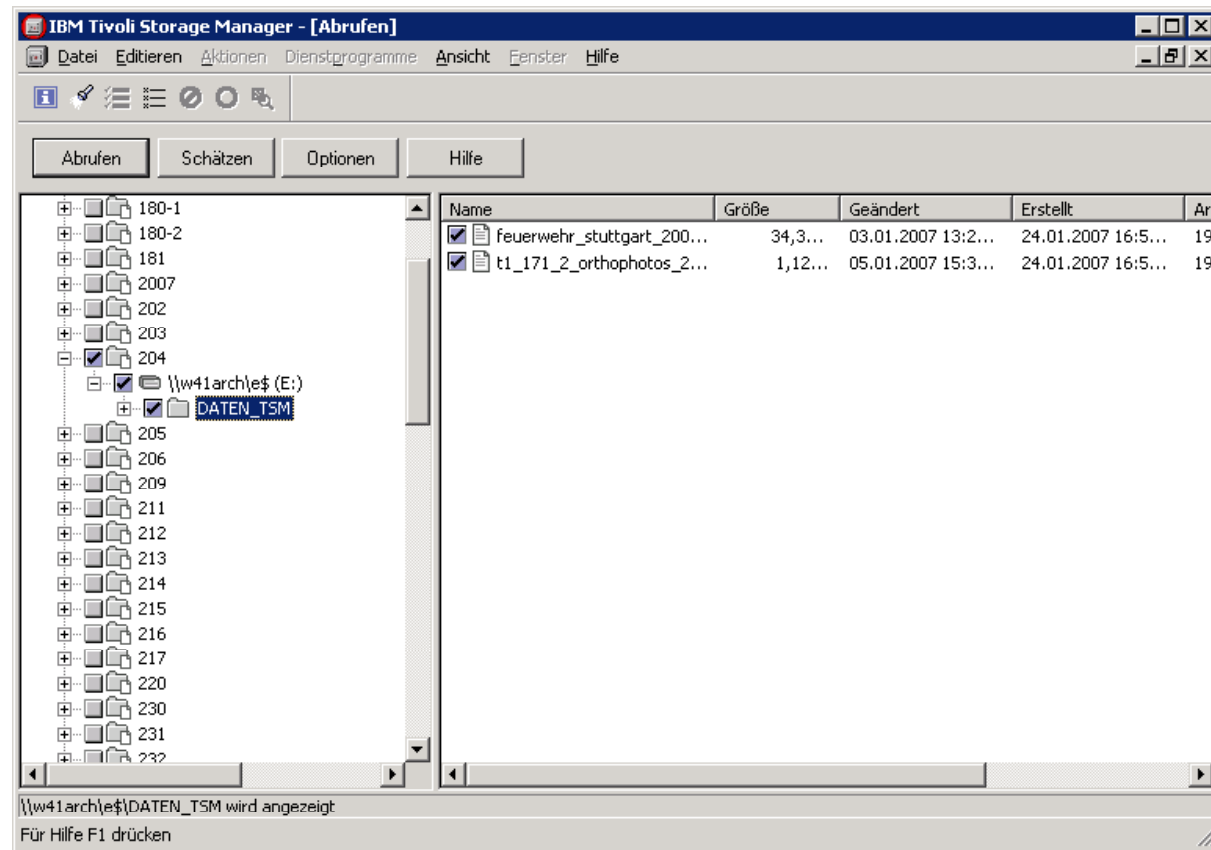


- * „Intransparenz (Kapselung)“



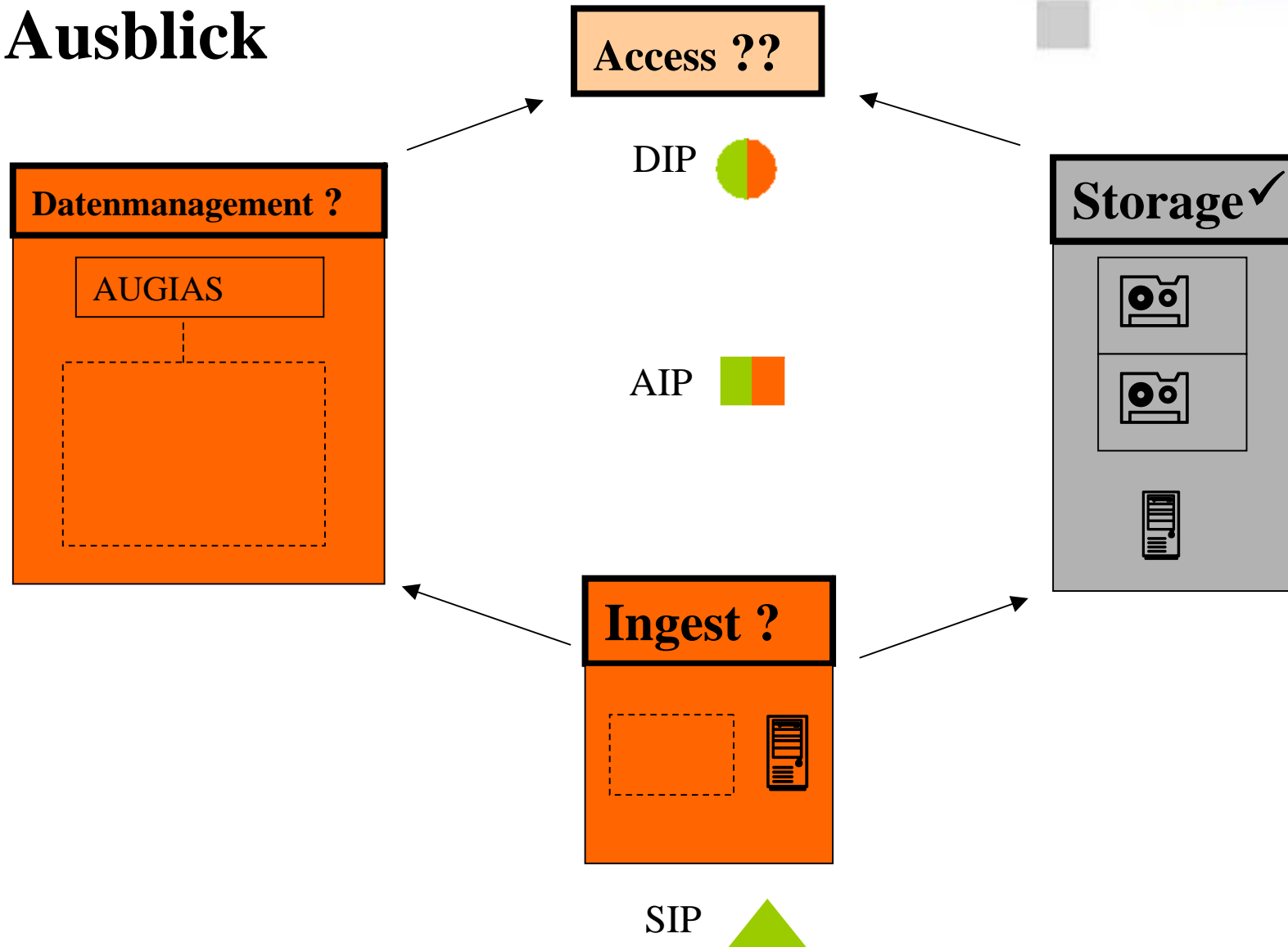


TSM GUI





Ausblick





Danke

heike.maier@stuttgart.de

