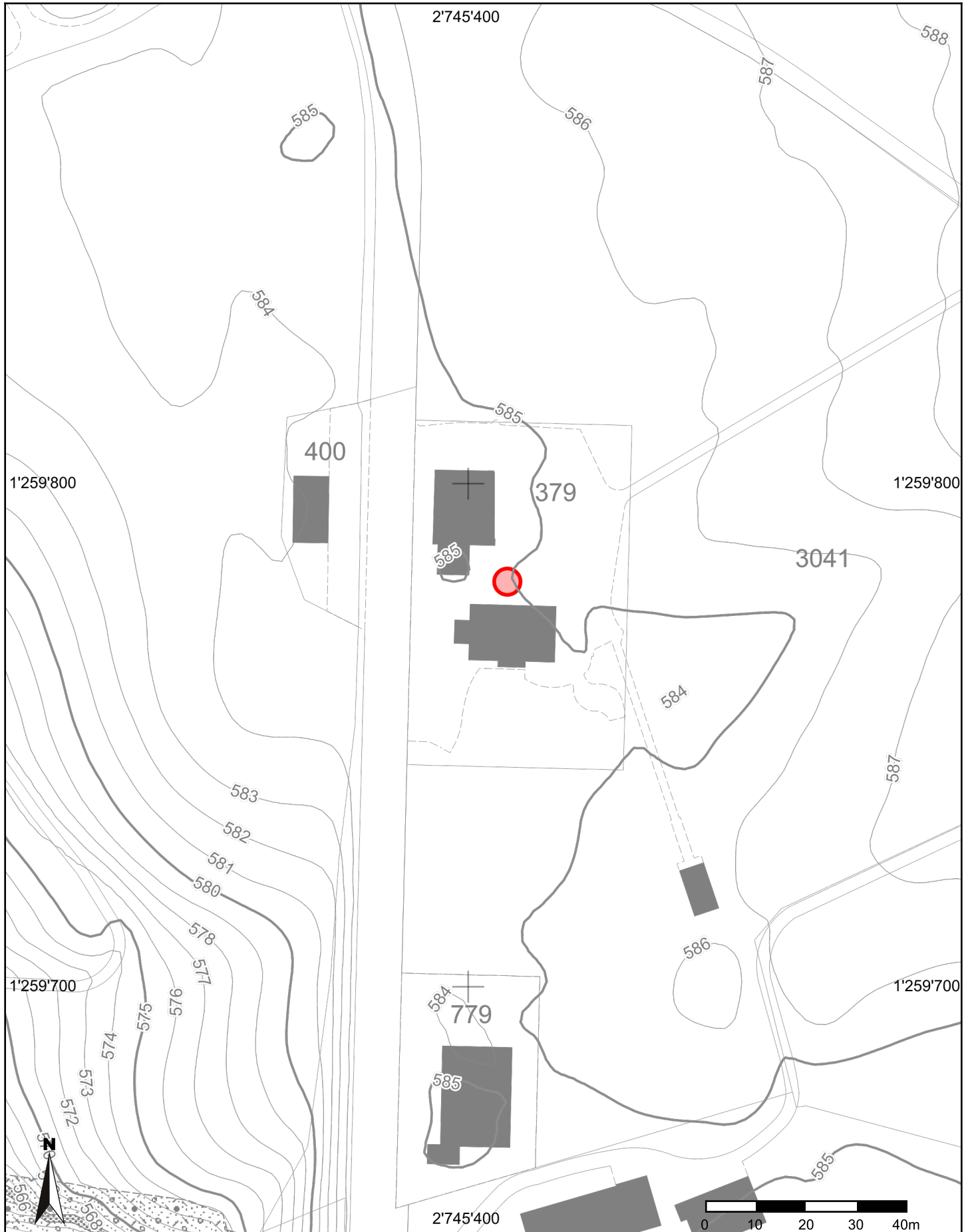




Inventarblatt Schützenswerte Archäologische Fundstelle (SAF)

SAF Signatur	SAF_02_01
Gemeinde	Wittenbach
SAF Titel	Freiwilen 13
SAF Koordinaten E (LV95)	2 745 405,00
SAF Koordinaten N (LV95)	1 259 780,00
Geoportal Link	https://www.geoportal.ch/ktsg/map/349?y=2745405&x=1259780&scale=10000&rotation=0
Aktueller Richtplan	Richtplan_2020
KGS Objekt(e)	
ISOS	
UNESCO	
Begründung Schutz	Gut erhaltener Sodbrunnen des 19. Jh. Zeuge der Wasserversorgung.
Befundgruppen/Gattungen Epochen	AN 01 (Sodbrunnen, NZ Neuzeit)
Bemerkungen	Bezeichnung Richtplan_2014: 02.002



Für die Richtigkeit und Aktualität der Daten wird keine Garantie übernommen.

Es gelten die Nutzungsbedingungen des Geoportals.

20.01.2020

Masstab 1: 1'000

Koordinaten 2'745'403, 1'259'773