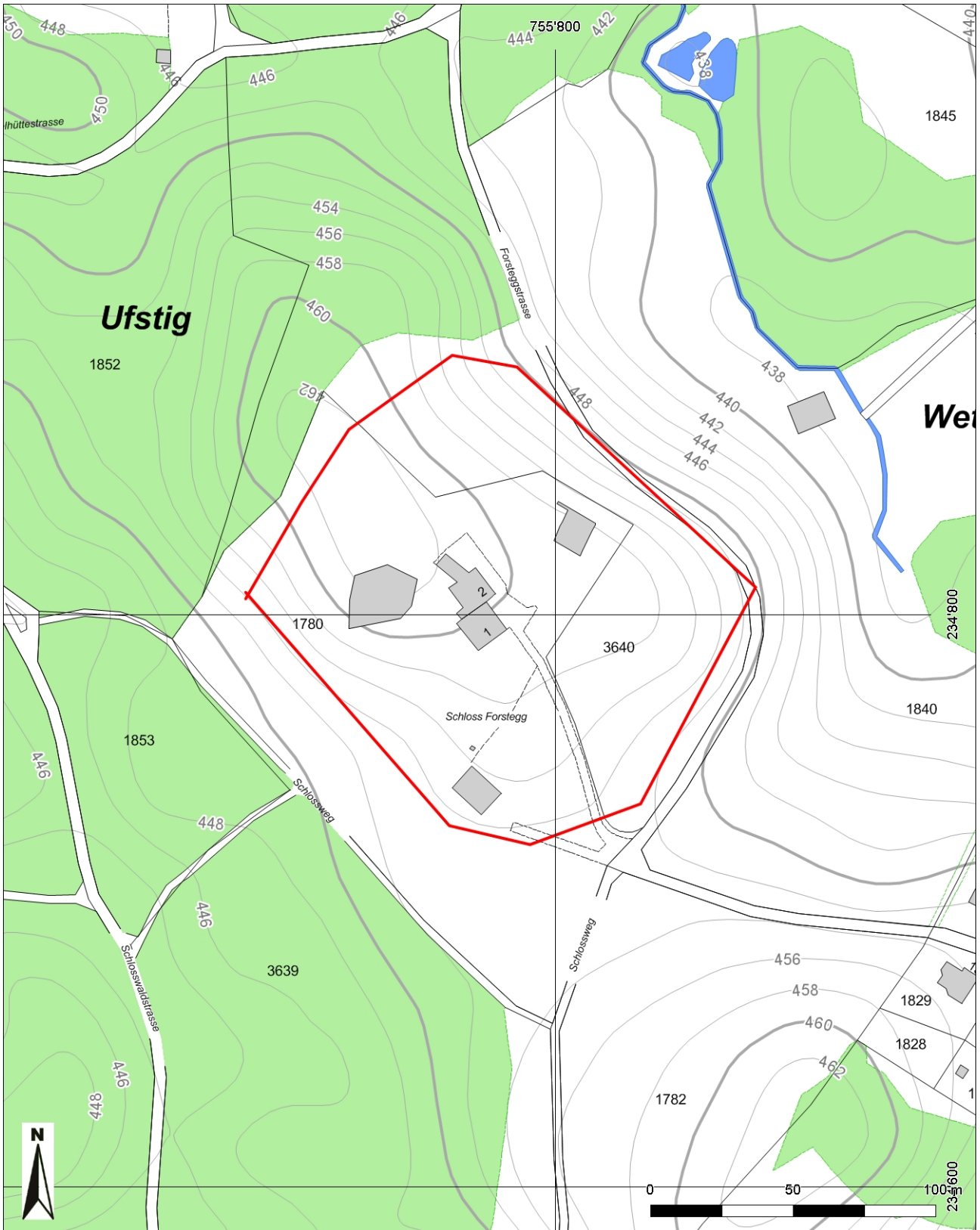




**Inventarblatt 28.013:
Sennwald, Schloss Forstegg**

Signatur	28.013
Gemeinde	Sennwald
Koordinaten (kurz)	755 740/234 800
Epoche	MA (Hoch- bis Spätmittelalter)
Gattung	SI 10 (Burg, Schloss)
Titel	Burgruine Forstegg

28.013: Sennwald Schloss Forstegg



Mittelpunkt-Koordinaten 755'777 / 234'798
Massstab 1 : 2000

Für die Richtigkeit & Aktualität der Daten wird keine Garantie übernommen.
Es gelten die Nutzungsbedingungen des Geoportals.
© IGGIS 20.01.2014