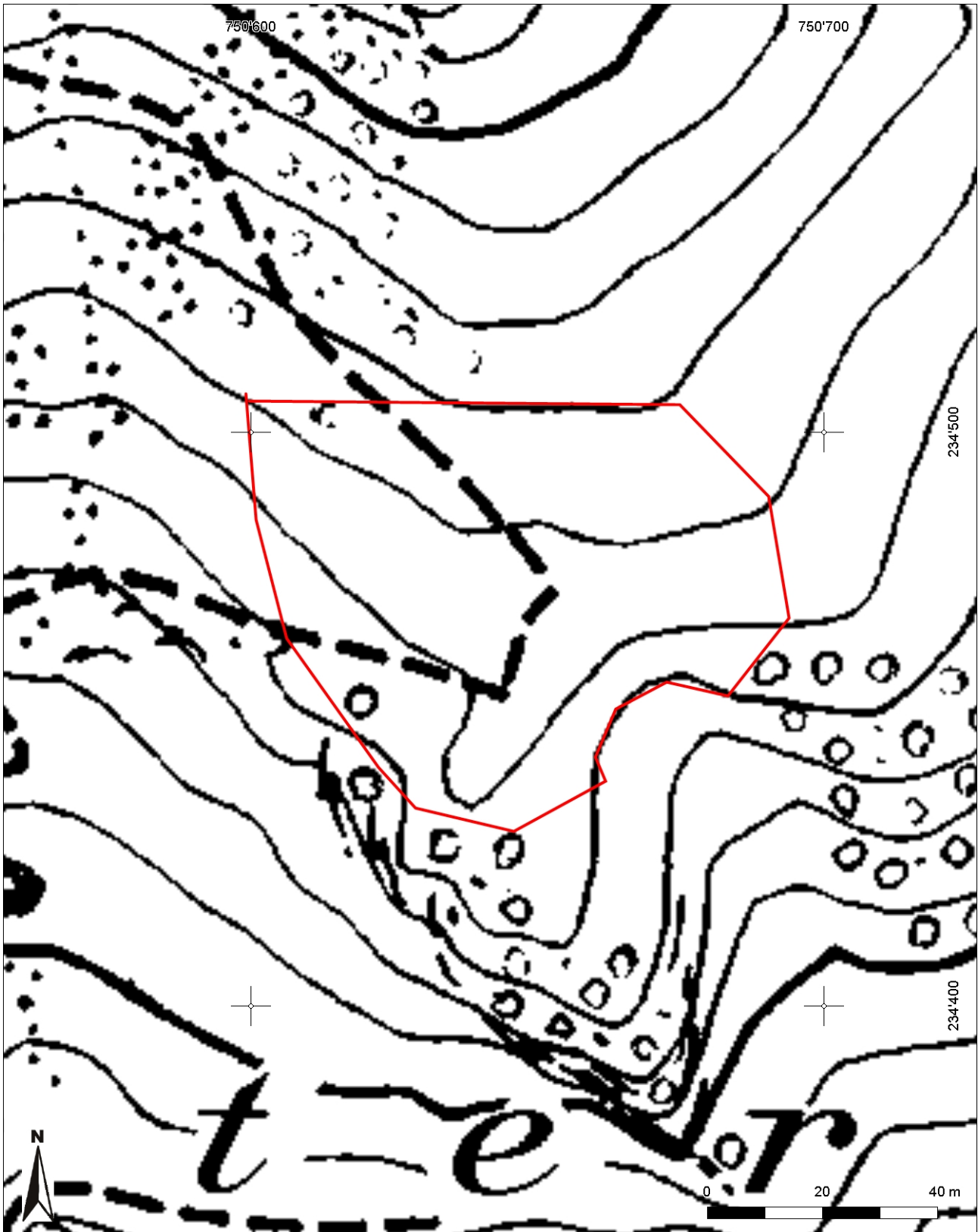




**Inventarblatt 28.003:
Sennwald, Kreuzberg-Unteralp**

Signatur	28.003
Gemeinde	Sennwald
Koordinaten (kurz)	750 650/234 450
Epoche	PL (Paläolithikum)
Gattung	SI 11 (Lager)
Titel	Kreuzberg-Unteralp, Saxerlücke: Steinartefakte

28.003: Sennwald Kreuzberg-Unteralp



Mittelpunkt-Koordinaten 750'642 / 234'467
Massstab 1 : 1000

Für die Richtigkeit & Aktualität der Daten wird keine Garantie übernommen.
Es gelten die Nutzungsbedingungen des Geoportals.
© IGGIS 20.01.2014