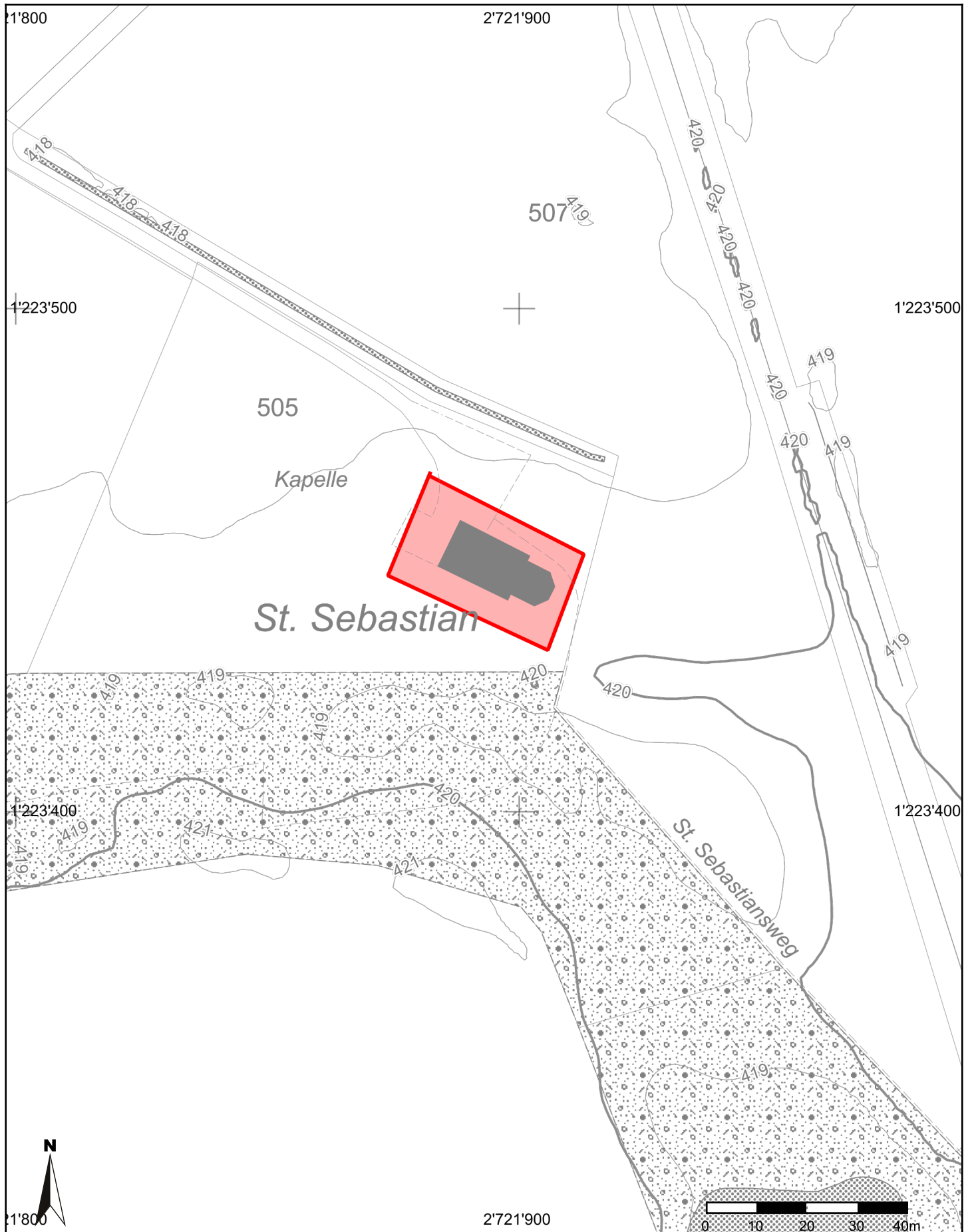




Inventarblatt Schützenswerte Archäologische Fundstelle (SAF)

SAF Signatur	SAF_44_04
Gemeinde	Schänis
SAF Titel	Kapelle St.Sebastian in den Eichen
SAF Koordinaten E (LV95)	2 721 900,00
SAF Koordinaten N (LV95)	1 223 450,00
Geoportal Link	https://www.geoportal.ch/ktsg/map/349?y=2721900&x=1223450&scale=10000&rotation=0
Aktueller Richtplan	Richtplan_2020
KGS Objekt(e)	B_Schänis_KapStSebastian_Eichen (2009/2018)
ISOS	
UNESCO	
Begründung Schutz	Spätmittelalterliche Kapelle, mehrfach um- und neu gebaut.. Reste von Vorgängerbauten von Kirchen und Kapellen sind allgemein wichtige Zeugen der Religions- und Geistesgeschichte und werden deshalb als schützenswert eingestuft.
Befundgruppen/Gattungen Epochen	SI 12 (sakrale Anlage, Kultstätte, Tempel, Kirche, Kapelle, Kloster, MZ Mittelalter bis Neuzeit)
Bemerkungen	Bezeichnung Richtplan_2014: 44.005

SAF_44_04: Schänis, Kapelle St. Sebastian in den Eichen



Masstab 1: 1'000
Koordinaten 2'721'893, 1'223'438

Für die Richtigkeit und Aktualität der Daten wird keine Garantie übernommen.
Es gelten die Nutzungsbedingungen des Geoportals.
22.01.2020