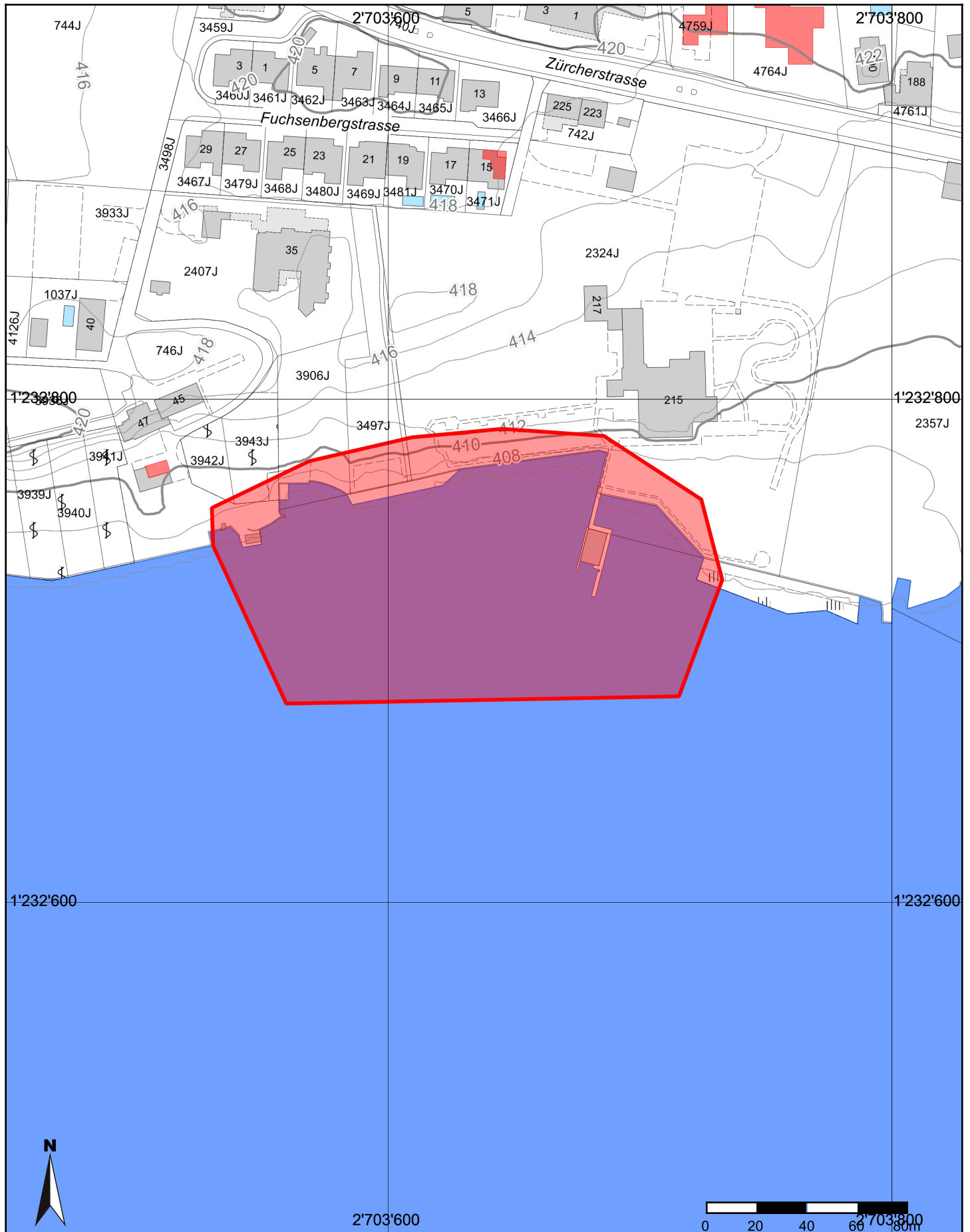




## Inventarblatt Schützenswerte Archäologische Fundstelle (SAF)

<b>SAF Signatur</b>	SAF_53_11
<b>Gemeinde</b>	Rapperswil-Jona
<b>SAF Titel</b>	Seeufersiedlung Seegubel
<b>SAF Koordinaten E (LV95)</b>	2 703 621,00
<b>SAF Koordinaten N (LV95)</b>	1 232 724,00
<b>Geoportal Link</b>	<a href="https://www.geoportal.ch/ktsg/map/349?y=2703621&amp;x=1232724&amp;scale=10000&amp;rotation=0">https://www.geoportal.ch/ktsg/map/349?y=2703621&amp;x=1232724&amp;scale=10000&amp;rotation=0</a>
<b>Aktueller Richtplan</b>	Richtplan_2020
<b>KGS Objekt(e)</b>	B_RJ_Seegubel (2009/2018)
<b>ISOS</b>	
<b>UNESCO</b>	
<b>Begründung Schutz</b>	Bedeutende Seeufersiedlung (4. Jtsd. v.Chr.) mit charakteristischen Funden der Steinbeilherstellung. Prähistorische Fundstellen sind wichtige Zeugen aus schriftlosen Zeiten und deshalb schützenswert.
<b>Befundgruppen/Gattungen Epochen</b>	SI 01 (Siedlung, NE Neolithikum)
<b>Bemerkungen</b>	Bezeichnung Richtplan_2014: 53.046

# SAF\_53\_11: Rapperswil-Jona, Seegubel



Masstab 1: 2'000  
Koordinaten 2'703'638, 1'232'712

Für die Richtigkeit und Aktualität der Daten wird keine Garantie übernommen.  
Es gelten die Nutzungsbedingungen des Geoportals.  
11.01.2021