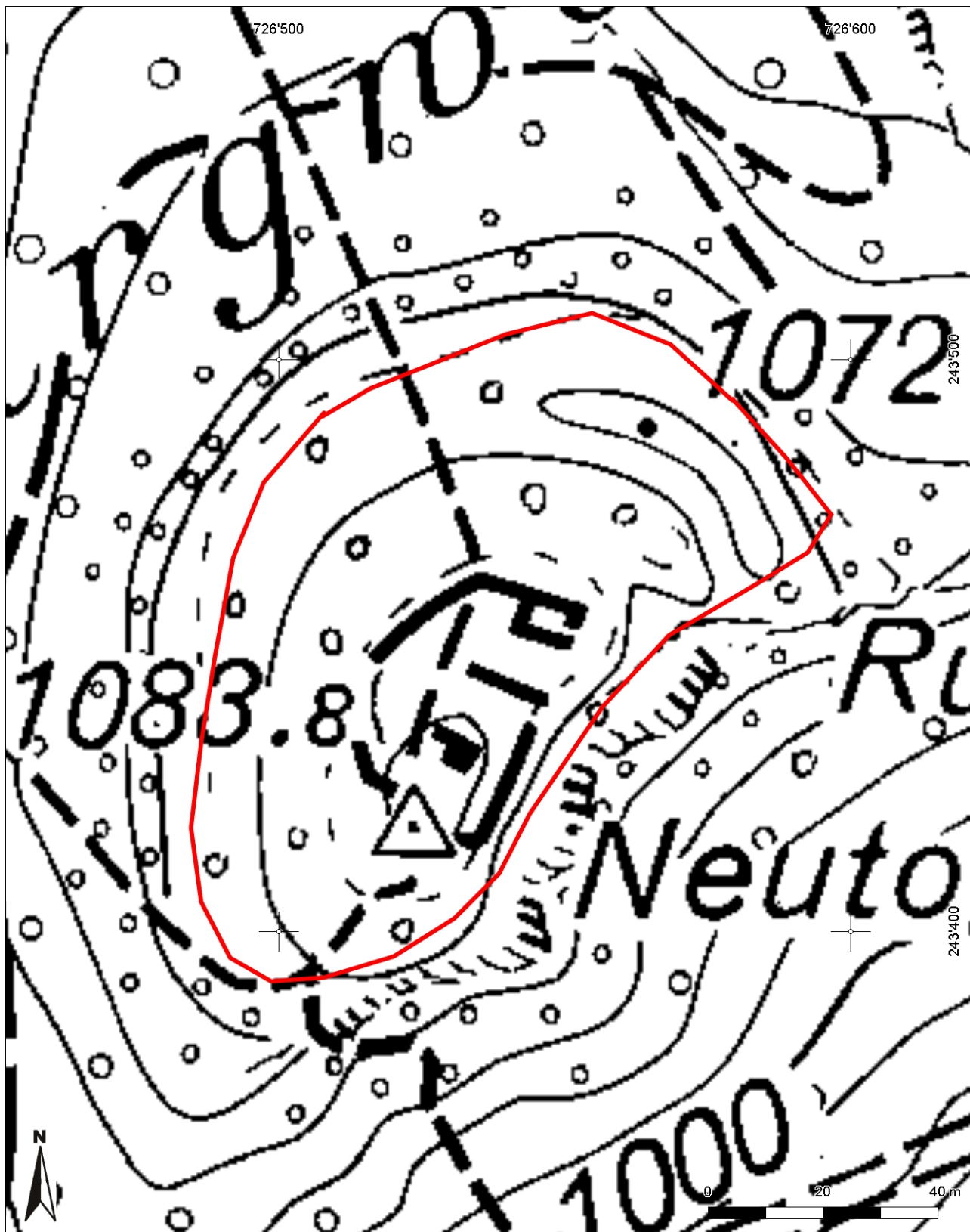




**Inventarblatt 65.002:  
Oberhelfenschwil, Burg Neutoggenburg**

<b>Signatur</b>	65.002
<b>Gemeinde</b>	Oberhelfenschwil
<b>Koordinaten (kurz)</b>	726 540/243 440
<b>Epoche</b>	MA (Hoch- bis Spätmittelalter)
<b>Gattung</b>	SI 10 (Burg, Schloss)
<b>Titel</b>	Burg Neutoggenburg

### 65.002: Oberhelfenschwil Burg Neutoggenburg



Mittelpunkt-Koordinaten 726'537 / 243'454

Masstab 1 : 1000

Für die Richtigkeit & Aktualität der Daten wird keine Garantie übernommen.  
Es gelten die Nutzungsbedingungen des Geoportals.

© IGGIS 10.02.2014