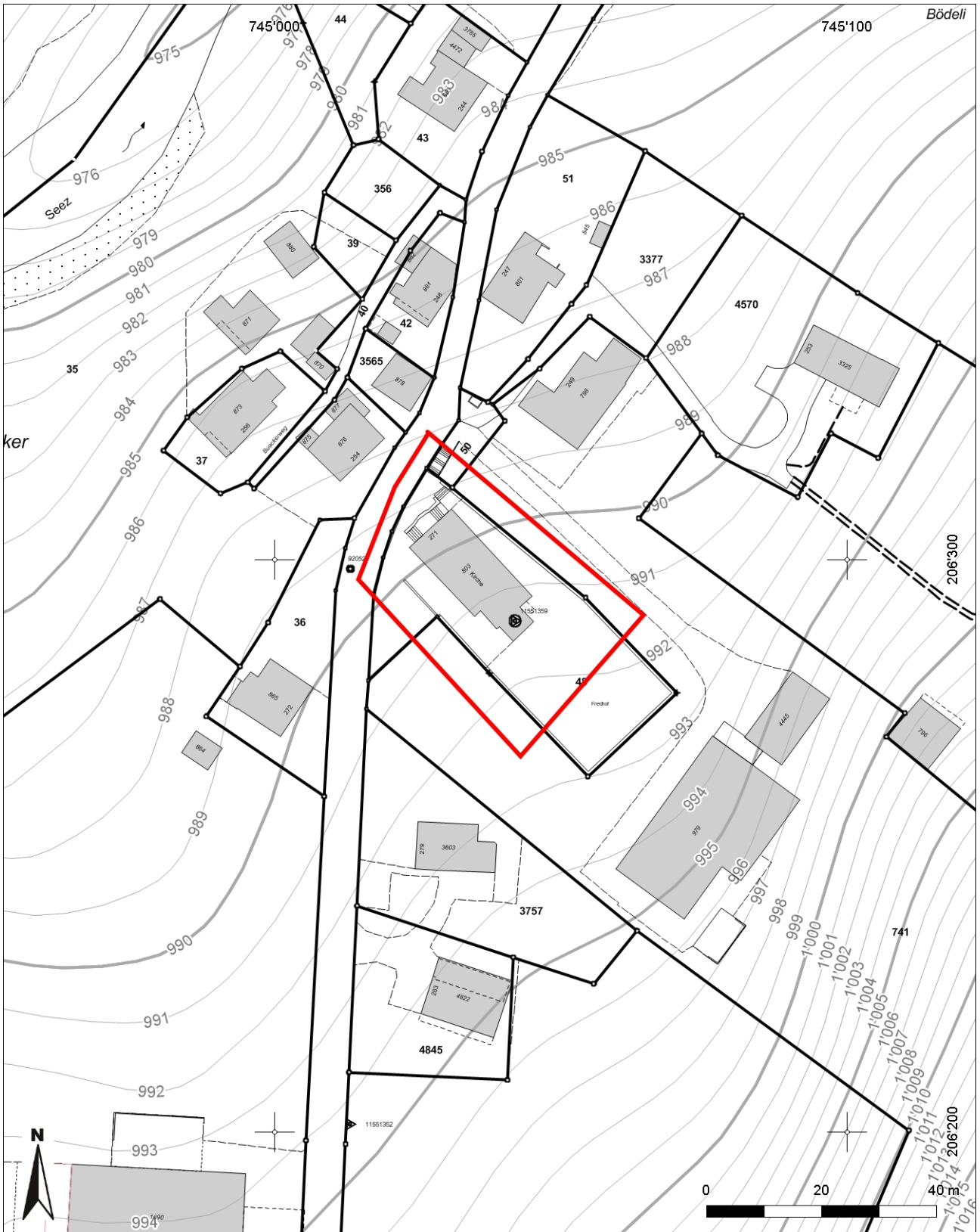




Inventarblatt 38.054:
Mels, Weisstannen, Pfarrkirche St.Johannes Baptista und Antonius

Signatur	38.054
Gemeinde	Mels
Koordinaten (kurz)	745 050/206 300
Epoche	MZ (Mittelalter bis Neuzeit)
Gattung	SI 12 (Sakrale Anlage, Kultstätte, Tempel, Kirche, Kapelle, Kloster)
Titel	Weisstannen: Pfarrkirche St.Johannes Baptista und Antonius



Mittelpunkt-Koordinaten 745'038 / 206'290
Massstab 1 : 1000

Für die Richtigkeit & Aktualität der Daten wird keine Garantie übernommen.
Es gelten die Nutzungsbedingungen des Geoportals.
© IGGIS 22.01.2014