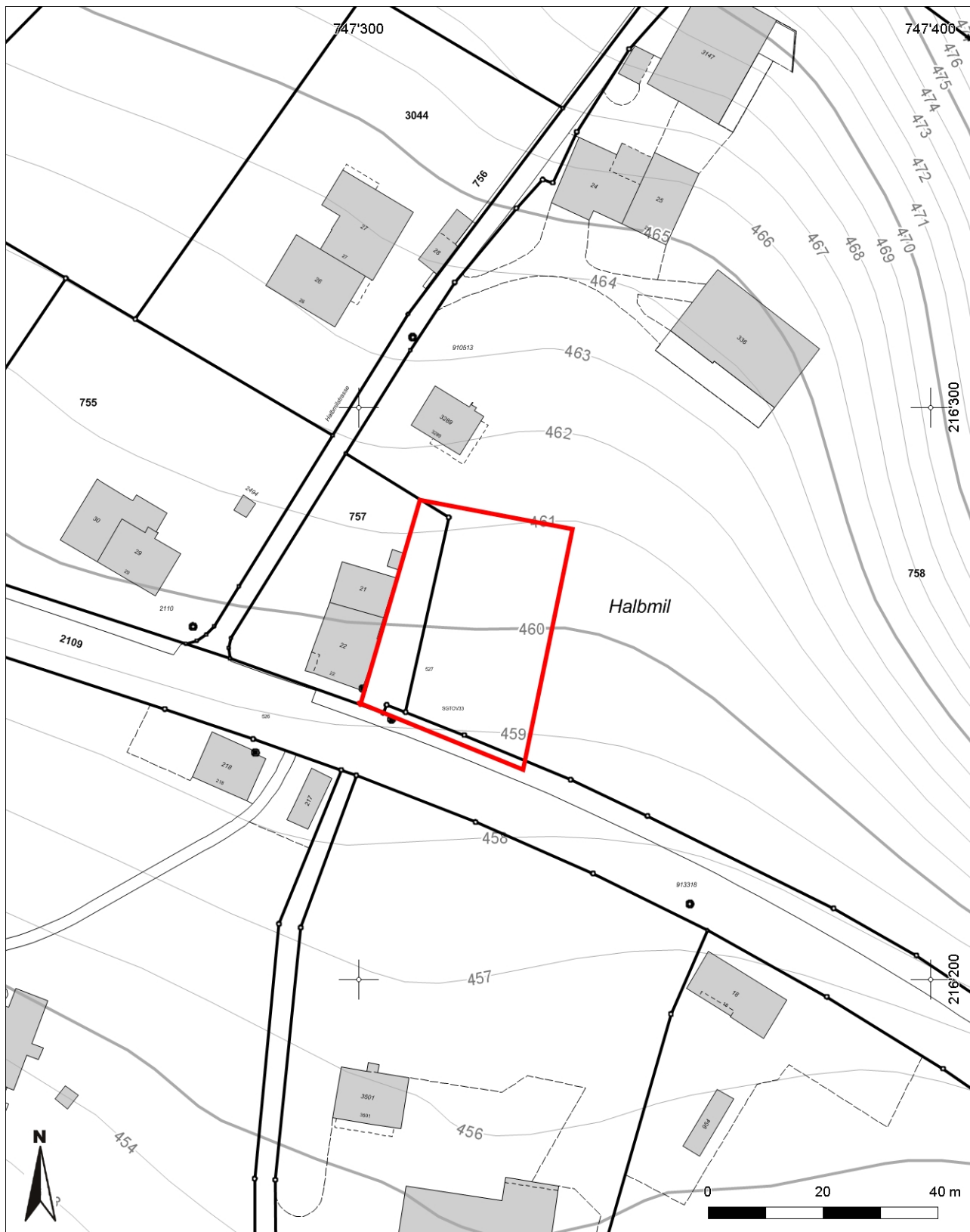




**Inventarblatt 39.013:**  
**Flums, Halbmil, Kapelle St.Antonius**

<b>Signatur</b>	39.013
<b>Gemeinde</b>	Flums
<b>Koordinaten (kurz)</b>	747 310/216 250
<b>Epoche</b>	NZ (Neuzeit)
<b>Gattung</b>	SI 12 (Sakrale Anlage, Kultstätte, Tempel, Kirche, Kapelle, Kloster)
<b>Titel</b>	Halbmil: abgegangene Kapelle St.Antonius

### 39.013: Flums Halbmil, Kapelle St. Antonius



Mittelpunkt-Koordinaten 747'323 / 216'263

Masstab 1 : 1000

Für die Richtigkeit & Aktualität der Daten wird keine Garantie übernommen.  
Es gelten die Nutzungsbedingungen des Geoportals.

© IGGIS 22.01.2014