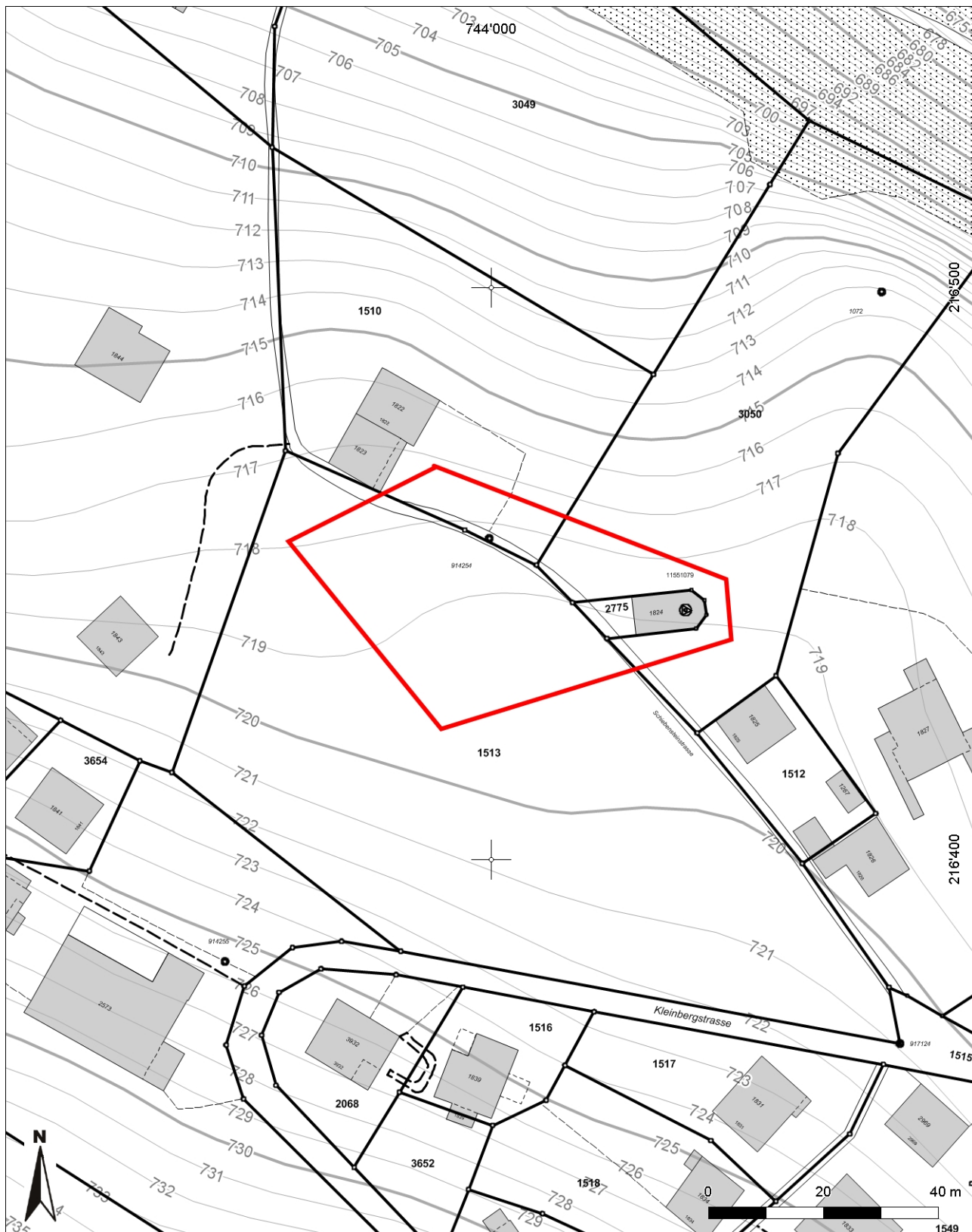




**Inventarblatt 39.009:
Flums, Portels, Kapelle St.Johannes**

Signatur	39.009
Gemeinde	Flums
Koordinaten (kurz)	744 010/216 430
Epoche	MZ (Mittelalter bis Neuzeit)
Gattung	SI 12 (Sakrale Anlage, Kultstätte, Tempel, Kirche, Kapelle, Kloster)
Titel	Portels: abgegangene Kapelle St.Johannes, heutige Kapelle



Mittelpunkt-Koordinaten 744'000 / 216'442
Massstab 1 : 1000

Für die Richtigkeit & Aktualität der Daten wird keine Garantie übernommen.
Es gelten die Nutzungsbedingungen des Geoportals.
© IGGIS 22.01.2014