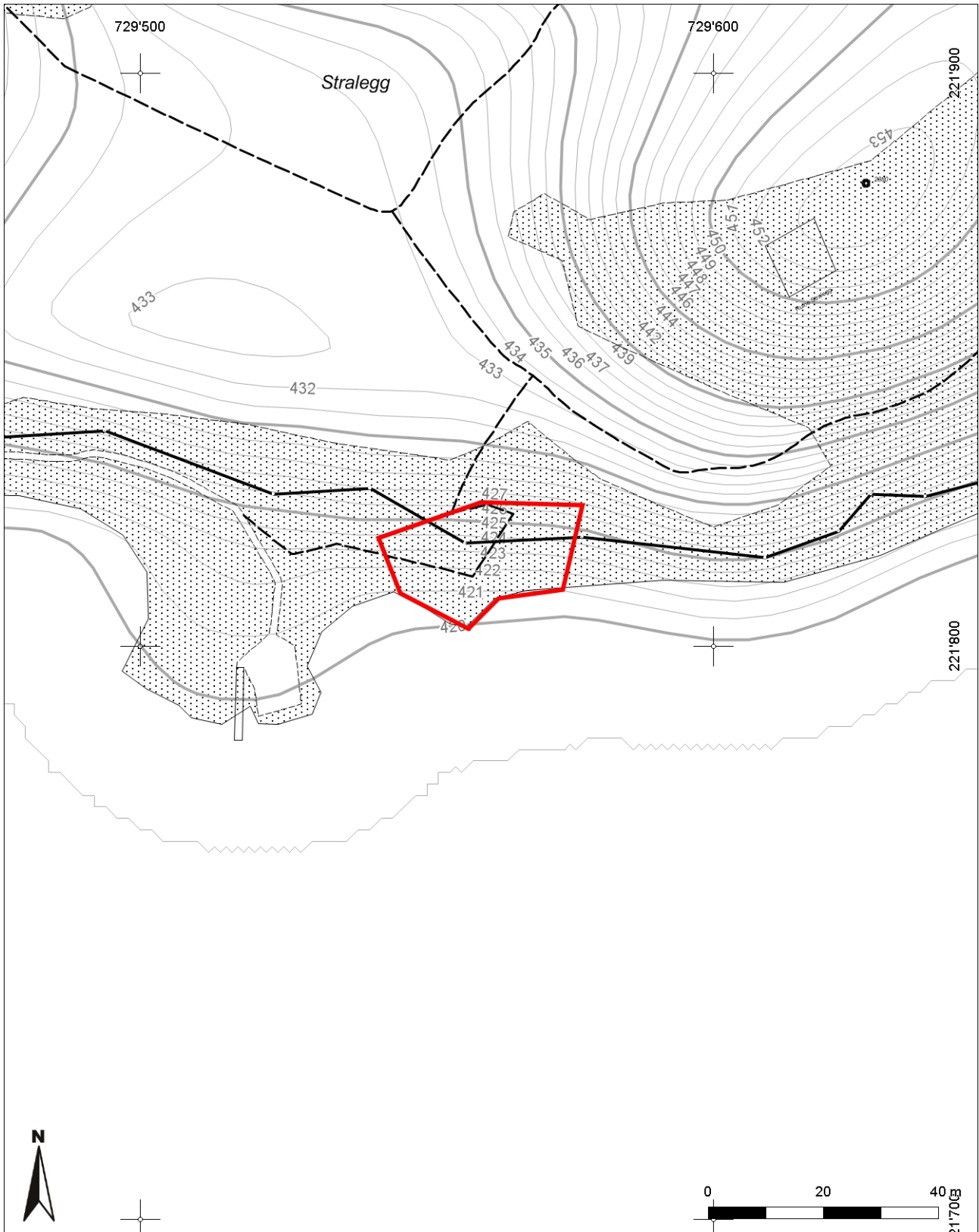




**Inventarblatt 42.004:**  
**Amden, Betlis, Gänsistatt, Kapelle St.Nikolaus**

<b>Signatur</b>	42.004
<b>Gemeinde</b>	Amden
<b>Koordinaten (kurz)</b>	729 560/221 800
<b>Epoche</b>	MA (Hoch- bis Spätmittelalter)
<b>Gattung</b>	SI 12 (Sakrale Anlage, Kultstätte, Tempel, Kirche, Kapelle, Kloster)
<b>Titel</b>	Betlis, Höfli-Gänsistad: abgegangene Kapelle St.Nikolaus



Mittelpunkt-Koordinaten 729'561 / 221'805  
Massstab 1 : 1000

Für die Richtigkeit & Aktualität der Daten wird keine Garantie übernommen.  
Es gelten die Nutzungsbedingungen des Geoportals.  
© IGGIS 22.01.2014