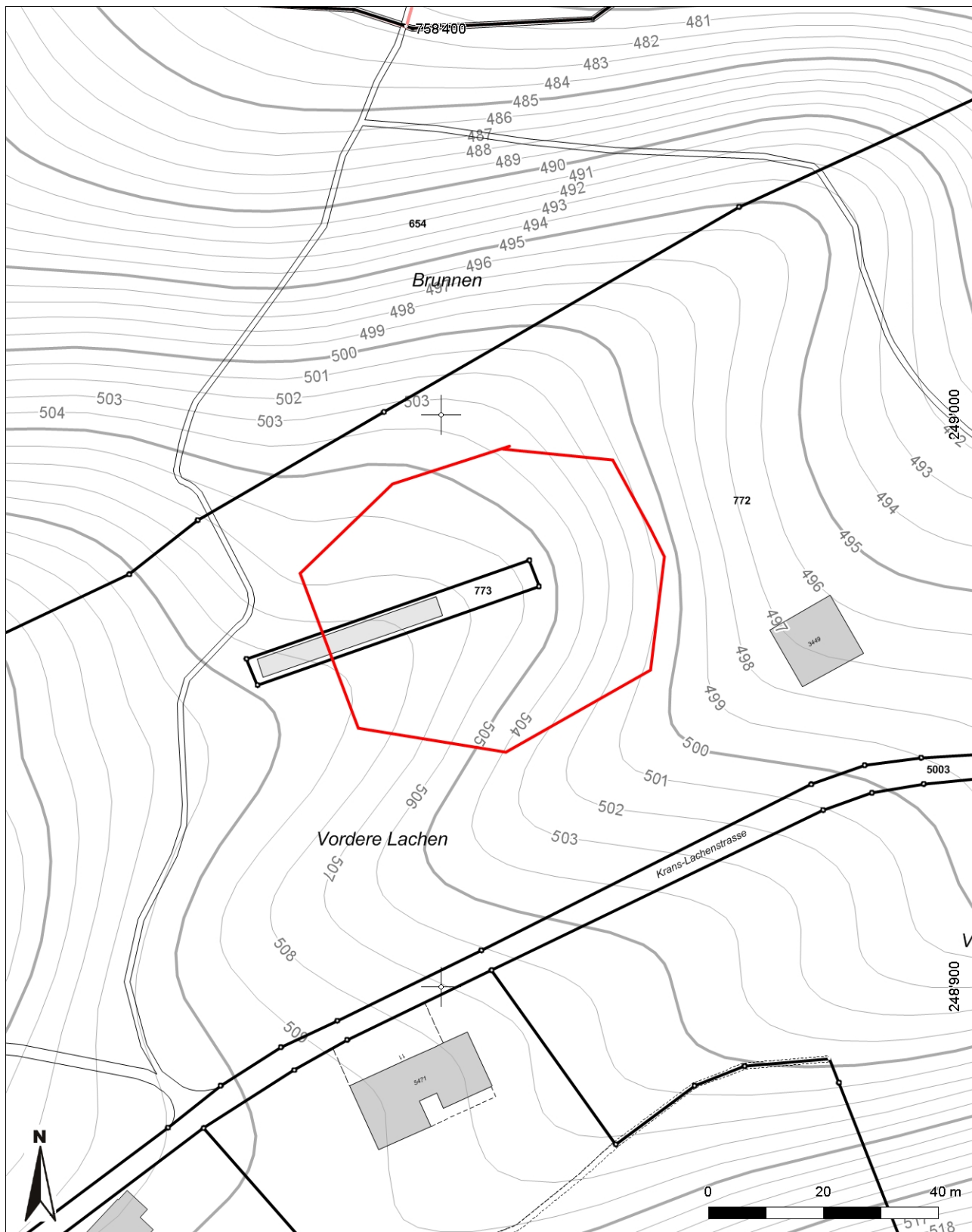




**Inventarblatt 24.034:
Altstätten, Schlatt**

Signatur	24.034
Gemeinde	Altstätten
Koordinaten (kurz)	758 400/248 950
Epoche	UN (Unbekannt)
Gattung	SI 07 (Wallanlage, Graben, befestigte Höhensiedlung, Refugium)
Titel	Schlatt: Erdwerk, Schanze

24.034: Altstätten Schlatt



Mittelpunkt-Koordinaten 758'409 / 248'964
Massstab 1 : 1000

Für die Richtigkeit & Aktualität der Daten wird keine Garantie übernommen.
Es gelten die Nutzungsbedingungen des Geoportals.
© IGGIS 19.01.2014