



## Frequenzen tagestouristischer Hauptattraktionen, Destination St.Gallen-Bodensee, 2006-2017

- Quelle:** Fachstelle für Statistik Kanton St.Gallen, Statistik der tagestouristischen Hauptattraktionen
- Tabellen:** [Frequenzen absolut](#) [Vorjahresveränderung Frequenzen](#)  
[Frequenzen indexiert](#) [Grafiken Frequenzen indexiert](#)
- Hinweise:** Geplante nächste Aktualisierung mit den Zahlen 2018: April 2019  
Nachstehend finden Sie Informationen zur Konstruktion und Bedeutung der in dieser Datei verwendeten Indikatoren.
- Definition:** Frequenzzahlen ausgewählter Attraktionen in der Destination St.Gallen-Bodensee, welche stark durch Tagestouristen frequentiert werden.  
Als Tagestourismus werden Privat- und Geschäftsreisen ohne Übernachtung verstanden, die über die gewohnte Umgebung der Reisenden hinaus führen. Der Tagestourismus grenzt sich somit von der Naherholung ab, die innerhalb der gewohnten Umgebung im Sinne nah gelegener und regelmässig besuchter Aufenthaltsorte stattfindet. Zusatzinformationen zu den einzelnen Frequenzzahlen finden sich im Tabellenblatt "Frequenzen Zusatzinformationen".
- Bedeutung:** Die Frequenzzahlen bieten Hinweise auf die Entwicklung des Tagestourismus am jeweiligen Standort. Bei der Interpretation der Ergebnisse ist aber zu beachten, dass die Frequenzen der Attraktionen auch die Nutzung durch Logiergäste sowie Naherholungssuchende umfassen können, im Bereich des ÖV zudem lokale Pendlerinnen und Pendler. Durch die Auswahl tagestourismustypischer Attraktionen und spezifischer Teilindikatoren wurde aber versucht, eine möglichst starke Fokussierung auf den Tagestourismus zu realisieren.



## Frequenzen tagestouristischer Hauptattraktionen, Destination St.Gallen-Bodensee, 2006-2017, Absolutzahlen

Fachstelle für Statistik Kanton St.Gallen, Statistik der tagestouristischen Hauptattraktionen

Attraktion	2006	2007	2008	2009	2010	2011	2012	2013	2014	2015	2016	2017
<b>Abenteuerland Walter Zoo</b>												
• Anzahl Einzeleintritte	170'000	175'000	175'000	190'000	195'000	218'000	222'000	198'000	220'000	200'600	203'505	225'015
<b>Bäderlandschaft Säntispark</b>												
• Anzahl Einzeleintritte	780'528	645'845	800'000	879'000	1'020'000	898'600	938'000	933'000	929'000	815'000	903'000	#####
<b>Bodensee Schifffahrtsbetriebe</b>												
• Anzahl Ausstiege in Rorschach	106'108	103'001	104'198	98'837	84'215	89'232	95'458	89'770	81'624	80'216	90'813	85'511
<b>Swiss Casinos St.Gallen</b>												
• Gästefrequenz	264'524	264'725	263'858	234'151	240'712	245'516	222'540	203'380	189'983	177'863	186'788	186'515
<b>Openair St.Gallen</b>												
• Tageseintritte	81'000	96'000	93'000	96'000	82'000	105'000	105'000	110'000	110'000	110'000	110'000	107'000
• Nachtschwärmer tickets		6'000	6'000	6'000	10'000	15'000	15'500	20'000	20'000	20'000	20'000	20'000
<b>Sanktgaller Festspiele</b>												
• Anzahl Besucher	15'777	10'305	12'893	12'352	11'996	14'271	9'832	11'421	10'712	11'030	9'097	9'058
<b>Stadtführungen St.Gallen</b>												
• Anzahl Teilnehmer an Stadtführungen u. -	34'000	34'300	38'500	36'500	34'700	31'000	34'000	29'600	32'000	35'000	26'600	27'216
• Anzahl Stadtführungen und -rundgänge	1'605	1'631	1'832	1'753	1'826	1'638	1'844	1'644	1'714	1'622	1'476	1'512
<b>Stadtsanktgaller Museen</b>												
• Anzahl verkaufte Einzeltickets (inkl. Museumscard)	135'591	106'460	108'099	95'676	104'035	131'457	133'627	112'209	111'117	95'912	133'028	148'747
<b>Stiftsbibliothek</b>												
• Anzahl Besucher	123'846	128'074	137'256	120'531	121'012	111'228	119'737	115'175	119'875	113'777	132'826	134'625

\* 2006 und 2007 ohne Gruppenführungen Historisches Museum  
 grau hinterlegte Zellen: keine Zahlen verfügbar



## Frequenzen tages touristischer Hauptattraktionen, Destination St.Gallen-Bodensee, 2006-2017, Veränderung zu Vorjahr in %

Fachstelle für Statistik Kanton St.Gallen, Statistik der tages touristischen Hauptattraktionen

Attraktion	2006	2007	2008	2009	2010	2011	2012	2013	2014	2015	2016
<b>Abenteuerland Walter Zoo</b>											
• Anzahl Einzeleintritte	0%	3%	0%	9%	3%	12%	2%	-11%	11%	-9%	1%
<b>Bäderlandschaft Säntispark</b>											
• Anzahl Einzeleintritte	-4%	-17%	24%	10%	16%	-12%	4%	-1%	0%	-12%	11%
<b>Bodensee Schifffahrtsbetriebe</b>											
• Anzahl Ausstiege in Rorschach	1%	-3%	1%	-5%	-15%	6%	7%	-6%	-9%	-2%	13%
<b>Swiss Casinos St.Gallen</b>											
• Gästefrequenz	4%	0%	0%	-11%	3%	2%	-9%	-9%	-7%	-6%	5%
<b>Openair St.Gallen</b>											
• Tageseintritte		19%	-3%	3%	-15%	28%	0%	5%	0%	0%	0%
• Nachtschwärmertickets			0%	0%	67%	50%	3%	29%	0%	0%	0%
<b>Sanktgaller Festspiele</b>											
• Anzahl Besucher		-35%	25%	-4%	-3%	19%	-31%	16%	-6%	3%	-18%
<b>Stadtführungen St.Gallen</b>											
• Anzahl Teilnehmer an Stadtführungen u. -		1%	12%	-5%	-5%	-11%	10%	-13%	8%	9%	-24%
• Anzahl Stadtführungen und -rundgänge		2%	12%	-4%	4%	-10%	13%	-11%	4%	-5%	-9%
<b>Stadtsanktgaller Museen</b>											
• Anzahl verkaufte Einzeltickets (inkl. Museumscard)		-21%	2%	-11%	9%	26%	2%	-16%	-1%	-14%	39%
<b>Stiftsbibliothek</b>											
• Anzahl Besucher	8%	3%	7%	-12%	0%	-8%	8%	-4%	4%	-5%	17%

\* 2006 und 2007 ohne Gruppenführungen Historisches Museum  
 grau hinterlegte Zellen: keine Zahlen verfügbar



im

2017

11%

17%

-6%

0%

-3%

0%

0%

2%

2%

12%

1%



## Frequenzen tages touristischer Hauptattraktionen, Destination St.Gallen-Bodensee, 2006-2017, indiziert (2006 = 100)

Fachstelle für Statistik Kanton St.Gallen, Statistik der tages touristischen Hauptattraktionen

Attraktion	2006	2007	2008	2009	2010	2011	2012	2013	2014	2015	2016
<b>Abenteuerland Walter Zoo</b>											
• Anzahl Einzeleintritte	100	103	103	112	115	128	131	116	129	118	120
<b>Bäderlandschaft Säntispark</b>											
• Anzahl Einzeleintritte	100	83	102	113	131	115	120	120	119	104	116
<b>Bodensee Schifffahrtsbetriebe</b>											
• Anzahl Ausstiege in Rorschach	100	97	98	93	79	84	90	85	77	76	86
<b>Swiss Casinos St.Gallen</b>											
• Gästefrequenz	100	100	100	89	91	93	84	77	72	67	71
<b>Openair St.Gallen</b>											
• Tageseintritte	100	119	115	119	101	130	130	136	136	136	136
• Nachtschwärmertickets*		40	40	40	67	100	103	133	133	133	133
<b>Sanktgaller Festspiele</b>											
• Anzahl Besucher	100	65	82	78	76	90	62	72	68	70	58
<b>Stadtführungen St.Gallen</b>											
• Anzahl Teilnehmer an Stadtführungen u. -rundgänge	100	101	113	107	102	91	100	87	94	103	78
• Anzahl Stadtführungen und -rundgänge	100	102	114	109	114	102	115	102	107	101	92
<b>Stadtsanktgaller Museen</b>											
• Anzahl verkaufte Einzeltickets (inkl. Museumscard)	100	79	80	71	77	97	99	83	82	71	98
<b>Stiftsbibliothek</b>											
• Anzahl Besucher	100	103	111	97	98	90	97	93	97	92	107

\* 2011 = 100 (keine Zahlen für das Jahr 2006 verfügbar und stark gewachsenes Angebot)

\*\* 2006 und 2007 ohne Gruppenführungen Historisches Museum

grau hinterlegte Zellen: keine Zahlen verfügbar



= 100

2017

132

136

81

71

132

133

57

80

94

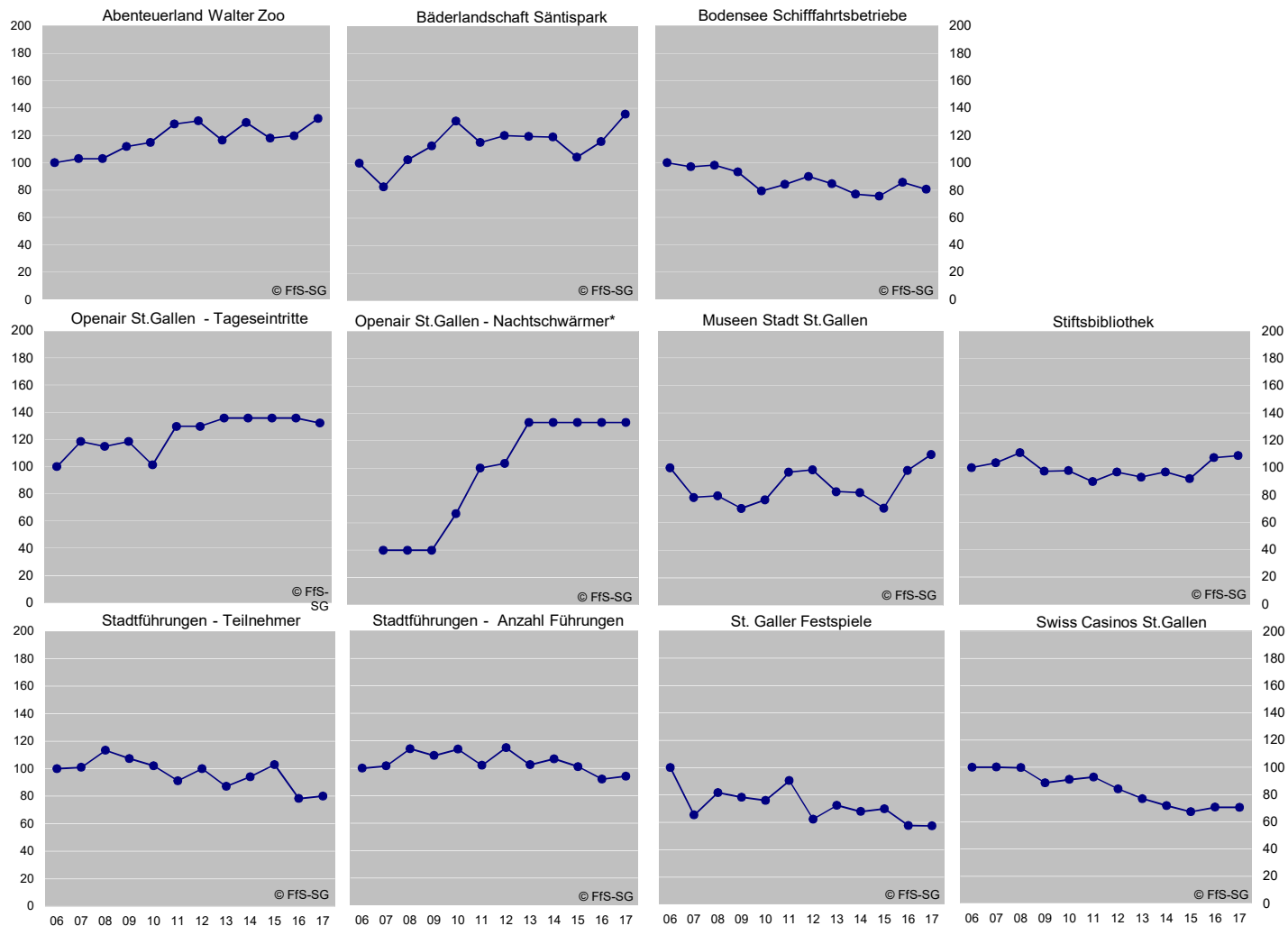
110

109



### Frequenzen tagestouristischer Hauptattraktionen, Destination St.Gallen-Bodensee, 2006-2017, indexiert (2006 = 100)

Fachstelle für Statistik Kanton St.Gallen, Statistik der tagestouristischen Hauptattraktionen





## Frequenzen tagestouristischer Hauptattraktionen, Destination St.Gallen-Bodensee, Zusatzinformationen zu den einzelnen Frequenzzahlen

Fachstelle für Statistik Kanton St.Gallen, Statistik der tagestouristischen Hauptattraktionen

Attraktion	Träger / Datenquelle	Indikator	Abgrenzung zwischen Attraktionen sowie Tagestourismus, Naherholung und Aufenthaltstourismus
Abenteuerland Walter Zoo	Abenteuerland Walter Zoo AG, Neuchlen 200, 9200 Gossau	• Anzahl Einzeleintritte	
Bäderlandschaft Säntispark	Säntispark, Wiesenbachstrasse 9, 9030 Abtwil	• Anzahl Einzeleintritte der • Bäderlandschaft	Angebot im Säntispark mit der höchsten tagestouristischen Ausstrahlung
Bodensee Schiffahrtsbetriebe	Schweiz, Bodensee-Schiffahrtsgesellschaft AG, Postfach, 8590 Romanshorn	• Anzahl Ausstiege in Rorschach	
Swiss Casinos St.Gallen	Grand Casino St.Gallen AG, St.Jakobstrasse 55, 9000 St.Gallen	• Gästefrequenz	
Openair St.Gallen	OpenAir St.Gallen, Zwinglistrasse 3, Postfach 532, 9001 St.Gallen	• Anzahl Tageseintritte, • Nachtschwärmertickets	Teils kein klassischer Tagestourismus, da mit Übernachtungem, u.a. auf dem Festivalgelände, verbunden.
Sanktgaller Festspiele	c/o Theater St.Gallen, Museumstrasse 24, 9004 St.Gallen	• Anzahl Besucher	
Stadtführungen St.Gallen	St.Gallen-Bodensee Tourismus, Bahnhofplatz 1a, 9001 St.Gallen	• Anzahl Stadtführungen und - rundgänge • Anzahl Teilnehmer	
Museen Stadt St.Gallen: Kunst-, Natur-, Historisches, Textilmuseum, Museum im Lagerhaus	diverse	• Anzahl verkaufte Einzeltickets (inkl. Museums-, Raiffeisencard)	Je nach Sonderausstellungen variierender Anteil an Tagestourismus, ausgleichender Effekt durch Bildung eines Gesamtwerts über alle Museen
Stiftsbibliothek	Stiftsbibliothek, Klosterhof 6d, 9000 St.Gallen	• Anzahl Besucher	