



## Frequenzen tagestouristischer Hauptattraktionen im Bereich Öffentlicher Verkehr und Schifffahrt, St.Galler Destinationen, 2006-2017

- Quelle:** Fachstelle für Statistik Kanton St.Gallen, Statistik der tagestouristischen Hauptattraktionen
- Tabellen:** [Frequenzen absolut](#) [Vorjahresveränderung Frequenzen](#)  
[Frequenzen indexiert](#) [Grafiken Frequenzen indexiert](#)
- Hinweise:** **Erhebung ist sistiert. Vorerst erfolgen keine weiteren Aktualisierungen.**  
Nachstehend finden Sie Informationen zur Konstruktion und Bedeutung der in dieser Datei verwendeten Indikatoren.
- Definition:** Frequenzzahlen ausgewählter Attraktionen auf dem Gebiet der vier St.Galler Destinationen Heidiland, St.Gallen-Bodensee, Toggenburg und Zürichsee, welche stark durch Tagestouristen frequentiert werden. Als Tagestourismus werden Privat- und Geschäftsreisen ohne Übernachtung verstanden, die über die gewohnte Umgebung der Reisenden hinaus führen. Der Tagestourismus grenzt sich somit von der Naherholung ab, die innerhalb der gewohnten Umgebung im Sinne nah gelegener und regelmässig besuchter Aufenthaltsorte stattfindet. Zusatzinformationen zu den einzelnen Frequenzzahlen finden sich im Tabellenblatt "Frequenzen Zusatzinformationen".
- Bedeutung:** Die Frequenzzahlen bieten Hinweise auf die Entwicklung des Tagestourismus am jeweiligen Standort. Bei der Interpretation der Ergebnisse ist aber zu beachten, dass die Frequenzen der Attraktionen auch die Nutzung durch Logiergäste sowie Naherholungssuchende umfassen können, im Bereich des ÖV zudem lokale Pendlerinnen und Pendler. Durch die Auswahl tagestourismustypischer Attraktionen und spezifischer Teilindikatoren wurde aber versucht, eine möglichst starke Fokussierung auf den Tagestourismus zu realisieren.



## Frequenzen tagestouristischer Hauptattraktionen im Bereich Öffentlicher Verkehr und Schifffahrt, St.Galler Destinationen, 2006-2017, Absolutzahlen

Fachstelle für Statistik Kanton St.Gallen, Statistik der tagestouristischen Hauptattraktionen

Attraktion	Destination												
		2006	2007	2008	2009	2010	2011	2012	2013	2014	2015	2016	2017
• Zeitraum**: Indikator													
<b>Bodensee Schifffahrtsbetriebe</b>	<b>SGBS</b>												
• Anzahl Ausstiege in Rorschach		106'108	103'001	104'198	98'837	81'338	89'232	95'458	89'770	81'624	80'216	90'813	85'511
<b>Postautolinie Nesslau-Buchs</b>	<b>TB</b>												
• Sommer: Anzahl Wochenend-Fahrgäste			100'676	107'764	108'004	107'094	125'500	116'073	121'394		153'863	154'420	148'157
• Winter: Anzahl Wochenend-Fahrgäste				92'582	123'464	101'080	96'695	119'054	120'261		152'527	140'339	128'516
<b>Schiffsbetrieb Walensee</b>	<b>FH</b>												
• Sommer: Anzahl verkaufte Fahrten		155'217	143'271	190'000	156'279	148'444	151'109	160'880	153'587	151'940	138'614	139'330	147'853
<b>Zürichsee Schifffahrt</b>	<b>RWZS</b>												
• Anzahl der Ausstiege in Rapperswil und Insel Ufnau		236'642	259'751	285'712	309'320	274'375	295'337	295'382	267'141	254'324	266'614	229'190	0

\* Destinationsabkürzungen: FH - Heidiland, SGBS - St.Gallen-Bodensee, TB - Toggenburg, RWZS - Zürichsee

\*\* Die Sommersaison umfasst Zahlen der Monate Juni bis November, die Wintersaison die Monate Dezember bis Mai und damit jeweils noch einen Monat des Vorjahres. Wird kein Zeitraum angegeben, so decken die Zahlen das Gesamtjahr bzw. die gesamte Betriebszeit der Attraktion ab.

grau hinterlegte Zellen: keine Zahlen verfügbar



## Frequenzen tagestouristischer Hauptattraktionen im Bereich Öffentlicher Verkehr und Schifffahrt, St.Galler Destinationen, 2006-2017, Veränderung zum Vorjahr in %

Fachstelle für Statistik Kanton St.Gallen, Statistik der tagestouristischen Hauptattraktionen

Attraktion	Destination	Veränderung zum Vorjahr in %											
		2006	2007	2008	2009	2010	2011	2012	2013	2014	2015	2016	2017
<b>Bodensee Schifffahrtsbetriebe</b>	<b>SGBS</b>												
• Zeitraum**: Indikator													
• Anzahl Ausstiege in Rorschach			-3%	1%	-5%	-18%	10%	7%	-6%	-9%	-2%	11%	7%
<b>Postautolinie Nesslau-Buchs</b>	<b>TB</b>												
• Sommer: Anzahl Wochenend-Fahrgäste				7%	0%	-1%	17%	-8%	5%				-4%
• Winter: Anzahl Wochenend-Fahrgäste					33%	-18%	-4%	23%	1%				-16%
<b>Schiffsbetrieb Walensee</b>	<b>FH</b>												
• Sommer: Anzahl verkaufte Fahrten			-8%	33%	-18%	-5%	2%	6%	-5%	-1%	-9%	-8%	7%
<b>Zürichsee Schifffahrt</b>	<b>RWZS</b>												
• Anzahl der Ausstiege in Rapperswil und Insel Ufnau			10%	10%	8%	-11%	8%	0%	-10%	-5%	5%	-10%	-100%

\* Destinationsabkürzungen: FH - Heidiland, SGBS - St.Gallen-Bodensee, TB - Toggenburg, RWZS - Zürichsee

\*\* Die Sommersaison umfasst Zahlen der Monate Juni bis November, die Wintersaison die Monate Dezember bis Mai und damit jeweils noch einen Monat des Vorjahres. Wird kein Zeitraum angegeben, so decken die Zahlen das Gesamtjahr bzw. die gesamte Betriebszeit der Attraktion ab.

grau hinterlegte Zellen: keine Zahlen verfügbar



## Frequenzen tagestouristischer Hauptattraktionen im Bereich Öffentlicher Verkehr und Schifffahrt, St.Galler Destinationen, 2006-2017, indexiert (2006 = 100)

Fachstelle für Statistik Kanton St.Gallen, Statistik der tagestouristischen Hauptattraktionen

Attraktion	Destination	2006	2007	2008	2009	2010	2011	2012	2013	2014	2015	2016	2017
• Zeitraum**: Indikator													
<b>Bodensee Schifffahrtsbetriebe</b>	<b>SGBS</b>												
• Anzahl Ausstiege in Rorschach		100	97	98	93	77	84	90	85	77	76	86	81
<b>Postautolinie Nesslau-Buchs</b>	<b>TB</b>												
• Sommer: Anzahl Wochenend-Fahrgäste***			100	107	107	106	125	115	121		153	153	147
• Winter: Anzahl Wochenend-Fahrgäste****				100	133	109	104	129	130		165	152	139
<b>Schiffsbetrieb Walensee</b>	<b>FH</b>												
• Sommer: Anzahl verkaufte Fahrten		100	92	122	101	96	97	104	99	98	89	90	95
<b>Zürichsee Schifffahrt</b>	<b>RWZS</b>												
• Anzahl der Ausstiege in Rapperswil und Insel Ufnau		100	110	121	131	116	125	125	113	107	113	97	0

\* Destinationsabkürzungen: FH - Heidiland, SGBS - St.Gallen-Bodensee, TB - Toggenburg, RWZS - Zürichsee

\*\* Die Sommersaison umfasst Zahlen der Monate Juni bis November, die Wintersaison die Monate Dezember bis Mai und damit jeweils noch einen Monat des Vorjahres. Wird kein Zeitraum angegeben, so decken die Zahlen das Gesamtjahr bzw. die gesamte Betriebszeit der Attraktion ab.

\*\*\* 2007 = 100 (da für das Jahr 2006 noch keine Zahlen verfügbar)

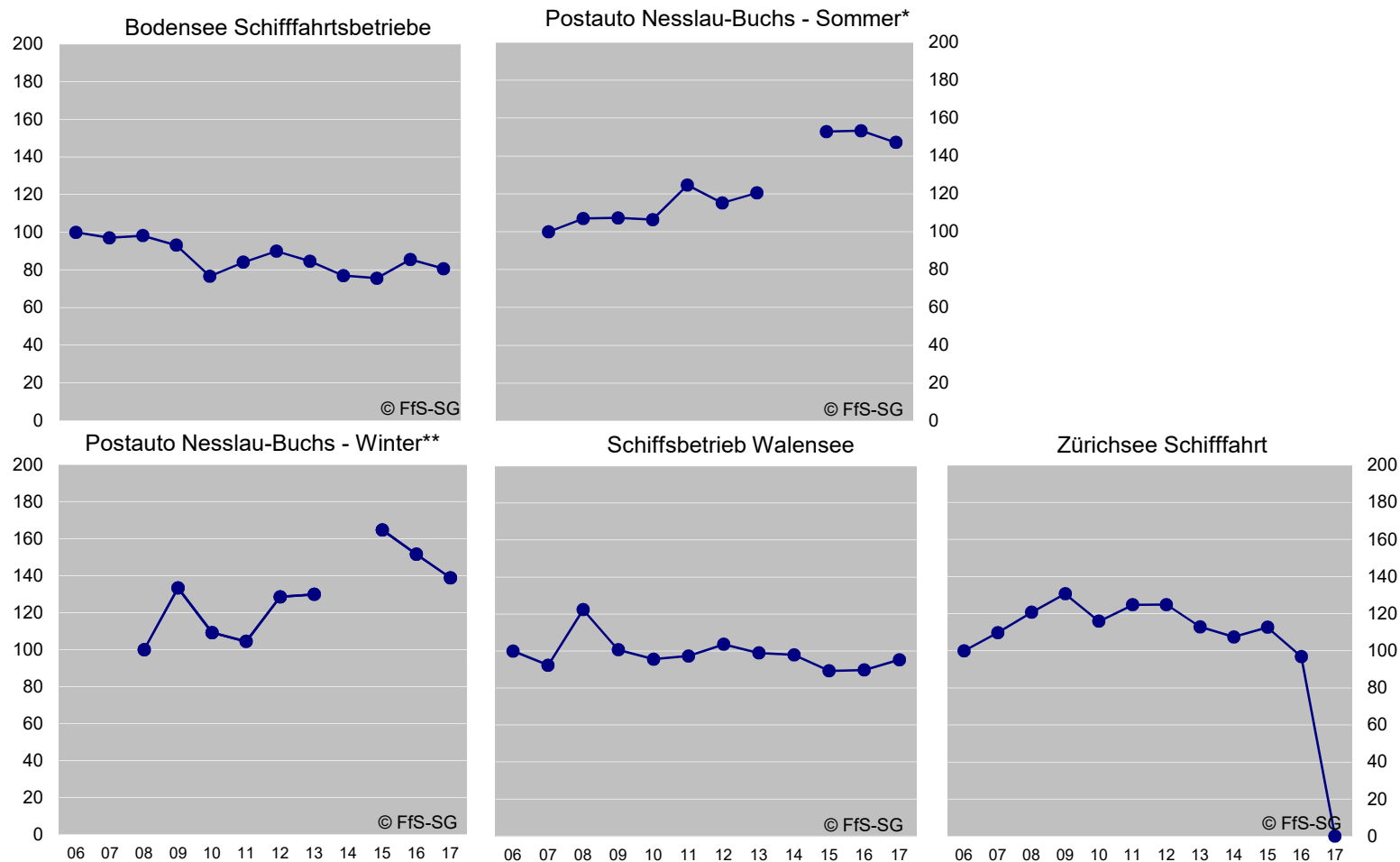
\*\*\*\* 2008 = 100 (da für die Jahre 2006/2007 noch keine Zahlen verfügbar)

grau hinterlegte Zellen: keine Zahlen verfügbar



## Frequenzen tagestouristischer Hauptattraktionen im Bereich Öffentlicher Verkehr und Schifffahrt, St.Galler Destinationen, 2006-2017, indexiert (2006 = 100)

Fachstelle für Statistik Kanton St.Gallen, Statistik der tagestouristischen Hauptattraktionen



\* 2007 = 100 (da für das Jahr 2006 noch keine Zahlen verfügbar)

\*\* 2008 = 100 (da für die Jahre 2006/2007 noch keine Zahlen verfügbar)



## Frequenzen tagestouristischer Hauptattraktionen im Bereich Öffentlicher Verkehr und Schifffahrt, St.Galler Destinationen, Zusatzinformationen zu den einzelnen Frequenzzahlen

Fachstelle für Statistik Kanton St.Gallen, Statistik der tagestouristischen Hauptattraktionen

Attraktion	Träger / Datenquelle	Zeitraum* / Indikator	Abgrenzung zwischen Attraktionen sowie Tagestourismus und Aufenthaltstourismus
Bodensee Schifffahrtsbetriebe	Strassenverkehrs- und Schifffahrtsamt, Kornhaus, 9401 Rorschach	<ul style="list-style-type: none"> <li>Anzahl Ausstiege in Rorschach</li> </ul>	
Postautolinie Nesslau-Buchs	PostAuto Region Ostschweiz 9001 St.Gallen	<ul style="list-style-type: none"> <li>Anzahl Wochenend-Fahrgäste auf der Linie Nesslau - Buchs</li> </ul>	an Wochenenden überwiegend von Tagesgästen frequentierte ÖV-Verbindung ins Obertoggenburg
Schiffsbetrieb Walensee	Schiffsbetrieb Walensee AG, Postfach 8877 Murg	<ul style="list-style-type: none"> <li><b>Sommer:</b> Anzahl verkaufte Fahrten bei Betreten der Schiffe</li> </ul>	verbesserte Abgrenzung durch Heidicard, die von Logiergästen genutzt wird
Zürichsee Schifffahrt	Zürichsee Schifffahrtsgesellschaft (ZSG), Postfach 624, 8038 Zürich	<ul style="list-style-type: none"> <li>Anzahl der Ausstiege in Rapperswil und Insel Ufnau</li> </ul>	stark durch Tageasausflügler frequentiert, Überschneidung v.a. mit Naherholung gegeben

\* Die Sommersaison umfasst Zahlen der Monate Juni bis November, die Wintersaison die Monate Dezember bis Mai und damit jeweils noch einen Monat des Vorjahres. Wird kein Zeitraum angegeben,