



## Frequenzen tagestouristischer Hauptattraktionen im Bereich Museen und Führungen, St.Galler Destinationen, 2006-2017

- Quelle:** Fachstelle für Statistik Kanton St.Gallen, Statistik der tagestouristischen Hauptattraktionen
- Tabellen:** [Frequenzen absolut](#) [Vorjahresveränderung Frequenzen](#)  
[Frequenzen indexiert](#) [Grafiken Frequenzen indexiert](#)
- Hinweise:** Geplante nächste Aktualisierung mit den Zahlen 2018: April 2019  
Nachstehend finden Sie Informationen zur Konstruktion und Bedeutung der in dieser Datei verwendeten Indikatoren.
- Definition:** Frequenzzahlen ausgewählter Attraktionen auf dem Gebiet der vier St.Galler Destinationen Heidiland, St.Gallen-Bodensee, Toggenburg und Zürichsee, welche stark durch Tagestouristen frequentiert werden. Als Tagestourismus werden Privat- und Geschäftsreisen ohne Übernachtung verstanden, die über die gewohnte Umgebung der Reisenden hinaus führen. Der Tagestourismus grenzt sich somit von der Naherholung ab, die innerhalb der gewohnten Umgebung im Sinne nah gelegener und regelmässig besuchter Aufenthaltsorte stattfindet. Zusatzinformationen zu den einzelnen Frequenzzahlen finden sich im Tabellenblatt "Frequenzen Zusatzinformationen".
- Bedeutung:** Die Frequenzzahlen bieten Hinweise auf die Entwicklung des Tagestourismus am jeweiligen Standort. Bei der Interpretation der Ergebnisse ist aber zu beachten, dass die Frequenzen der Attraktionen auch die Nutzung durch Logiergäste sowie Naherholungssuchende umfassen können, im Bereich des ÖV zudem lokale Pendlerinnen und Pendler. Durch die Auswahl tagestourismustypischer Attraktionen und spezifischer Teilindikatoren wurde aber versucht, eine möglichst starke Fokussierung auf den Tagestourismus zu realisieren.



## Frequenzen tagestouristischer Hauptattraktionen im Bereich Museen und Führungen, St.Galler Destinationen, 2006-2017, Absolutzahlen

Fachstelle für Statistik Kanton St.Gallen, Statistik der tagestouristischen Hauptattraktionen

Attraktion	Destination	2006	2007	2008	2009	2010	2011	2012	2013	2014	2015	2016	2017
• Zeitraum**: Indikator													
<b>Klangwelt</b>	<b>TB</b>												
• Sommer: Anzahl geführte Gruppen		26	21	20	35	15	14	6	17	9	10	9	6
• Sommer: Anzahl Teilnehmer der		437	350	345	422	285	347	103	366	176	215	168	91
<b>Polenmuseum</b>	<b>RWZS</b>												
• Anzahl Einzeleintritte		8'236	9'880	9'661	10'095	9'695	8'044	8'706	7'003	9'100	8'280	9'000	8'750
<b>Sauriermuseum</b>	<b>RWZS</b>												
• Anzahl Eintritte Total		74'240	85'066	84'848	81'795	88'296	80'703	93'269	86'328	73'448	76'569	87'210	98'299
<b>Stadtführungen Rapperswil</b>	<b>RWZS</b>												
• Anzahl geführte Gruppen		436	538	504	516	574	672	597	579	614	616	527	521
<b>Stadtführungen St.Gallen</b>	<b>SGBS</b>												
• Anzahl Teilnehmer öffentliche		34'000	34'300	38'500	36'500	34'700	31'000	34'000	29'600	32'000	35'000	26'600	27'216
• Anzahl Gruppenführungen		1'605	1'631	1'832	1'753	1'826	1'638	1'844	1'644	1'714	1'622	1'476	1'512
<b>Stadtsanktgaller Museen</b>	<b>SGBS</b>												
• Anzahl verkaufte Einzeltickets		135'591	106'460	108'099	95'676	104'035	131'457	130'193	112'209	111'117	95'912	133'028	148'747
<b>Stiftsbibliothek</b>	<b>SGBS</b>												
• Anzahl Besucher		123'846	128'074	137'256	120'531	121'012	111'228	119'737	115'175	119'875	113'777	132'826	134'625

\* Destinationsabkürzungen: FH - Heidiland, SGBS - St.Gallen-Bodensee, TB - Toggenburg, RWZS - Zürichsee

\*\* Die Sommersaison umfasst Daten der Monate Juni bis November. Wird kein Zeitraum angegeben, so decken die Daten das Gesamtjahr bzw. die gesamte Betriebszeit der Attraktion ab.  
 grau hinterlegte Zellen: keine Zahlen verfügbar



## Frequenzen tagestouristischer Hauptattraktionen im Bereich Museen und Führungen, St.Galler Destinationen, 2006-2017, Veränderung zum Vorjahr in %

Fachstelle für Statistik Kanton St.Gallen, Statistik der tagestouristischen Hauptattraktionen

Attraktion	Destination	2006	2007	2008	2009	2010	2011	2012	2013	2014	2015	2016	2017
• Zeitraum**: Indikator													
<b>Klangwelt</b>	<b>TB</b>												
• Sommer: Anzahl geführte Gruppen			-19%	-5%	75%	-57%	-7%	-57%	183%	-47%	11%	-10%	-33%
• Sommer: Anzahl Teilnehmer der			-20%	-1%	22%	-32%	22%	-70%	255%	-52%	22%	-22%	-46%
<b>Polenmuseum</b>	<b>RWZS</b>												
• Anzahl Einzeleintritte			20%	-2%	4%	-4%	-17%	8%	-20%	30%	-9%	9%	-3%
<b>Sauriermuseum</b>	<b>RWZS</b>												
• Anzahl Eintritte Total			15%	0%	-4%	8%	-9%	16%	-7%	-15%	4%	14%	13%
<b>Stadtführungen Rapperswil</b>	<b>RWZS</b>												
• Anzahl geführte Gruppen			23%	-6%	2%	11%	17%	-11%	-3%	6%	0%	-14%	-1%
<b>Stadtführungen St.Gallen</b>	<b>SGBS</b>												
• Anzahl Teilnehmer öffentliche			1%	12%	-5%	-5%	-11%	10%	-13%	8%	9%	-24%	2%
• Anzahl Gruppenführungen			2%	12%	-4%	4%	-10%	13%	-11%	4%	-5%	-9%	2%
<b>Stadtsanktgaller Museen</b>	<b>SGBS</b>												
• Anzahl verkaufte Einzeltickets			-21%	2%	-11%	9%	26%	-1%	-14%	-1%	-14%	39%	12%
<b>Stiftsbibliothek</b>	<b>SGBS</b>												
• Anzahl Besucher			3%	7%	-12%	0%	-8%	8%	-4%	4%	-5%	17%	1%

\* Destinationsabkürzungen: FH - Heidiland, SGBS - St.Gallen-Bodensee, TB - Toggenburg, RWZS - Zürichsee

\*\* Die Sommersaison umfasst Daten der Monate Juni bis November. Wird kein Zeitraum angegeben, so decken die Daten das Gesamtjahr bzw. die gesamte Betriebszeit der Attraktion ab.  
 grau hinterlegte Zellen: keine Zahlen verfügbar



## Frequenzen tagestouristischer Hauptattraktionen im Bereich Museen und Führungen, St.Galler Destinationen, 2006-2017, indexiert (2006 = 100)

Fachstelle für Statistik Kanton St.Gallen, Statistik der tagestouristischen Hauptattraktionen

Attraktion	Destination	2006	2007	2008	2009	2010	2011	2012	2013	2014	2015	2016	2017
• Zeitraum**: Indikator													
<b>Klangwelt</b>	<b>TB</b>												
• Sommer: Anzahl geführte Gruppen		100	81	77	135	58	54	23	65	35	38	35	23
• Sommer: Anzahl Teilnehmer der		100	80	79	97	65	79	24	84	40	49	38	21
<b>Polenmuseum</b>	<b>RWZS</b>												
• Anzahl Einzeleintritte		100	120	117	123	118	98	106	85	110	101	109	106
<b>Sauriermuseum</b>	<b>RWZS</b>												
• Anzahl Eintritte Total		100	115	114	110	119	109	126	116	99	103	117	132
<b>Stadtführungen Rapperswil</b>	<b>RWZS</b>												
• Anzahl geführte Gruppen		100	123	116	118	132	154	137	133	141	141	121	119
<b>Stadtführungen St.Gallen</b>	<b>SGBS</b>												
• Anzahl Teilnehmer öffentliche		100	101	113	107	102	91	100	87	94	103	78	80
• Anzahl Gruppenführungen		100	102	114	109	114	102	115	102	107	101	92	94
<b>Stadtsanktgaller Museen</b>	<b>SGBS</b>												
• Anzahl verkaufte Einzeltickets		100	79	80	71	77	97	96	83	82	71	98	110
<b>Stiftsbibliothek</b>	<b>SGBS</b>												
• Anzahl Besucher		100	103	111	97	98	90	97	93	97	92	107	109

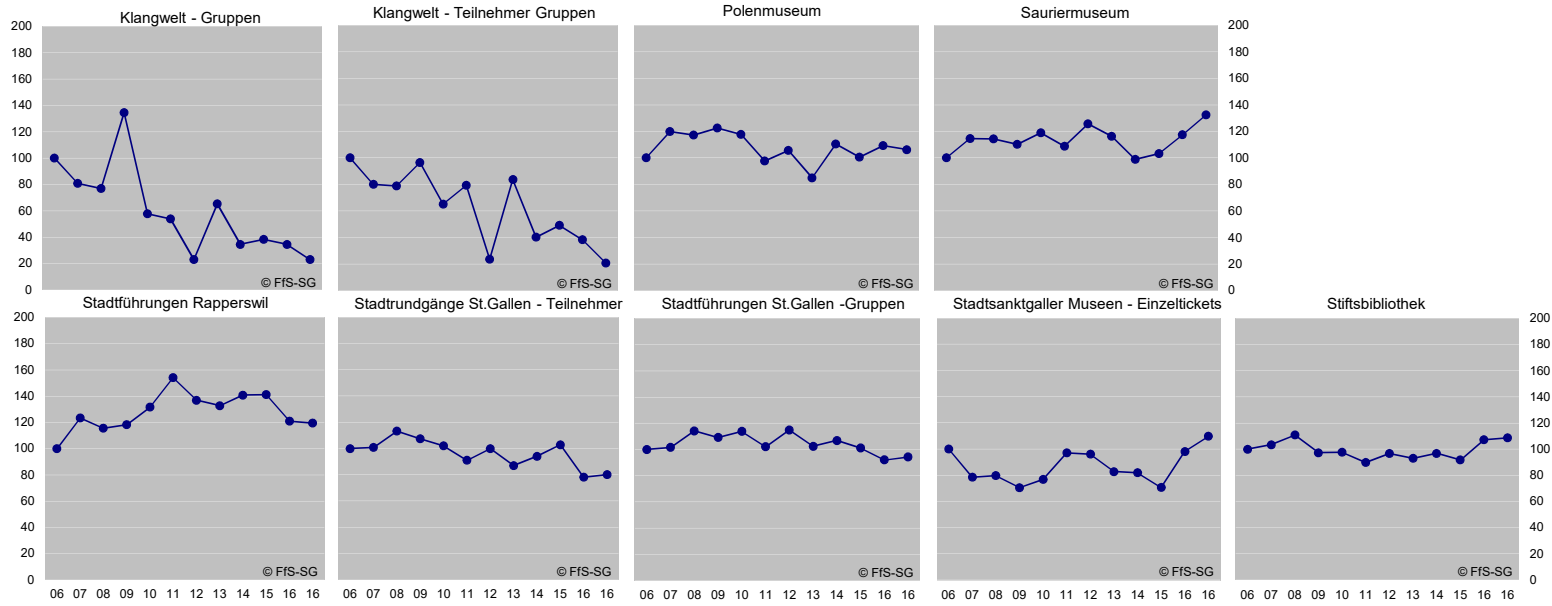
\* Destinationsabkürzungen: FH - Heidiland, SGBS - St.Gallen-Bodensee, TB - Toggenburg, RWZS - Zürichsee

\*\* Die Sommersaison umfasst Daten der Monate Juni bis November. Wird kein Zeitraum angegeben, so decken die Daten das Gesamtjahr bzw. die gesamte Betriebszeit der Attraktion ab.  
 grau hinterlegte Zellen: keine Zahlen verfügbar



### Frequenzen tagestouristischer Hauptattraktionen im Bereich Museen und Führungen, St.Galler Destinationen, 2006-2017, indexiert (2006 = 100)

Fachstelle für Statistik Kanton St.Gallen, Statistik der tagestouristischen Hauptattraktionen





## Frequenzen tages touristischer Hauptattraktionen im Bereich Museen und Führungen, St.Galler Destinationen, Zusatzinformationen zu den einzelnen Frequenzzahlen

Fachstelle für Statistik Kanton St.Gallen, Statistik der tages touristischen Hauptattraktionen

Attraktion	Träger / Datenquelle	Zeitraum* / Indikator	Abgrenzung zwischen Attraktionen sowie Tagestourismus und Aufenthaltstourismus
Klangweg	KlangWelt Toggenburg / Kurverein Alt St. Johann-Unterwasser 9657 Unterwasser	<ul style="list-style-type: none"> <li>• Sommer: Anzahl geführte Gruppen</li> <li>• Sommer: Anzahl Teilnehmer der geführten Gruppen</li> </ul>	erfahrungsgemäss sehr hoher Anteil der Tagestouristen an den geführten Gruppen
Polenmuseum	Polenmuseum, Postfach 1251, 8640 Rapperswil	<ul style="list-style-type: none"> <li>• Anzahl Einzeleintritte</li> </ul>	
Sauriermuseum Aathal	Sauriermuseum Aathal, Zürichstr. 202, 8607 Aathal	<ul style="list-style-type: none"> <li>• Anzahl Eintritte total</li> </ul>	Überschneidung v.a. mit Naherholung gegeben
Stadtführungen Rapperswil	Tourist Information, Fischmarktplatz 1, Postfach 1006, 8640 Rapperswil	<ul style="list-style-type: none"> <li>• Anzahl Gruppenführungen</li> </ul>	
Stadtführungen St.Gallen	St.Gallen-Bodensee Tourismus, Bahnhofplatz 1a, 9001 St.Gallen	<ul style="list-style-type: none"> <li>• Anzahl Teilnehmer an öffentlichen Gruppenführungen</li> <li>• Anzahl Gruppenführungen</li> </ul>	
Museen Stadt St.Gallen: Kunst-, Natur-, Historisches, Textilmuseum, Museum im Lagerhaus	diverse	<ul style="list-style-type: none"> <li>• Anzahl verkaufte Einzeltickets (inkl. Museums-, Raiffeisencard)</li> <li>• Anzahl Gruppenführungen</li> </ul>	Je nach Sonderausstellungen variierender Anteil an Tagestourismus, ausgleichender Effekt durch Bildung eines Gesamtwerts über alle Museen
Stiftsbibliothek	Stiftsbibliothek, Klosterhof 6d, 9000 St.Gallen	<ul style="list-style-type: none"> <li>• Anzahl Besucher</li> </ul>	

\* Die Sommersaison umfasst Daten der Monate Juni bis November. Wird kein Zeitraum angegeben, so decken die Daten das Gesamtjahr bzw. die gesamte Betriebszeit der Attraktion ab.