



Frequenzen tagestouristischer Hauptattraktionen im Bereich Events, St.Galler Destinationen, 2006-2017

- Quelle:** Fachstelle für Statistik Kanton St.Gallen, Statistik der tagestouristischen Hauptattraktionen
- Tabellen:** [Frequenzen absolut](#) [Vorjahresveränderung Frequenzen](#)
[Frequenzen indexiert](#) [Grafiken Frequenzen indexiert](#)
- Hinweise:** Geplante nächste Aktualisierung mit den Zahlen 2018: April 2019
Nachstehend finden Sie Informationen zur Konstruktion und Bedeutung der in dieser Datei verwendeten Indikatoren.
- Definition:** Frequenzzahlen ausgewählter Attraktionen auf dem Gebiet der vier St.Galler Destinationen Heidiland, St.Gallen-Bodensee, Toggenburg und Zürichsee, welche stark durch Tagestouristen frequentiert werden. Als Tagestourismus werden Privat- und Geschäftsreisen ohne Übernachtung verstanden, die über die gewohnte Umgebung der Reisenden hinaus führen. Der Tagestourismus grenzt sich somit von der Naherholung ab, die innerhalb der gewohnten Umgebung im Sinne nah gelegener und regelmässig besuchter Aufenthaltsorte stattfindet. Zusatzinformationen zu den einzelnen Frequenzzahlen finden sich im Tabellenblatt "Frequenzen Zusatzinformationen".
- Bedeutung:** Die Frequenzzahlen bieten Hinweise auf die Entwicklung des Tagestourismus am jeweiligen Standort. Bei der Interpretation der Ergebnisse ist aber zu beachten, dass die Frequenzen der Attraktionen auch die Nutzung durch Logiergäste sowie Naherholungssuchende umfassen können, im Bereich des ÖV zudem lokale Pendlerinnen und Pendler. Durch die Auswahl tagestourismustypischer Attraktionen und spezifischer Teilindikatoren wurde aber versucht, eine möglichst starke Fokussierung auf den Tagestourismus zu realisieren.



Frequenzen tagestouristischer Hauptattraktionen im Bereich Events, St.Galler Destinationen, 2006-2017, Absolutzahlen

Fachstelle für Statistik Kanton St.Gallen, Statistik der tagestouristischen Hauptattraktionen

Attraktion	Destination*	Jahr											
		2006	2007	2008	2009	2010	2011	2012	2013	2014	2015	2016	2017
NaturStimmen Festival	TB												
• Zeitraum: Indikator													
• Anzahl Eintritte (Zweijähriger)		3'796		4'979		6'100		5'100		5'926		5'700	
Openair St.Gallen	SGBS												
• Tageseintritte		81'000	96'000	93'000	96'000	82'000	105'000	105'000	110'000	110'000	110'000	110'000	107'000
• Nachtschwärmer tickets			6'000	6'000	6'000	10'000	15'000	15'500	20'000	20'000	20'000	20'000	20'000
Rivella Family Contest	TB												
• Anzahl regionsexterne Teilnehmer		833	802	667	837	713	920	601	807	528	674	1'081	1'193
Sanktgaller Festspiele	SGBS												
• Anzahl Besucher		15'777	10'305	12'893	12'352	11'996	14'271	9'832	11'421	10'712	11'030	9'097	9'058
SlowUp Zürichsee	RWZS												
• Anzahl Teilnehmer (Schätzung)		45'000	55'000	45'000	45'000	15'000	35'000	30'000	34'000	34'000	26'000	32'000	34'000

* Destinationsabkürzungen: FH - Heildland, SGBS - St.Gallen-Bodensee, TB - Toggenburg, RWZS - Zürichsee
 grau hinterlegte Zellen: keine Zahlen verfügbar



Frequenzen tagestouristischer Hauptattraktionen im Bereich Events, St.Galler Destinationen, 2006-2017, Veränderung zum Vorjahr in %

Fachstelle für Statistik Kanton St.Gallen, Statistik der tagestouristischen Hauptattraktionen

Attraktion	Destination*	2006-2017											
		2006	2007	2008	2009	2010	2011	2012	2013	2014	2015	2016	2017
NaturStimmen Festival	TB												
• Zeitraum: Indikator													
• Anzahl Eintritte (Zweijähriger)				31%		23%		-16%		16%		-4%	
Openair St.Gallen	SGBS												
• Tageseintritte			19%	-3%	3%	-15%	28%	0%	5%	0%	0%	0%	-3%
• Nachtschwärmertickets				0%	0%	67%	50%	3%	29%	0%	0%	0%	0%
Rivella Family Contest	TB												
• Anzahl regionsexterne Teilnehmer			-4%	-17%	25%	-15%	29%	-35%	34%	-35%	28%	60%	10%
Sanktgaller Festspiele	SGBS												
• Anzahl Besucher			-35%	25%	-4%	-3%	19%	-31%	16%	-6%	3%	-18%	0%
SlowUp Zürichsee	RWZS												
• Anzahl Teilnehmer (Schätzung)			22%	-18%	0%	-67%	133%	-14%	13%	0%	-24%	23%	6%

* Destinationsabkürzungen: FH - Heidiland, SGBS - St.Gallen-Bodensee, TB - Toggenburg, RWZS - Zürichsee
 grau hinterlegte Zellen: keine Zahlen verfügbar



Frequenzen tagestouristischer Hauptattraktionen im Bereich Events, St.Galler Destinationen, 2006-2017, indexiert (2006 = 100)

Fachstelle für Statistik Kanton St.Gallen, Statistik der tagestouristischen Hauptattraktionen

Attraktion	Destination*	2006-2017											
		2006	2007	2008	2009	2010	2011	2012	2013	2014	2015	2016	2017
NaturStimmen Festival	TB												
• Zeitraum: Indikator													
• Anzahl Eintritte (Zweijähriger)		100		131		161		134		156		150	
Openair St.Gallen	SGBS												
• Tageseintritte		100	119	115	119	101	130	130	136	136	136	136	132
• Nachtschwärmerickets**			40	40	40	67	100	103	133	133	133	133	133
Rivella Family Contest	TB												
• Anzahl regionsexterne Teilnehmer		100	96	80	100	86	110	72	97	63	81	130	143
Sanktgaller Festspiele	SGBS												
• Anzahl Besucher		100	65	82	78	76	90	62	72	68	70	58	57
SlowUp Zürichsee	RWZS												
• Anzahl Teilnehmer (Schätzung)		100	122	100	100	33	78	67	76	76	58	71	76

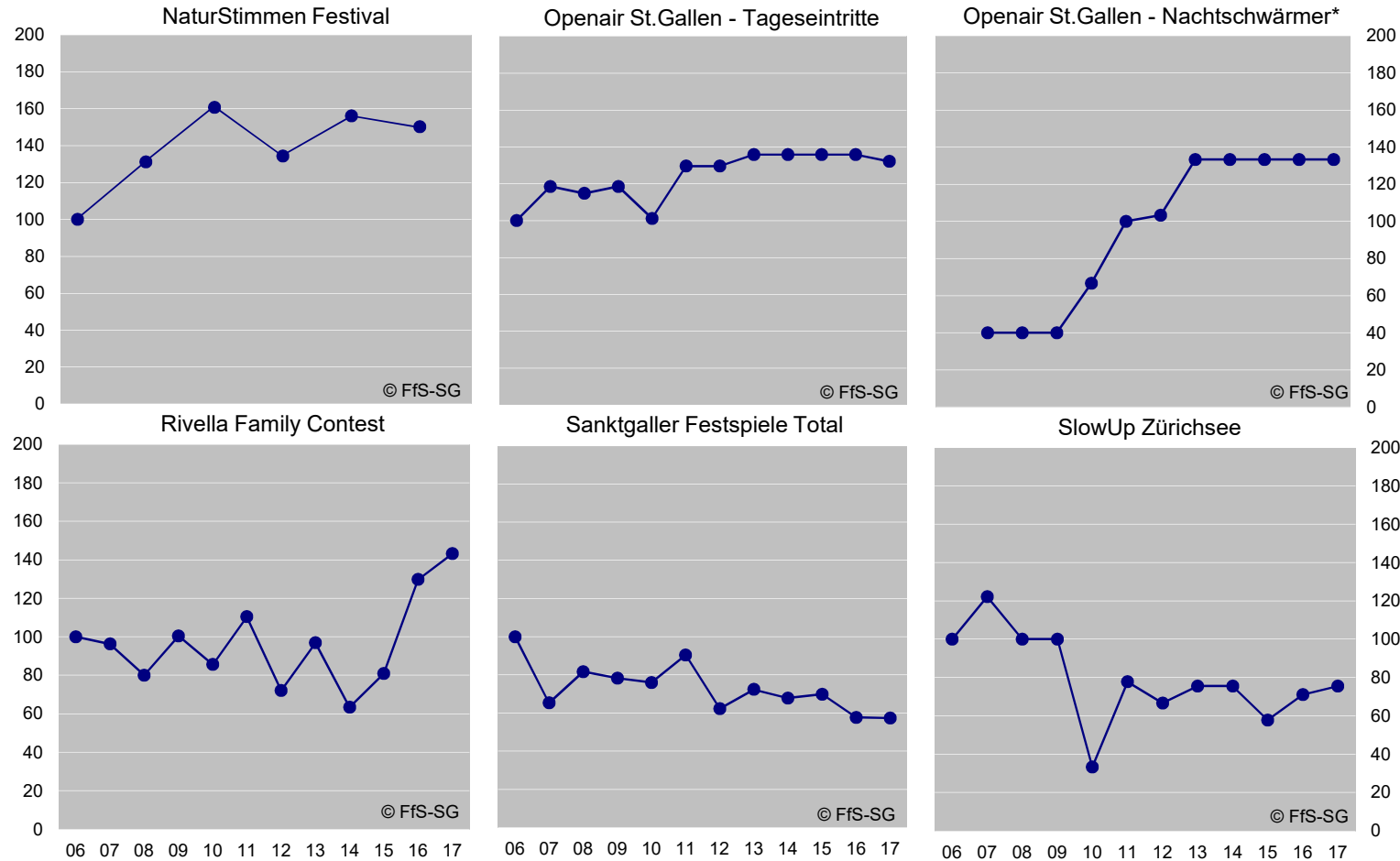
* Destinationsabkürzungen: FH - Heildland, SGBS - St.Gallen-Bodensee, TB - Toggenburg, RWZS - Zürichsee

** 2011 = 100 (keine Zahlen für das Jahr 2006 verfügbar und stark gewachsenes Angebot)



Frequenzen tagestouristischer Hauptattraktionen im Bereich Events, St.Galler Destinationen, 2006-2017, indexiert (2006 = 100)

Fachstelle für Statistik Kanton St.Gallen, Statistik der tagestouristischen Hauptattraktionen





Frequenzen tagestouristischer Hauptattraktionen im Bereich Events, St.Galler Destinationen, Zusatzinformationen zu den einzelnen Frequenzzahlen

Fachstelle für Statistik Kanton St.Gallen, Statistik der tagestouristischen Hauptattraktionen

Attraktion	Träger / Datenquelle	Indikator	Abgrenzung zwischen Attraktionen sowie Tagestourismus und Aufenthaltstourismus
NaturStimmen Festival	KlangWelt Toggenburg / Kurverein Alt St. Johann-Unterwasser 9657 Unterwasser	<ul style="list-style-type: none"> Anzahl Eintritte (ohne Dauerkarten und Pauschalangebote) 	Durch Ausklammern der Dauerkarten und Pauschalangebote gute Abgrenzung der Tagesgäste von Logiergästen und Einheimischen
Openair St.Gallen	OpenAir St.Gallen, Zwinglistrasse 3, Postfach 532, 9001 St.Gallen	<ul style="list-style-type: none"> Anzahl Tageseintritte, Nachtschwärmetickets 	Teils kein klassischer Tagestourismus, da mit Übernachtungem, u.a. auf dem Festivalgelände, verbunden.
Rivella Family Contest	Wildhaus Tourismus, Hauptstrasse, 9658 Wildhaus	<ul style="list-style-type: none"> Anzahl regionsextreme Teilnehmer (Filterung über Postleitzahl) 	Eintagesevent, bei dem durch Filterung über Postleitzahlen hohe Zielgenauigkeit bezüglich Tagesgäste erreicht werden kann
Sanktgaller Festspiele	c/o Theater St.Gallen, Museumstrasse 24, 9004 St.Gallen	<ul style="list-style-type: none"> Anzahl Besucher Anzahl Besucher aus dem Fernbereich (ohne PLZ 9xxx und 85xx) 	ab 2007 durch Auswertung der Reservationen nach Postleitzahlen verbesserte Abgrenzung des Tagestourismus, der definitionsgemäss aus dem Fernbereich kommt
SlowUp Zürichsee	slowUp Zürichsee, Rapperswil Zürichsee Tourismus, 8640 Rapperswil	<ul style="list-style-type: none"> Anzahl Teilnehmer (Schätzung) 	Überschneidung v.a. mit Naherholung gegeben