

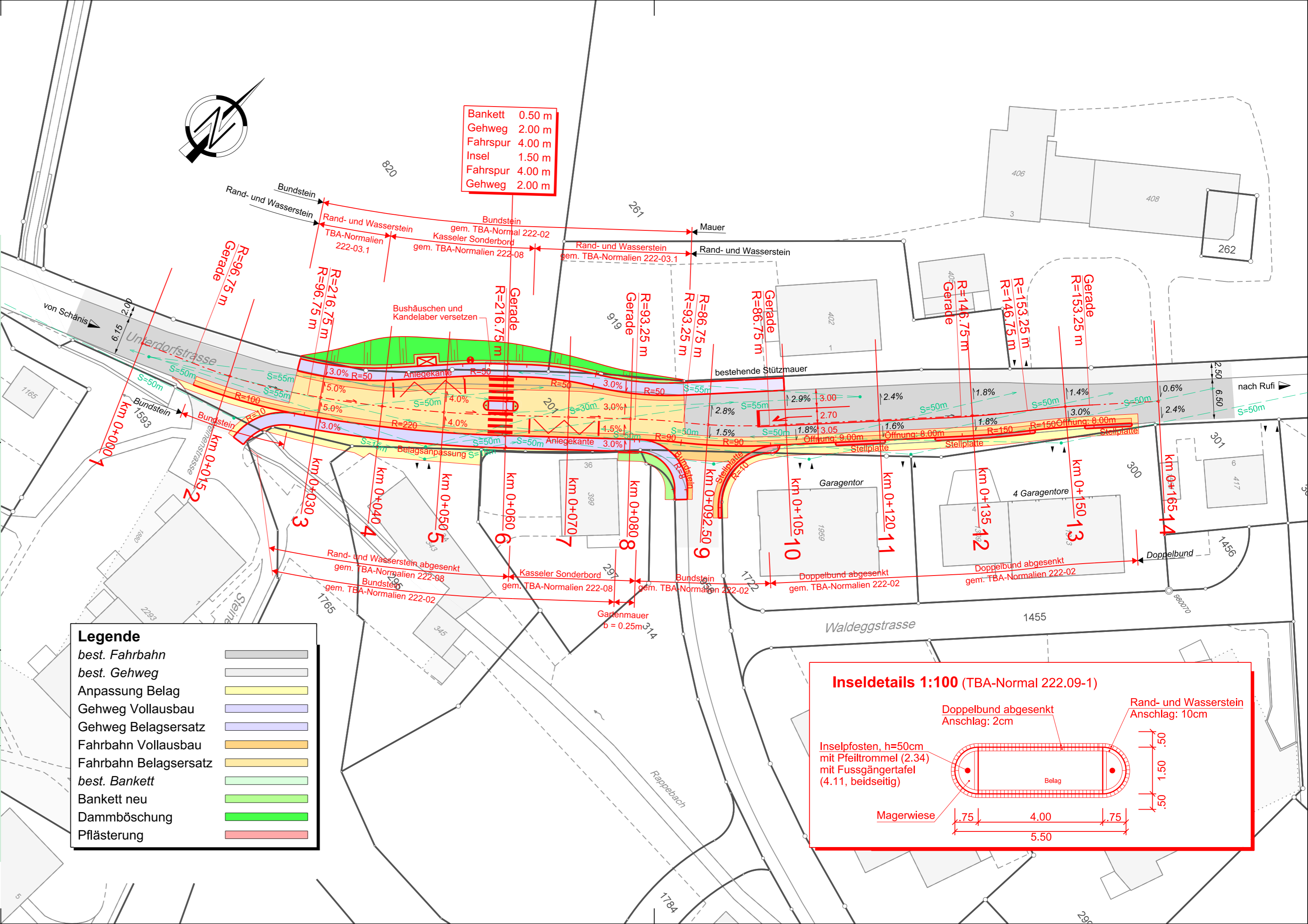


Kantonsstrasse **Nr. 17, Amden - Uznach - Rapperswil-Jona**
 RMS-Kilometer **12.520 - 12.650**
 Gemeinde **Schänis**
 Bauobjekt **Einfahrt Chastlistrassen, Mittelinsel**
 Plan, Massstab **Situation 1:500**

Projektverfasser **Tiefbauamt Kanton St.Gallen
Strassen- und Kunstbauten
Strassenbau Neuhaus
Tunnelstrasse 1
8732 Neuhaus**
 T 058 229 95 95
 www.tiefbau.sg.ch

Genehmigungsvermerk **gem. TBA-Normen 222-02**

Plan	03.04	Format	30 x 63 cm		
RMS	B44.3.017.0	Fläche	0.19 m ²		
Mm					
FinV					
Vorstudie	Entwurf	Gezeichnet	Geprüft	Datum	
Vorprojekt	Hub	PFM	ScP	September 2018	
Bauprojekt	ApG	ScP	ApG	Juni 2019	
Genehmigungs- / Auflageprojekt					
Ausschreibung					
Ausführungsprojekt					
Dok. des ausgeführten Werks					



Bankett 0.50 m
 Gehweg 2.00 m
 Fahrspur 4.00 m
 Insel 1.50 m
 Fahrspur 4.00 m
 Gehweg 2.00 m

Legende

- best. Fahrbahn
- best. Gehweg
- Anpassung Belag
- Gehweg Vollausbau
- Gehweg Belagsersatz
- Fahrbahn Vollausbau
- Fahrbahn Belagsersatz
- best. Bankett
- Bankett neu
- Dammböschung
- Pflästerung

