



Normalien

Kunstbauten

Inhalt

Genehmigt:

Werkleitungen

K 151-101 Kandelaber auf Brücken November 2012

Abdichtung, Beläge und Entwässerung

K 172-100 Übersicht Anwendung Dezember 2023

K 172-101 Anschluss Randbord Dezember 2023

K 172-102 Einlaufschacht beim Randbord Dezember 2023

K 172-103 Übergang Fahrbahn - Gehweg Dezember 2023

K 172-104 Übergang Fahrbahn - Gehweg mit Einlaufschacht Dezember 2023

K 172-105 Übergang Fahrbahn - Gehweg (FBÜ, ohne Schächte) Dezember 2023

K 172-106 Sekundärentwässerung beim Randbord (Walzasphalt) Dezember 2023

K 172-107 Übergang Bauwerk - Schleppplatte ohne Fahrbahnübergang Dezember 2023

Ortbetonbau

K 241-101 Randbord 35cm (Instandsetzung) Dezember 2013

K 241-102 Randbord 50cm Dezember 2023

K 241-103 Randbord 50cm (Ausnahmefall Unterschreitung Freibord) November 2012

K 241-111 Leitmauer 80cm Dezember 2013

K 241-112 Leitmauer 115cm Dezember 2013

K 241-121 Übergang Bauwerk - Schleppplatte ohne Fahrbahnübergang Dezember 2023



Tiefbauamt

Normalien

Kunstbauten

Inhalt

Genehmigt:

Ortbetonbau (Fortsetzung)

K 241-122a	Fugenübergang beim Randbord (bituminöser Fahrbahnübergang)	November 2012
K 241-122b	Fugenübergang beim Randbord (Polymerbeton-Fahrbahnübergang)	November 2012
K 241-123a	Fugenübergang bei Leitmauern (bituminöser Fahrbahnübergang)	November 2012
K 241-123.1a	Fugenübergang bei Leitmauern (bituminöser Fahrbahnübergang)	Dezember 2009
K 241-123b	Fugenübergang bei Leitmauern (Polymerbeton - Fahrbahnübergang)	November 2015
K 241-123.1b	Fugenübergang bei Leitmauern (Polymerbeton - Fahrbahnübergang)	Dezember 2009
K 241-131	Lager Sockel	August 2006
K 241-131.1	Bewehrung	August 2006
K 241-141	Ersatz Kragplatte, Randbord, Leitmauern, Brüstungen	Dezember 2018
K 241-151a	Hohlkasten, Einstiegöffnung (70 / 70)	Dezember 2009
K 241-151b	Hohlkasten, Einstiegöffnung (80 / 120)	Dezember 2009
K 241-152	Widerlagertüre	Dezember 2019
K 241-153	Messbolzen	November 2012
K 241-161	Böschungspflästerung	November 2015

Lager und Fahrbahnübergänge

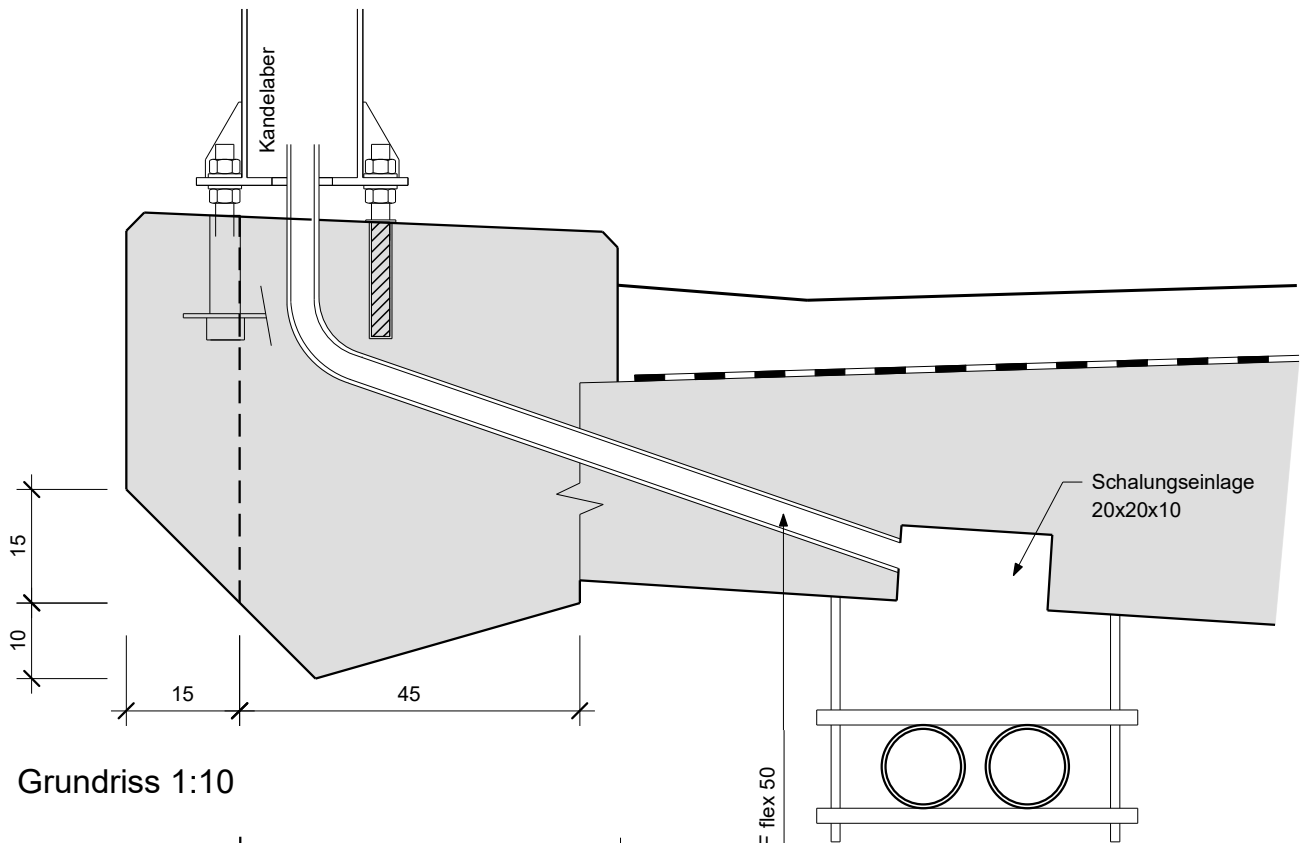
K 244-101	bituminöser Fahrbahnübergang bei Widerlagerbank	Dezember 2023
-----------	---	---------------

Leitschranken / Geländer

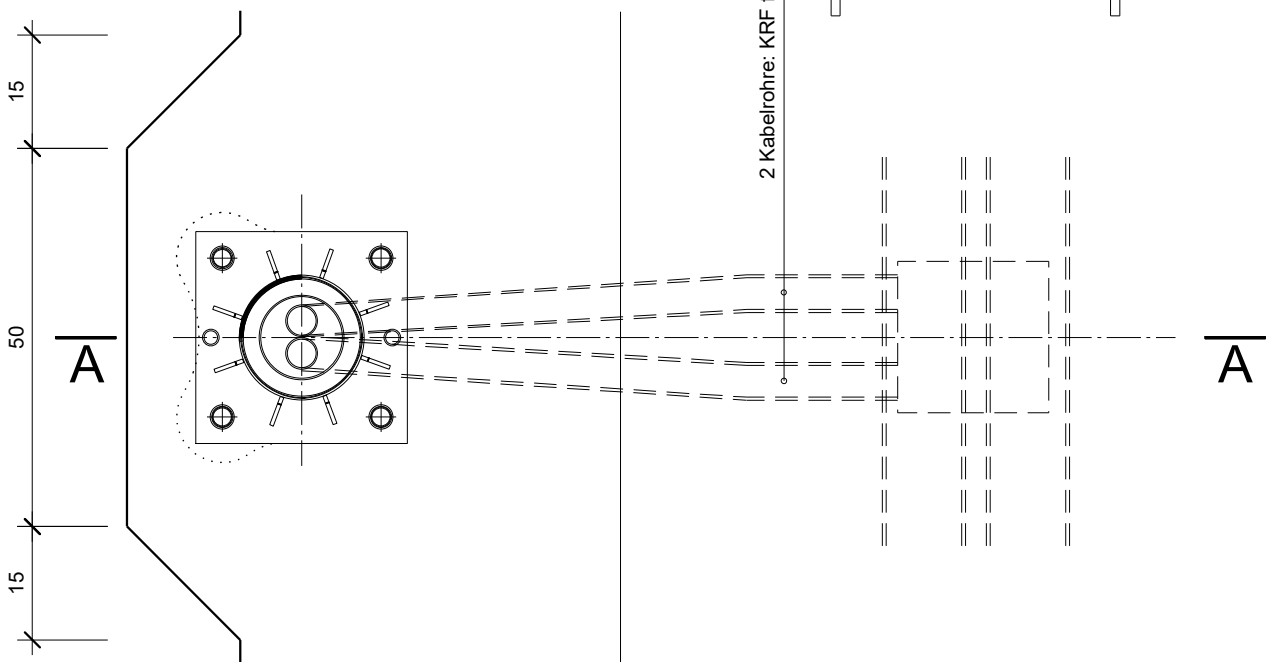
Siehe Register "Leitschranken / Geländer"

Detail für Kandelaber auf Brücken

Schnitt A-A 1:10



Grundriss 1:10





Tiefbauamt

Normalien Abdichtung, Beläge + Entwässerung K172-100

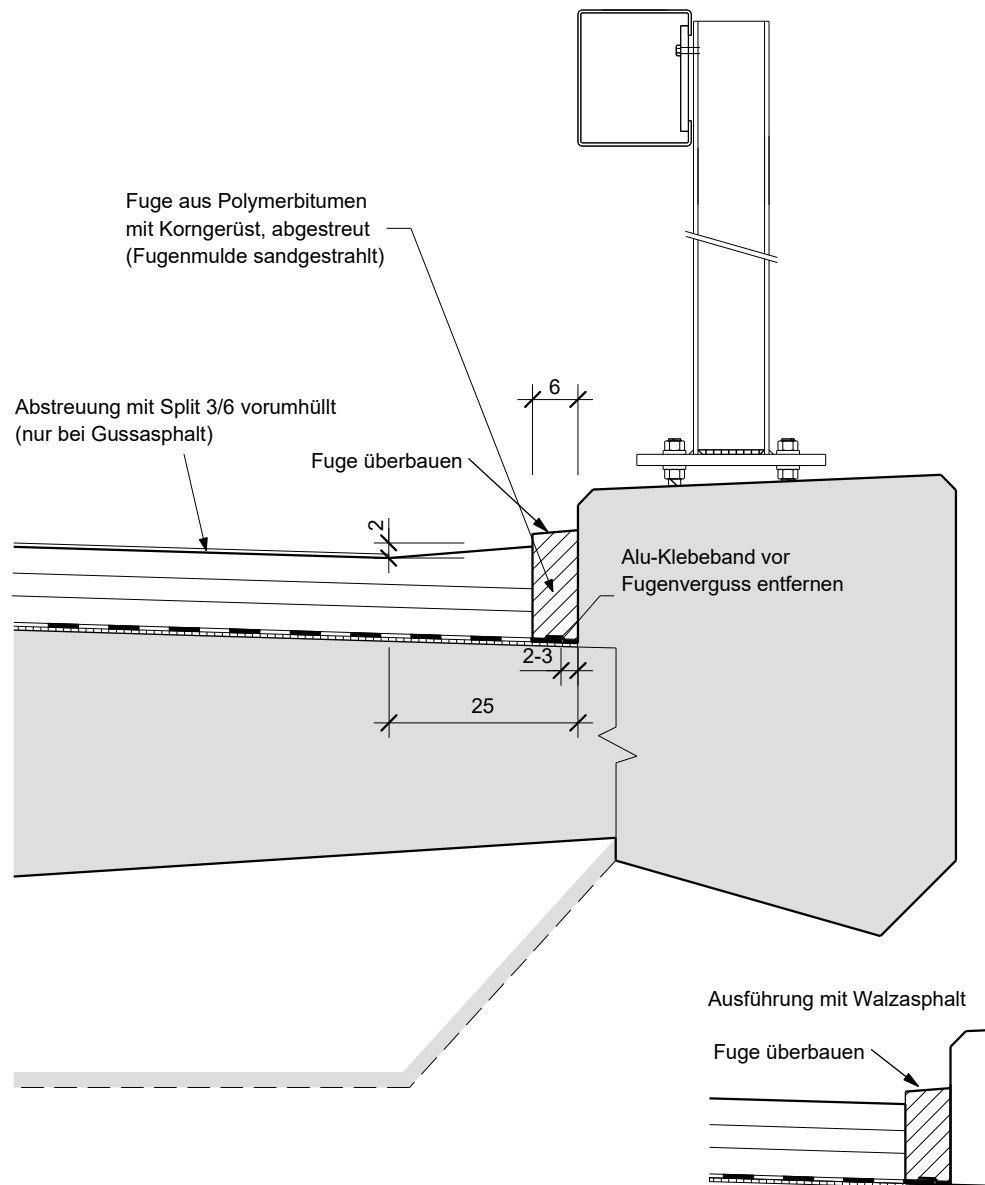
Übersicht Anwendung

Entwässerung	Belagsart			
	Gussasphalt		Walzasphalt	
	ohne Gehweg	mit Gehweg	ohne Gehweg	mit Gehweg
ohne Schacht (~30 m) ohne FBÜ	172-101	172-103	172-101	172-103
mit Schächte ohne FBÜ	172-102	172-104	172-102	172-104
Schächte und FBÜ	172-102	172-104	---	---

 nur bei hinreichendem Wasserabfluss zulässig (in Rücksprache mit TBA)

Anschluss Randbord

Schnitt 1:10



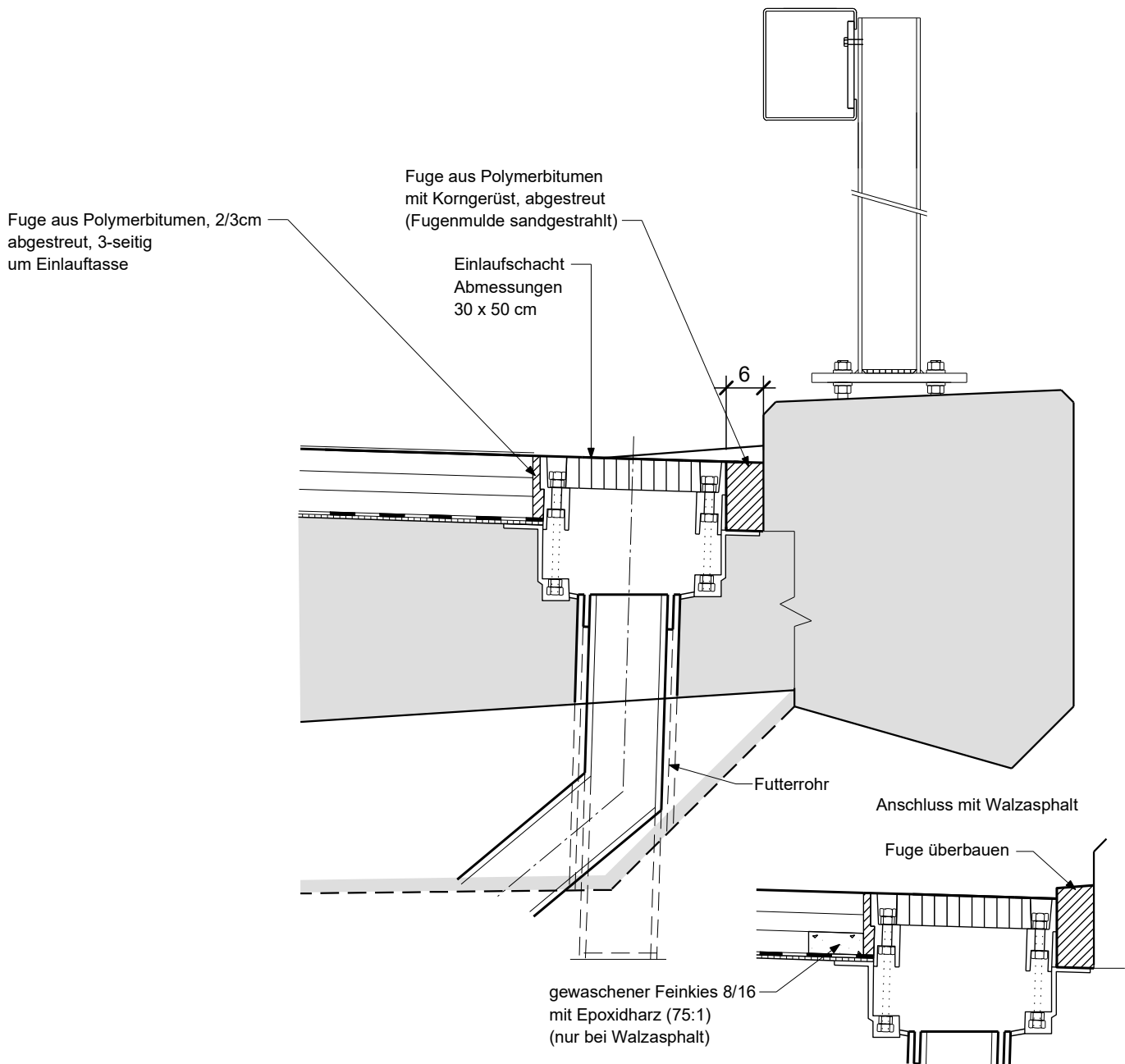
Grundaufbau Gussasphalt: *	
Deckschicht MA 11H, PmB mit Trinidad-Zusatz	35 mm
Tragschicht MA 11H, PmB	30 mm
Schutzschicht MA 11H, PmB	35 mm
PBD Abdichtung (Schutzschichtverträglich)	5 mm
Haftvermittler (in Absprache Versiegelung)	

Grundaufbau Walzasphalt: *	
Deckschicht	30 mm
Binderschicht AC B 11 S, B 50/70	35 mm
Schutzschicht MA 11H, PmB	35 mm
PBD Abdichtung (Schutzschichtverträglich)	5 mm
Haftvermittler (in Absprache Versiegelung)	

* Walzasphalt nur bei hinreichendem Wasserabfluss zulässig

Einlaufschacht beim Randbord

Schnitt 1:10



Grundaufbau Gussasphalt: *	
Abstreung mit Split 3/6 vorumhüllt	
Deckschicht MA 11H, PmB mit Trinidad-Zusatz	35 mm
Tragschicht MA 11H, PmB	30 mm
Schutzschicht MA 11H, PmB	35 mm
PBD Abdichtung (Schutzschichtverträglich)	5 mm
Haftvermittler (in Absprache Versiegelung)	

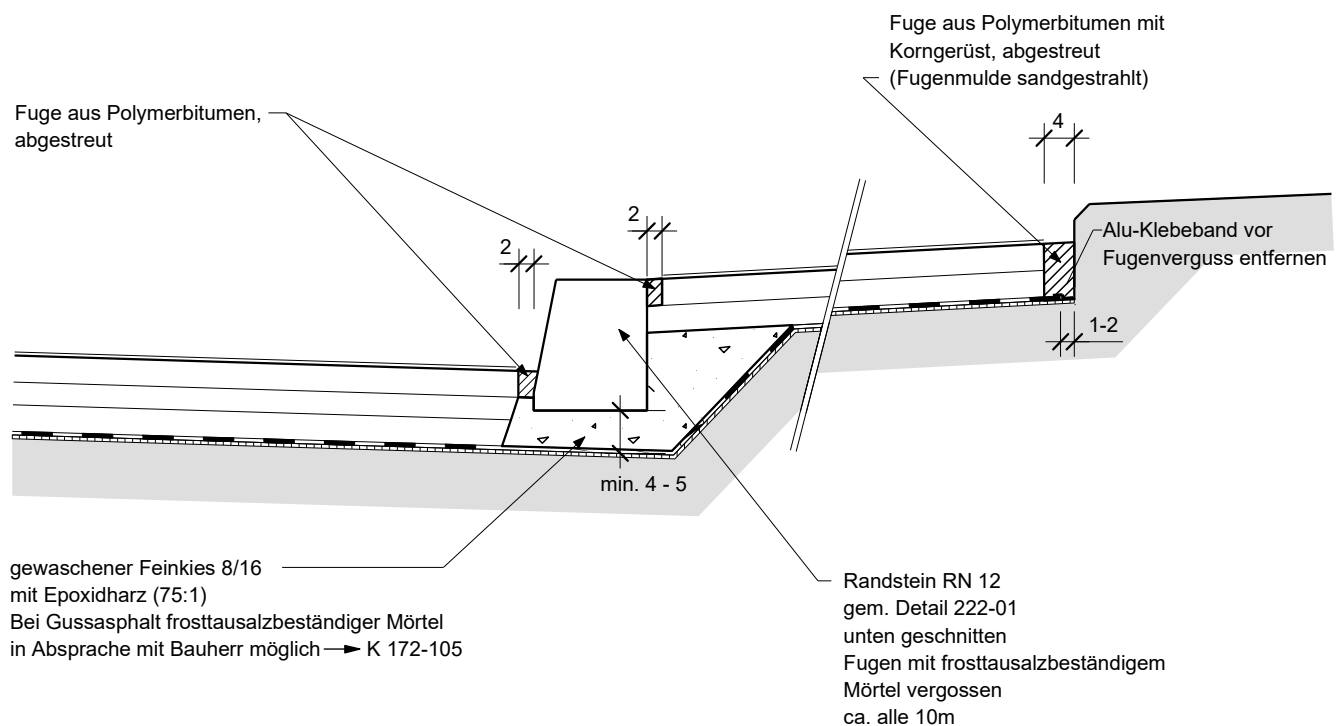
Grundaufbau Walzasphalt: *	
Deckschicht	30 mm
Binderschicht AC B 11 S, B50/70	35 mm
Schutzschicht MA 11H, PmB	35 mm
PBD Abdichtung (Schutzschichtverträglich)	5 mm
Haftvermittler (in Absprache Versiegelung)	

*Walzasphalt nur bei hinreichendem Wasserabfluss zulässig

Normalien Abdichtung, Belag+Entwässerung K 172-103

Übergang Fahrbahn- Gehweg

Schnitt 1:10



Fahrbahn

Grundaufbau Walzasphalt: *	
Deckschicht	30 mm
Binderschicht AC B 11 S, B 50/70	35 mm
Schutzschicht MA 11H, PmB	35 mm
PBD Abdichtung (Schutzschichtverträglich)	5 mm
Haftvermittler (in Absprache Versiegelung)	

Grundaufbau Gussasphalt:	
Abstreuerung mit Split 3/6 vorumhüllt	
Deckschicht MA 11H, PmB mit Trinidad-Zusatz	35 mm
Tragschicht MA 11H, PmB	30 mm
Schutzschicht MA 11H, PmB	35 mm
PBD Abdichtung (Schutzschichtverträglich)	5 mm
Haftvermittler (in Absprache Versiegelung)	

Gehweg

Grundaufbau Walzasphalt: *	
Deckschicht	30 mm
Schutzschicht MA 11H, PmB	40 mm
PBD Abdichtung (Schutzschichtverträglich)	5 mm
Haftvermittler (in Absprache Versiegelung)	

Grundaufbau Gussasphalt:	
Abstreuerung mit Split 3/6 vorumhüllt	
Deckschicht MA 11H, PmB mit Trinidad-Zusatz	35 mm
Schutzschicht MA 11H, PmB	35 mm
PBD Abdichtung (Schutzschichtverträglich)	5 mm
Haftvermittler (in Absprache Versiegelung)	

*Walzasphalt nur bei hinreichendem Wasserabfluss zulässig

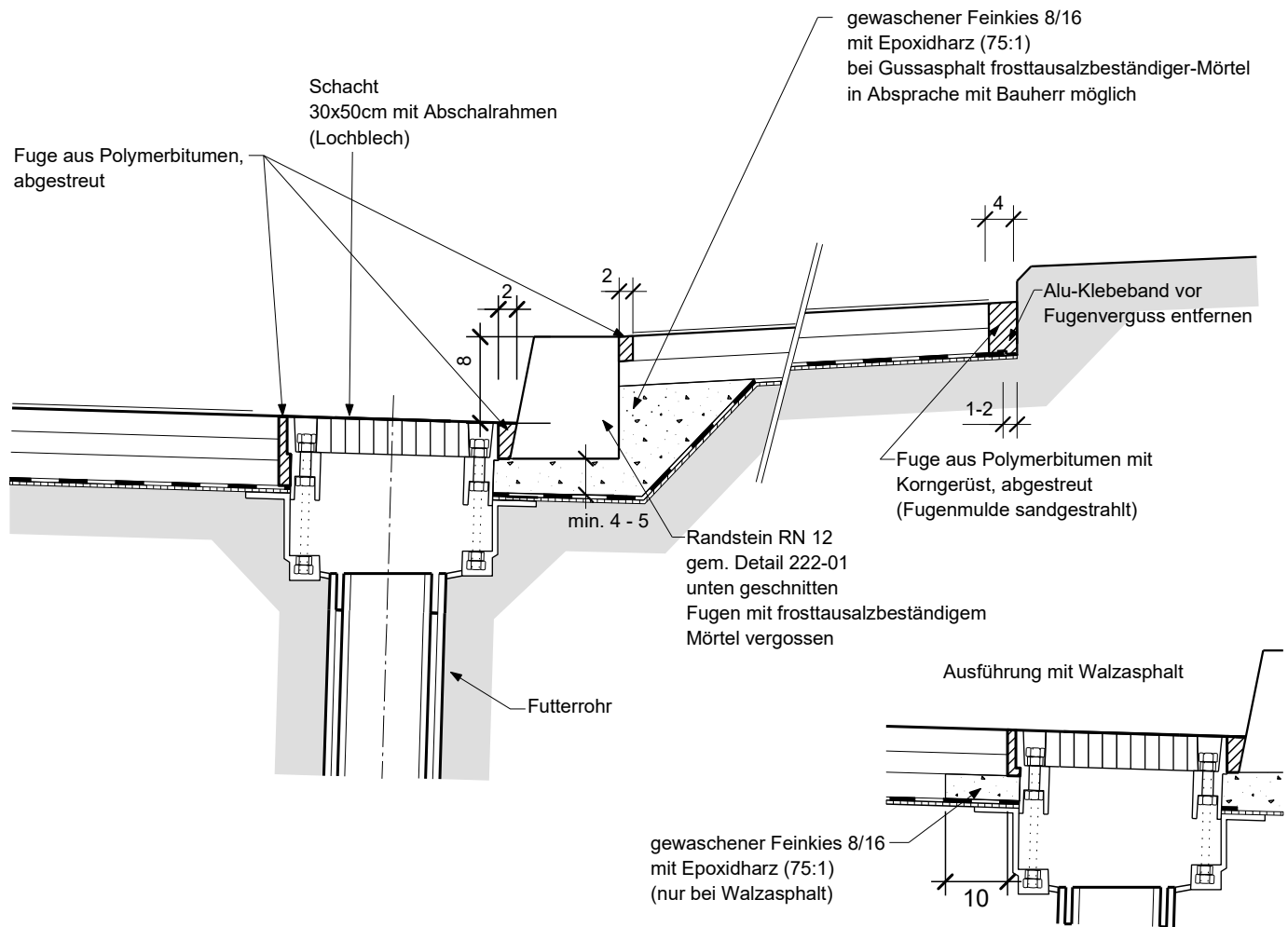


Tiefbauamt

Normalien Abdichtung, Belag+Entwässerung K 172-104

Übergang Fahrbahn- Gehweg mit Einlaufschacht

Schnitt 1:10



Fahrbahn

Grundaufbau Walzasphalt: *	
Deckschicht	30 mm
Binderschicht AC B 11 S, B 50/70	35 mm
Schutzschicht MA 11H, PmB	35 mm
PBD Abdichtung (Schutzschichtverträglich)	5 mm
Haftvermittler (in Absprache Versiegelung)	

Grundaufbau Gussasphalt:	
Abstreuerung mit Split 3/6 vorumhüllt	
Deckschicht MA 11H, PmB mit Trinidad-Zusatz	35 mm
Tragschicht MA 11H, PmB	30 mm
Schutzschicht MA 11H, PmB	35 mm
PBD Abdichtung (Schutzschichtverträglich)	5 mm
Haftvermittler (in Absprache Versiegelung)	

Gehweg

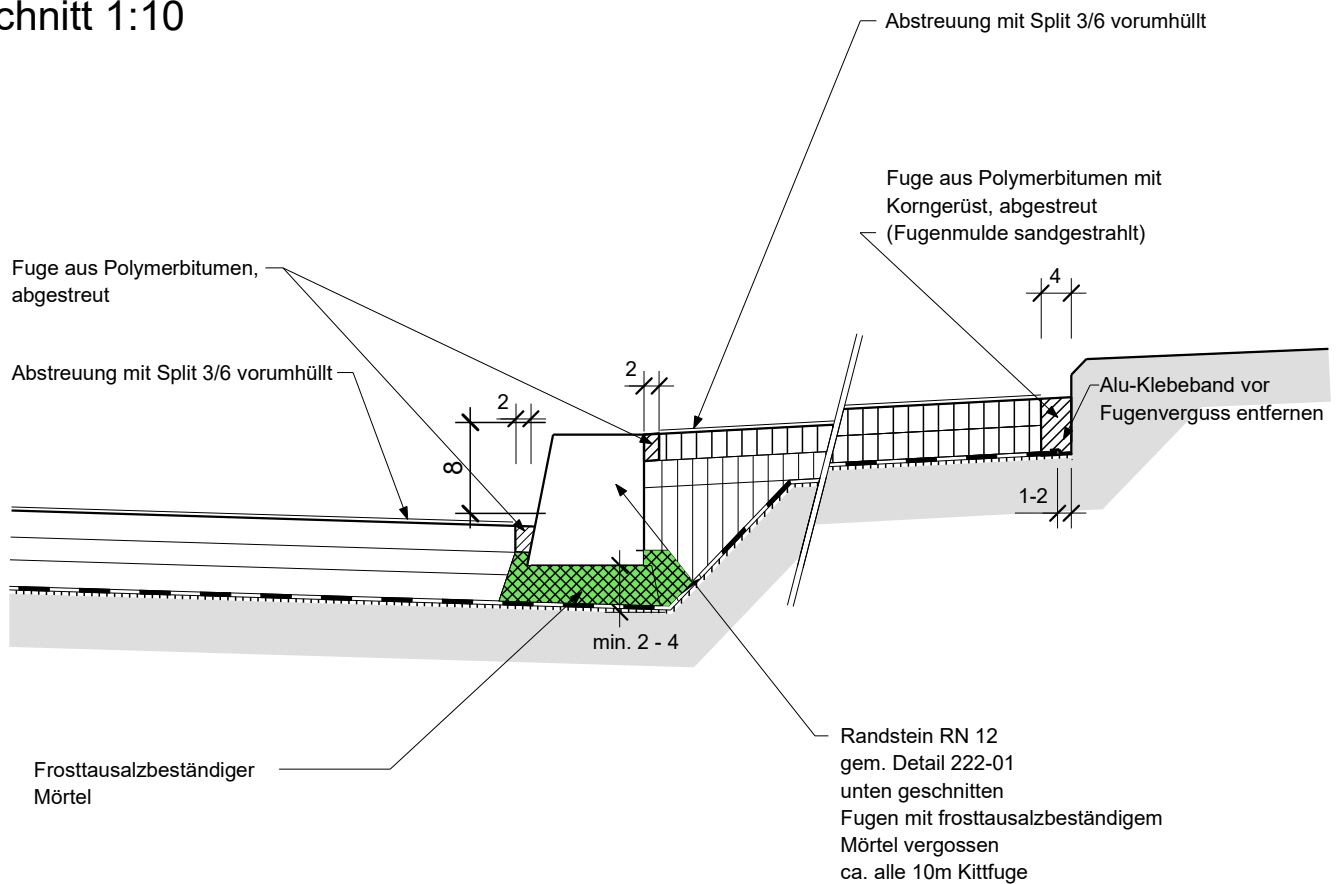
Grundaufbau Walzasphalt: *	
Deckschicht	30 mm
Schutzschicht MA 11H, PmB	40 mm
PBD Abdichtung (Schutzschichtverträglich)	5 mm
Haftvermittler (in Absprache Versiegelung)	

Grundaufbau Gussasphalt:	
Abstreuerung mit Split 3/6 vorumhüllt	
Deckschicht MA 11H, PmB mit Trinidad-Zusatz	35 mm
Schutzschicht MA 11H, PmB	35 mm
PBD Abdichtung (Schutzschichtverträglich)	5 mm
Haftvermittler (in Absprache Versiegelung)	

* Walzasphalt nur bei hinreichendem Wasserabfluss zulässig

Übergang Fahrbahn- Gehweg (FBÜ ohne Schächte)

Schnitt 1:10



Fahrbahn

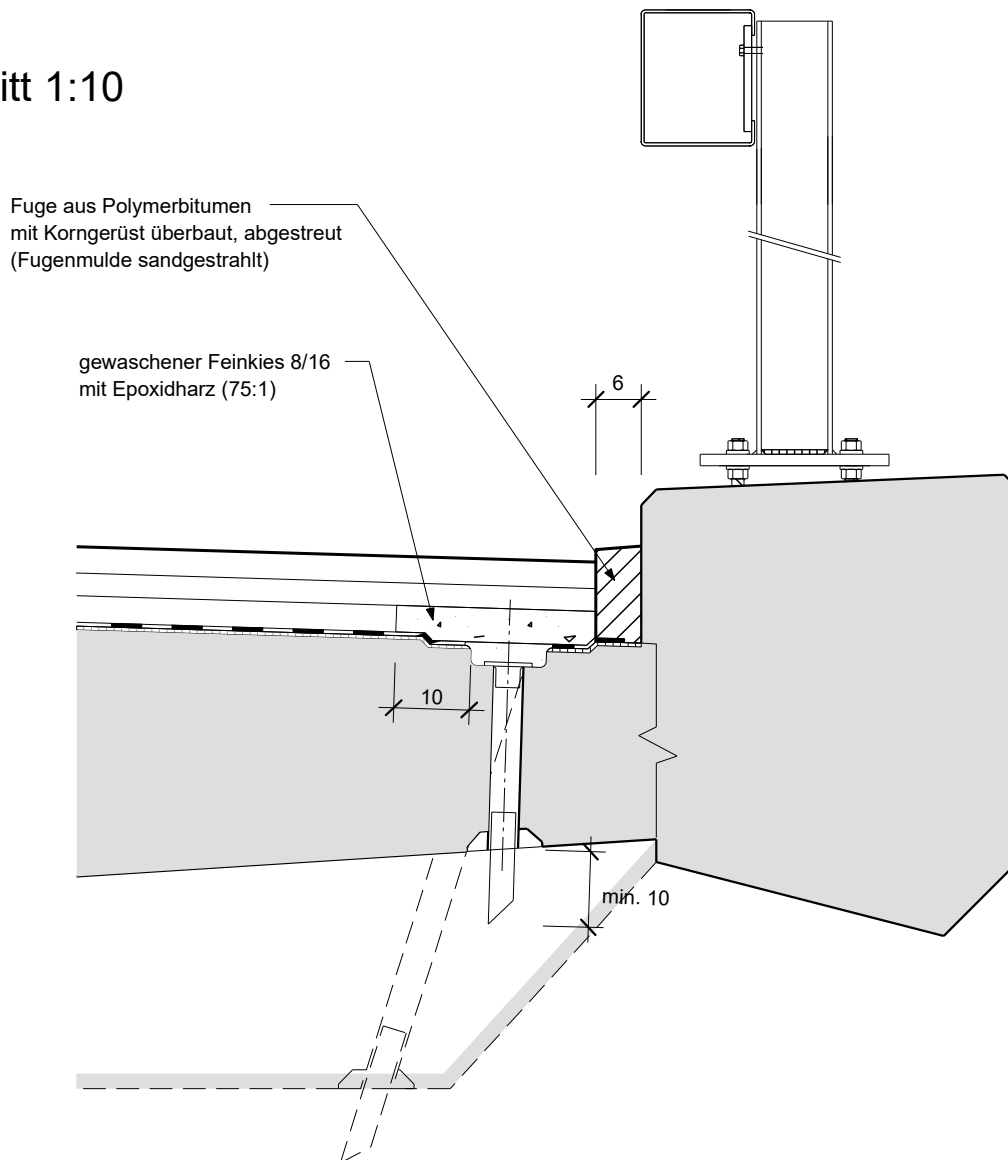
Grundaufbau Gussasphalt:	
Abstreuerung mit Splitt 3/6 vorumhüllt	
Deckschicht MA 11H, PmB mit Trinidad-Zusatz	35 mm
Tragschicht MA 11H, PmB	30 mm
Schutzschicht MA 11H, PmB	35 mm
PBD Abdichtung (Schutzschichtverträglich)	5 mm
Haftvermittler (in Absprache Versiegelung)	

Gehweg

Grundaufbau Gussasphalt:	
Abstreuerung mit Splitt 3/6 vorumhüllt	
Deckschicht MA 11H, PmB mit Trinidad-Zusatz	35 mm
Schutzschicht MA 11H, PmB	35 mm
PBD Abdichtung (Schutzschichtverträglich)	5 mm
Haftvermittler (in Absprache Versiegelung)	

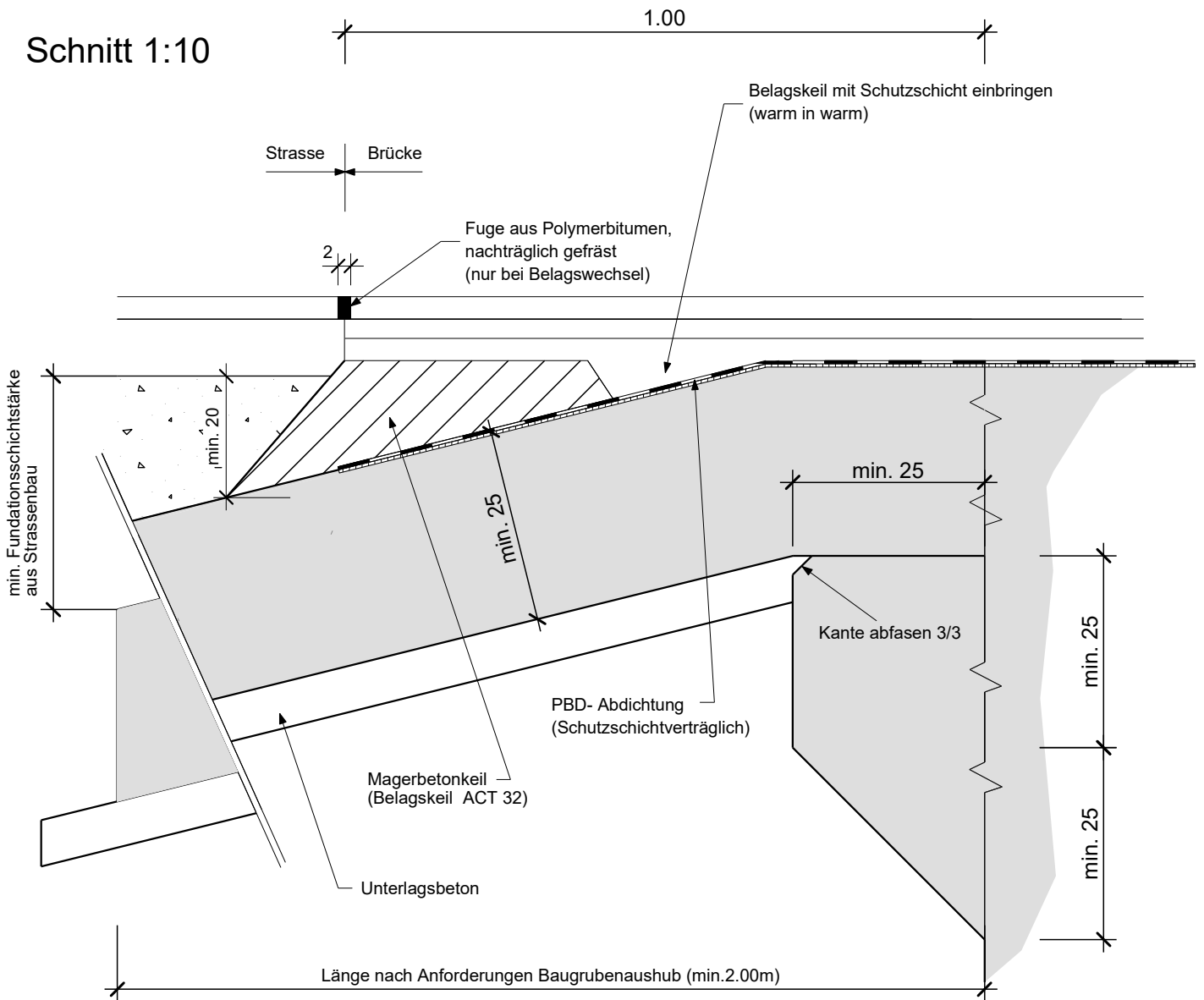
Sekundärentwässerung beim Randbord
(bei Belagsaufbau mit Walzasphalt)
(Sonderlösung in Absprache mit Bauherr)

Schnitt 1:10



Grundaufbau Walzasphalt:	
Deckschicht	30 mm
Binderschicht AC B 11 S, B 50/70	35 mm
Schutzschicht MA 11H, PmB	35 mm
PBD Abdichtung (Schutzschichtverträglich)	5 mm
Haftvermittler (in Absprache Versiegelung)	

Übergang Bauwerk - Schleppplatte ohne Fahrbahnübergang



Grundaufbau Gussasphalt Brücke: *	
Deckschicht MA 11H, PmB mit Trinidad-Zusatz	35 mm
Tragschicht MA 11H, PmB	30 mm
Schutzschicht MA 11H, PmB	35 mm
PBD Abdichtung (Schutzschichtverträglich)	5 mm
Haftvermittler (in Absprache Versiegelung)	

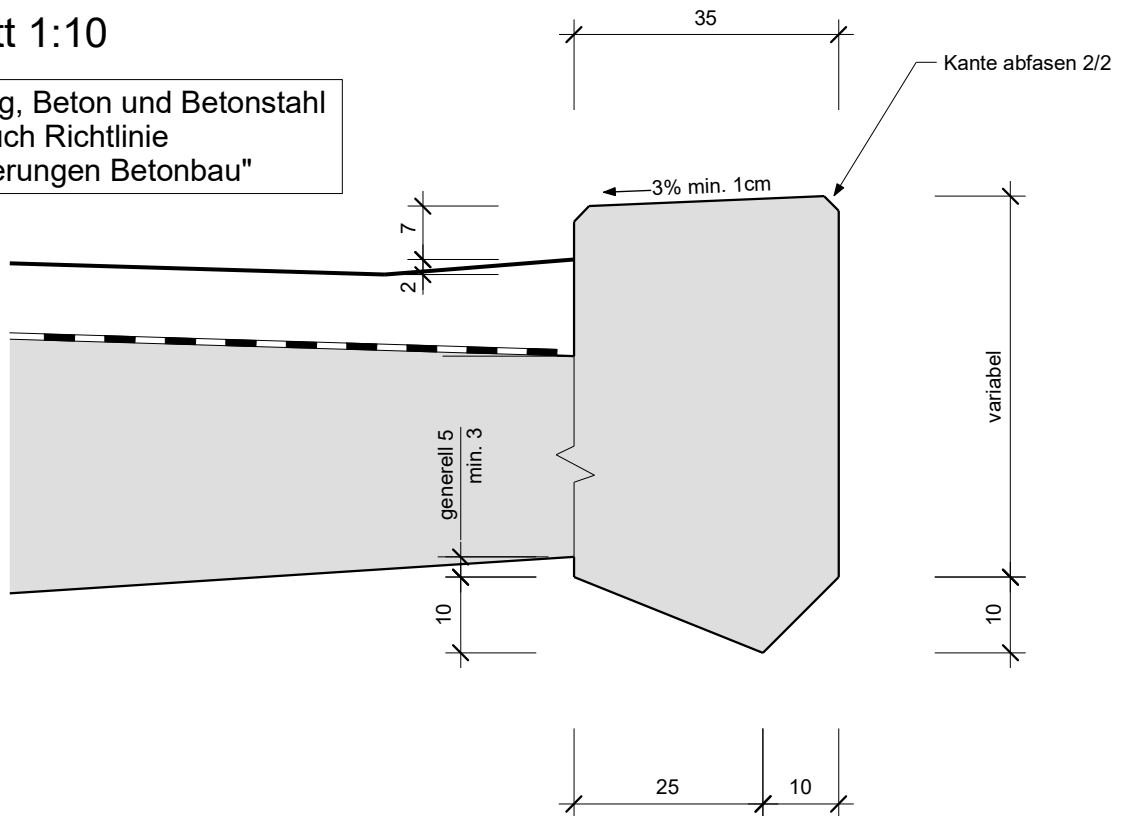
Grundaufbau Walzasphalt Brücke: *	
Deckschicht	30 mm
Binderschicht AC B 11 S, B 50/70	35 mm
Schutzschicht MA 11 H, PmB	35 mm
PBD Abdichtung (Schutzschichtverträglich)	5 mm
Haftvermittler (in Absprache Versiegelung)	

*Walzasphalt nur bei hinreichendem Wasserabfluss

Randbord 35 cm (Instandsetzung)

Schnitt 1:10

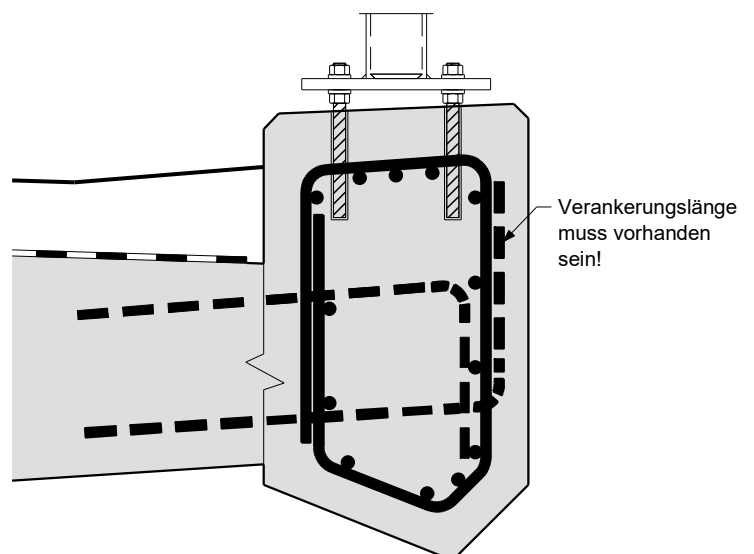
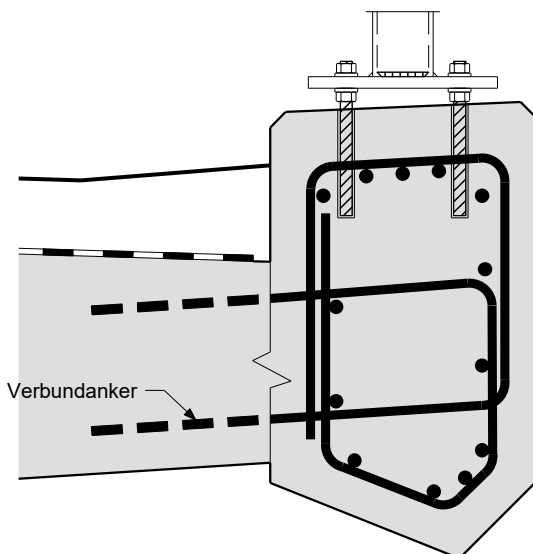
Schalung, Beton und Betonstahl
siehe auch Richtlinie
"Anforderungen Betonbau"



Bewehrungsschema 1:10

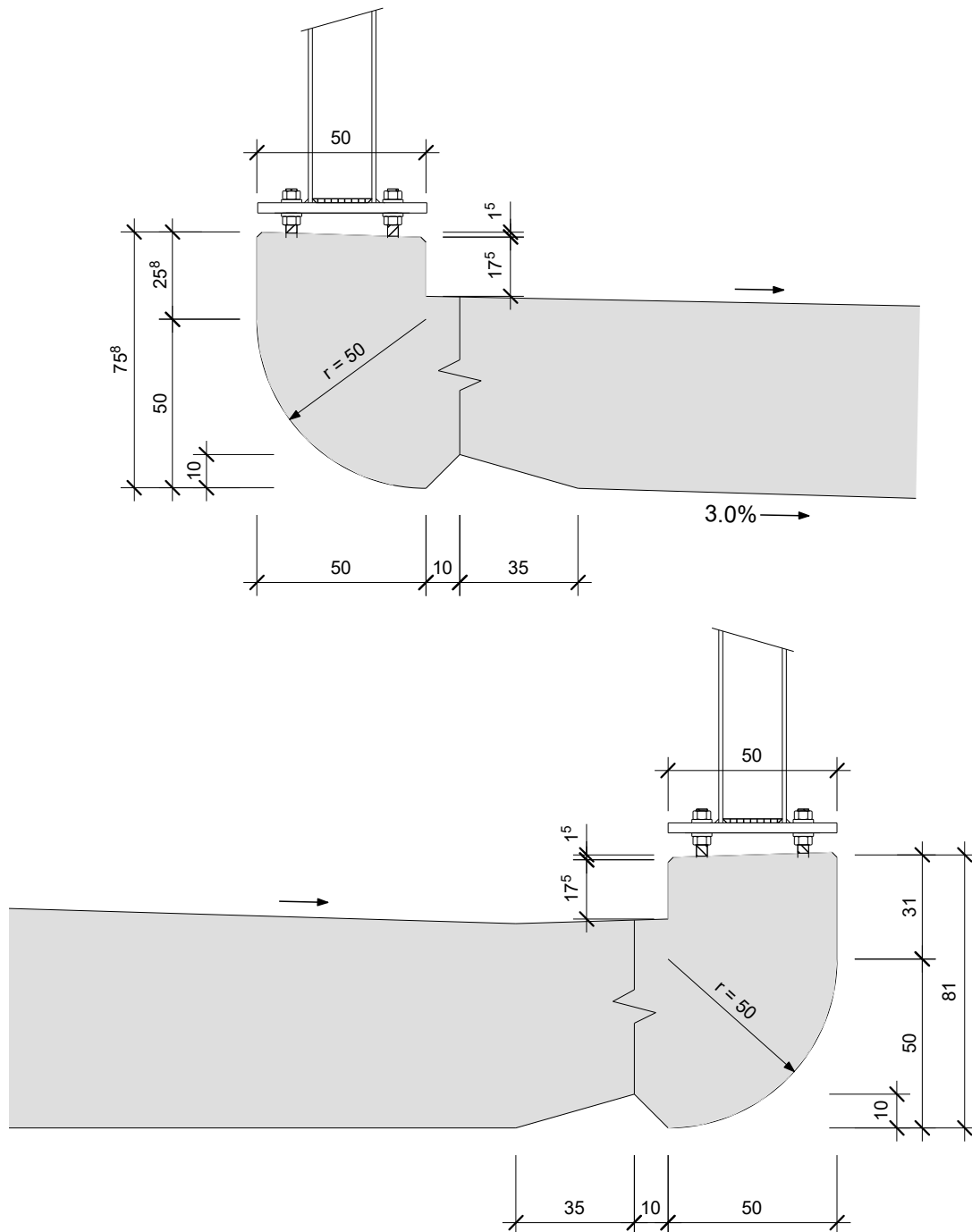
ohne brauchbare Anschlussbewehrung

mit vorhandener Anschlussbewehrung



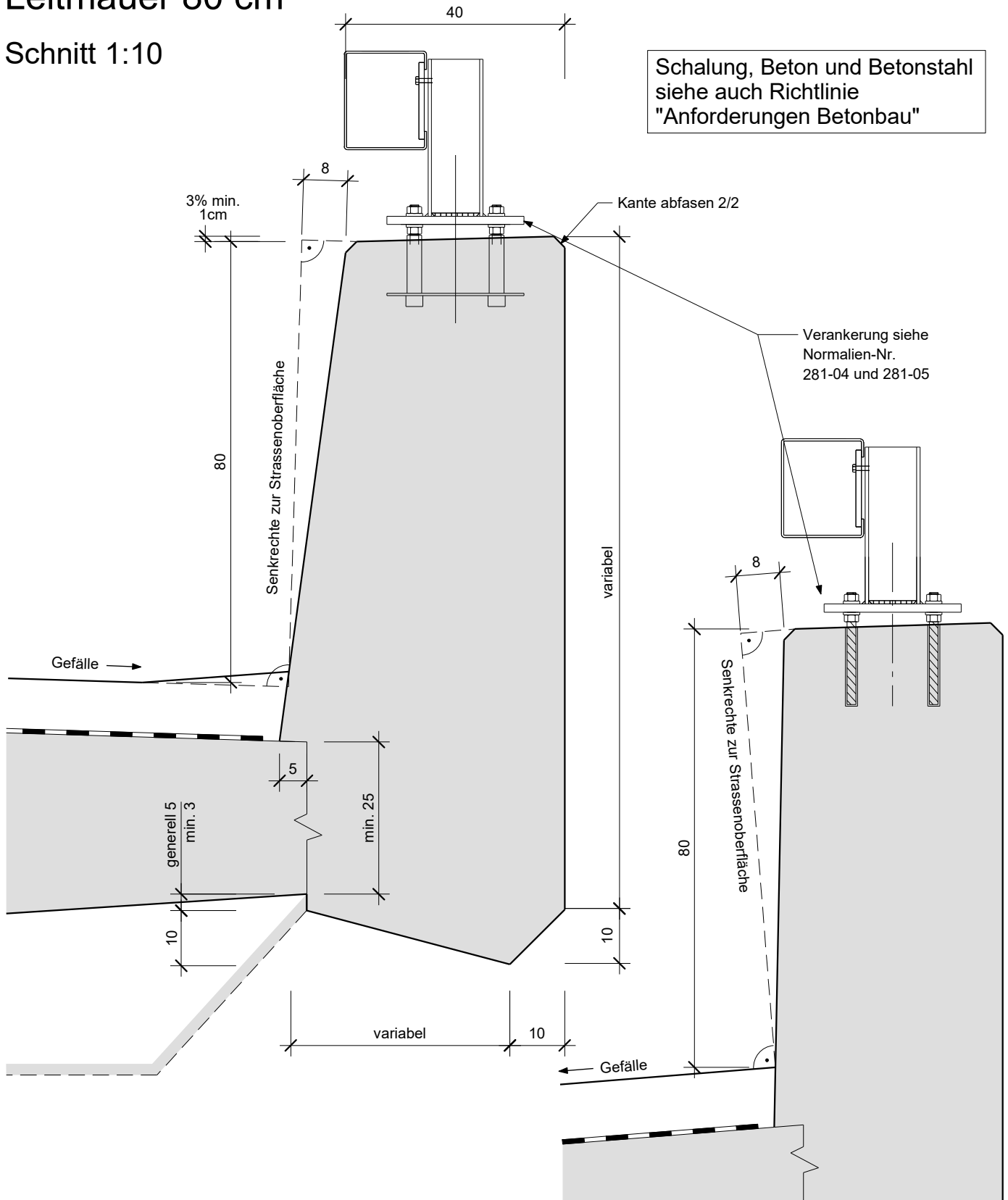
Randbord 50 cm (Ausnahmefall Unterschreitung Freibord)

Schnitt 1:20

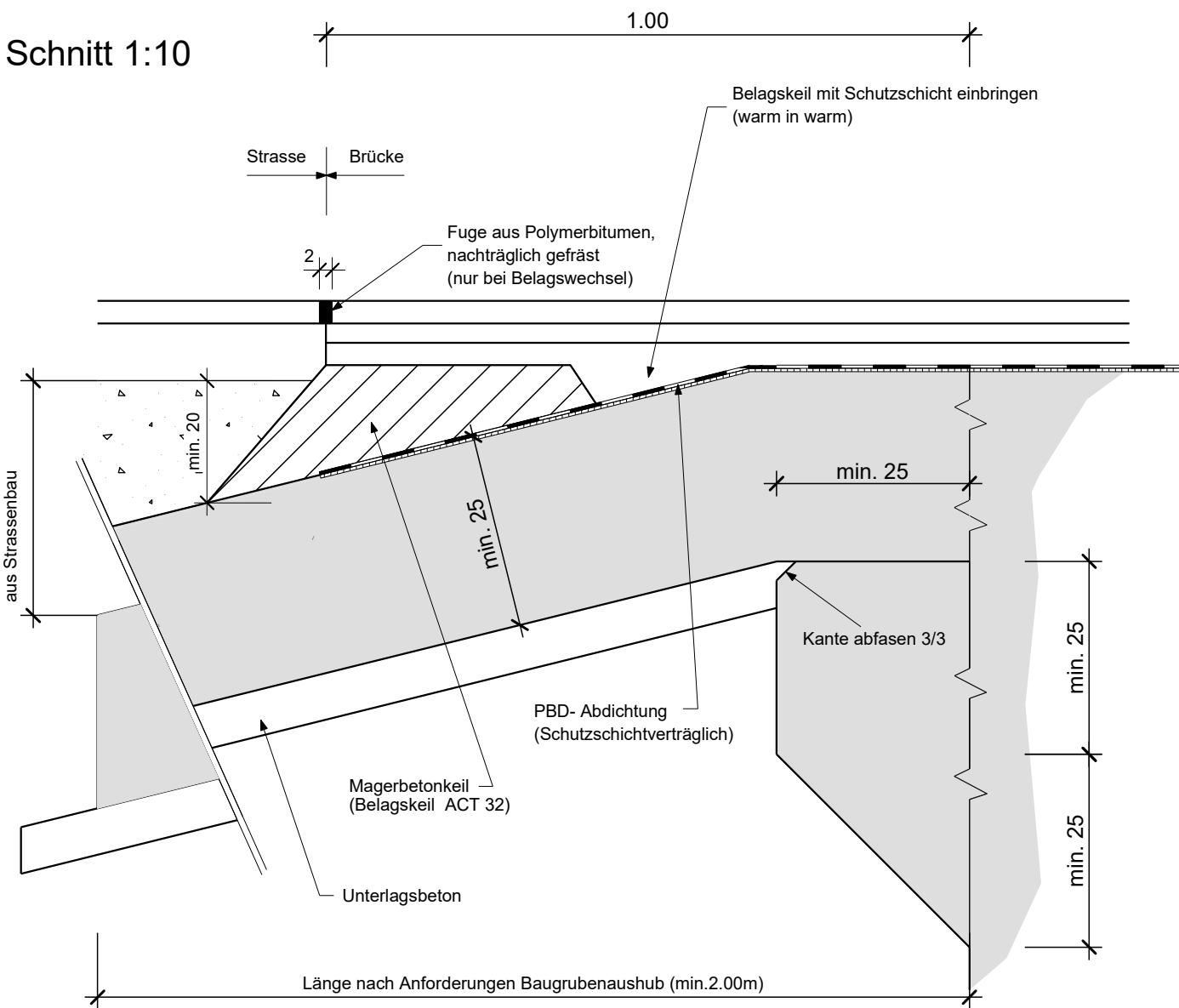


Leitmauer 80 cm

Schnitt 1:10



Übergang Bauwerk - Schleppplatte ohne Fahrbahnübergang



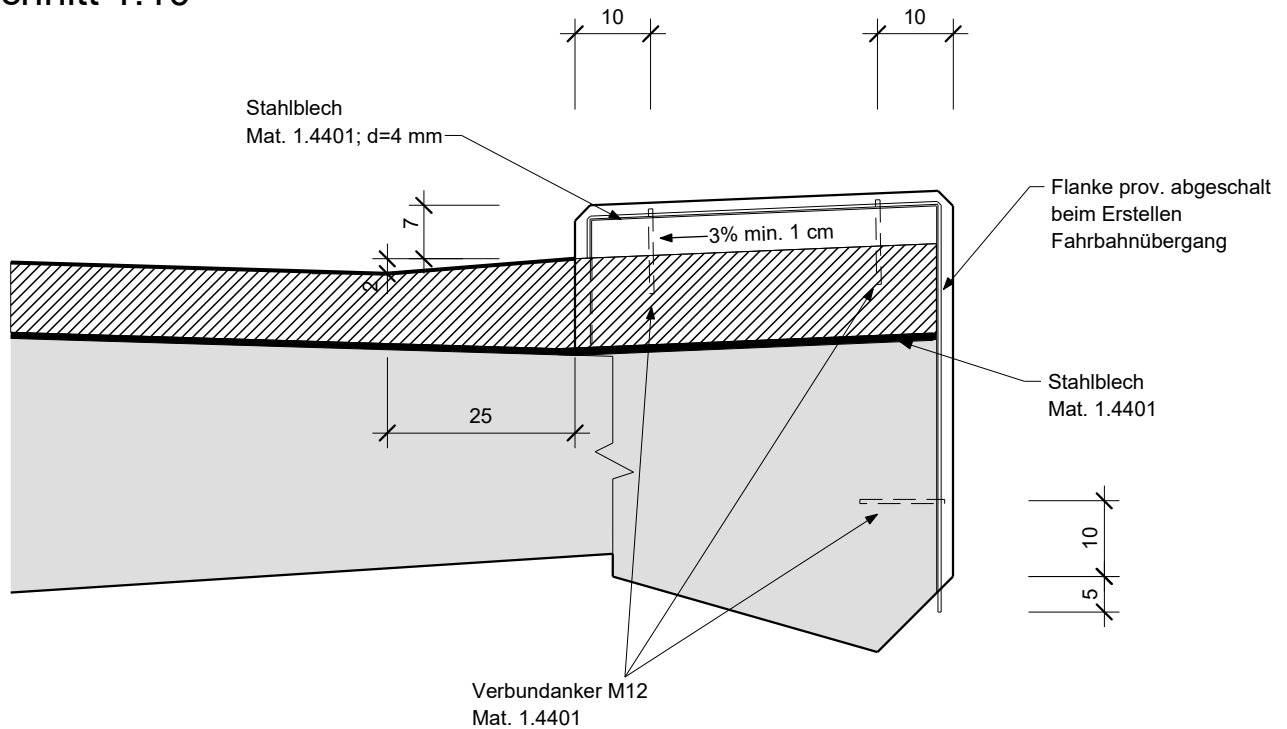
Grundaufbau Gussasphalt Brücke: *	
Deckschicht MA 11H, PmB mit Trinidad-Zusatz	35 mm
Tragschicht MA 11H, PmB	30 mm
Schutzschicht MA 11H, PmB	35 mm
PBD Abdichtung (Schutzschichtverträglich)	5 mm
Haftvermittler (in Absprache Versiegelung)	

Grundaufbau Walzasphalt Brücke: *	
Deckschicht	30 mm
Binderschicht AC B 11 S, B 50/70	35 mm
Schutzschicht MA 11 H, PmB	35 mm
PBD Abdichtung (Schutzschichtverträglich)	5 mm
Haftvermittler (in Absprache Versiegelung)	

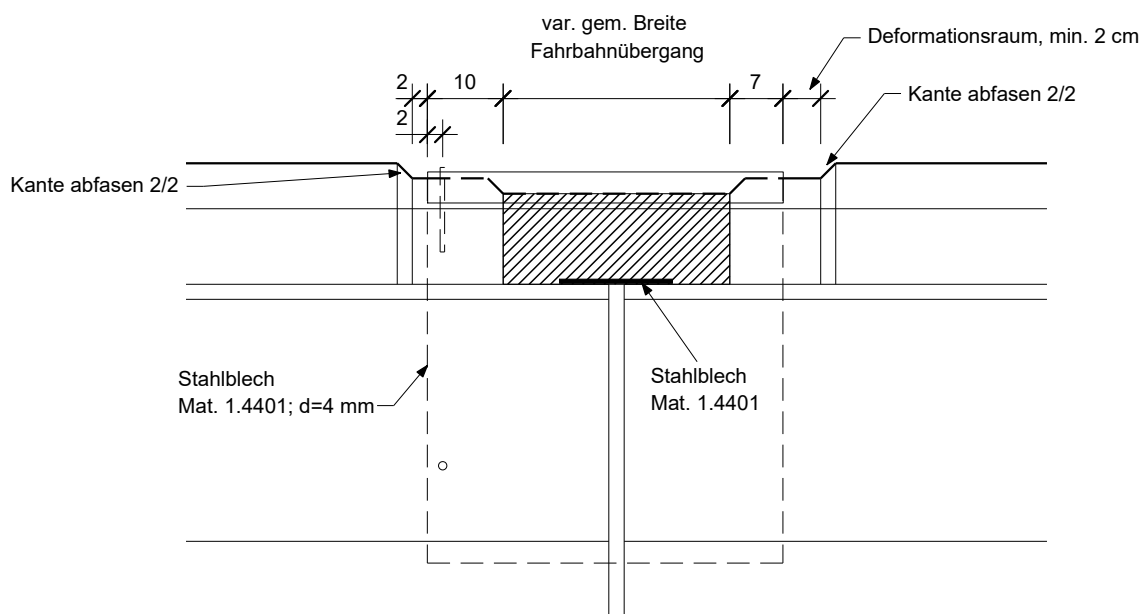
*Walzasphalt nur bei hinreichendem Wasserabfluss

Fugenübergang beim Randbord (bituminöser Fahrbahnübergang)

Schnitt 1:10

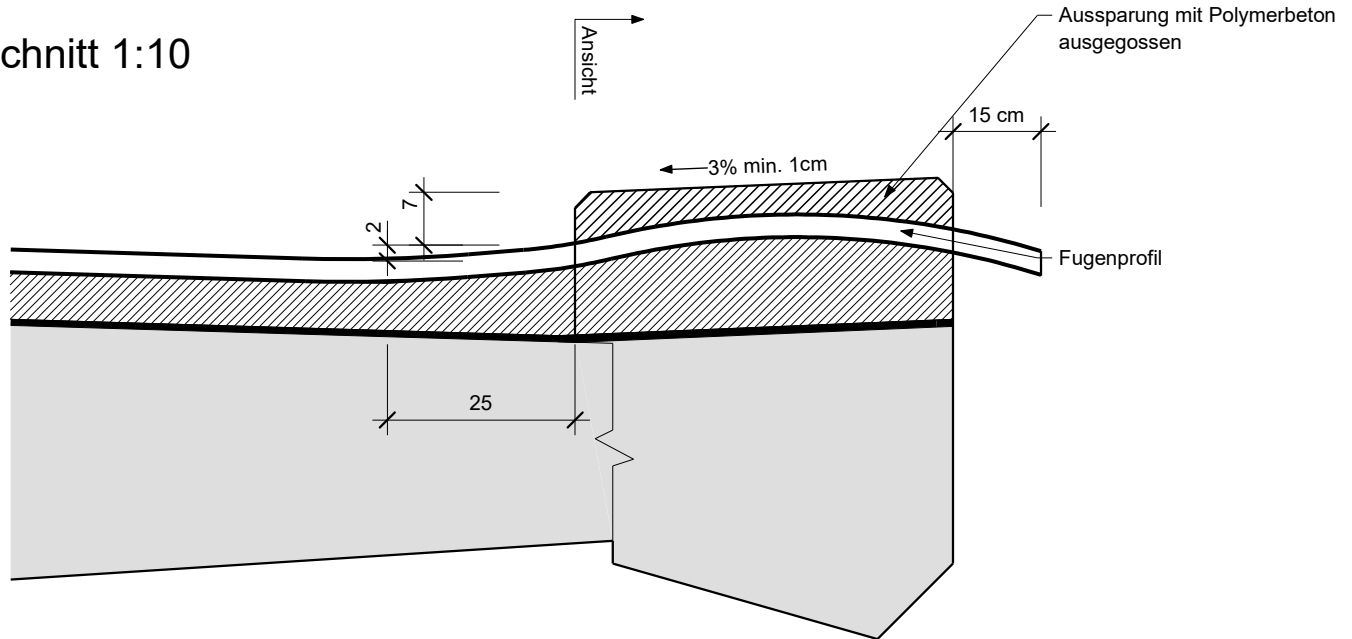


Ansicht 1:10

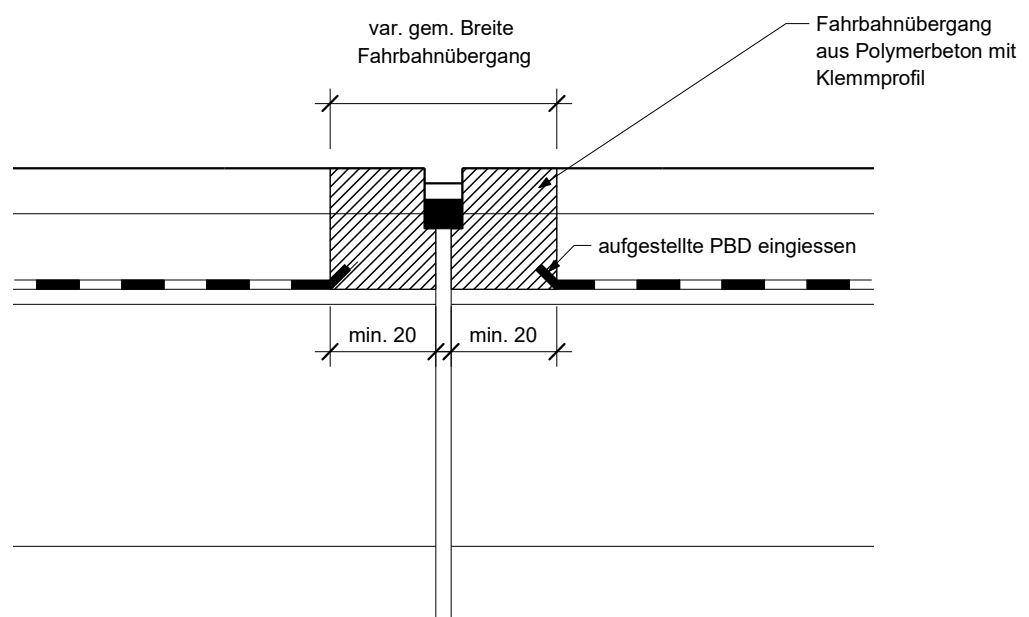


Fugenübergang beim Randbord (Polymerbeton - Fahrbahnübergang)

Schnitt 1:10

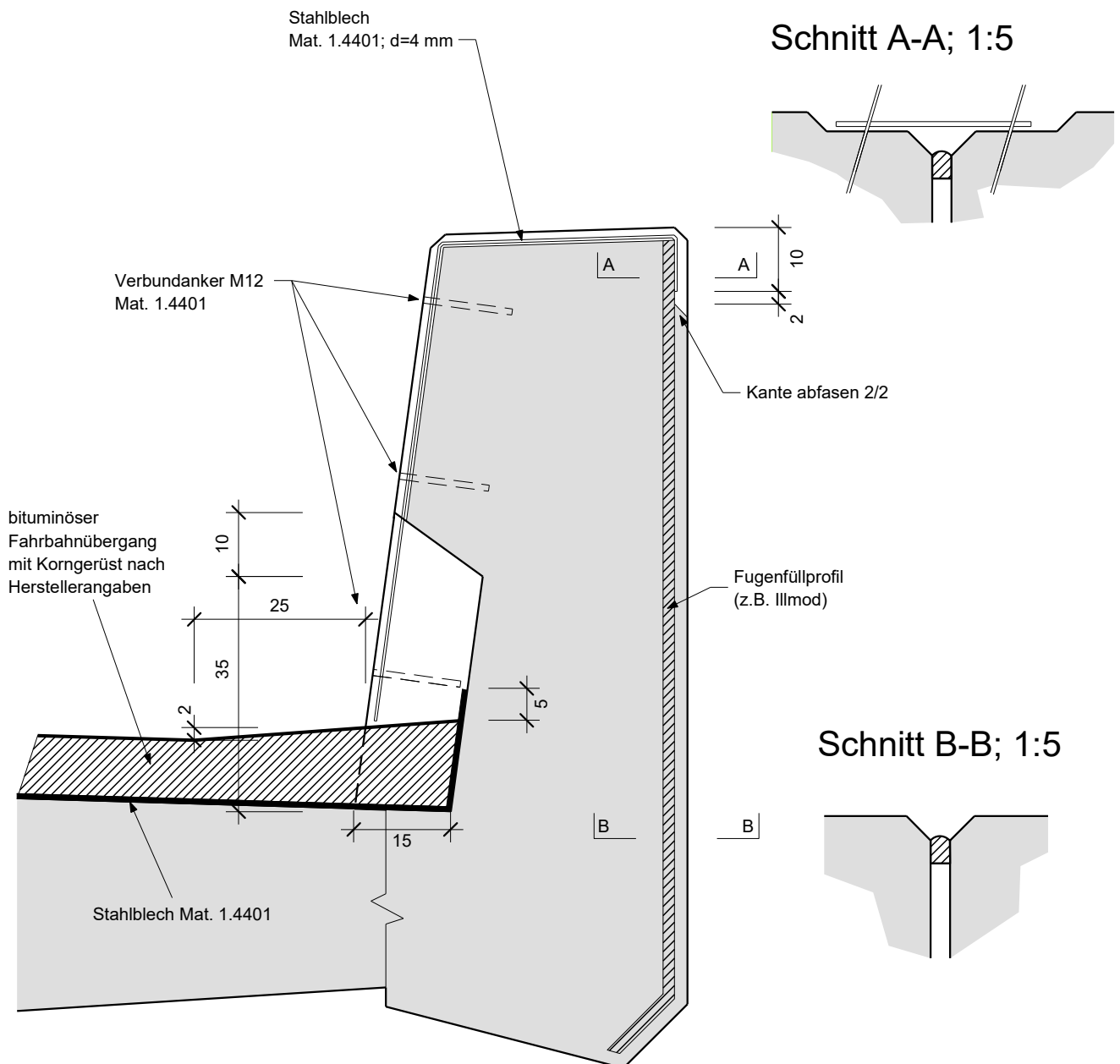


Ansicht 1:10



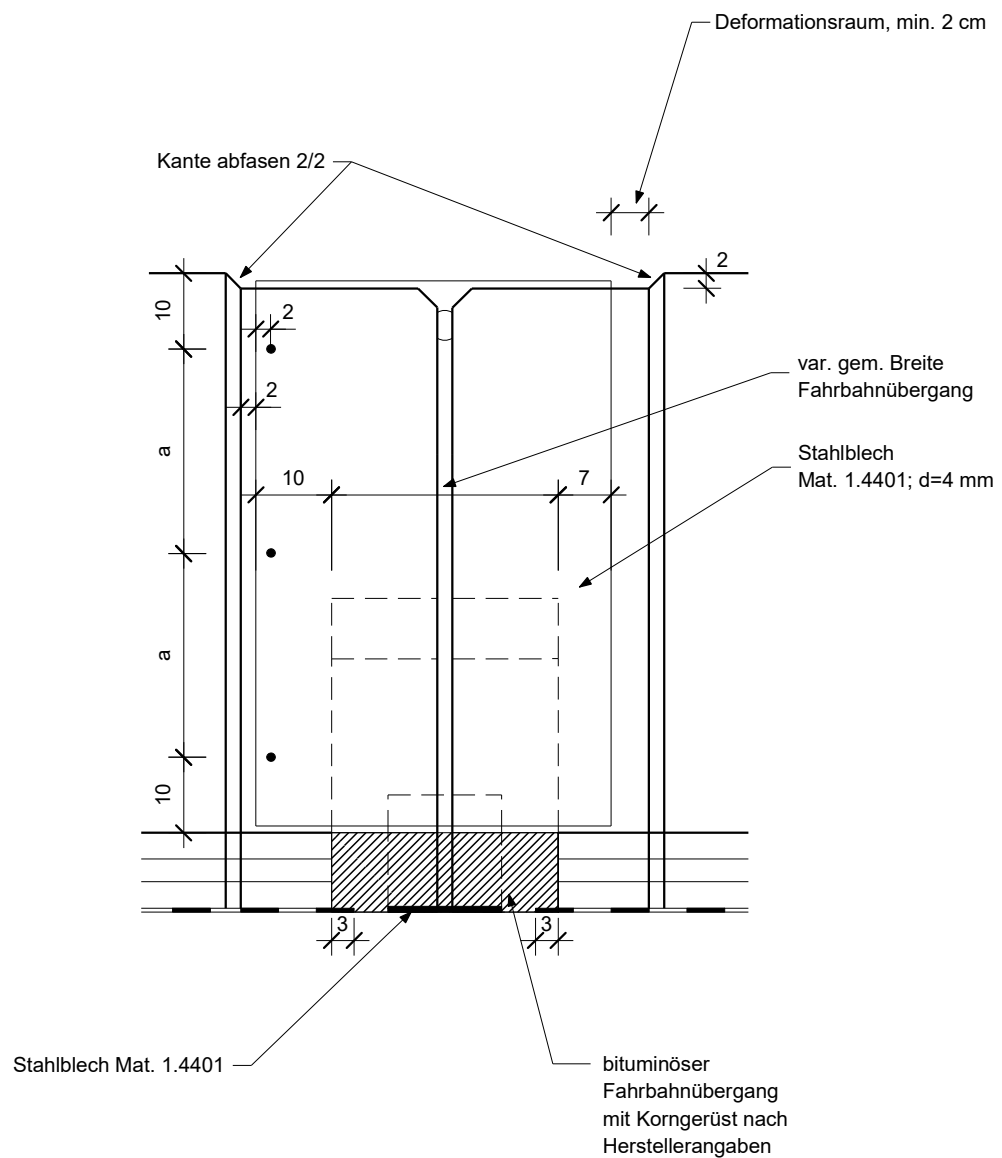
Fugenübergang bei Leitmauer (bituminöser Fahrbahnübergang)

Schnitt 1:10



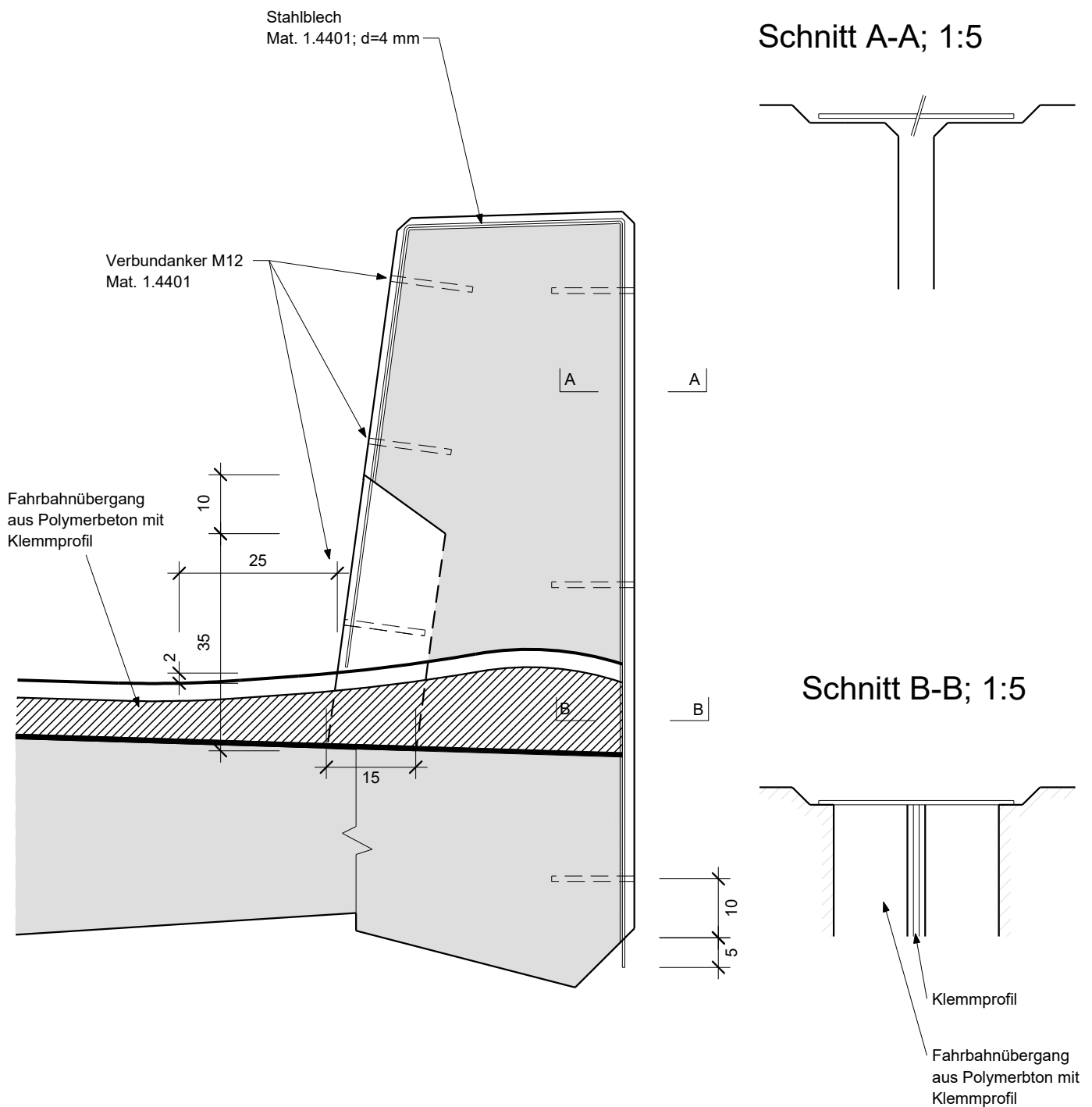
Fugenübergang bei Leitmauer (bituminöser Fahrbahnübergang)

Ansicht 1:10



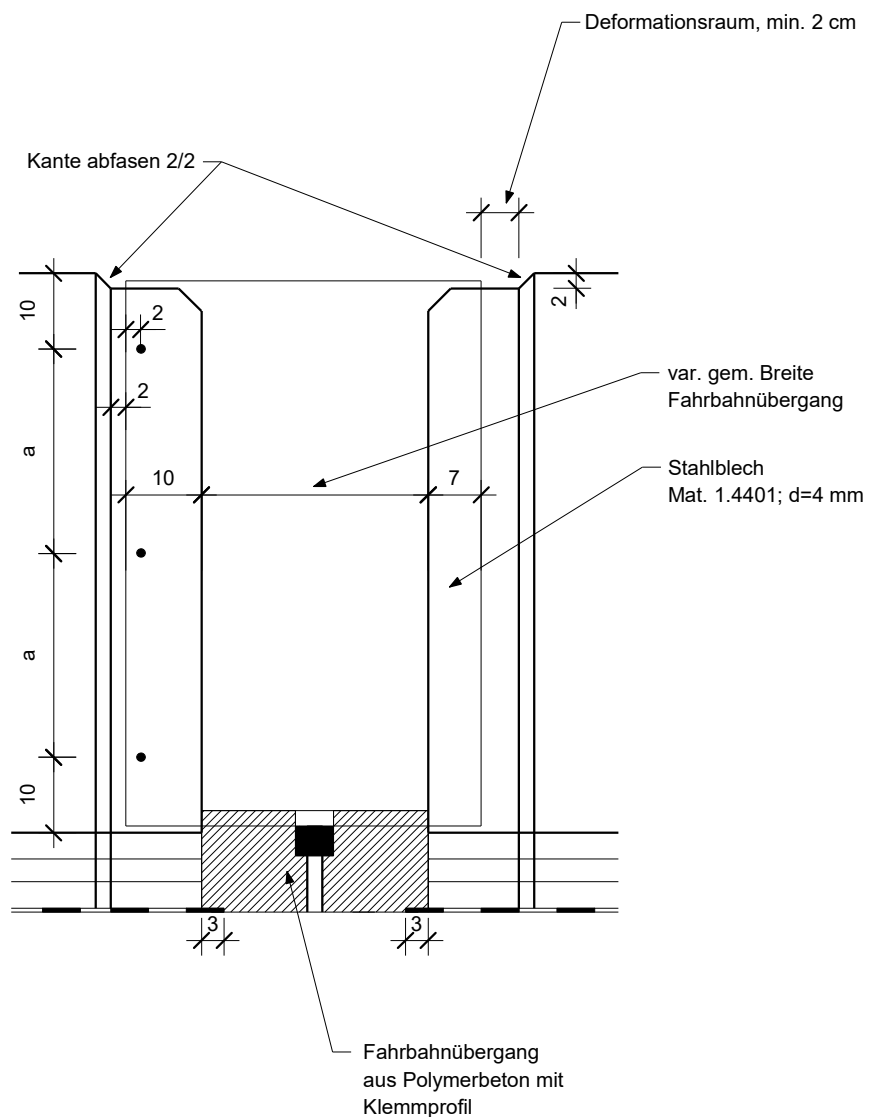
Fugenübergang bei Leitmauer (Polymerbeton - Fahrbahnübergang)

Schnitt 1:10



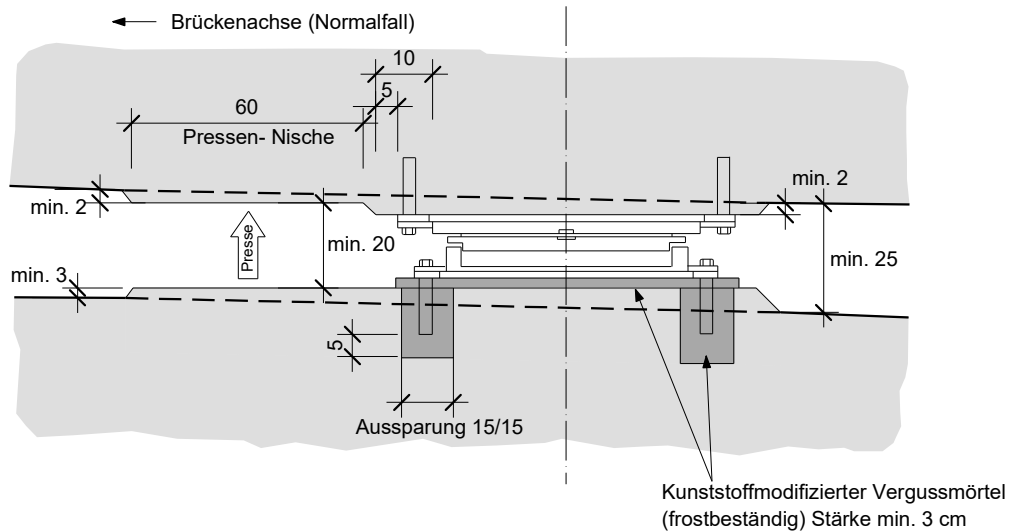
Fugenübergang bei Leitmauer (Polymerbeton - Fahrbahnübergang)

Ansicht 1:10

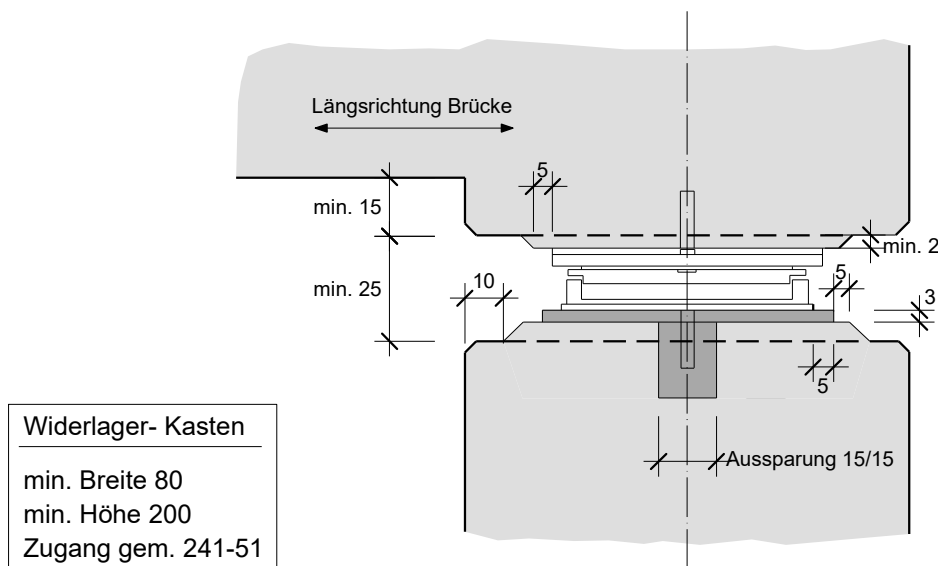


Lager Sockel

Schnitt quer Brückenachse 1:20

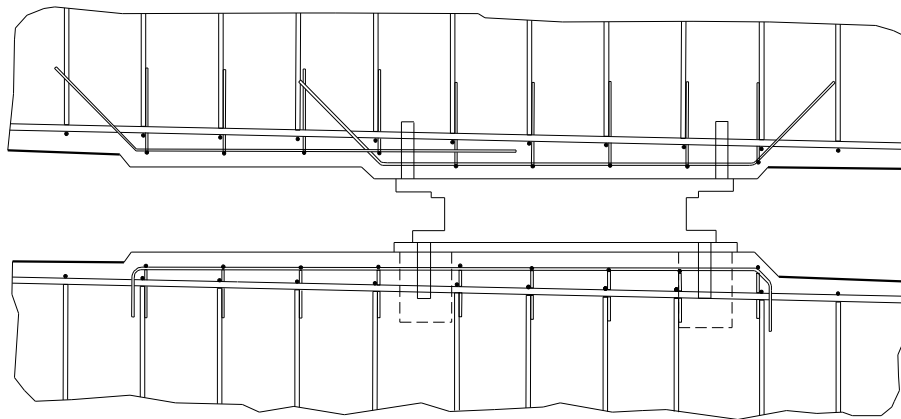


Schnitt parallel Brückenachse 1:20

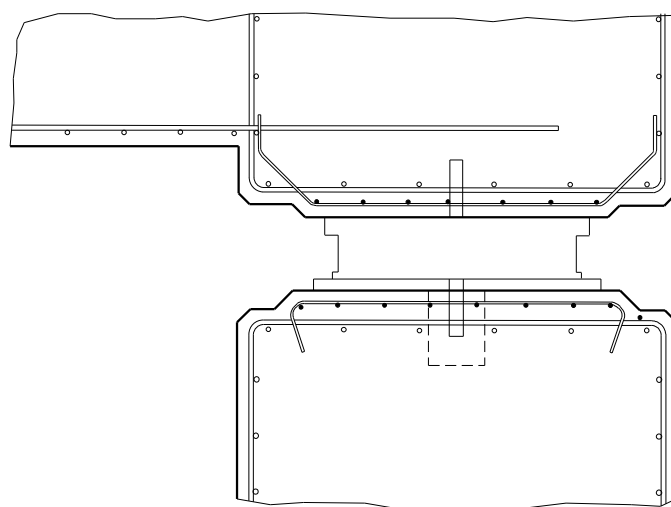


Bewehrung

Schnitt quer Brückenachse 1:20



Schnitt parallel Brückenachse 1:20

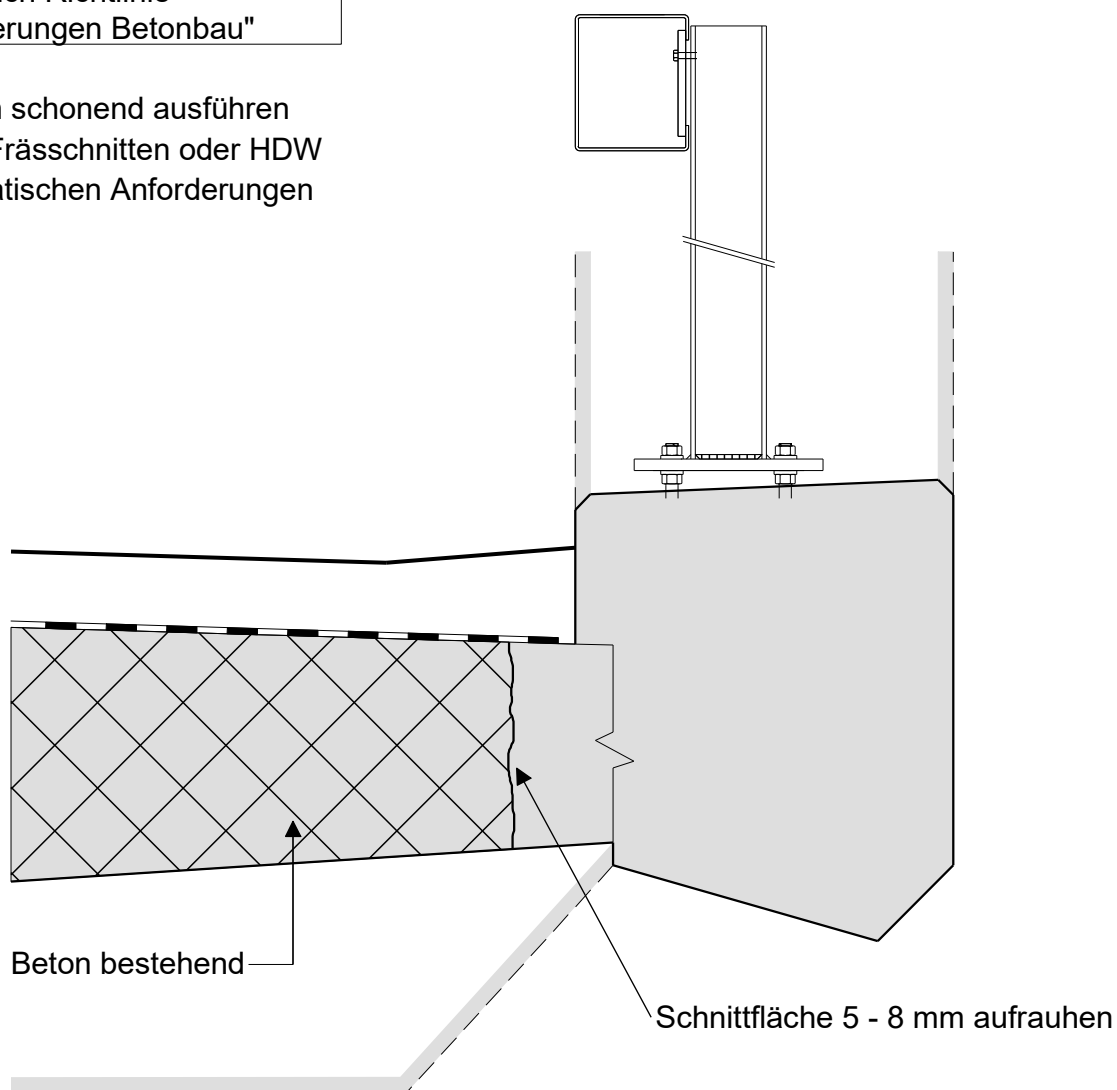


Ersatz Kragplatte, Randbord, Leitmauern, Brüstungen

Schnitt 1:10

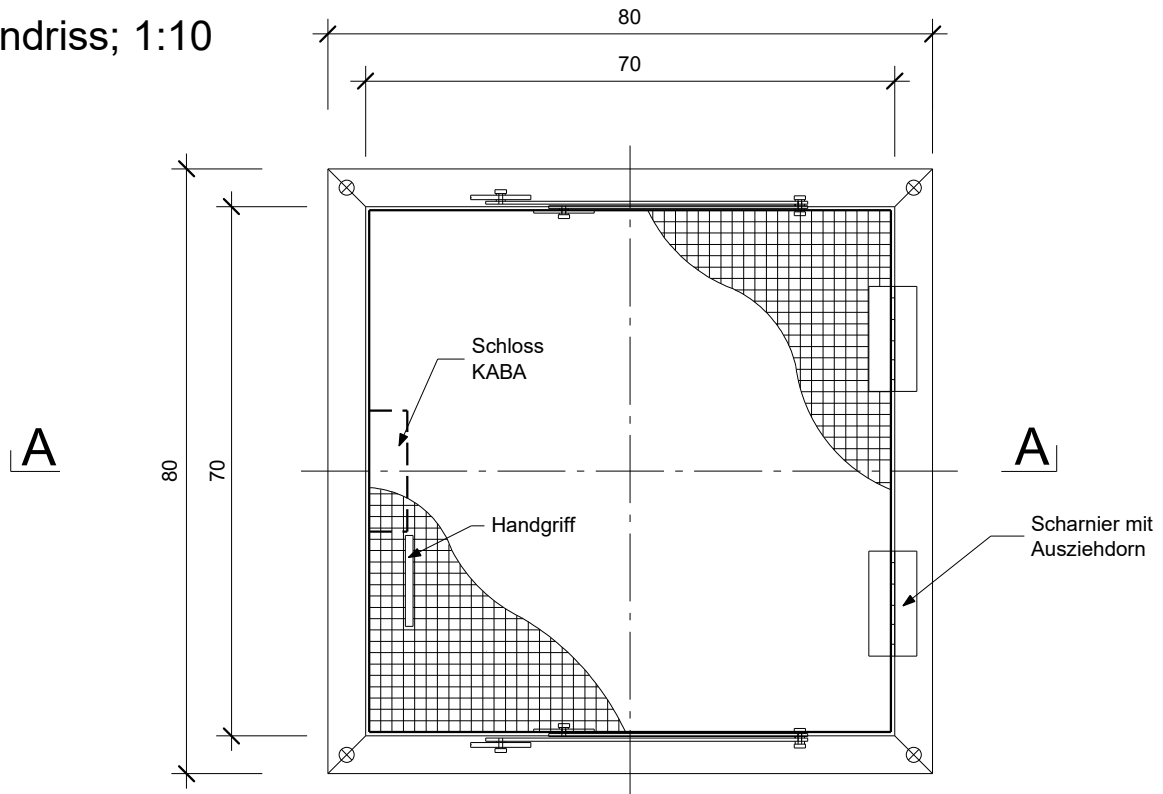
Schalung, Beton und Betonstahl
siehe auch Richtlinie
"Anforderungen Betonbau"

Abbruch schonend ausführen
mittels Frässhritten oder HDW
nach statischen Anforderungen

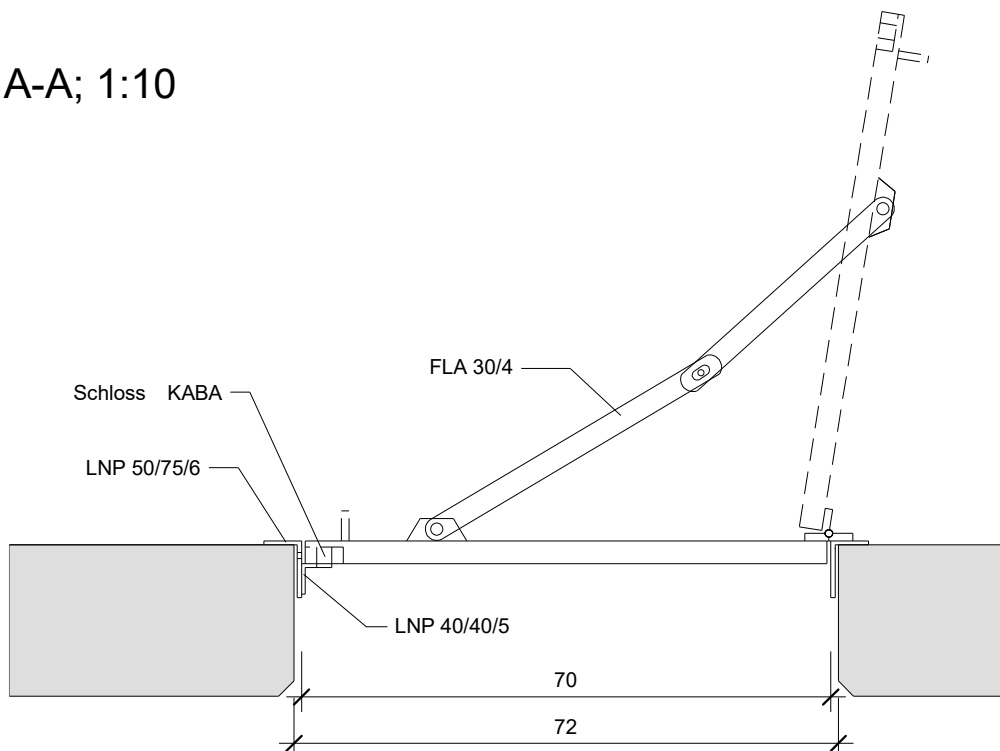


Hohlkasten, Einstiegsöffnung (70 / 70)

Grundriss; 1:10

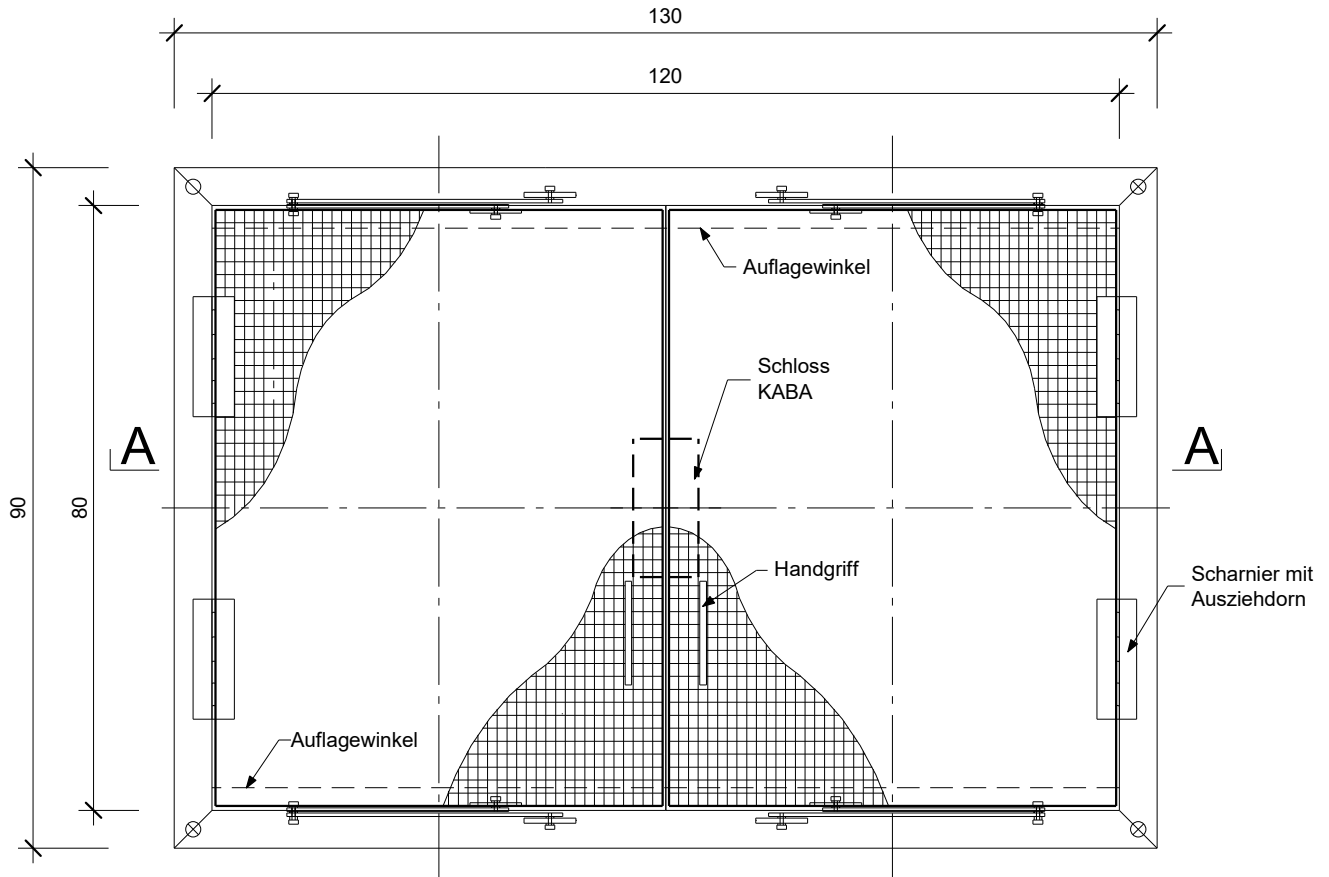


Schnitt A-A; 1:10

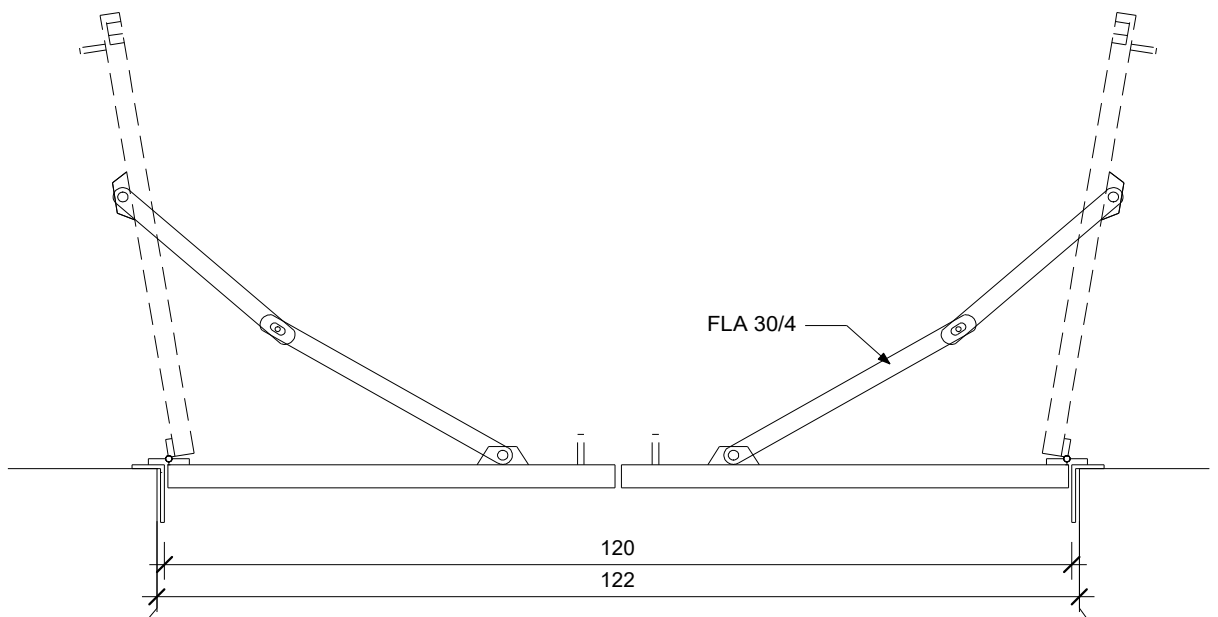


Hohlkasten, Einstiegsöffnung (80 / 120)

Grundriss; 1:10



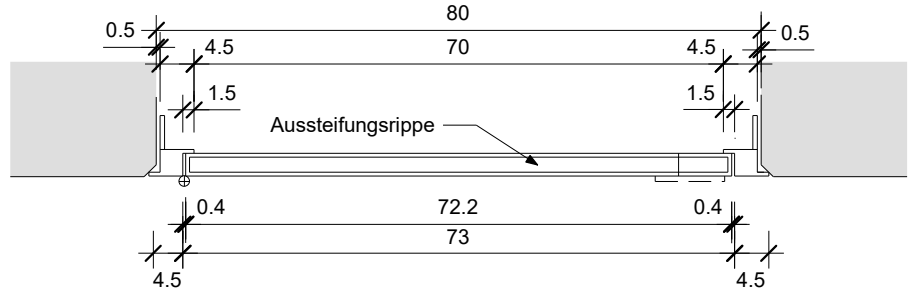
Schnitt A-A; 1:10



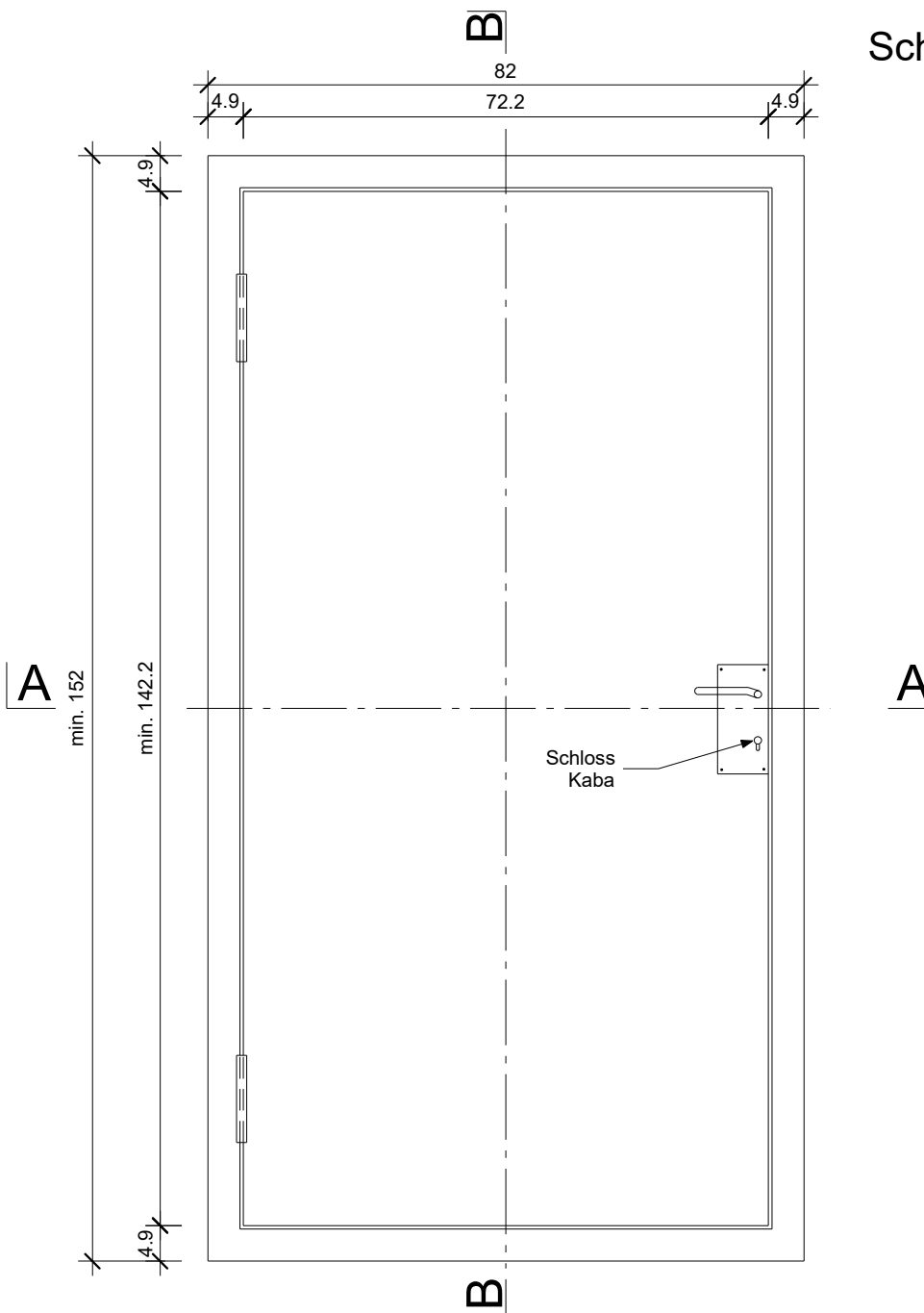
Widerlagertüre

Material:
 Chromstahl (Gr II, SIA 179), z.B. 1.4404
Ausführungsvariante:
 S 235, feuerverzinkt (nur in Absprache mit
 Fachspezialist Kunstbauten)

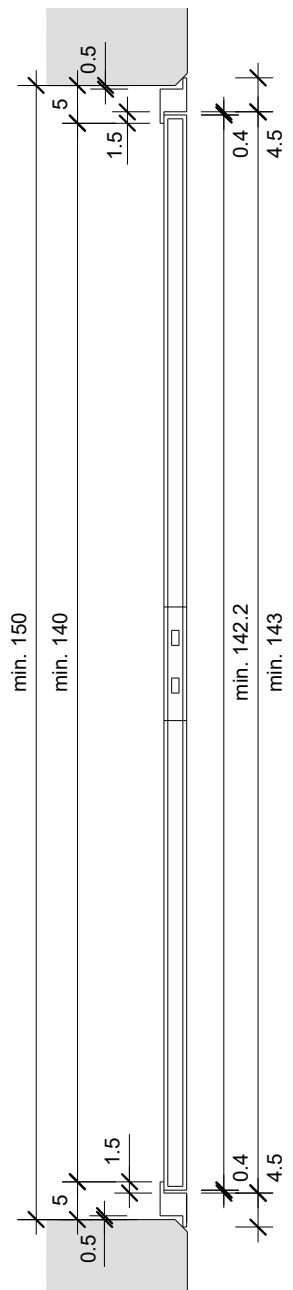
Schnitt A - A; 1:10



Ansicht 1:10

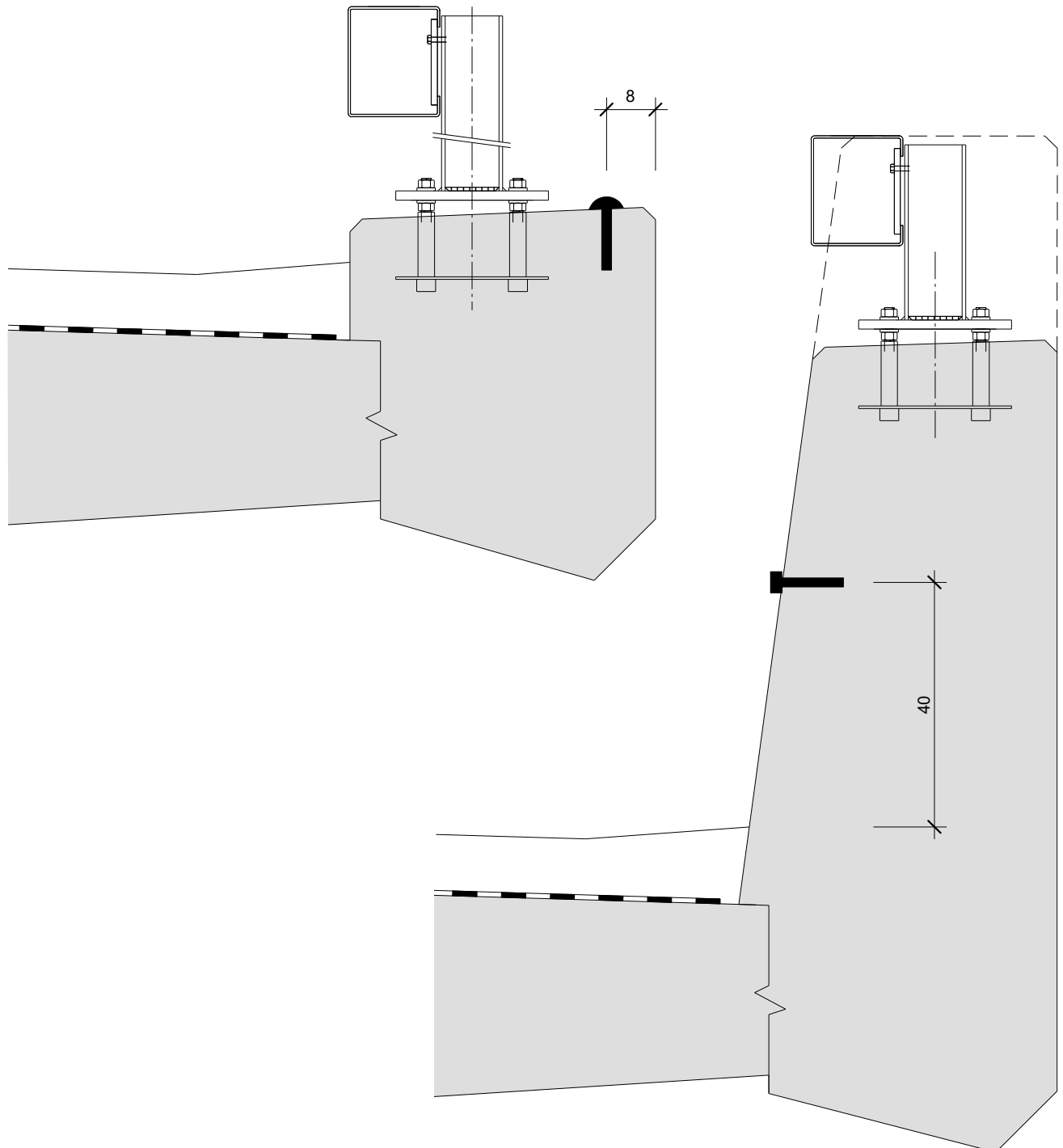


Schnitt B - B; 1:10



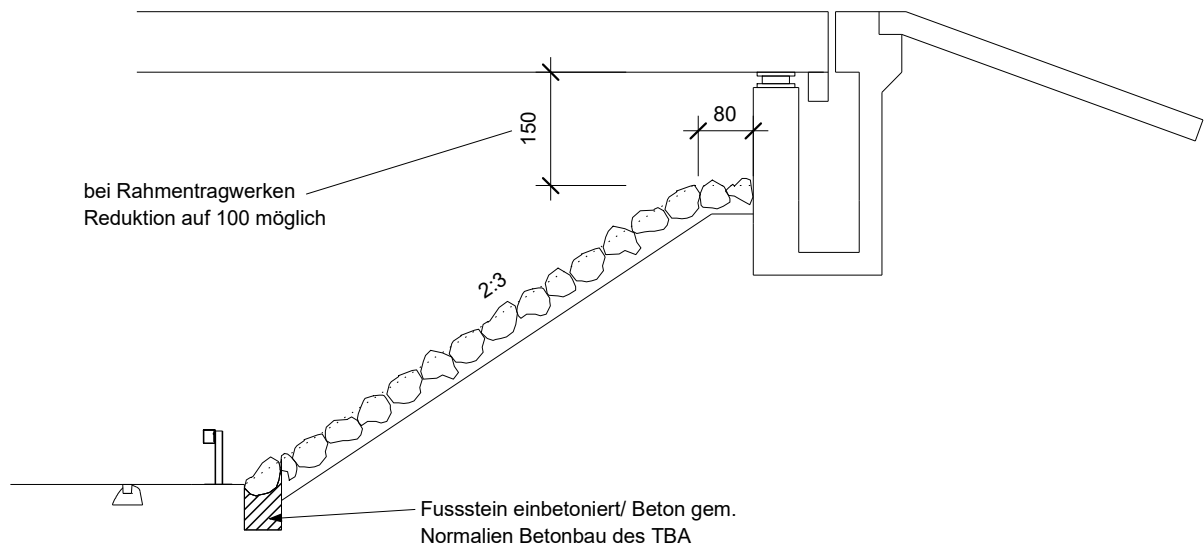
Messbolzen

Schnitt 1:10



Böschungspflasterung

Schnitt 1:100



Detail 1:10

