



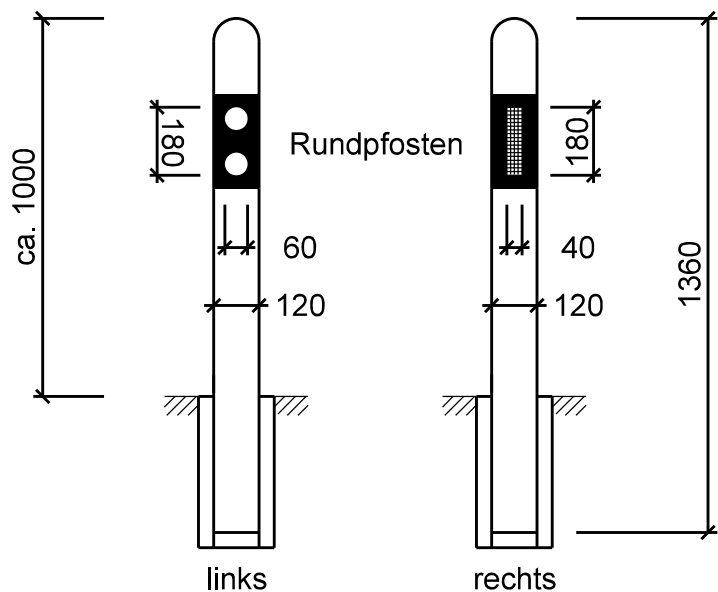
Inhalt

Genehmigt:

282-01	Leitpfosten	Leitpfosten Typ A Leitpfosten Typ B	November 2015
282-02	Leitpfosten	Haupt- und Nebenstrassen	November 2011
282-03	Leitpfosten	Autostrasse (Rand rechts und links	Dezember 2009
282-05	Betonsockel für Signaltafel		Dezember 2009
282-11	Strassensignale, retroreflektierende Folien		November 2011

Leitpfosten 1:20

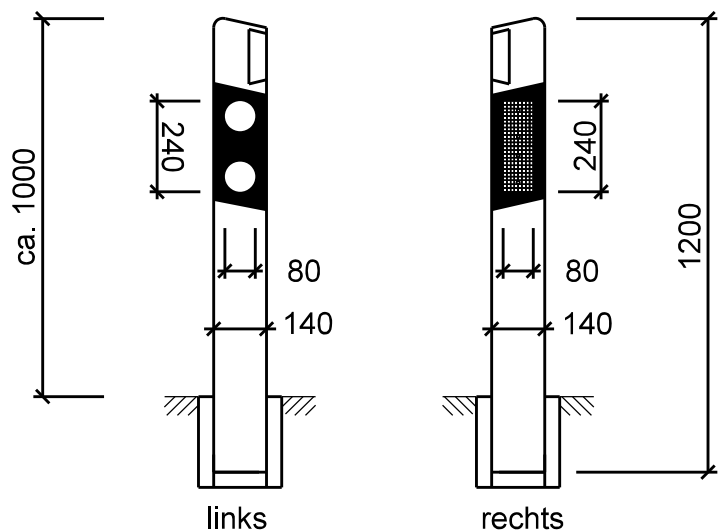
Leitpfosten Typ A für Haupt- und Nebenstrassen



Kammerreflektoren
Kunststoff
eventuell Aussparung
für Wildwarnreflektoren

Fertigfundament mit
Drehsicherung

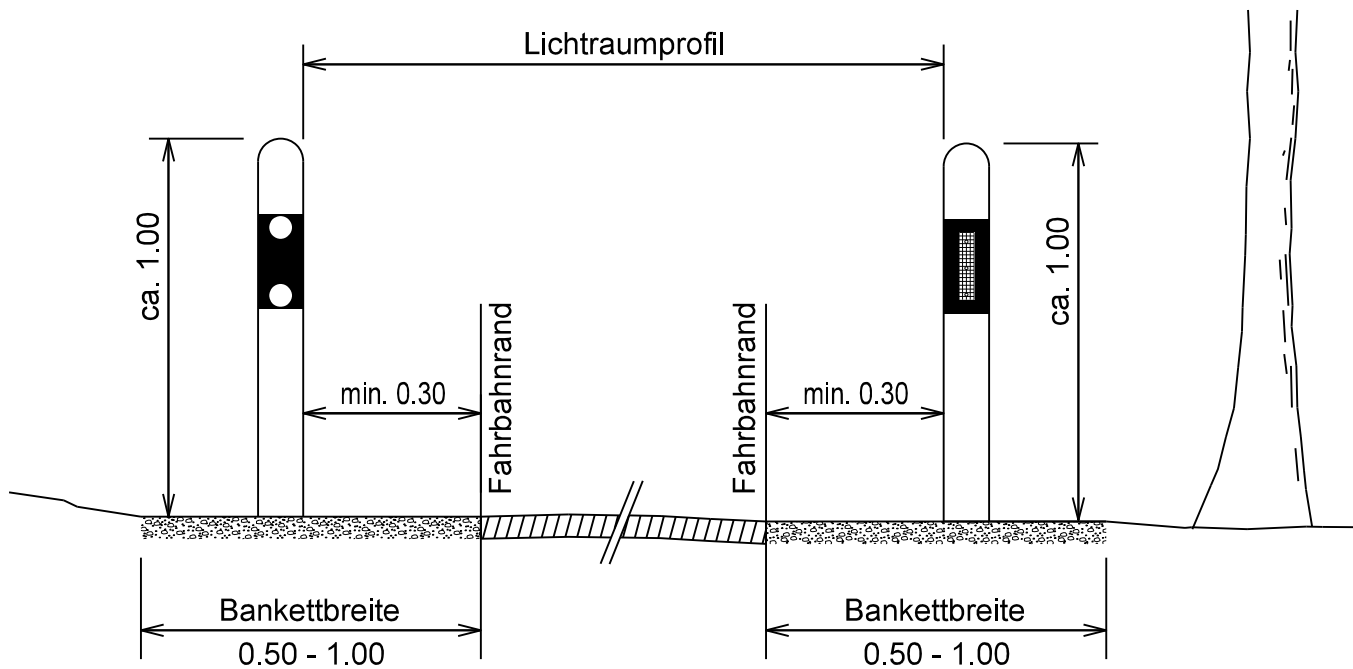
Leitpfosten Typ B für Autostrassen



In den Geraden beträgt der Längsabstand in der Regel 50m, in nebelreichen Gegenden weniger.
In Kurven und auf Kuppen sind die Abstände, je nach Radius, zu reduzieren.

Leitpfosten 1:20

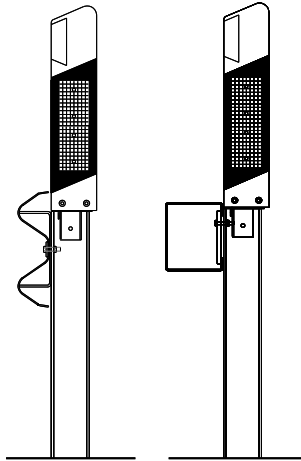
Hauptstrassen, Nebenstrassen (Masse in m)



Leitpfosten 1:20

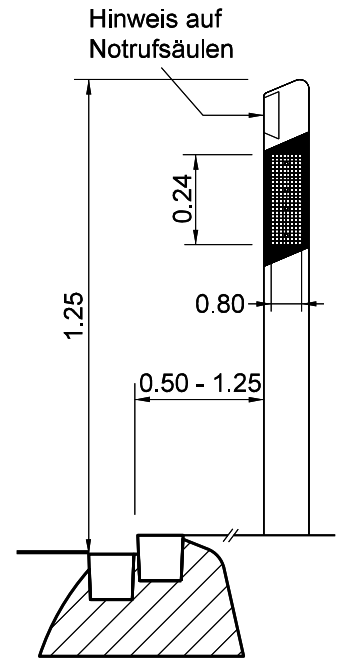
Autostrasse (Masse in m)

Rand rechts

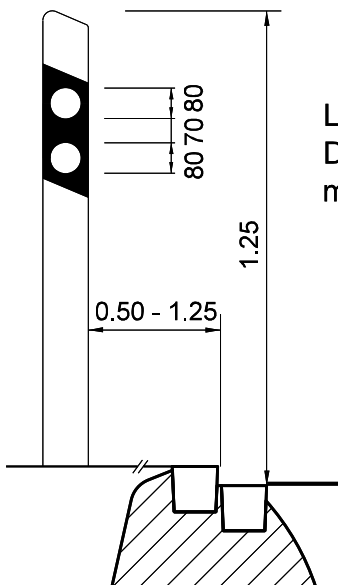


Leitschranke mit Kastenprofil 150/180 mm
oder Leitschranke mit Planke Profil A:
Stahlhalterung mit Dreieck-Leitpfosten 55 cm
mit 2 Reflektoren 80 x 120 mm

Rechter Rand ohne Leitschranken:
Dreieck-Leitpfosten 140 cm
mit 2 Reflektoren 80x120 mm

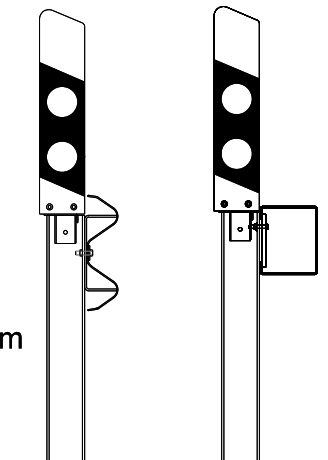


Rand links
Autostrassen mit Gegenverkehr



Linker Rand ohne Leitschranken:
Dreieck-Leitpfosten 140 cm
mit 2 runden Reflektoren / 80 mm

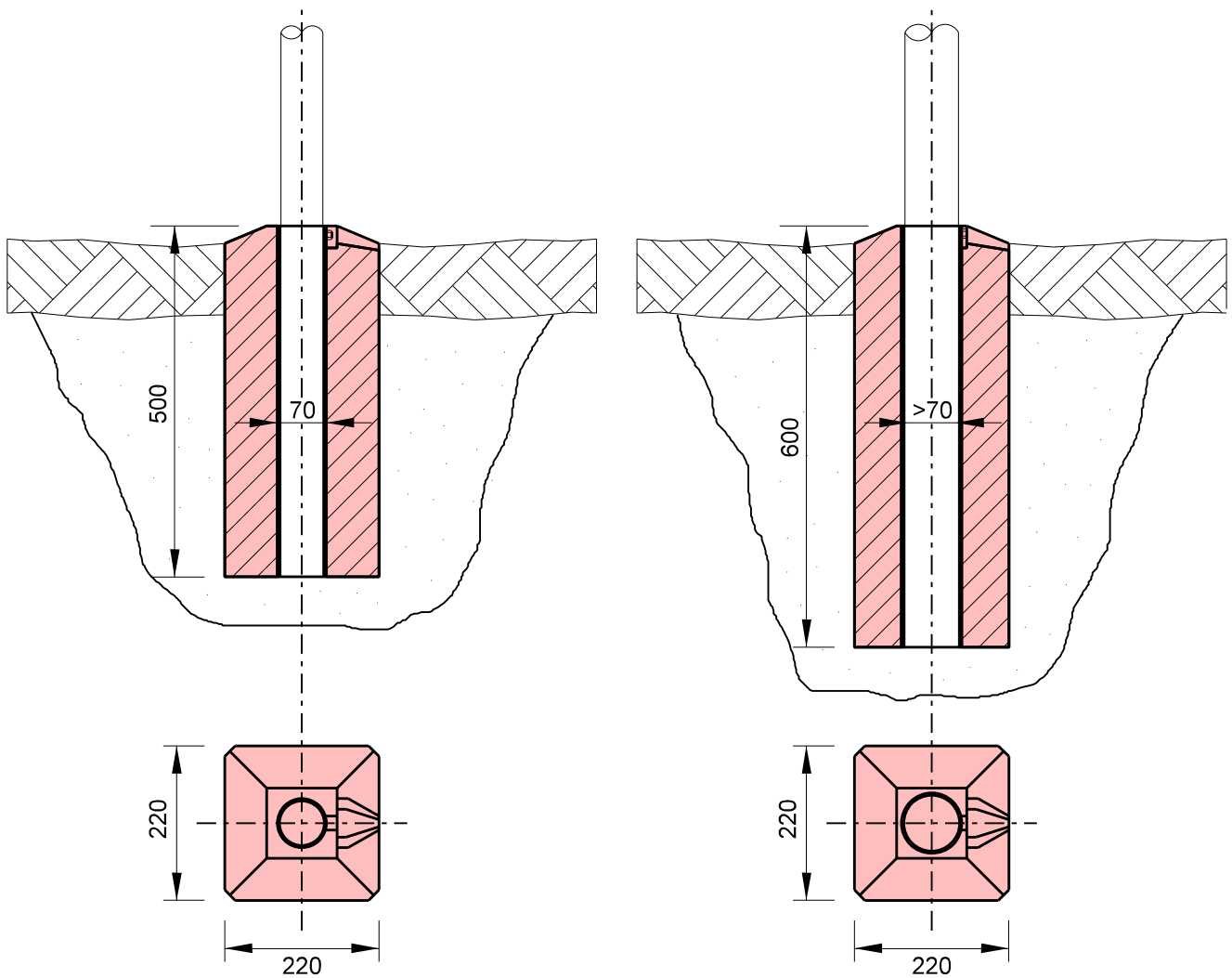
Leitschranke mit Kastenprofil 150/180 mm
oder Leitschranke mit Planke Profil A:
Stahlhalterung mit Dreieck-Leitpfosten 55 cm
mit 2 runden Reflektoren \varnothing 80 mm



Betonsockel für Signaltafel 1:10

Signalformat und Verwendungsort:
d=600, d=900 Kantonsstrasse

Rohrmastdurchmesser:
d=60



Empfehlung: Bodenhülsen als Variante bei Belag mit standfestem Untergrund



Strassensignale, retroreflektierende Folien

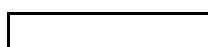
Schweizer Norm, Klasse		R 1		R 2		R 3	
Bezeichnung		Engineer Grade		High Intensity Prismatic		Diamond Grade	
Signalfolie		EG		HIP		DG 3	
Ausführung		retroreflektierend		stark retroreflektierend		sehr stark retroreflektierend	
Garantie		10 Jahre		13 Jahre		15 Jahre	
durchschnittliche Gebrauchsdauer		10 - 12 Jahre		15 - 18 Jahre		15 - 18 Jahre	
DTV		< 4'000	>4'000	< 4'000	>4'000	< 4'000	>4'000
Wegweiser *1	innerorts						bei starkem Umfeldlicht
	ausserorts						
Vorwegweiser	innerorts						bei starkem Umfeldlicht
	ausserorts						
Gefahren- und Vorschriftssignale *2	innerorts						bei starkem Umfeldlicht
	ausserorts						
Vortritt-Signale	innerorts						bei starkem Umfeldlicht
	ausserorts						
Hinweis-Signale *3	innerorts					Signal 4.11	Signal 4.11
	ausserorts					Signal 4.11	Signal 4.11

*1 Langsamverkehr und Betriebswegweiser nicht reflektierend

*2 ausgenommen Langsam- und ruhender Verkehr => EG

*3 ausgenommen Sackgasse 4.09, Fussgängerunter- und überführung 4.12 + 4.13 sowie Parkieren / 4.17 / 4.18 / 4.19 / 4.20 / 4.21 / 4.25 => EG

Legende:



nicht empfehlenswert



empfehlenswert



unbedingt empfehlenswert