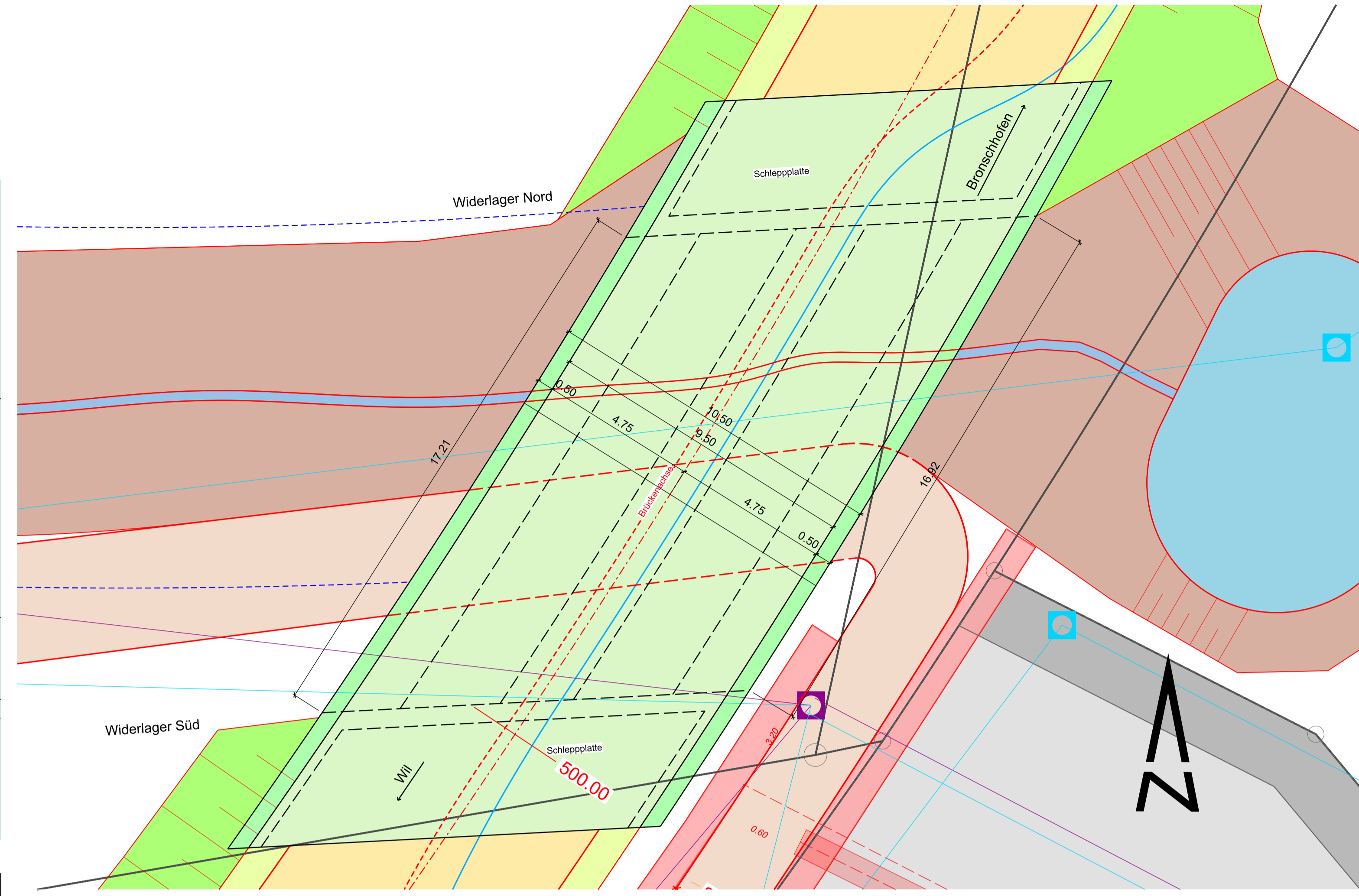
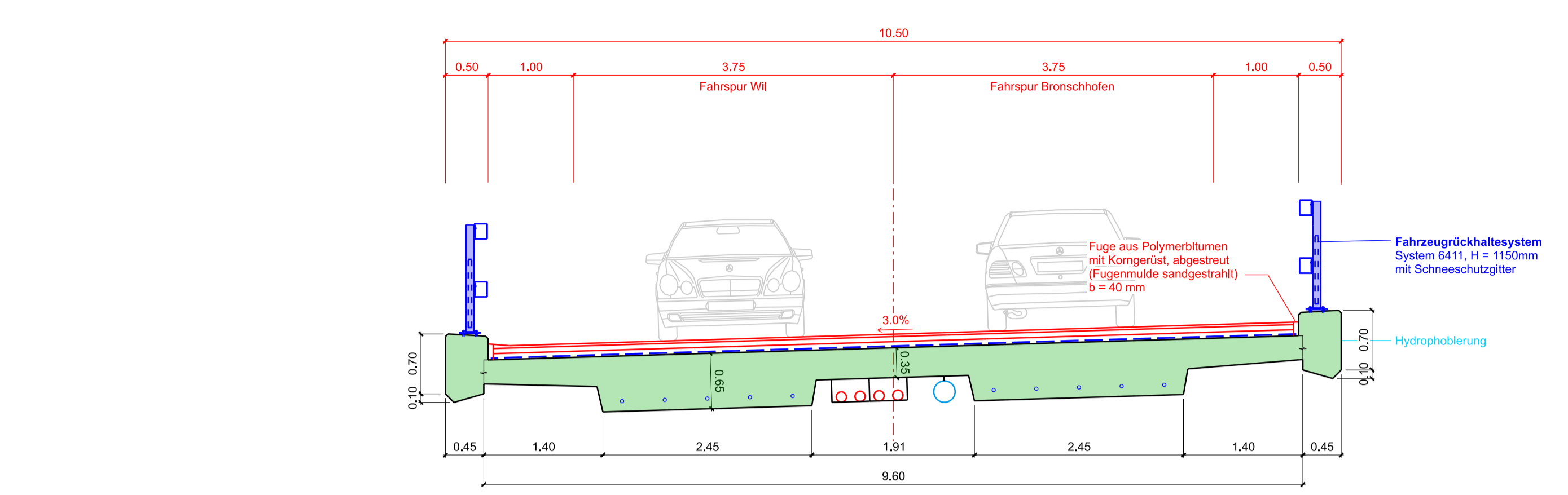


Projektverfasser F. Preisig AG Bauingenieure und Planer SIA/USIC Schreinerstrasse 1 9000 St.Gallen T 071 220 82 24 www.preisigag.ch	Genehmigungsvermerke <b>Entwurf</b>	vom TBA freigegeben
Plan Nr. 01.01-7 Projekt B81.5.023.017.051 Mn/FGS FinV	Ausfertigung fur	Format 60 x 105 cm Flache 0.63 m <sup>2</sup>
Vorstudie <b>Vorprojekt</b> Bauprojekt Genehmigungs- / Auflageprojekt Ausschreibung Ausfuhrungsprojekt Dok. des ausgefuhrten Werks	Entwurf chm fni	Gezeichnet fni Gepruft toa Datum 22.08.2022

**Situation 1:100**



**Querschnitt 1:50**



Rampen­neigung max. 8%

Bachsohle

547.00

**Legende**

- Werkleitungen**
- EW-Block 4x PE NW 120
  - Loschwasserleitung
  - Strassenentwaserung Kunststoffrohr PP, SN8

- Beton**
- Unterlagsbeton
  - Beton allgemein

- Baustoffe**
- Unterlagsbeton: CEM I / II 42.5 150 kg/m<sup>3</sup>, D\_32  
 C30/37, XD3, XF1, D\_32, cl 0.10, C3, CEM I / II, w/z: 0.43 (±0.02), (SG 1)
- Beton allgemein: CEM I / II 42.5 150 kg/m<sup>3</sup>, D\_32  
 C30/37, XD3, XF1, D\_32, cl 0.10, C3, CEM I / II, w/z: 0.43 (±0.02), (SG 1)
- Bewehrungsstahl: Alle Bauteile: B500B  
 Bewehrungsuberdeckung:  
 - Generell: 40mm  
 - Randborte innen + oben: 60mm  
 - Abstandhalter: Zementgebunden, frost-tausalzbestandig
- Vorspannung: Spannstahl Y1860, Kategorie b
- Abdichtung: PBD-Abdichtung
- Entwaserung: Einlauf- und Reinigungsschachte Klasse D 400 (Guss)
- Belag auf Brucke:  
 Deckschicht: AC MR 8  
 Binderschicht: AC B 11S, B50/70  
 Schutzschicht: MA 11H, PmB

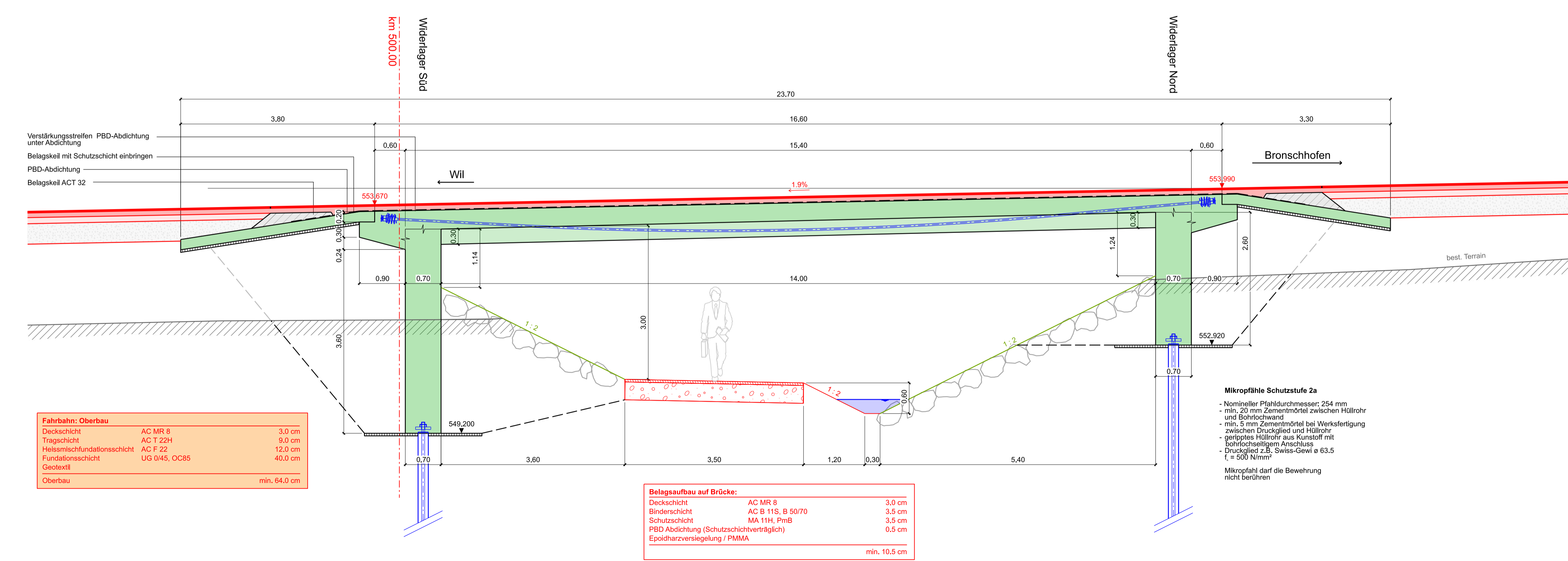
- Schalung**
- Erdberuhrte Flachen: Typ 2-1  
 Typ 4-14 Tafelschalung  
 Sichtschalung: BOK 3, gemass SIA 118/262: 2018, Anhang C

- Nachbehandlung** gemass Richtlinie "Anforderungen Betonbau" des TBA Kanton St.Gallen

- Bemerkungen**
- Samtliche Masse sind Rohmasse und vom Unternehmer am Bau zu kontrollieren. Ev. Differenzen sind der ort. Bauleitung zu melden.
  - Vor dem Weiterbetonieren sind samtliche Betonierfugen grundlich zu reinigen, aufzurauen und anzunassen.
  - Nachbehandlung gemass Ausschreibung.
  - Alle sichtbaren Kanten sind abzufasen: Dreikantleisten 2 cm (Ausnahmen sind im Plan definiert)
  - Beim Anschluss an bestehende Oberflachen sind diese aufzurauen. (Rauigkeit >3 mm)
  - Die ort. Bauleitung ist mindestens 24 Stunden vor dem Betonieren zu benachrichtigen.
  - Bewehrungsseile welche nicht mit einem Haken / Winkel gesichert sind, sind mit Schutzkappen / Schutzprofilen zu sichern.
  - Schweissungen an der tragenden Bewehrung sind, auch zu Montagezwecken, nicht zulassig.
  - Es sind ausschliesslich nichtrostende Bindedrahte zu verwenden.
  - Hydrophobierung: Bauteile im Spritzwasserbereich werden hydrophobiert.

- Prufungen**  
 gem. Kontrollplan

**Langsschnitt 1:50**



**Fahrbahn: Oberbau**

Deckschicht	AC MR 8	3.0 cm
Tragschicht	AC T 22H	9.0 cm
Heisserschicht	AC F 22	12.0 cm
Fundationsschicht	UG 045, OC85	40.0 cm
Geotextil		
Oberbau		min. 64.0 cm

**Belagsaufbau auf Brucke:**

Deckschicht	AC MR 8	3.0 cm
Binderschicht	AC B 11S, B 50/70	3.5 cm
Schutzschicht	MA 11H, PmB	3.5 cm
PBD Abdichtung (Schutzschichtverfuglich)		0.5 cm
Epoxidharzveriegelung / PMMA		min. 10.5 cm

**Mikropfahle Schutzstufe 2a**

- Nomineller Pfahldurchmesser: 254 mm
- min. 20 mm Zementmortel zwischen Hallrohr und Bohrlochwand
- min. 5 mm Zementmortel bei Verankerung zwischen Druckglied und Hallrohr
- gefagelte Hallrohr aus Kunststoff mit Bohrlochseitigem Anschluss
- Druckglied z.B. Swiss-Gewi e 63.5 (t = 500 N/mm<sup>2</sup>)

Mikropfahl darf die Bewehrung nicht beruhren