

Allgemeine Spezifikationen

Beton für Randabschlüsse
 Betonsorte "SG 5":
 "Splitt": Korngrösse 4-8mm
 Zementgehalt CEM II, 250kg/m3

Normen für Abschlüsse
 Randstein: gem. TBA-Normalien 222-03.2
 Typ: RN12 mit 2.3 (12)
 Anschlag: 8.0cm

Rand- und Wasserstein: gem. TBA-Normalien 222-03.1
 Typ: RN12 mit 2.3 (12)
 Anschlag normal: 8.0cm
 bei Überfahrten: 2.5cm

Bundstein: gem. TBA-Normalien 222-02
 Typ: 2.3 (12)

Doppelbundstein: gem. TBA-Normalien 222-02
 Typ 2.3 (12)
 Anschlag abgesenkt: 4.0cm
 Anschlag Insel: 2.0cm

Kasseler Sonderbord: gem. TBA-Normalien 222-08.1
 Anschlag Flachbord: 3.0cm
 Anschlag Grundtyp: 16.0cm

Kasseler Sonderbord Plus: gem. TBA-Normalien 222-08.2
 Anschlag : 22.0cm

Stellplatte: gem. TBA-Normalien 222-03.1
 Typ: SN8
 Anschlag: 10.0cm

Stellplatte mit Wasserstein: Typ: SN8 mit 2.3 (12)
 Anschlag: 10cm

Belagsrand: gem. TBA-Normalien 222-04

Trottoirüberfahrt: gem. TBA-Normalien 222-05
 Typ: SN15/20 mit 2.3 (12)
 gestockt / geflammt
 Anschlag abgesenkt: 4.0cm

Schalenstein Typ 2.3 (12)
 Anrampung gepflästert
 Anschlag: 4.0cm
 Länge: 80.0cm

Beton für Randabschlüsse

Beton Variante "Rundkorn":	4-8mm (20%) und 8-16mm (80%) CEM 1, 250kg/m3 w/z= 0.36 bis 0.37 Betonsorte "SG5"
Beton Variante "Splitt":	4-8mm (20%) und 8-22mm (80%) CEM 1, 250kg/m3 w/z= 0.36 bis 0.37 Betonsorte "SG5"

Oberbau Fahrbahn

Deckschicht	AC 8S	B50/70	3.0 cm
Binderschicht	ACB 22S	B50/70	7.0 cm
Tragschicht	ACT 22S	B50/70	7.0 cm
Fundationsschicht	RCB 0/45 OC85		mind. 50.0 cm
Geotextil			
Total Oberbau			67.0 cm

Oberbau Gehweg

Deckschicht	AC 8N	B70/100	3.0 cm
Tragschicht	ACT 16N	B70/100	5.0 cm
(Bei Überfahrten)	ACT 22N	B70/100	7.0 cm
Fundationsschicht	RCB 0/45 OC85		mind. 40.0 cm
Geotextil			
Total Oberbau			48.0 - 55.0 cm

Oberbau Bushaltestelle

Betonplatte	Beton SG 6		22.0 cm
Sauberkeitsschicht	ACF 22	B50/70	8.0 cm
Fundationsschicht	RCB 0/45 OC85		mind. 50.0 cm
Geotextil			
Total Oberbau			mind. 80.0 cm

Kanton St.Gallen
 Bau- Umweltdepartement

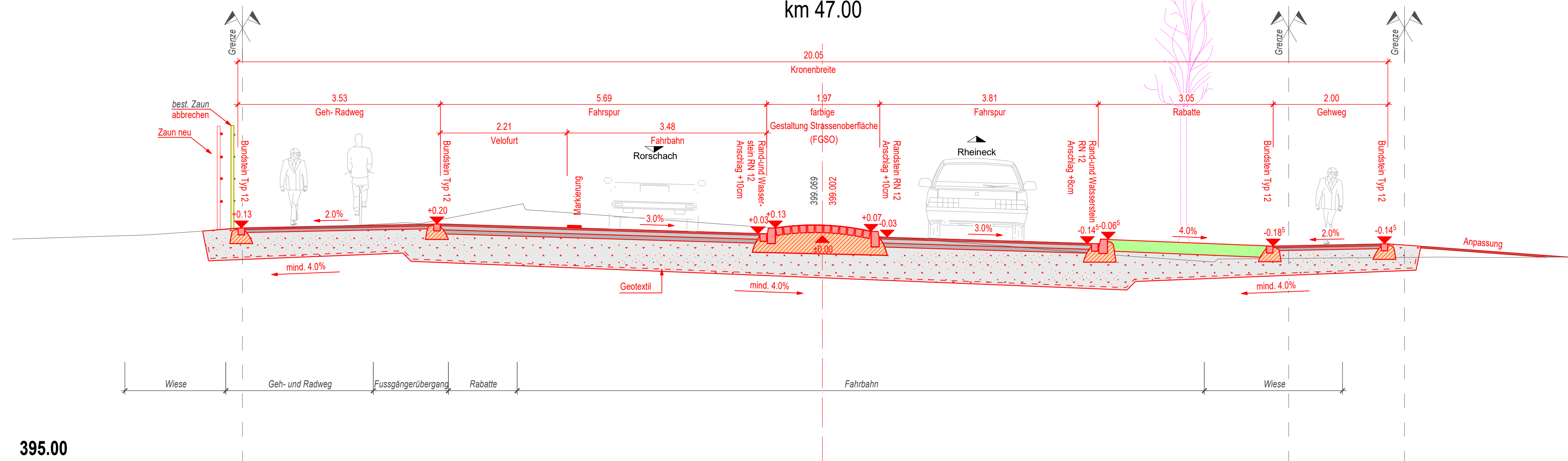


Tiefbauamt

Kantonsstrasse		Nr. 1, Rorschach - Rheineck		06
RMS-Kilometer		18.522 - 18.663		
Gemeinde		Thal		
Bauobjekt		Bushaltestellen Arena-Kreisel		
Plan, Massstab		Normalprofil 1:50		
Projektverfasser	Genehmigungsvermerke	vom TBA freigegeben		
Tiefbauamt Kanton St.Gallen Strassen- und Kunstbauten Lämmlibrunnenstrasse 54 9001 St.Gallen T 058 229 30 57 www.tiefbau.sg.ch				
Plan 02.06	Ausfertigung für	Format 45 x 84 cm		
Projekt B44.3.017.050		Fläche 0.38 m ²		
FinV 2.7.3.10				
Vorstudie	Entwurf	Gezeichnet	Geprüft	Datum
Vorprojekt	KaU	JaA	SoF	08.11.2021
Bauprojekt				
Genehmigungs- / Auflageprojekt				
Ausschreibung				
Ausführungsprojekt				
Dok. des ausgeführten Werks				

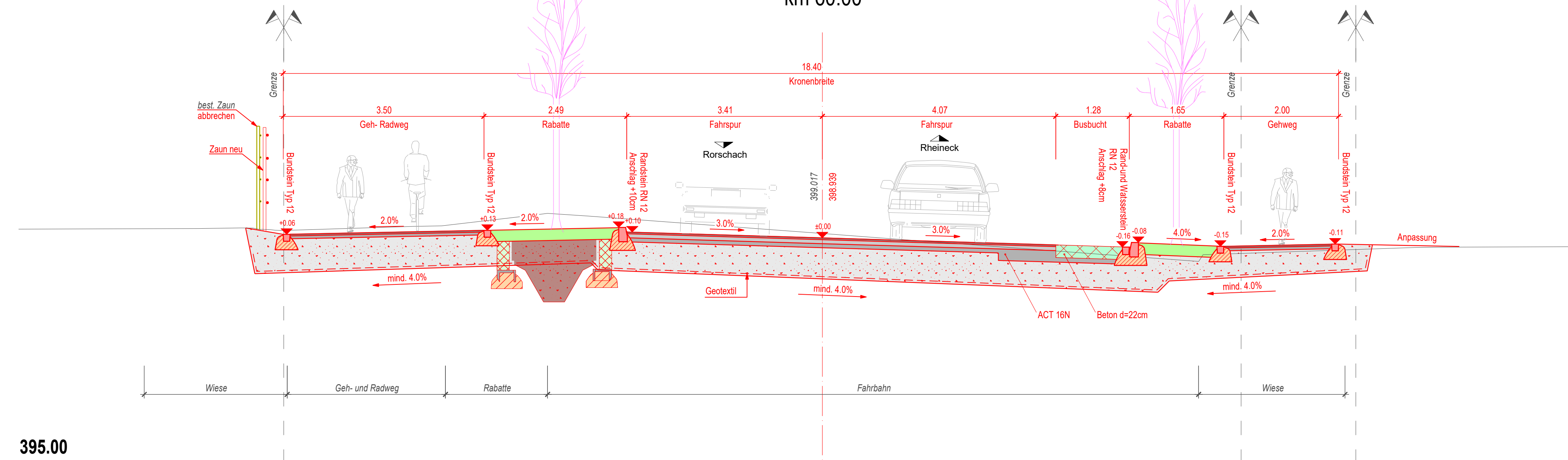
Normalprofil 1 - Bereich Radübergang

km 47.00



Normalprofil 2 - Bereich Radübergang

km 60.00



Normalprofil 3 - Bereich Busbucht

km 90.00

