

Legende:

bestehend:

- EW (red dashed)
- Swisscom (green dashed)
- UPC (blue dashed)
- Wasser (purple dashed)
- Mischwasser (orange dashed)
- Meteorwasser (yellow dashed)
- Schmutzwasser (brown dashed)

projektiert:

- Meteorwasser (blue solid)
- Sickerleitung (green solid)
- Schmutzwasser (red solid)

Drittprojekte Weierweidbachkanal / Napfbach (green solid)

Drittprojekt Erschliessung Liebegg (purple solid)

Kanton St.Gallen
Bau- und Umweltschutzdepartement

Tiefbauamt

Kantonsstrasse Nr. 4, Teufener Strasse

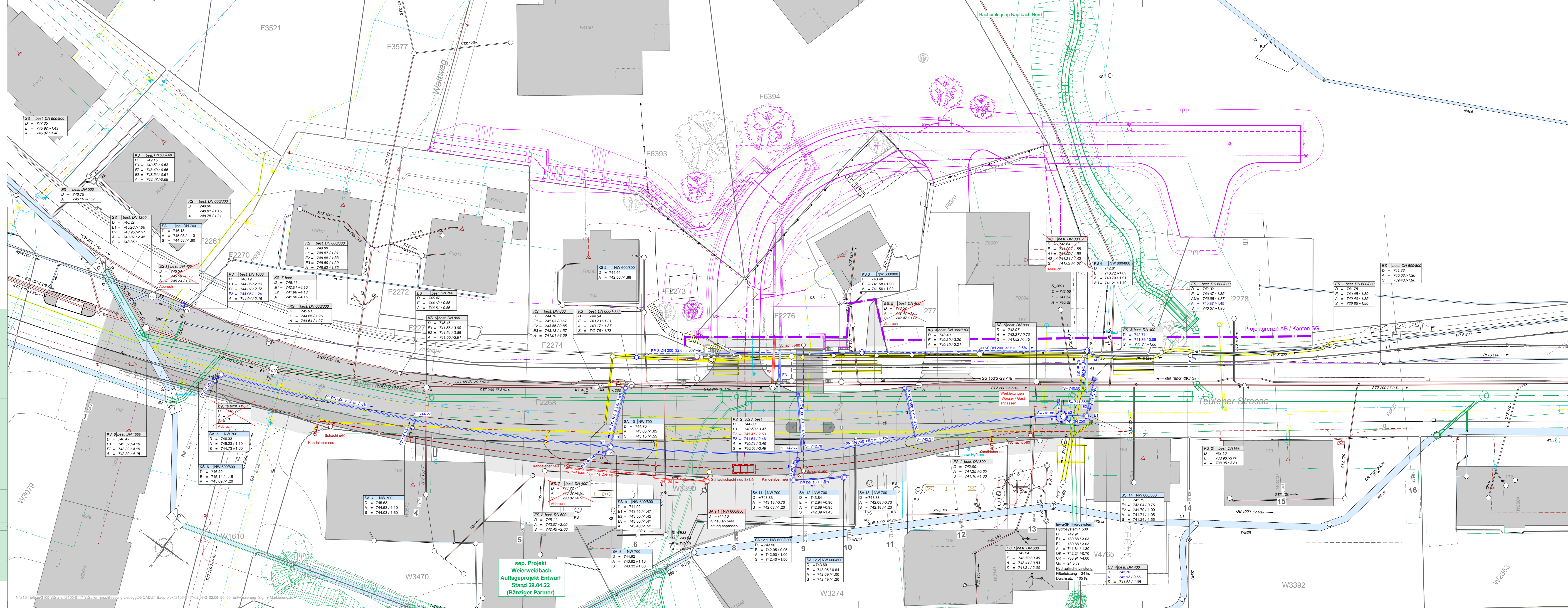
RMS-Kilometer 1.980 - 2.130

Gemeinde St.Gallen

Bauobjekt Erschliessung Liebegg - Anpassung Kantonsstrasse

Plan, Massstab Entwässerungs- und Werkleitungsplan 1:200

Projektverfasser	Genehmigungsvermerke	vom TBA freigegeben
Wälli AG Ingenieure Heiligkreuzstrasse 5 9008 St.Gallen	Entwurf	
T. 058 100 90 05 www.waelli.ch st.gallen@waelli.ch		
3105-0117		
Plan 02.09-2	Ausfertigung für	Format 45 x 137cm
Projekt B01.1.004.026		Fläche 0.62 m2
Mn/FGS		
FinV		
Vorstudie	Entwurf	Gezeichnet
Vorprojekt	mbr	dsc
Bauprojekt		Geprüft
Genehmigungs- / Auflageprojekt		mbr
Ausschreibung		Datum 10.03.2023
Ausführungsprojekt		
Dok. des ausgeführten Werks		



sep. Projekt
Weierweidbach
Auflageprojekt Entwurf
Stand 29.04.22
(Bänziger Partner)