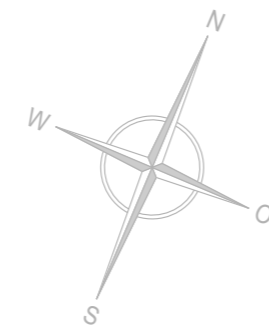




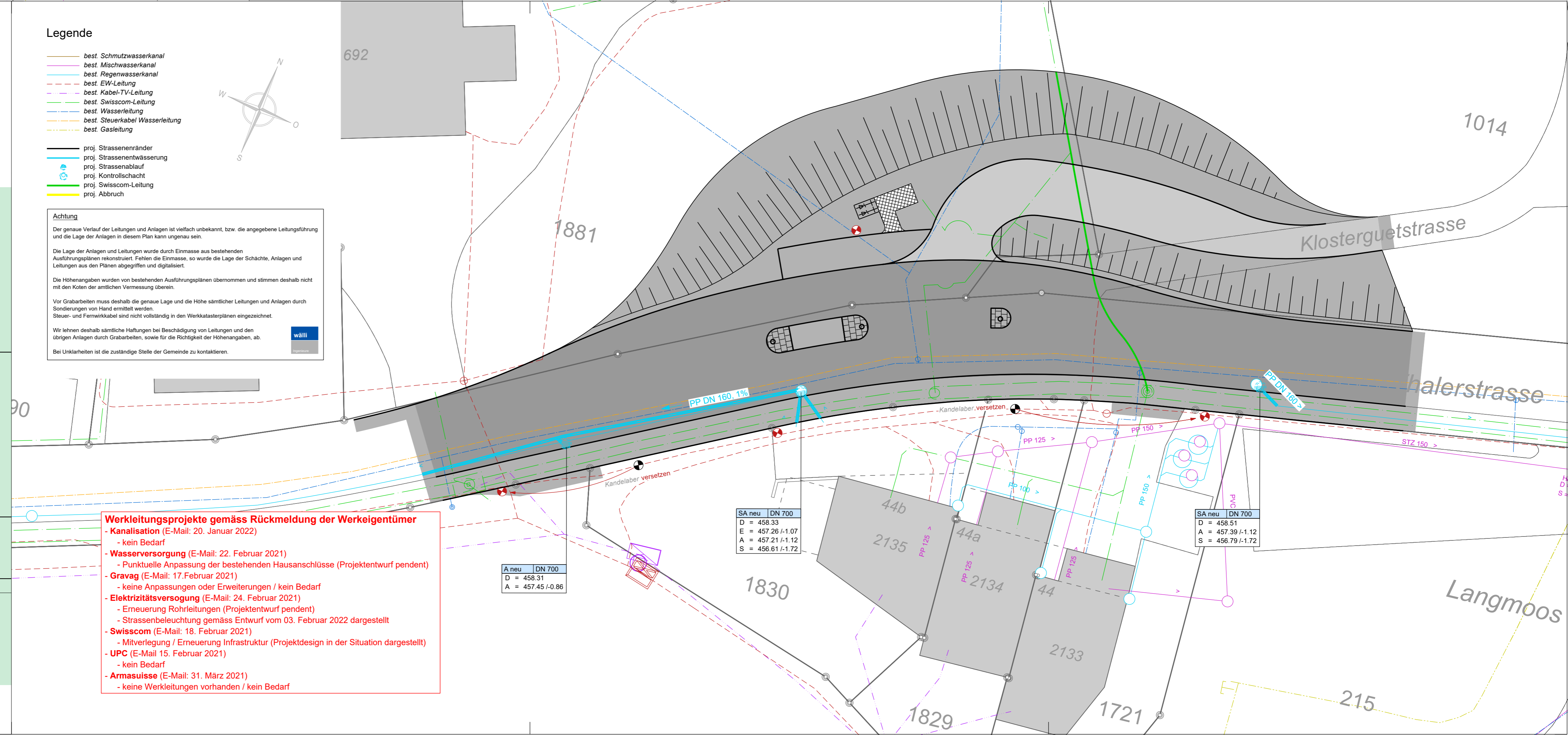
Legende

- best. Schmutzwasserkanal
- best. Mischwasserkanal
- best. Regenwasserkanal
- best. EW-Leitung
- best. Kabel-TV-Leitung
- best. Swisscom-Leitung
- best. Wasserleitung
- best. Steuerkabel Wasserleitung
- best. Gasleitung

- proj. Strassenränder
- proj. Strassenentwässerung
- proj. Strassenablauf
- proj. Kontrollschacht
- proj. Swisscom-Leitung
- proj. Abbruch



**Achtung**  
Der genaue Verlauf der Leitungen und Anlagen ist vielfach unbekannt, bzw. die angegebene Leitungsführung und die Lage der Anlagen in diesem Plan kann ungenau sein.  
Die Lage der Anlagen und Leitungen wurde durch Einmasse aus bestehenden Ausführungsplänen rekonstruiert. Fehlen die Einmasse, so wurde die Lage der Schächte, Anlagen und Leitungen aus den Plänen abgegriffen und digitalisiert.  
Die Höhenangaben wurden von bestehenden Ausführungsplänen übernommen und stimmen deshalb nicht mit den Koten der amtlichen Vermessung überein.  
Vor Grabarbeiten muss deshalb die genaue Lage und die Höhe sämtlicher Leitungen und Anlagen durch Sondierungen von Hand ermittelt werden.  
Steuer- und Fernwirkkabel sind nicht vollständig in den Werkkasterplänen eingezeichnet.  
Wir lehnen deshalb sämtliche Haftungen bei Beschädigung von Leitungen und den übrigen Anlagen durch Grabarbeiten, sowie für die Richtigkeit der Höhenangaben, ab.  
Bei Unklarheiten ist die zuständige Stelle der Gemeinde zu kontaktieren.



**Werkleitungsprojekte gemäss Rückmeldung der Werkeigentümer**

- **Kanalisation** (E-Mail: 20. Januar 2022)
  - kein Bedarf
- **Wasserversorgung** (E-Mail: 22. Februar 2021)
  - Punktuelle Anpassung der bestehenden Hausanschlüsse (Projektentwurf pendent)
- **Gravag** (E-Mail: 17. Februar 2021)
  - keine Anpassungen oder Erweiterungen / kein Bedarf
- **Elektrizitätsversorgung** (E-Mail: 24. Februar 2021)
  - Erneuerung Rohrleitungen (Projektentwurf pendent)
  - Strassenbeleuchtung gemäss Entwurf vom 03. Februar 2022 dargestellt
- **Swisscom** (E-Mail: 18. Februar 2021)
  - Mitverlegung / Erneuerung Infrastruktur (Projektentwurf in der Situation dargestellt)
- **UPC** (E-Mail: 15. Februar 2021)
  - kein Bedarf
- **Armasuisse** (E-Mail: 31. März 2021)
  - keine Werkleitungen vorhanden / kein Bedarf

SA neu DN 700  
D = 458.31  
A = 457.45 /-0.86

SA neu DN 700  
D = 458.33  
E = 457.26 /-1.07  
A = 457.21 /-1.12  
S = 456.61 /-1.72

SA neu DN 700  
D = 458.51  
A = 457.39 /-1.12  
S = 456.79 /-1.72

Kantonsstrasse **Nr. 63, Thalerstrasse**

RMS-Kilometer **0.944-1.794**

Gemeinde **Rorschacherberg**

Bauobjekt **BGK Thalerstrasse**  
**Einmündung + Fussgängerübergang Klosterguet**

Plan, Massstab **Entwässerungs- und Werkleitungsplan 1:200**

Projektverfasser	Genehmigungsvermerke	vom TBA freigegeben		
Wälli AG Ingenieure Brühlstrasse 2a 9320 Arbon	<b>Entwurf</b>			
T. 058 100 90 00 www.waelli.ch arbon@waelli.ch				
3100-0943	Ausfertigung für	Format	63 x 30	
Plan 02.09-3		Fläche	0.378 m <sup>2</sup>	
Projekt B12.1.0633.007				
Mn/FGS 50.14.R				
FinV				
Vorstudie	Entwurf	Gezeichnet	Geprüft	Datum
Vorprojekt	ffo	jei	mhö	16.02.2022
<b>Bauprojekt</b>				
Genehmigungs- / Auflageprojekt				
Ausschreibung				
Ausführungsprojekt				
Dok. des ausgeführten Werks				