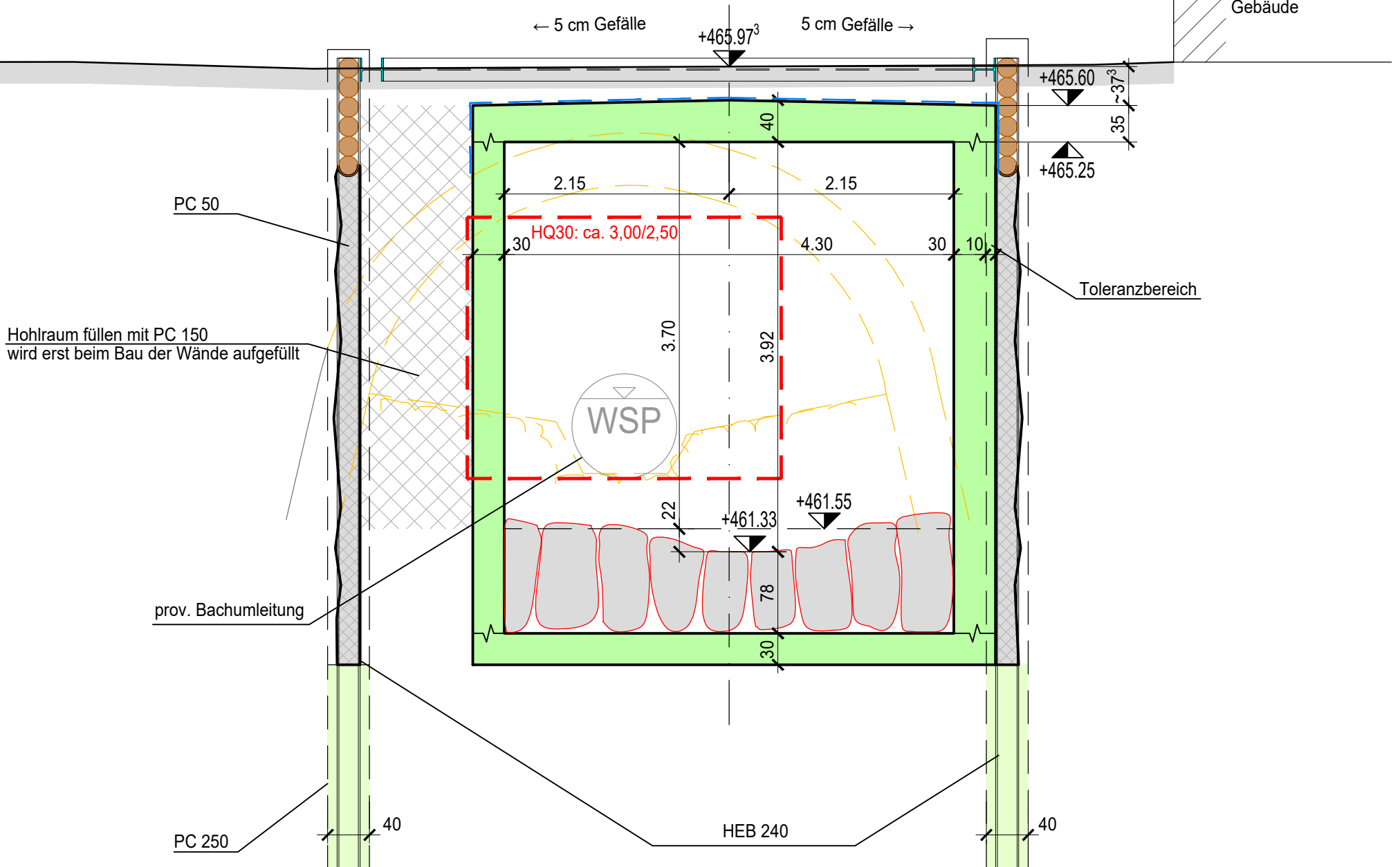
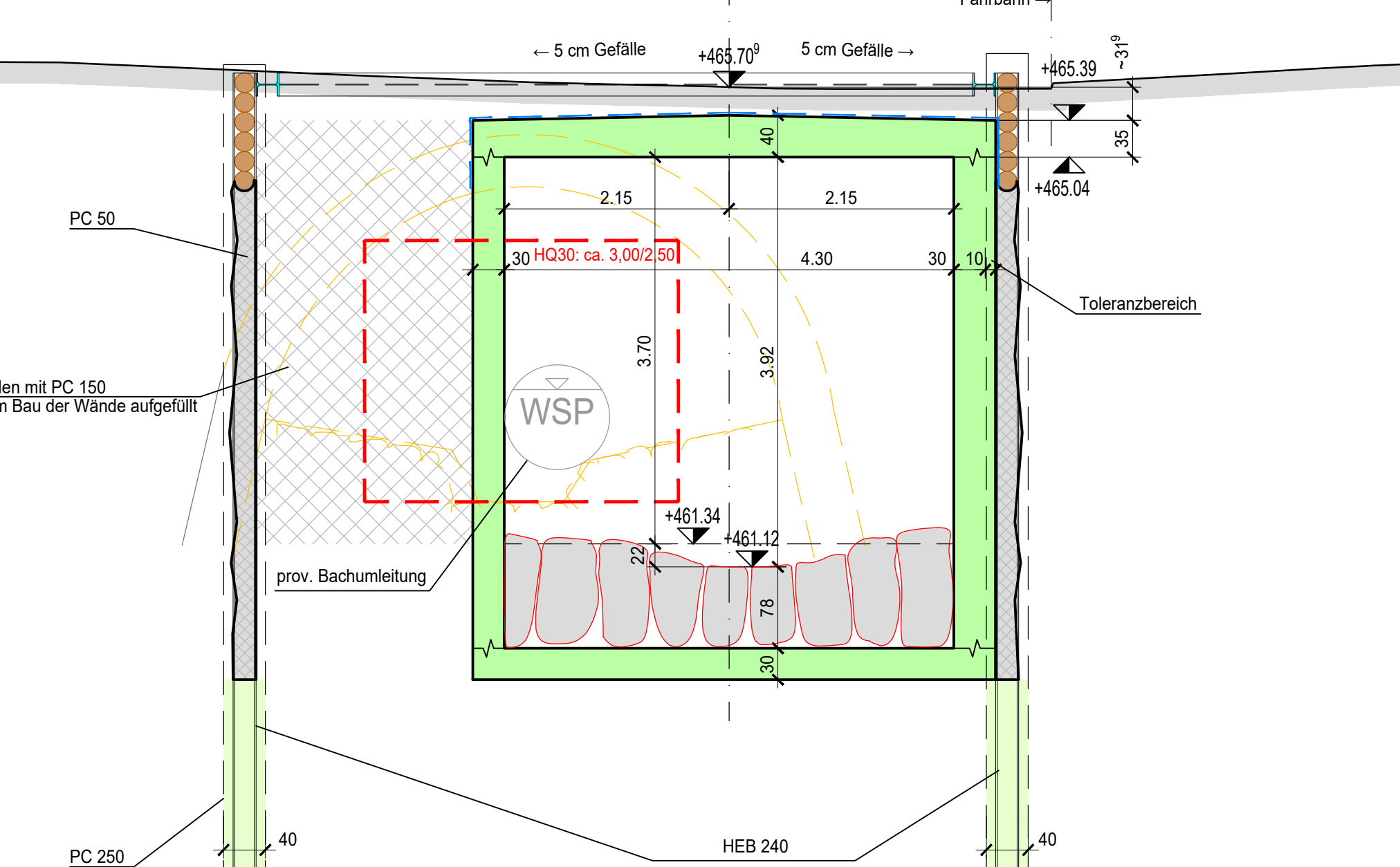


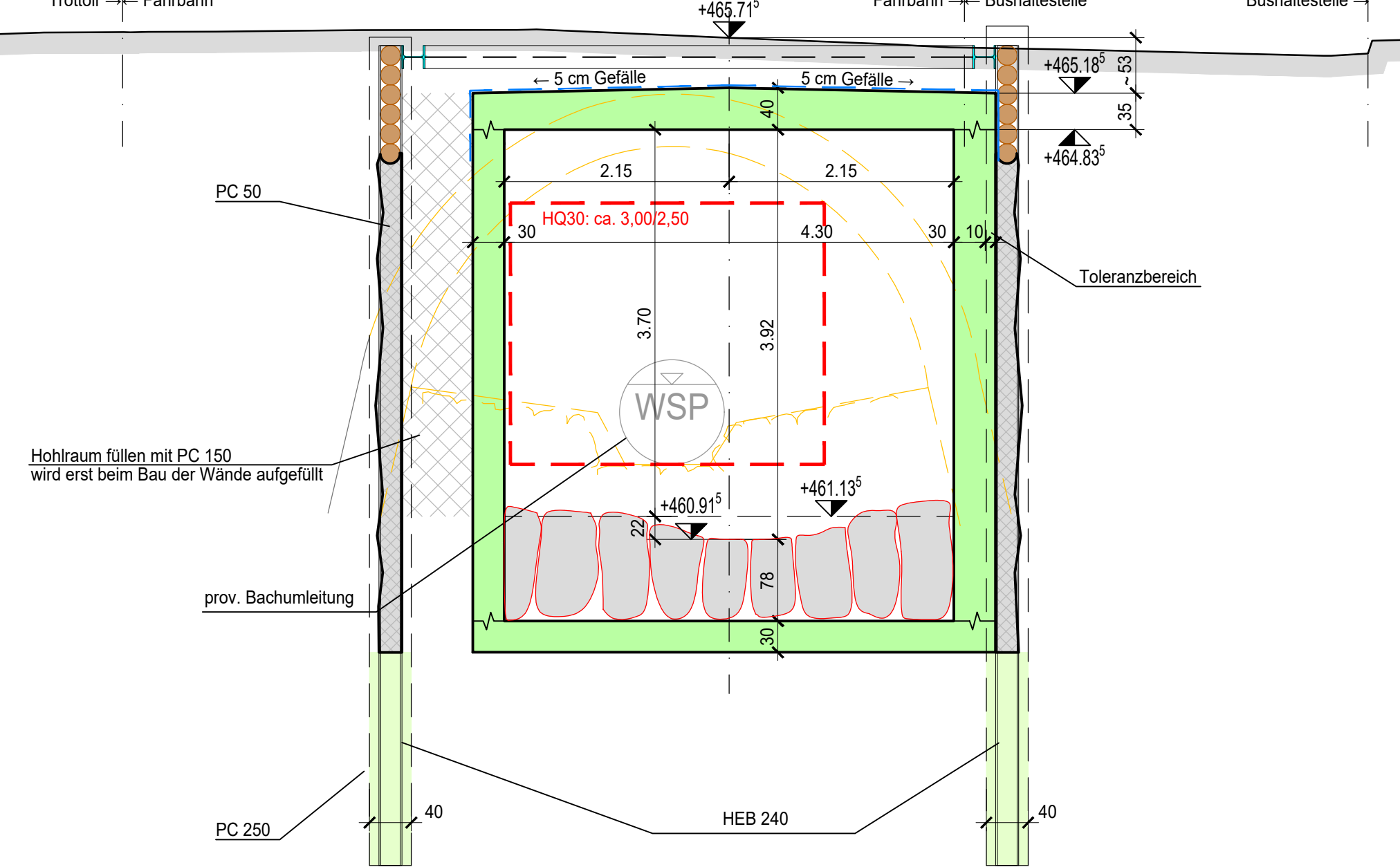
Querprofil 1 1:50



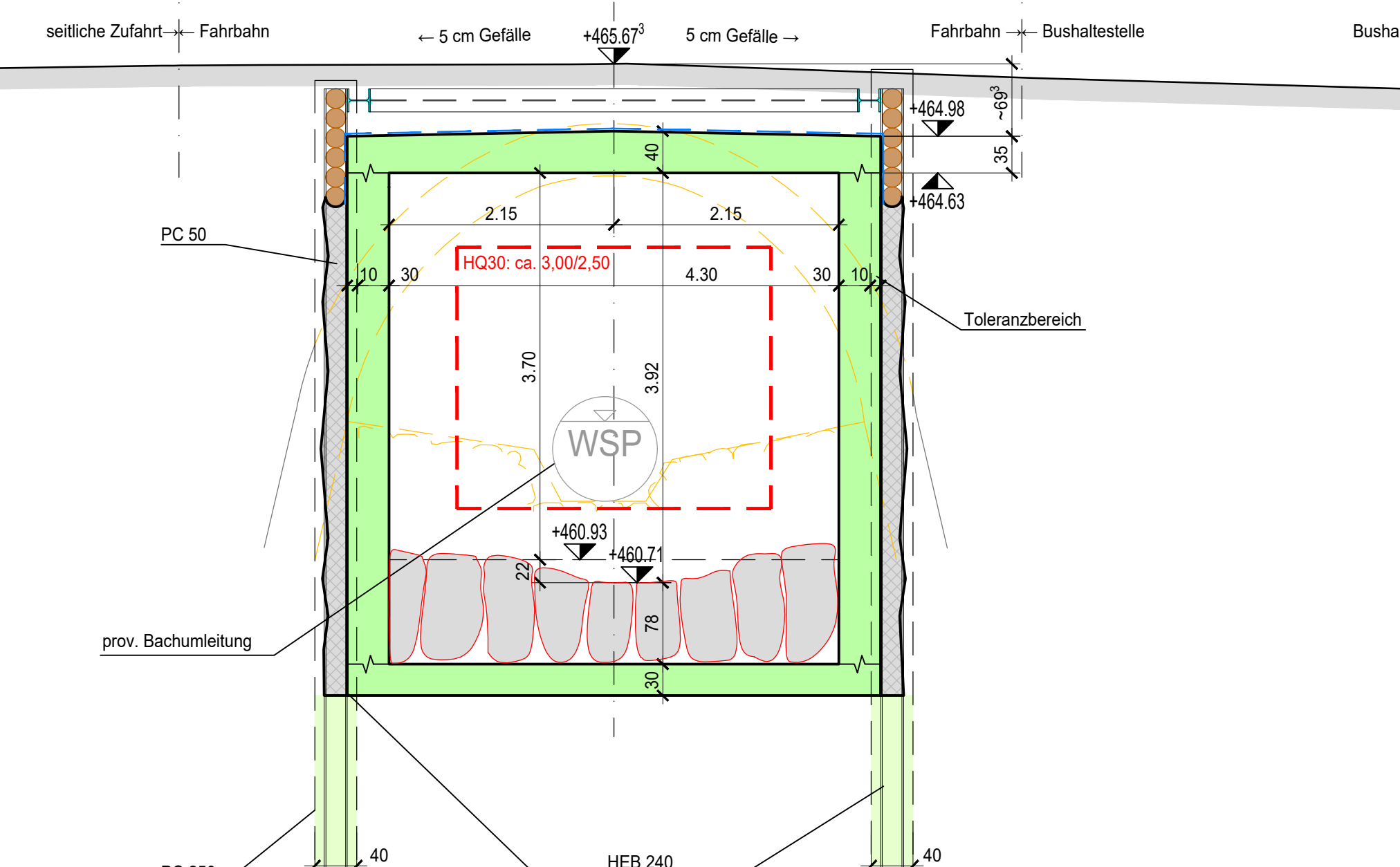
Querprofil 2 1:50



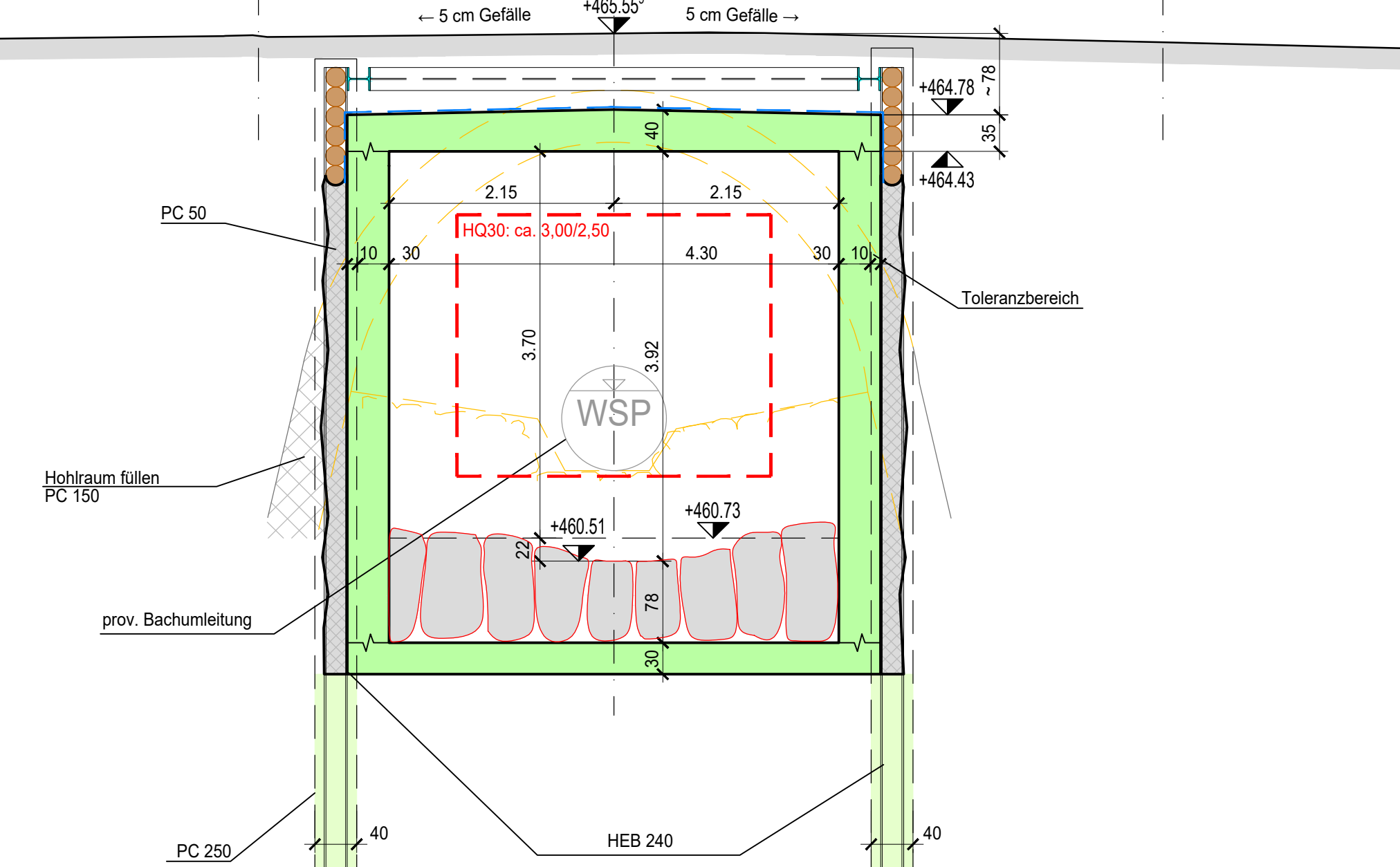
Querprofil 3 1:50



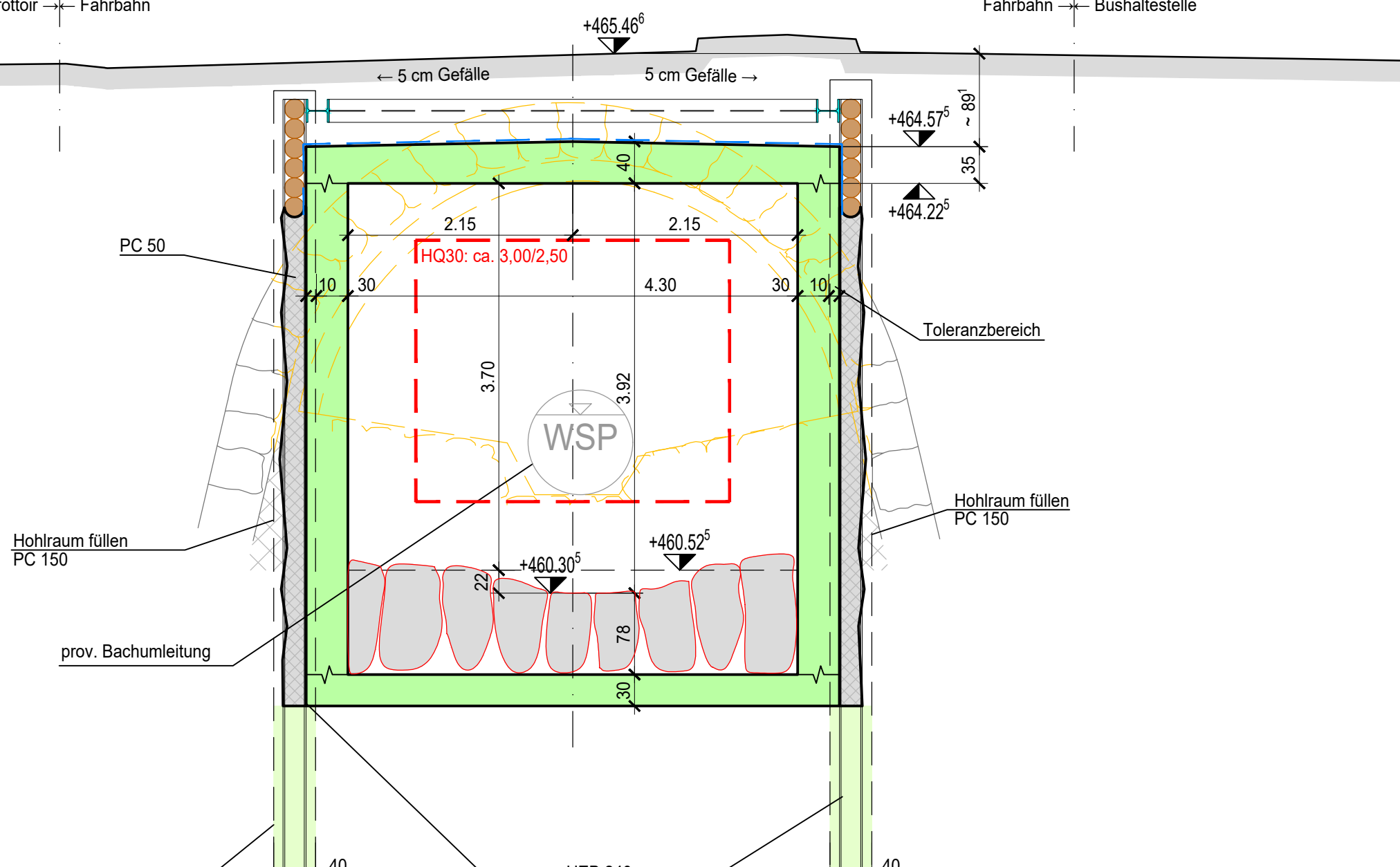
Querprofil 4 1:50



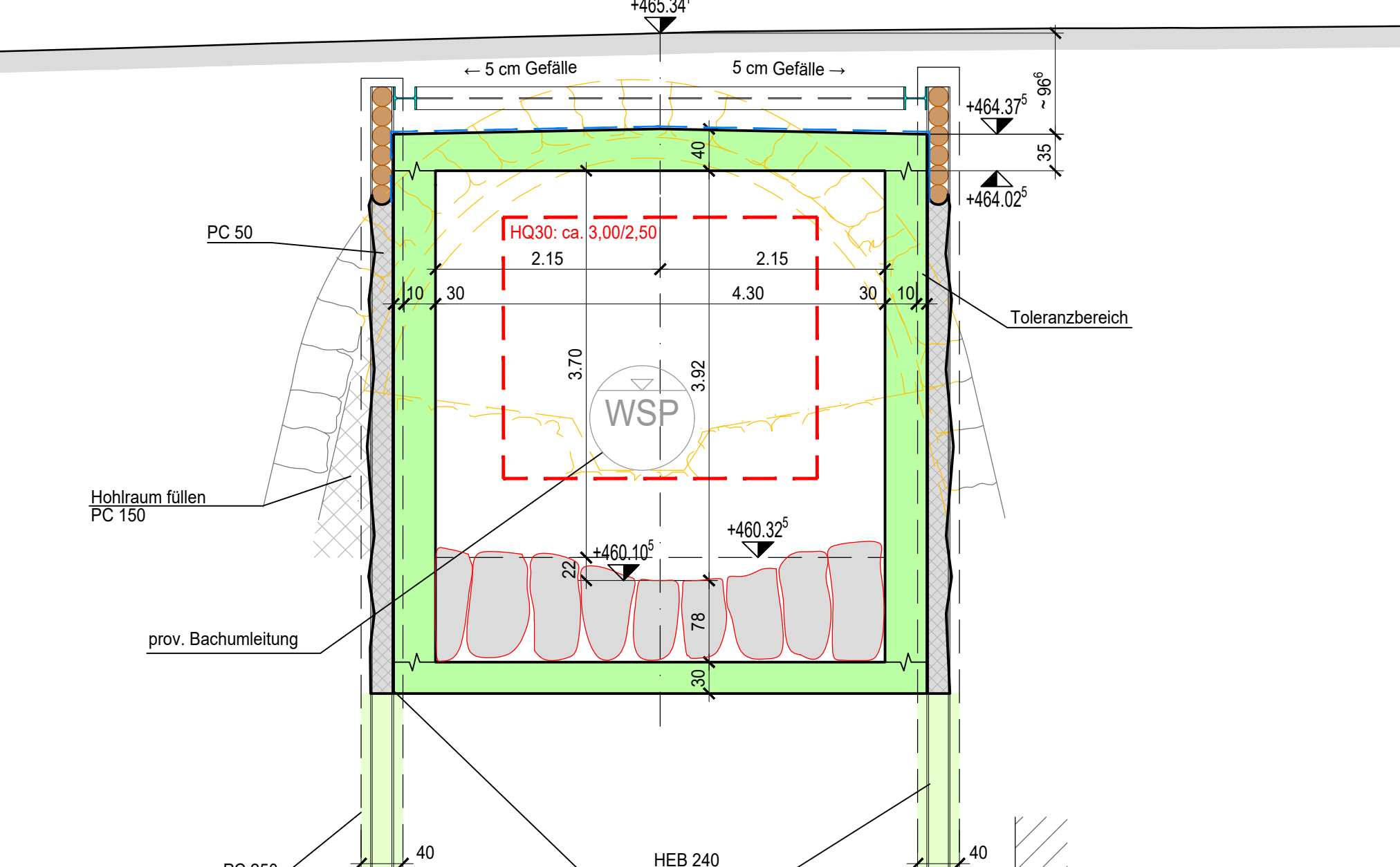
Querprofil 5 1:50



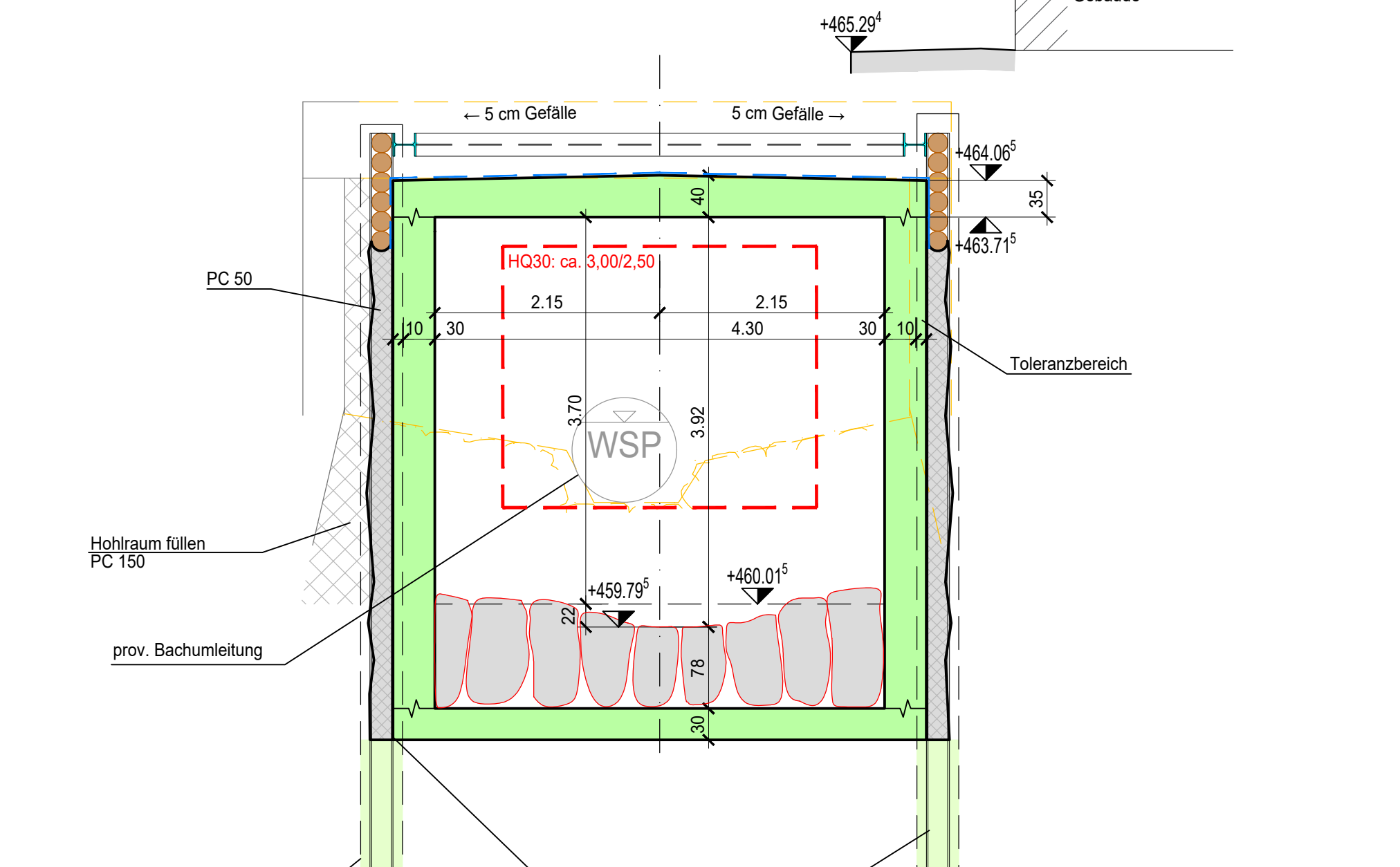
Querprofil 6 1:50



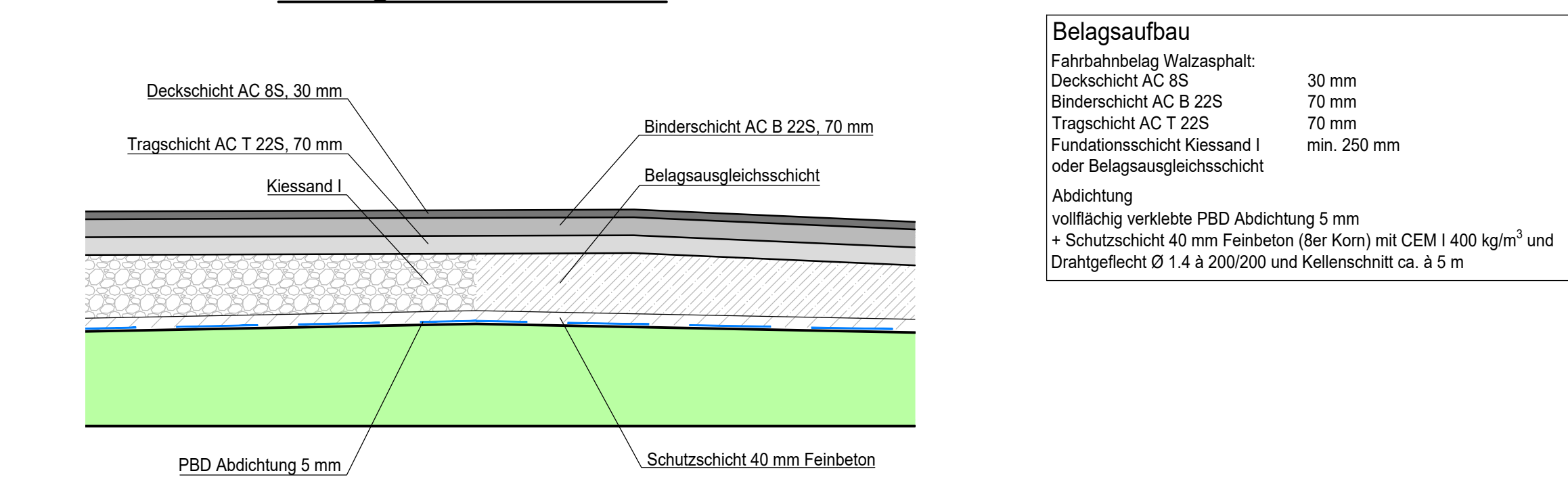
Querprofil 7 1:50



Querprofil 8 1:50

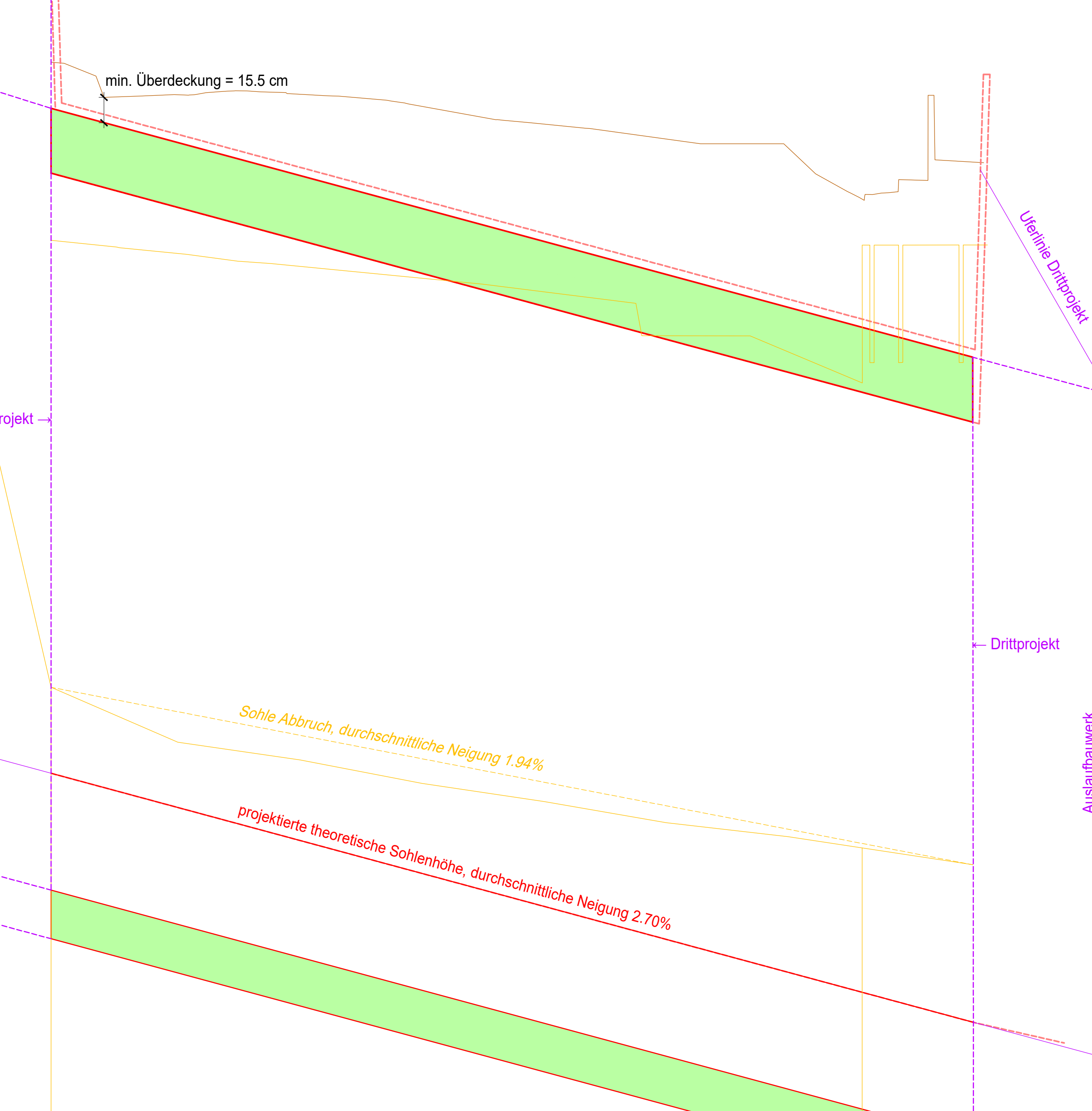


Belagsaufbau 1:20



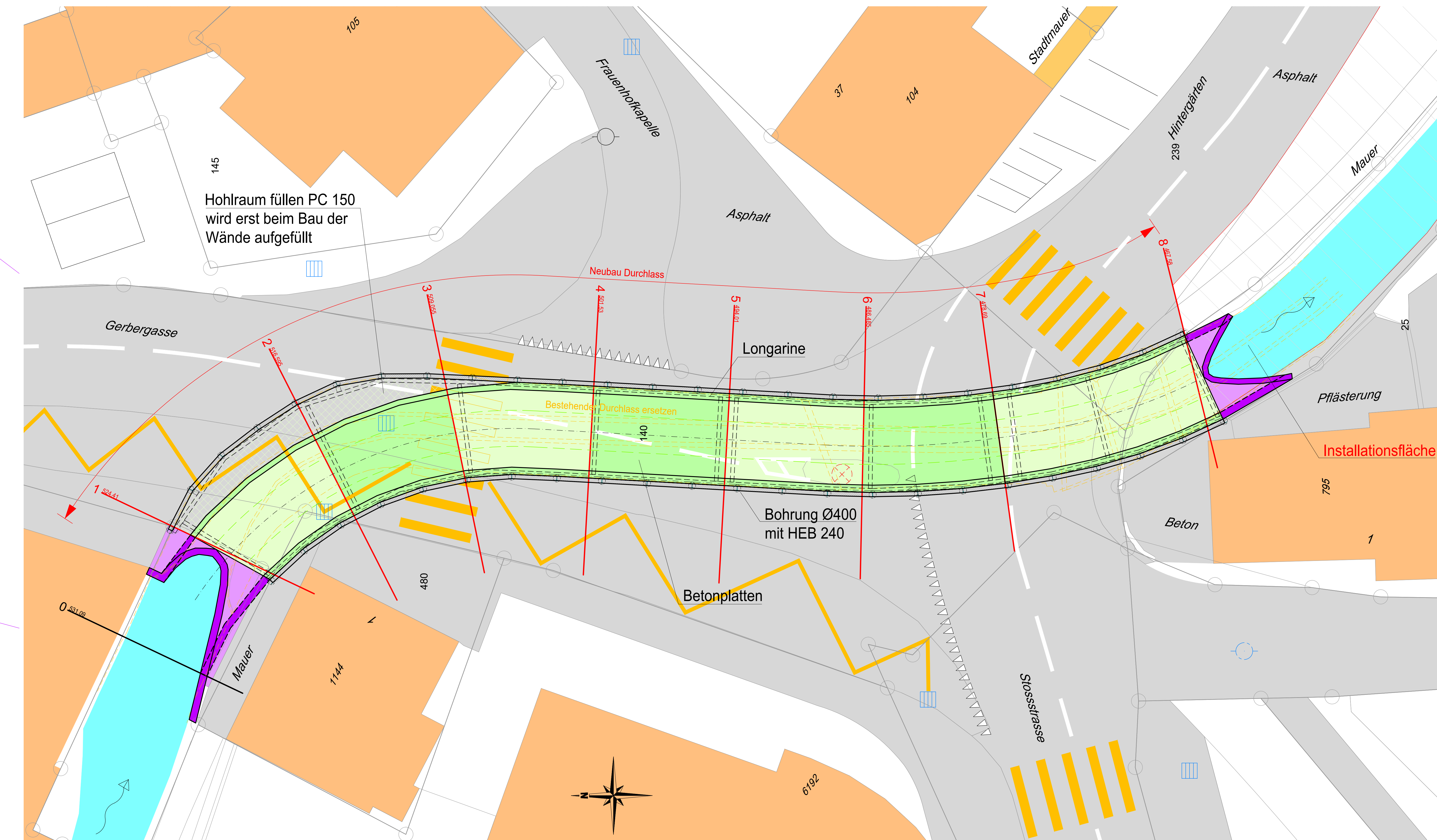
**Belagsaufbau**  
 Fahrbahntragwerk  
 Deckschicht AC 18 30 mm  
 Binderschicht AC 13 25 mm  
 Tragschicht AC 13 25 mm  
 Fundamentschicht Kiesmax 1 min. 250 mm  
 oder Belagpauschenschicht  
 Abdichtung  
 vollständig verklebte PE-Abdichtung 5 mm  
 Schutzschicht 40 mm Feinbelten  
 und Belagdicke 0,14 + 0,20/2001 und Belagdicke ca. 0,8 m

Längenprofil 1:200/20



Horizont 459.00 m ü.M.

Profile	0	1	2	3	4	5	6	7	8
Profilstandorte									
Kilometrierung/ Distanzen	53.00 0.00	4.66							
Projektschle	462.67	461.52	460.71	460.00	459.29	458.58	457.87	457.16	456.45
UK Decke	465.97	465.25	464.44	463.73	463.02	462.31	461.60	460.89	460.18
Belag in Bach-Achse	465.79	465.07	464.26	463.55	462.84	462.13	461.42	460.71	460.00



**Legende Situation / Querprofile / Längenprofil:**  
 - Bestand gemäss Aufnahmen  
 - Gemäss Vorstudie Entwurf  
 - Besten aus  
 - Installationsfläche  
 - Drittprojekt

Kanton St. Gallen  
 Baudepartement  
**Tiefbauamt**

Kantonstrasse Nr. 22, Astenstr. - Kantonsgrenze AR (Gals)  
 RMS-Kilometer 00.419  
 Gemeinde Altstätten  
 Bauwerkart Durchlass Brendenbach  
 Plan, Massstab Bauwerksplan 1:100/50

Projektverfasser: **Entwurf**  
 Genehmigungsvermerke vom TBA freigegeben

Plan Nr. 01.01.4  
 Projekt B04.2.022.008  
 MvFGS  
 Ausfertigung für: **Entwurf**  
 Datum: 14.04.2021