

**Legende:**

Bestand	Projekt
Fahrbahn	Fahrbahn Belagersatz
Gehweg	Fahrbahn Vollausbau
übrige befestigte Fläche	Gehweg Belagersatz
Pflasterung	Gehweg Vollausbau
Rabatte	Pflasterung gebunden
Gartenanlage	Rabatte / Bankett
übrige humusierete Fläche	Dammböschung
Wiese	Abbruch
Beleuchtung	Markierung
Signalkaefel	Dritprojekt
Inselpfosten	Kandelaber
Strassenablauf SA	Strassenablauf SA
Hofsammler HS	Kontrollschacht KS
Kontrollschacht KS	
Baum bestehend	
Markierung bestehend	
Demarkierung	

Kanton St. Gallen  
Bau- und Umweltschutzdepartement  
**Tierbauamt**

Kantonsstrasse Nr. 2  
RMS-Kilometer 12.060 - 12.157  
Gemeinde Gossau

Bauobjekt Erschliessung Neubau Coop

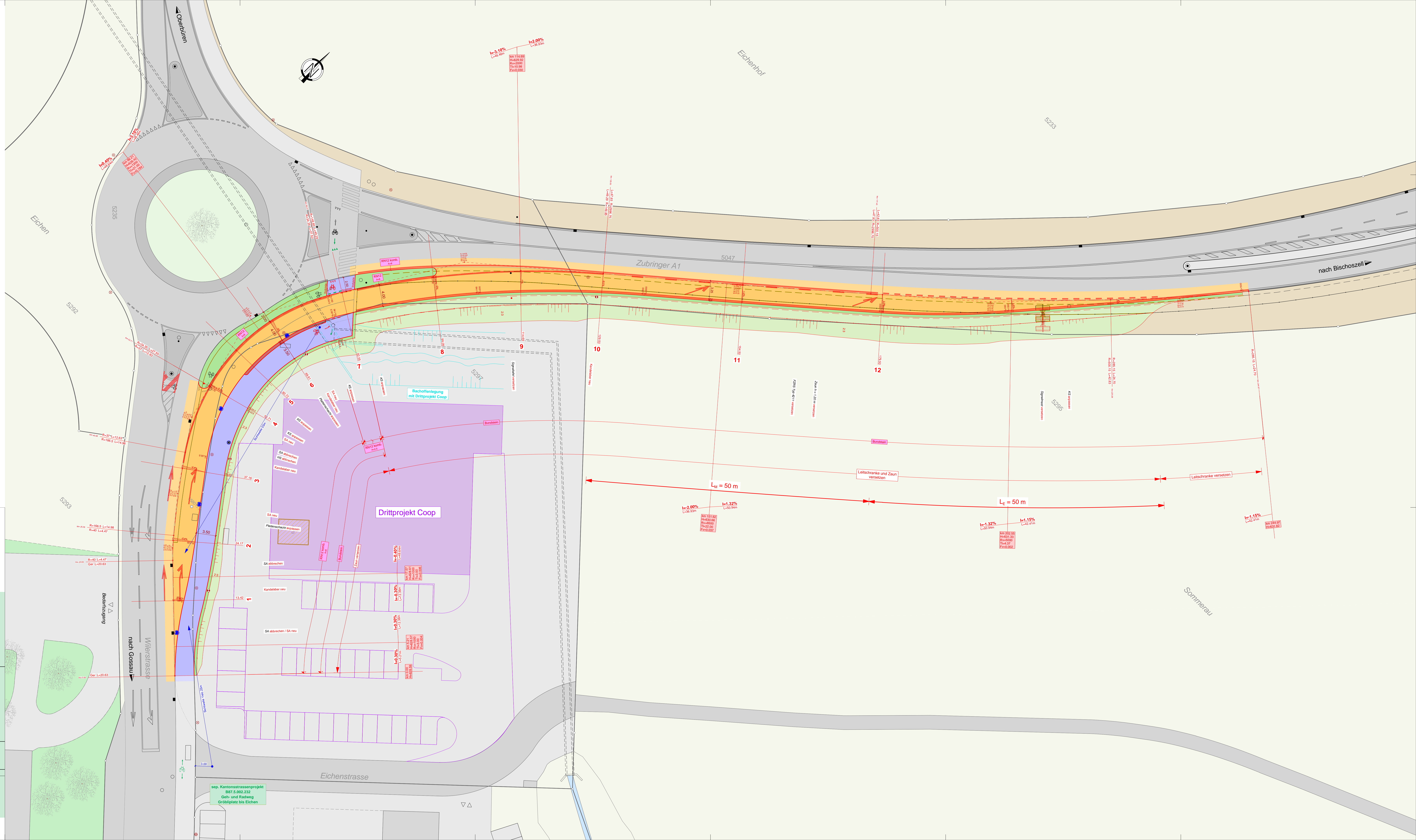
Plan, Massstab **Situation 1:200**

Projektverfasser Wäli AG Ingenieure Heiligkreuzstrasse 5 9008 St. Gallen T. 058 100 90 05 st.gallen@waeli.ch www.waeli.ch	Genehmigungsvermerke vom TBA freigegeben
3105-0800 Plan 01.04 Projekt B67.5.002.318.200 MvFGS FinV	Ausfertigung für Format 75 x 147 cm Fläche 1.10 m <sup>2</sup>
<b>Vorprojekt</b>	Entwurf Gezeichnet Geprüft Datum jbs wme jbs 27.10.2023

Wäli AG Ingenieure  
Heiligkreuzstrasse 5  
9008 St. Gallen  
T. 058 100 90 05  
st.gallen@waeli.ch  
www.waeli.ch

**04**

**ENTWURF**



sep. Kantonsstrassenprojekt  
B67.5.002.232  
Geh- und Radweg  
Ordnungsplan bis Eichen