



Kantonsstrasse Nr. 114
 RMS-Kilometer 0.520 - 0.691
 Gemeinde Buchs

05

Bauobjekt Brücke Giessen

Plan, Massstab Längenprofil 1:500/100

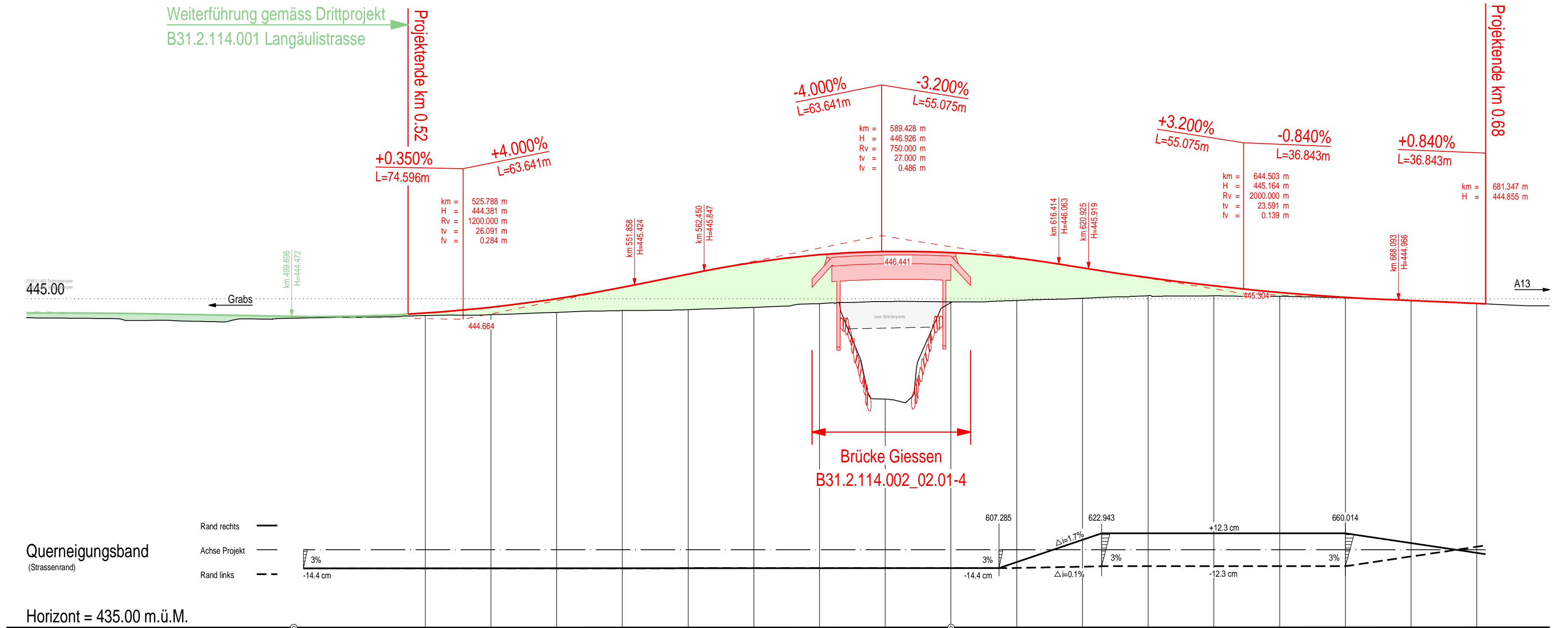
Projektverfasser: CASUTT WYRSCH ZWICKY AG
 Genehmigungsvermerke: vom TBA freigegeben
 Plan: 2146.01-406

Entwurf

Plan: 02.05
 Projekt: B31.2.114.002
 Format: 45 x 75 cm
 Fläche: 0.338 m²

Vorstudie	Entwurf	Gezeichnet	Geprüft	Datum
Vorprojekt				
Bauprojekt	GL	GL	MZ	28.04.2023
Genehmigungs- / Auflageprojekt				
Ausschreibung				
Ausführungsprojekt				
Dok. des ausgeführten Werks				

Fortsetzung siehe Plan-Nr.
 B31.2.114.001_02.05



Profil Nr.	49	50	51	52	53	54	55	56	57	58	59	60	61	62	63	64	65
Hektometrierung	600																
Stationierung	520.000	530.000	540.000	550.000	560.000	570.000	580.000	590.000	600.000	610.000	620.000	630.000	640.000	650.000	660.000	670.000	680.000
Zwischendistanzen		10.000	10.000	10.000	10.000	10.000	10.000	10.000	10.000	10.000	10.000	10.000	10.000	10.000	10.000	10.000	10.000
Terrainhöhen	444.49	444.52	444.59	444.65	444.68	444.75	444.85	442.05	444.89	444.95	446.02	446.10	446.09	446.08	446.03	444.96	444.86
Projekthöhen	444.574	444.750	445.009	445.352	445.749	446.111	446.343	446.442	446.407	446.240	445.948	445.649	445.400	445.200	445.051	444.950	444.856
Differenz Projekt-Terrain Höhe	+0.081	+0.229	+0.416	+0.706	+1.073	+1.365	+1.489	+1.392	+1.519	+1.295	+0.931	+0.548	+0.307	+0.123	+0.022	-0.007	-0.001
Kurvenband	Zentrum rechts: Ger Zentrum links: R=1000, Ger, R=75, A=40, R=40, A=40																

CASUTT WYRSCH ZWICKY
 dipl. Bauingenieure und Planer
 via principala 45d | sägenstrasse 97 | sillisweg 10
 7153 falera gr | 7000 chun gr | 7310 bad ragaz sg
 tel. 081 820 80 50 | tel. 081 287 10 50 | tel. 081 302 69 00

gezeichnet: g. locher
 Datum: 28.04.2023
 Pfad / Name: R:\2146 Brücke Giessen\02_Plan\024_Bauprojekt\Langlängenprofil\B31.2.114.002_02.05.dwg

visiert: g. locher
 Plan Nr.: 2146.01-406

Freigabe: m. zwicky
 Format: 45 x 75

Index	Änderung	Datum	Gezeichnet	Geprüft