

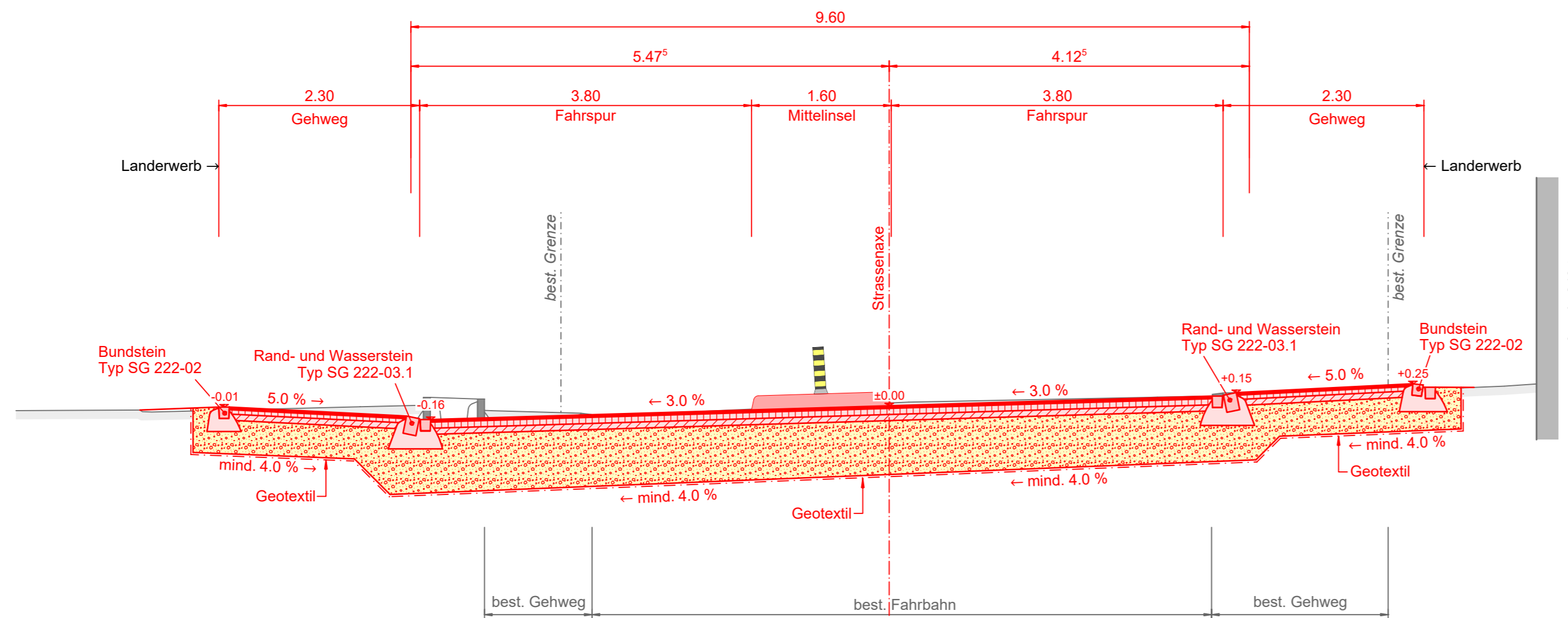


Kantonsstrasse **Nr. 1, St. Gallen-Altstätten-Bad Ragaz**
 RMS-Kilometer **36.500 - 36.620**
 Gemeinde **Altstätten**
 Bauobjekt **FGS 439, Wuhrstrasse**
 Plan, Massstab **Normalprofile 1:50**

06

Projektverfasser	Genehmigungsvermerke	vom TBA freigegeben
 RKL Emch+Berger Ingenieurbüro AG Kriesenstrasse 40 9450 Altstätten Tel. +41 58 451 78 30 www.rkleb.ch	ENTWURF	
Projekt 2011.010		
Plan 01.06	Ausfertigung für	Format 0.30 x 1.26 m
Projekt 09.010.005.2403		Fläche 0.37 m ²
FinV		
Vorstudie	Entwurf	Gezeichnet
Vorprojekt	DS	AG
Bauprojekt		Geprüft
Genehmigungs- / Auflageprojekt		DS
Ausschreibung		Datum
Ausführungsprojekt		22.03.2021
Dok. des ausgeführten Werks		

Normalprofil 1
117.208



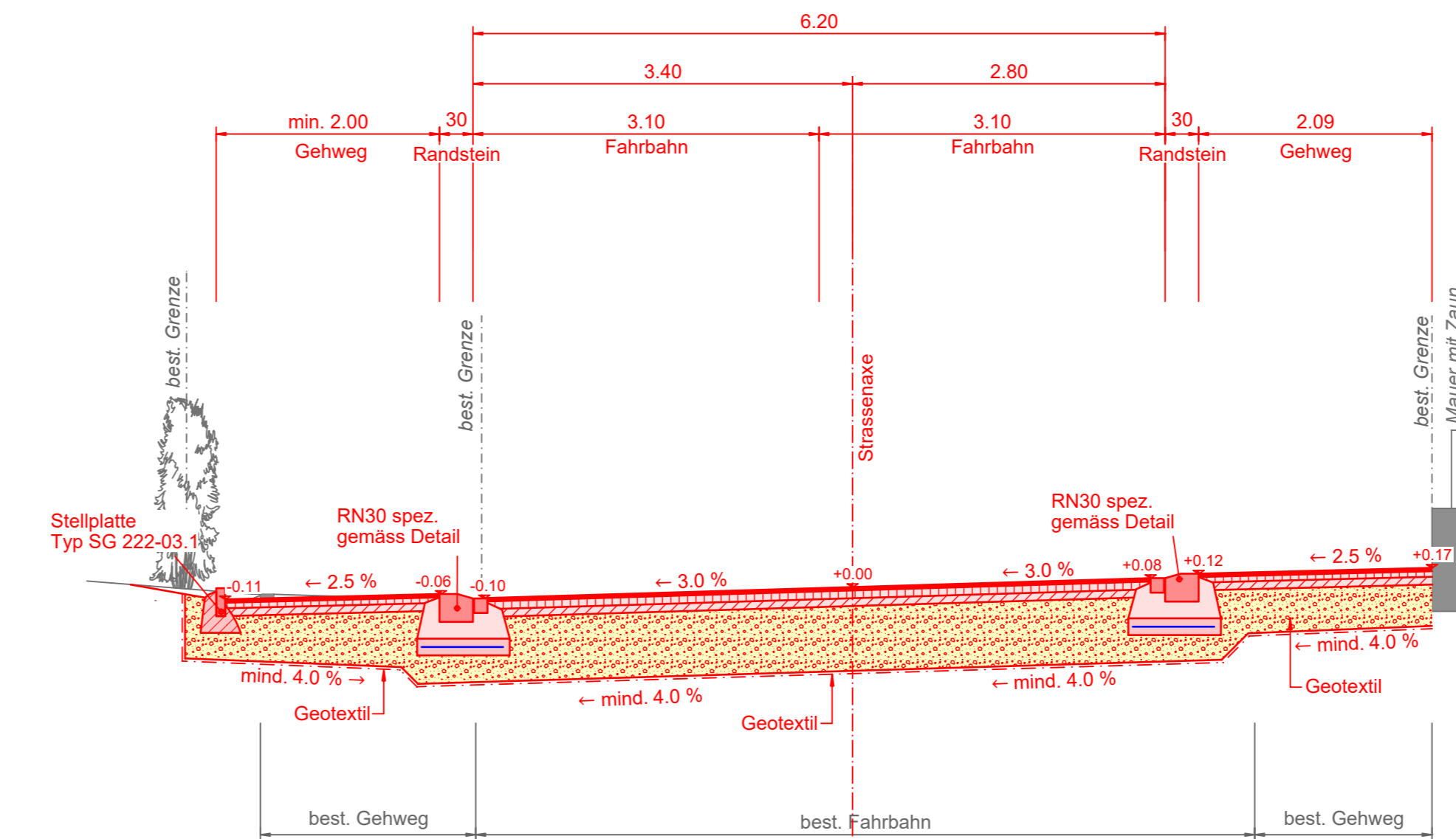
Oberbau Gehweg

Deckschicht	AC 8N	3.0 cm
Tragschicht	ACT 16N	5.0 cm
(bei Überfahrten)	ACT 22N	7.0 cm
Fundationsschicht	RCB 0/45 OC85	min. 37.0 cm
Total Oberbau		52.0 cm

Oberbau Fahrbahn

Deckschicht	SDA 4-14	3.0 cm
Binderschicht	ACB 22S	7.0 cm
Tragschicht	ACT 22S	7.0 cm
Fundationsschicht	RCB 0/45 OC85	min. 58.0 cm
Total Oberbau		75.0 cm

Normalprofil 2
160.957



Oberbau Gehweg

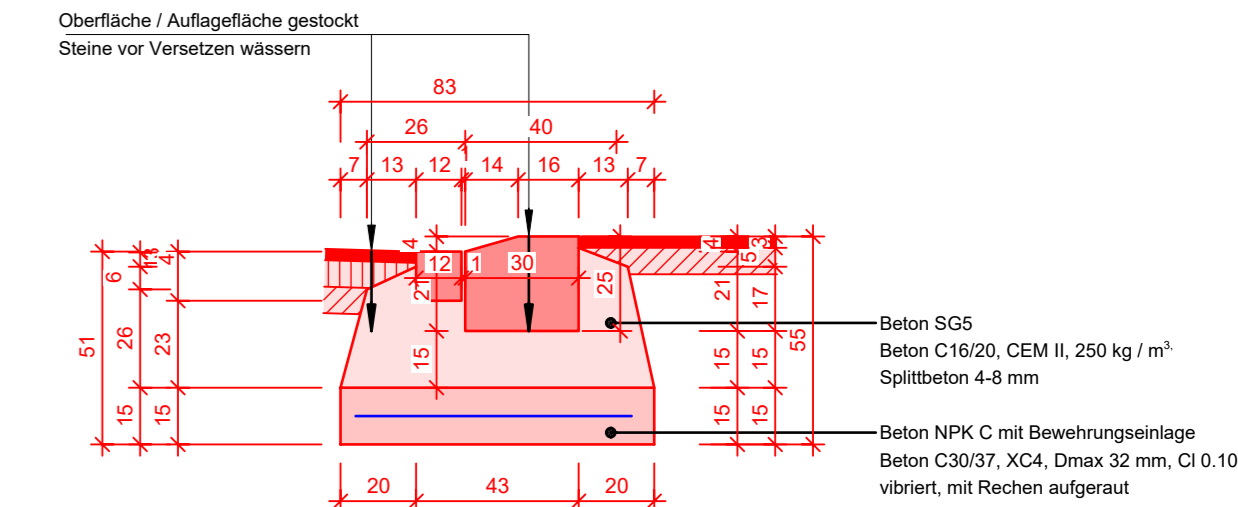
Deckschicht	AC 8N	3.0 cm
Tragschicht	ACT 16N	5.0 cm
(bei Überfahrten)	ACT 22N	7.0 cm
Fundationsschicht	RCB 0/45 OC85	min. 37.0 cm
Total Oberbau		52.0 cm

Oberbau Fahrbahn

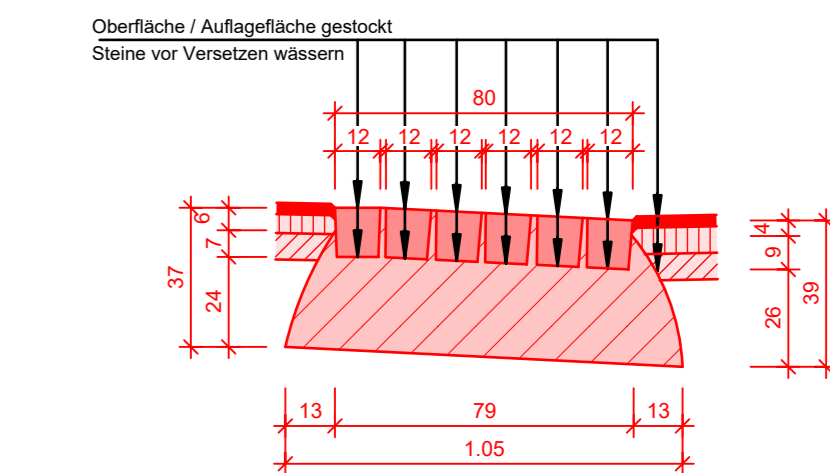
Deckschicht	SDA 4-14	3.0 cm
Binderschicht	ACB 22S	7.0 cm
Tragschicht	ACT 22S	7.0 cm
Fundationsschicht	RCB 0/45 OC85	min. 58.0 cm
Total Oberbau		75.0 cm

Detail Randstein RN 30 spez. Gestaltung 1:20

Spezial RN 30 Granit, 30/25 x 25, abgeschragt, Fase 4/25 cm
 Anschlag weich 4 cm, gestockt
 Wasserstein RN 12



Detail Pflasterung Trottoirüberfahrt, Gestaltung 1:20



Detail Rand- und Wasserstein, Gestaltung 1:20

gem. TBA-Normalien 222-03.1

