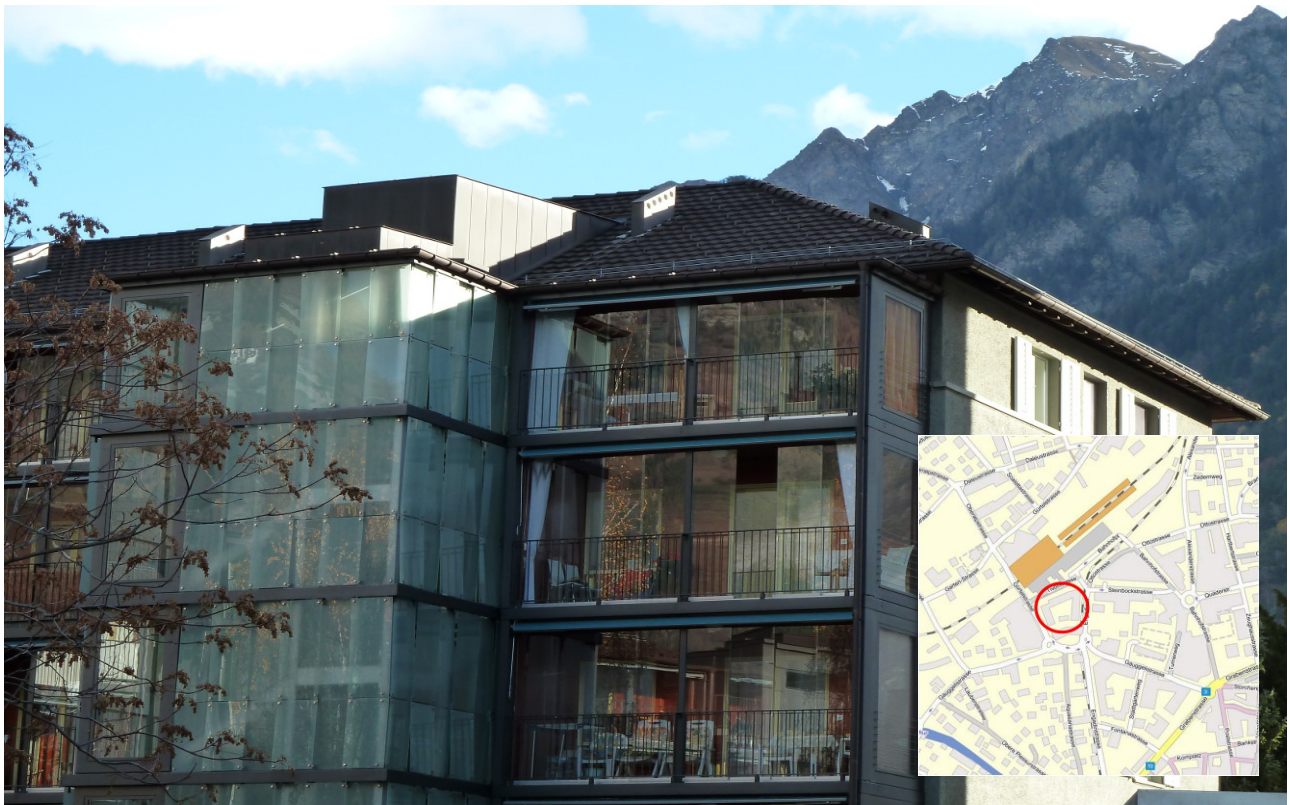


# Sanierung, Verdichtung, Qualitätssteigerung

Ergänzungsbauten und Sanierung - Wohnüberbauung Tivoli Chur



## Projektangaben

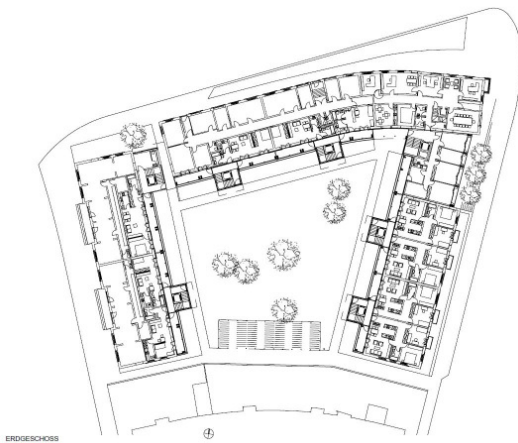
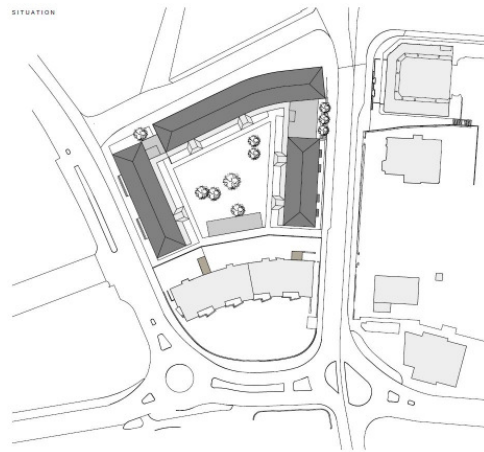
Name	Wohnüberbauung Tivoli
Land PLZ Ort	CH 7000 Chur
Adresse	Tivolistrasse 2, 3, 6, 7, 8, 9, 10, 11, 13
Parzellennummer	3996
Architekten	D.Jüngling + A. Hagmann Architekten, Chur
Bauherr	Helvetia Patria Versicherungen, St.Gallen
Kategorie	Ergänzungsbau
Nutzung	Wohnen und Gewerbe
Eigentumsverhältnisse	Mietwohnungen
Erstellungszeitraum	1997-1999

## Flächendaten

Zonierung	Zentrumszone City ZC
Grundstücksfläche in m <sup>2</sup>	4236
Geschossfläche in m <sup>2</sup>	8472
Wohneinheiten	80
Gewerbeeinheiten	7

## Dichtekennwert

Ausnützung effektiv	2.00
---------------------	------



## Kurzbeschreibung

Die aus den Jahren 1943-44 stammende, direkt neben dem Bahnhof Chur gelegene Wohn- und Geschäftsliegenschaft Tivoli entsprach nicht mehr heutigen Nutzungsansprüchen. Anstelle eines Ersatzneubaus hat man sich für die Sanierung und Verdichtung entschieden. Die drei ursprünglich freistehenden Gebäude wurden mit Neubauten ergänzt und bilden heute eine fast geschlossene Blockrandbebauung mit 80 Wohnungen und Kleingewerbe.

## Beurteilung Siedlungsqualität

Die Sanierung der Wohnsiedlung Tivoli hat zu einer allgemeinen Qualitätssteigerung geführt. Die Wohnungsgrundrisse konnten den heute vorherrschenden Nutzungsansprüchen angepasst werden und gleichzeitig wurde die Gestaltungsqualität durch die Fassadenumgestaltung sowie die zusätzlichen Neubauten erhöht. Stadtseitig veränderte sich das Erscheinungsbild nur wenig.

Gestaltungsqualität:

Qualitätsvoll

Nutzungsqualität:

Qualitätsvoll

ökologische Qualität:

Standard

Bild- und Plannachweis:

Eigene Bilder und D. Jüngling und A. Hagmann Architekten, Chur und © search.ch, TeleAtlas, swisstopo dv 074190