

Verdichtetes Wohnen im Dorf

Neubau Wohnüberbauung Sändli Unterwasser



Projektangaben

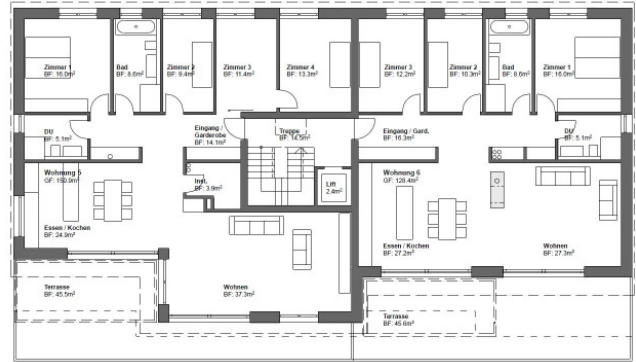
Name	Wohnen im Sändli
Land PLZ Ort	CH 9657 Unterwasser
Adresse	Sändli 2324, 2325
Parzellenummer	1825A
Architekten	Sutter Architektur, Wetzikon
Bauherr	Schällibaum Bau AG, Alt St. Johann
Kategorie	Neubau
Nutzung	Wohnen
Eigentumsverhältnisse	Eigentumswohnungen
Erstellungszeitraum	2007-2009

Flächendaten

Zonierung	Wohn-, Gewerbezone WG2
Grundstücksfläche in m ²	3024
Geschossfläche in m ²	1633
Wohneinheiten	12
Gewerbeeinheiten	0

Dichtekennwert

Ausnutzung effektiv	0.54
---------------------	------



Kurzbeschreibung

An sonniger Lage in Unterwasser wurde auf einer Baulücke die Minergie-zertifizierte Überbauung Sändli realisiert. Die gesetzlich mögliche Dichte wurde voll ausgeschöpft und es durften zusätzliche 20% Nutzfläche realisiert werden. In den zwei Gebäuden sind 12 grosszügige und moderne Eigentumswohnungen entstanden.

Beurteilung Siedlungsqualität

Die Wohnüberbauung im Sändli bietet eine hohe Nutzungsqualität. Neben einem grossen Wohnungsmix bietet die Überbauung grosszügige private Freiräume. Den Käufern wurde Mitspracherecht insbesondere beim Innenausbau gewährt. Die Überbauung weist im Vergleich zu den im Dorf sonst vorherrschenden Einfamilienhäusern ein grosses Bauvolumen auf. Es ist aber dank der durchdachten Materialwahl und Aussenhüllengestaltung gelungen, die Gebäude in den Gesamtkontext zu integrieren. Die Wohn- und Essbereiche sind konsequent nach Süden ausgerichtet und bieten direkten Zugang zu den privaten Freiräumen verbunden mit einer schönen Aussicht.

Gestaltungsqualität:

Qualitätsvoll

Nutzungsqualität:

Qualitätsvoll

ökologische Qualität:

Qualitätsvoll

Bild- und Plannachweis:

Sutter Architektur, Wetzikon, © Benützung der Daten der amtlichen Vermessung durch die kantonale Vermessungsaufsicht bewilligt, 10. Dezember 2010