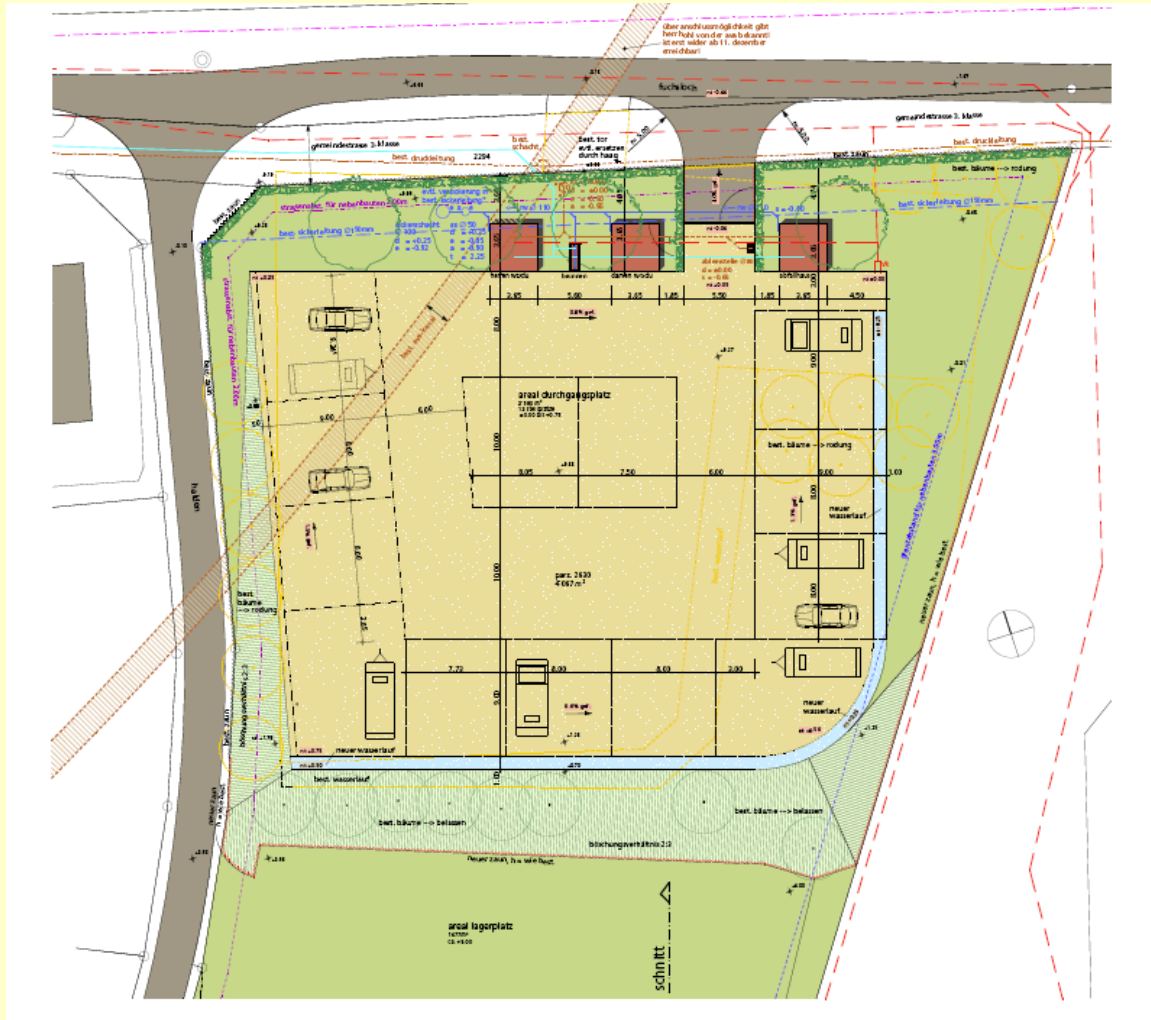


## Gestaltungsziele für Durchgangsplätze

- Einheitliche Gestaltung aller Plätze (corporate identity)
- Ästhetisch einladende Baukörper (kein „Baracken“)
- Bedürfnisgerecht für Fahrende
- Wirtschaftliche Modulbauweise
- Massive Bauweise (unterhaltsfreundlich)
- Flexibles Konzept, anwendbar auf unterschiedliche Standorte



# Beispiel geplanter Durchgangsplatz Thal Fuchsloch



# Beispiel geplanter Durchgangsplatz Thal Fuchsloch





# Beispiel geplanter Durchgangsplatz Thal Fuchsloch





# Beispiel geplanter Durchgangsplatz Thal Fuchsloch





# Beispiel geplanter Durchgangsplatz Thal Fuchsloch

