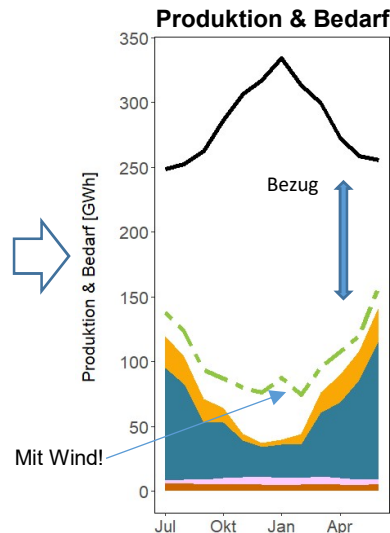
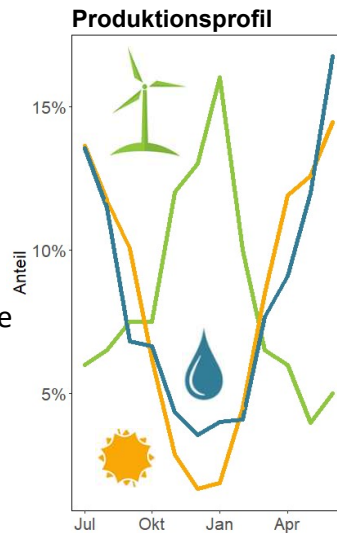




Windenergie

Beitrag an die Versorgungssicherheit

- Stromproduktion aus Wasserkraft und Photovoltaik ist im Sommer höher als im Winter.
- Windenergie hat das Produktionsmaximum im Winter.
- Windstrom ist die perfekte Ergänzung und erhöht die Versorgungssicherheit im Winter
- Windenergie reduziert CO₂-Emissionen



Verbrauch: 3'408 GWh
 Ziel Wind 2050: 300 GWh
 Produktion:
 PV: 181 GWh
 WK: 641 GWh
 KVA: 67 GWh
 Andere: 55 GWh

Wirtschaftliche Betrachtung – Windpark mit 4 Anlagen

Planung	Baubewilligung	0.5 bis 2 Mio. Franken	Risikokapital
Investition	Windpark	4 x 5 Mio. Fr. = 20 Mio. Franken	
Erschliessung	Strasse & Leitungen	0.5 Mio. Fr. je km	Kostentreiber 1
Investitionskosten:		25 Millionen Franken	
Zinsen	3% über 10 Jahre	0.8 Mio. Franken pro Jahr	Kostentreiber 2
Unterhalt	Inkl. Pacht	0.9 Mio. Franken pro Jahr	
Betriebskosten:		1.7 Mio. Franken bzw. 0.9 Mio. Franken	
Gestehungskosten:		11 Rp. / kWh ohne Förderung	8 Rp. / kWh mit Förderung
→ Mehr unter Kosten-Simulator-Windenergie: www.sg.ch/umwelt-natur/energie/Energiedaten.html			

Herausforderung

1. Grösste Gefahr für Biodiversität ist die Klimaerwärmung – Vogelschlag durch Windräder ist die Ausnahme.
2. Windenergieanlagen sind nicht lautlos – aber leise und sie unterstehen dem Lärmschutz.
3. Bei Windenergieanlagen wird die Wahrnehmbarkeitsschwelle des Menschen für Infraschall bei Weitem nicht erreicht.
4. Windenergieanlagen sind gross und verändern die Landschaft.
5. Viele Themen können erst auf Stufe Nutzungsplanung abschliessend untersucht werden (Bspw. Schattenwurf und Eisschlag).
6. Windenergie wird grundsätzlich unterstützt – Widerstand entsteht bei konkreten Projekten.

Chancen

1. Windstrom reduziert Abhängigkeiten (Fertigung in EU & Stromproduktion in SG).
2. Windenergieanlagen können einfach zurückgebaut und erneuert werden (Keine Bürden für kommende Generationen).
3. Windstrom vermindern Unsicherheiten und Preisverzerrungen.
4. Windenergieanlagen generieren über die gesamte Lebensdauer lokale Wertschöpfung und sichern Wirtschaftsstandort.

Fazit

St.Galler Windenergie reduziert Abhängigkeiten und schafft Mehrwert in der Region. Eine sorgfältige Planung minimiert ökologische Schäden. Windenergie trägt zum Erhalt der Biodiversität bei, indem sie das Risiko der globalen Erwärmung wesentlich vermindert – mehr auf Windenergie.sg.ch