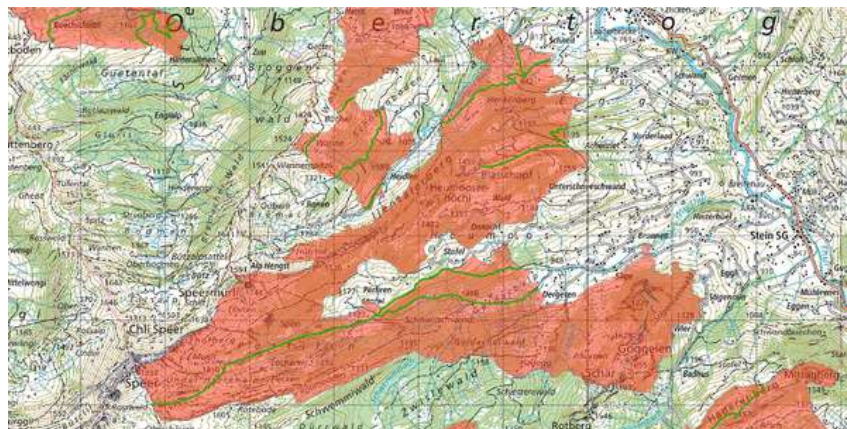




Amt für Raumentwicklung und Geoinformation
Amt für Natur, Jagd und Fischerei

Datenbeschreibung

Wildruhezonen (WRZ)



Name, Inhalt

Titel	Wildruhezonen (WRZ)
Inhalt	Wildruhezonen des Kantons St.Gallen.
Kurzbeschreibung	Die Ausscheidung von Wildruhezonen dient der Vermeidung übermässiger Störung von Wildtieren. Wildruhezonen sind für Säugetiere und Vögel wichtige Gebiete, die während bestimmten Jahreszeiten - oder in einzelnen Fällen während des ganzen Jahres - nicht oder nur beschränkt für Freizeitaktivitäten genutzt werden dürfen. Es gibt rechtskräftige und empfohlene Wildruhezonen sowie erlaubte Wege/Routen.
Absicht/Zweck	-
Räumliche Ausprägung	Vektor
Geografische Ausdehnung	Kanton St.Gallen

Genauigkeit, Auflösung, Nachführung

Erhebungsmassstab	1:1'000
Lagegenauigkeit [m]	5
Nachführungsperiode	jährlich

Datenherkunft und Rechtslage

Datenerhebung	Auswahl geeigneter Zonen erfolgt durch das zuständige Fachamt.
Datenerfassung	Übernahme bestehender Geometrien aus Vector25 bzw. Freihanddigitalisierung.
Zuständige Fachstelle	Amt für Natur, Jagd und Fischerei Davidstrasse 35 9001 St. Gallen E-Mail info.anjf@sg.ch
Rechtsgrundlagen	Bundesgesetz über die Jagd und Schutz wildlebender Säugetiere und Vögel (Jagdgesetz, JSG), SR 922.0 Art. 7 Absatz 4 Geobasisdatensätze Nr. 195.1 und 195.2 gemäss Anhang der Verordnung über Geoinformation (Geoinformationsverordnung, GeoIV) des Bundes, SR 510.620.

Datenherkunft und Rechtslage

Rechtlicher Stellenwert Rechtskräftige Wildruhezonen sind über den Rechtssetzungsprozess ausgeschieden (z.B. kantonales Jagdrecht, kommunale Schutzverordnung). Übertretungen in diesen Gebieten sind strafbar.

Datenformat

Abgabeformate ESRI Shapefile, andere Abgabeformate auf Anfrage
Referenzsystem CH1903+_LV95 / EPSG 2056

Datenbezug

Organisation Datenabgabe Amt für Raumentwicklung und Geoinformation
Lämmlisbrunnenstrasse 54
9001 St.Gallen
E-Mail info.bdareg@sg.ch

Bemerkungen

Weitere Informationen und Datenabgabe:
<http://www.geoinformation.sg.ch/home/geoinformation1/geodaten/wrz.html>

Verfügbar als Geodienst:
<https://www.geoinformation.sg.ch/home/datenbezug/geodienste.html>

Datenbeschreibung

WRZ_ROUTE_L.shp

erlaubte Routen

- ShapeFile Polyline

Field Name	Alias	Beschreibung
FID	Objekt Identifikator	Systemattribut
Shape	Shape	Systemattribut: Geometrie
OBJ_NR	Objektnummer	Eindeutiger Code zur Kennzeichnung des Objekts
TEILOBJ_NR	Teilobjektnummer	Identifikationsnummer des Teilobjekts
ROUTEN_NR	Routennummer	Eindeutiger Code zur Kennzeichnung der Route
KANTON	Kanton	Kantonskürzel
GEMEINDE	Gemeinde	Aufzählung der Gemeinden, in denen die Route liegt
MUT_DAT	Mutationsdatum	Datum der letzten Mutation des Objekts

WRZ_WILDRUHEZONE_F.shp

Wildruhezonen

- ShapeFile Polygon

Field Name	Alias	Beschreibung
FID	Objekt Identifikator	Systemattribut
Shape	Shape	Systemattribut: Geometrie
OBJ_NR	Objektnummer	Eindeutiger Code zur Kennzeichnung des Objekts
TEILOBJ_NR	Teilobjektnummer	Identifikationsnummer des Teilobjekts
NAME	Name	Bezeichnung des Objekts
KANTON	Kanton	Kantonskürzel
GEMEINDE	Gemeinden	Aufzählung der Gemeinden, in denen das Objekt liegt
STATUS	Schutzstatus	Schutzstatus (rechtsverbindlich, empfohlen)

BEST	Bestimmungen	Bestimmungen für rechtsverbindliche Wildruhezonen: - Zutrittsverbot - Zutrittsverbot (zu Fuss und Wintersportarten) - Zutrittsverbot, durchqueren auf eingezeichneter Route gestattet - Zutrittsverbot, durchqueren auf eingezeichneter Route gestattet - Zutrittsverbot, durchqueren auf eingezeichneter Route gestattet, Leinenpflicht - Zutrittsverbot abseits der eingezeichneten Wege - Zutrittsverbot abseits der eingezeichneten Wege, Leinenpflicht - Wegegebot - Wegegebot, Leinenpflicht - Betreten oder befahren nur auf eingezeichneten Wegen oder Routen gestattet - Betreten oder befahren nur auf Pisten, Loipen und eingezeichneten Wegen oder Routen - Betreten oder befahren nur auf Pisten, Loipen und eingezeichneten Wegen oder Routen, Leinenpflicht - Zutrittsverbot, Abfahrt durch eingezeichneten Korridor gestattet - Wintersportverbot - Wintersportverbot abseits eingezeichneter Routen - Wintersportverbot abseits gekennzeichnete Pisten - Andere Bestimmung
BEST_KT	Kantonale Bestimmungen	Beschreibung einer im Attribut ζ Bestimmungen ζ erfassten ζ Andere Bestimmung ζ
SCHUTZZEIT	Schutzzeit	Zeitraum der Gültigkeit der Schutzbestimmungen
GRUNDLAGE	Datengrundlage	Grundlage für die Schutzbestimmungen
BESCHLUSSJ	Beschlussjahr	Jahr des Beschlusses zur Schaffung der Wildruhezone
OBJ_GIS_FL	Fläche (Ha)	Fläche des Objektes in Ha
ZUSATZINFO	Zusatzinformationen	Zusätzliche Informationen zum Objekt
ART_SV	Artikel_SV	Verweis auf Artikel in den Bestimmungen der kommunalen Schutzverordnung
MUT_DAT	Mutationsdatum	Datum der letzten Mutation des Objekts

ANJF, AREG GI/Jäh